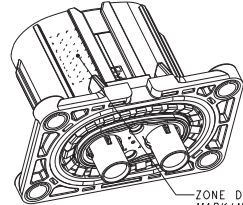


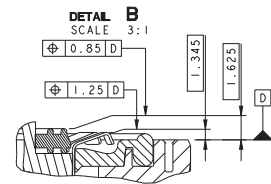
SCALE 1:1



ZONE DE MARQUAGE  
MARKING AREA

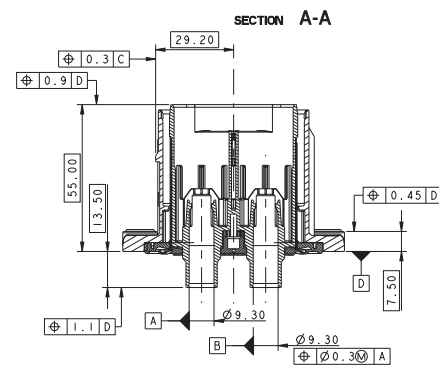
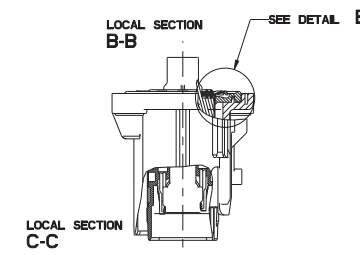
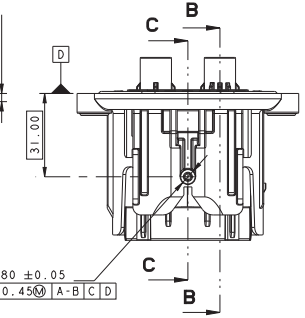
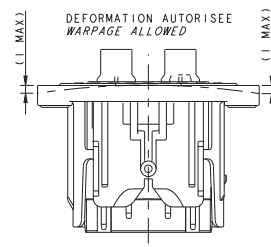
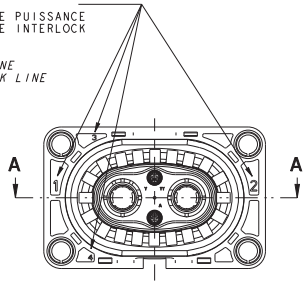
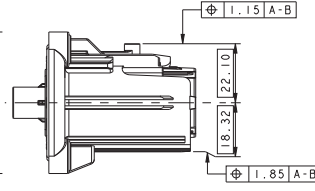
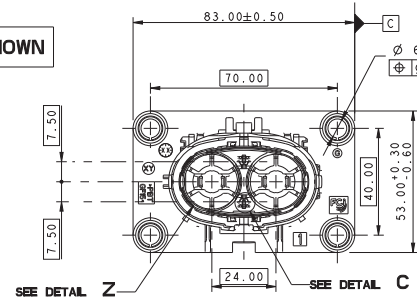
CODING 1 SHOWN

| DESIGNATION<br>DESIGNATION  | PRODUITS ASSOCIES (FOR INFORMATION) |                                    |                                |   | JUF / SWS                    |                                    | COULEUR<br>COLOR |
|---|-------------------------------------|------------------------------------|--------------------------------|---|------------------------------|------------------------------------|------------------|
|   | REFERENCE MVL<br>MVL PART-N°        | REFERENCE DELPHI<br>DELPHI PART-N° | SECTION DU FIL<br>WIRE SECTION | DIAMETRE EXTERNE DU FIL<br>EXTERNAL WIRE DIAMETER | REFERENCE MVL<br>MVL PART-N° | REFERENCE DELPHI<br>DELPHI PART-N° |                  |
| LANGUETTE RONDE 8mm ARGENTE<br>SILVER 8mm ROUND MALE TERMINAL         | TO SEE TABLE ON SHEET 2             |                                    |                                |   |                              |                                    |                  |
| LANGUETTE DCS2 1.5 DOREE<br>GOLD DCS2 1.5 MALE TERMINAL               | 6 010 07 14                         | 33511802                           | 0.35mm <sup>2</sup>            | ∅1.25 - 1.35                                      | 6 099 39 13                  | 15441379                           | ROUGE<br>RED     |
|   | 6 010 07 34                         | 10779703                           | 0.5mm <sup>2</sup>             | ∅1.4 - 1.5  | 6 099 39 28                  | 15441380                           | GRIS<br>GREY     |
| 1.0-mm <sup>2</sup>   |                                     | ∅1.75 - 1.9                        |                                |   |                              |                                    |                  |
| PORTE-CLIPS 2V RCS800 V2 CODE1<br>2W RCS800 V2 CODE1 FEMALE CONNECTOR | F673110                             | 13974469                           |                                |   |                              |                                    |                  |
| PORTE-CLIPS 2V RCS800 V2 CODE2<br>2W RCS800 V2 CODE2 FEMALE CONNECTOR | F773110                             | 33511761                           |                                |   |                              |                                    |                  |
| PORTE-CLIPS 2V RCS800 V2 CODE3<br>2W RCS800 V2 CODE3 FEMALE CONNECTOR | A DEFINIR<br>TO BE DEFINED          | A DEFINIR<br>TO BE DEFINED         |                                |   |                              |                                    |                  |



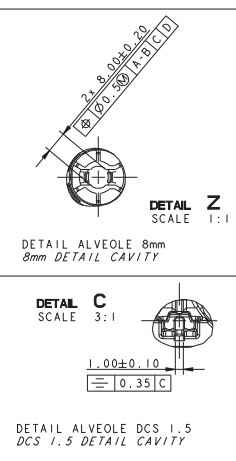
REPÈRES ALVEOLE :  
- VOIES 1 ET 2 : LIGNE PUISSANCE  
- VOIES 3 ET 4 : LIGNE INTERLOCK

CAVITY POSITIONING:  
- WAY 1 & 2: POWER LINE  
- WAY 3 & 4: INTERLOCK LINE



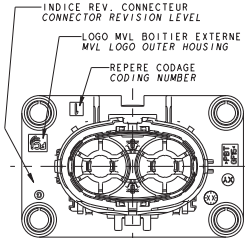
- NOTES:
- CADRE DES CHARGES MVL : FE PS 10 008
  - CLASSE DE TEMPERATURE DU CONNECTEUR : CLASS 3 (-40°C ; +125°C)
  - CLASSE DE VIBRATION :
    - PRECONDITIONNEMENT
    - 3x 16H (COMBINE AVEC TEMPERATURE -40°C/+125°C) ; 3.99
  - CLASSE D'ETANCHEITE :
    - 1000mb INITIAL
    - 500mb APRES LES TESTS D'ENVIRONNEMENT
    - EFFORT D'ACCROULEMENT : F=80N
  - CONDITIONNEMENT : FE PA 10 003
  - DOSSIER DE MISE EN ŒUVRE : PU138
  - MASSSE DU PRODUIT : 0.09 kg ±10%
  - CE PLAN EST UN EXTRAIT DES PLANS DE DEFINITIONS.
  - ON FERA REFERENCE POUR TOUT LITIGE AUX PLANS DE DEFINITIONS.
  - PLAN DU PORTE-CLIPS: PCC0732943
  - LE COUPLE DE SERRAGE PRECONISE PARTICIPE A UNE FONCTION SECURITAIRE D'ETANCHEITE.

- NOTES:
- MVL PRODUCT SPECIFICATIONS: FE PS 10 008
  - TEMPERATURE CLASS OF THE CONNECTOR: CLASS 3 (-40°C ; +125°C)
  - VIBRATION CLASS:
    - PRECONDITIONING
    - 3x 16H (COMBINED WITH TEMPERATURE -40°C/+125°C) ; 3.99
  - SEALING CLASS:
    - 1000mb INITIAL
    - 500mb AFTER TEST ENVIRONMENT.
    - MATING FORCE: F=80N
  - PACKAGING: FE PA 10 003
  - HANDLING MANUAL: PU138
  - MASS OF THE PRODUCT: 0.09 kg ±10%
  - THIS DRAWING IS AN EXTRACT OF THE DETAIL DRAWINGS.
  - IN CASE OF CONFLICT, REFER TO THEM.
  - DRAWING FEMALE CONNECTOR: PCC0732943
  - THE PRECONIZED SCREWING TORQUE PARTICIPATE TO A SECURITY SEALING FEATURE.



DETAIL ALVEOLE DCS 1.5  
DCS 1.5 DETAIL CAVITY

| REFERENCE MVL / MVL PART-N°   | F473110 REVISION G   | F573110 REVISION G   | A DEFINIR / TO BE DEFINED  |
|---|----------------------|----------------------|----------------------------|
| REFERENCE DELPHI / DELPHI PART-N°   | 33511764 REVISION 01 | 33511762 REVISION 01 |                            |
| CODAGE MECANIQUE<br>MECHANICAL KEY  | CODAGE 1<br>KEY 1    | CODAGE 2<br>KEY 2    | CODAGE 3<br>KEY 3          |
| IDENTIFIANT IMDS<br>IMDS ID   | 212448595            | 212869634            | A DEFINIR<br>TO BE DEFINED |
| CODAGE CONNECTEUR<br>SUIVANT<br>VUE DE FACE<br>ECHELLE: 1:1<br>PLUG CODING<br>FRONT VIEW<br>SCALE: 1:1  |                      |                      |                            |
| CODAGE EQUIPEMENT<br>SUIVANT<br>VUE ARRIERE<br>ECHELLE: 1:1<br>DEVICE CODING<br>REAR VIEW<br>SCALE: 1:1 |                      |                      |                            |



DELPHI P/N ADDED

DELPHI

2W POWER RCS800 V2 HEADER PCC0732944

2W POWER RCS800 V2

PCC0732944

See Table



Компания «ЭлектроПласт» предлагает заключение долгосрочных отношений при поставках импортных электронных компонентов на взаимовыгодных условиях!

Наши преимущества:

- Оперативные поставки широкого спектра электронных компонентов отечественного и импортного производства напрямую от производителей и с крупнейших мировых складов;
- Поставка более 17-ти миллионов наименований электронных компонентов;
- Поставка сложных, дефицитных, либо снятых с производства позиций;
- Оперативные сроки поставки под заказ (от 5 рабочих дней);
- Экспресс доставка в любую точку России;
- Техническая поддержка проекта, помощь в подборе аналогов, поставка прототипов;
- Система менеджмента качества сертифицирована по Международному стандарту ISO 9001;
- Лицензия ФСБ на осуществление работ с использованием сведений, составляющих государственную тайну;
- Поставка специализированных компонентов (Xilinx, Altera, Analog Devices, Intersil, Interpoint, Microsemi, Aeroflex, Peregrine, Syfer, Eurofarad, Texas Instrument, Miteq, Cobham, E2V, MA-COM, Hittite, Mini-Circuits, General Dynamics и др.);

Помимо этого, одним из направлений компании «ЭлектроПласт» является направление «Источники питания». Мы предлагаем Вам помощь Конструкторского отдела:

- Подбор оптимального решения, техническое обоснование при выборе компонента;
- Подбор аналогов;
- Консультации по применению компонента;
- Поставка образцов и прототипов;
- Техническая поддержка проекта;
- Защита от снятия компонента с производства.



#### Как с нами связаться

**Телефон:** 8 (812) 309 58 32 (многоканальный)

**Факс:** 8 (812) 320-02-42

**Электронная почта:** [org@eplast1.ru](mailto:org@eplast1.ru)

**Адрес:** 198099, г. Санкт-Петербург, ул. Калинина, дом 2, корпус 4, литера А.