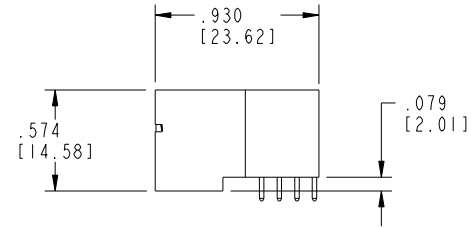
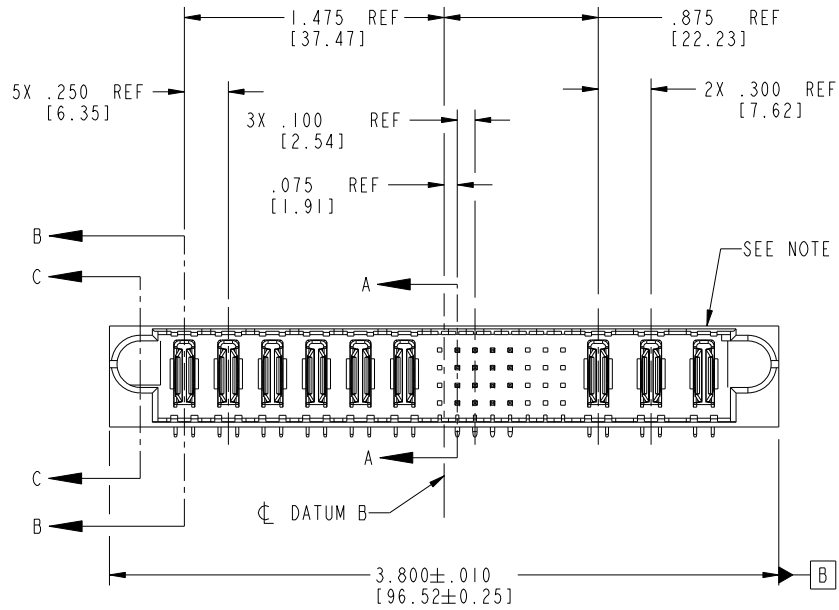


Tous droits strictement reserves. Reproduction ou communication a des tiers interdite sous quelque forme que ce soit sans autorisation écrite du propriétaire. Propriete de c FCI. Droits de reproduction FCI.



All rights strictly reserved. Reproduction or issue to third parties in any form whatever is not permitted without written authority from the proprietor. Property of FCI. Copyright FCI.

PRODUCT NO.	ROWS	POWER						SIGNAL								POWER			E2	
		E1	P1	P2	P3	P4	P5	P6	1	2	3	4	5	6	7	8	P7	P8		P9
51935-002	D C B A		PA	PA	PA	PA	PA	PA	X	H	U	U	X	X	X	X	PA	PA	PA	
NOTE: ③									X	T	G	T	X	X	X	X				
									X	S	S	S	X	X	X	X				
									X	R	R	R	X	X	X	X				



CODE	DIM "M" MATING LENGTH	CONTACT TYPE
G	.220 [5.59]	SIGNAL
H	.220 [5.59]	SIGNAL
R	.270 [6.86]	SIGNAL
S	.270 [6.86]	SIGNAL
T	.270 [6.86]	SIGNAL
U	.270 [6.86]	SIGNAL
PA	N/A [N/A]	POWER
X	OMITTED	OMITTED

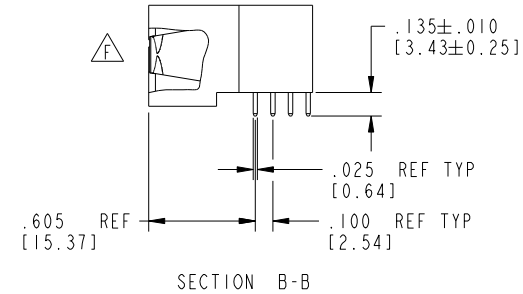
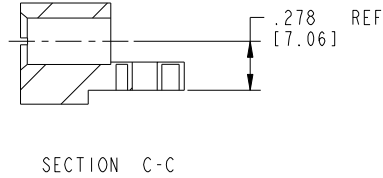
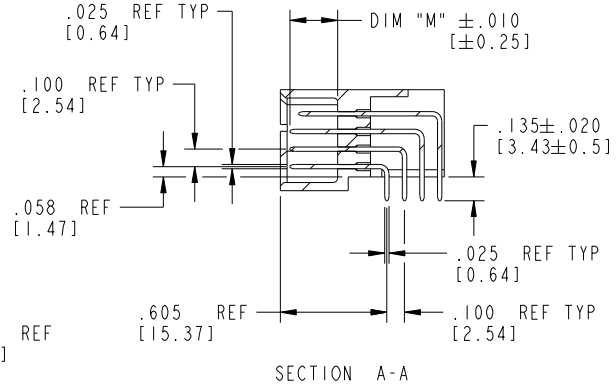
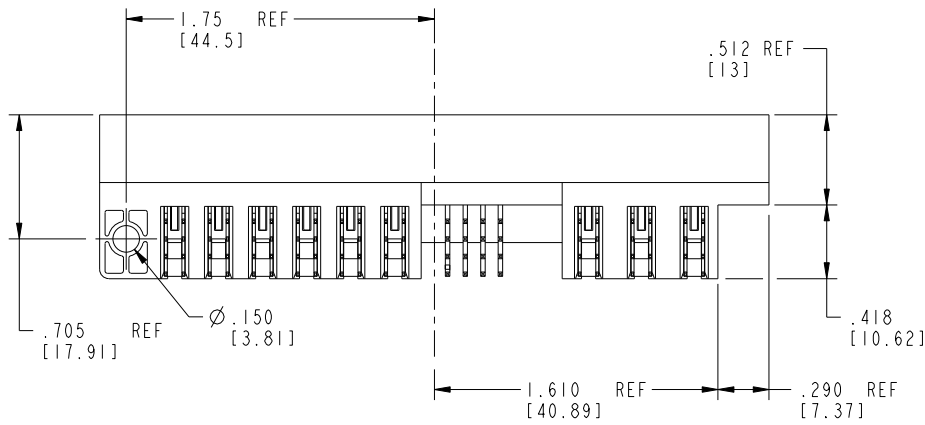
mat'l code				SEE NOTE 2		tolerances unless otherwise specified		CUSTOMER		FCI	
ltr	ecn no.	dr	date	linear	.XX±.01/0.X±0.3	angles	0°±2°	COPY		www.fciconnect.com	
A	V20024	DAI	01/18/02		.XXX±.005/0.XX±0.13			projection		title	
B	V20464	DAI	03/07/02		.XXX±.0020/0.XXX±0.051			INCH/MM		6P + 32S + 3P	
C	V21561	CGD	10/02/02					scale		RIGHT ANGLE SOLDER HEADER w/ GUIDE POST	
D	DG05-0216	SJ	07/11/05	dr	D. INGRAM	01/18/02		1:1		product family	
E	DG06-0005	JMG	01/07/06	enr	M.MOSTOLLER	01/18/02		A		PwrBlade	
F	DG08-0273	WD	12/24/08	chr	M.MOSTOLLER	01/18/02		A		code	
				appd	M.MOSTOLLER	01/18/02		A		213	
sheet index	revision sheet	F 1	F 2	F 3	F 4			A		51935-002	
								A		sheet 1 of 4	

cage code 22526

Tous droits strictement reserves. Reproduction ou communication a des tiers interdite sous quelque forme que ce soit sans autorisation ecrite du propriétaire. Propriete de c FCI. Droits de reproduction FCI.

All rights strictly reserved. Reproduction or issue to third parties in any form whatsoever is not permitted without written authority from the proprietor. Property of FCI. Copyright FCI.

PRODUCT NUMBER  
51935-002--  
NOTE: ③



mat'l code		SEE NOTE 2		tolerances unless otherwise specified		CUSTOMER		FCI	
ltr	ecn no.	dr	date	linear	.XX±.01/0.X±0.3	COPY		www.fciconnect.com	
F					.XXX±.005/0.XX±0.13	projection		title	
				angles	.XXX±.0020/0.XXX±0.051			6P + 32S + 3P	
				dr	0°±2°			RIGHT ANGLE SOLDER HEADER w/ GUIDE POST	
				enr	D. INGRAM 01/18/02	scale		product family	
				chr	M. MOSTOLLER 01/18/02	1:1		PwrBlade	
				appd	M. MOSTOLLER 01/18/02	size		code	
sheet index		revision sheet				A		213	
						51935-002		sheet	
								2 of 4	

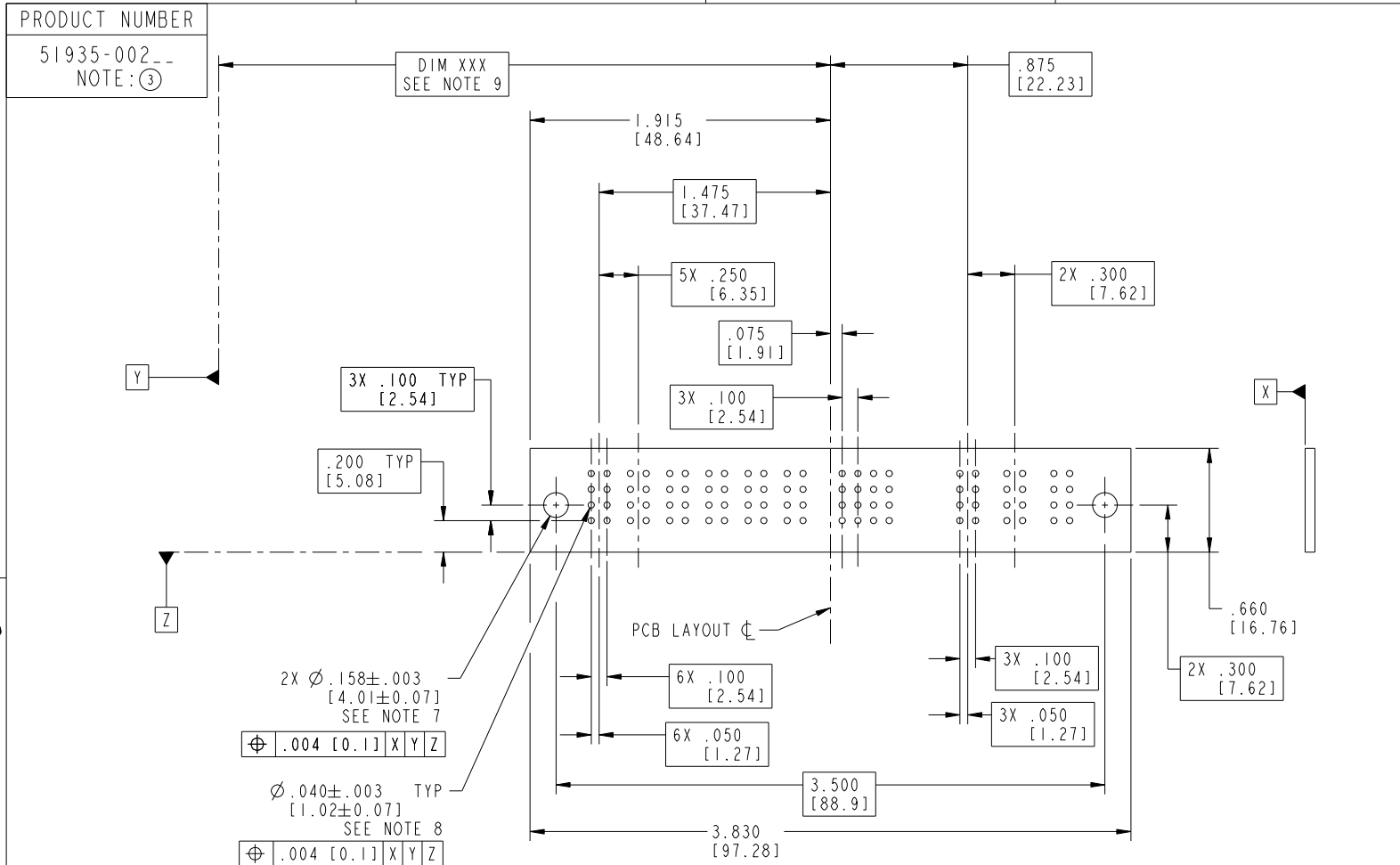
cage code 22526

Pro/E

Tous droits strictement reserves. Reproduction ou communication a des tiers interdite sous quelque forme que ce soit sans autorisation écrite du propriétaire. Propriete de c FCI. Droits de reproduction FCI.



All rights strictly reserved. Reproduction or issue to third parties in any form whatsoever is not permitted without written authority from the proprietor. Property of FCI. Copyright FCI.



RECOMMENDED PCB LAYOUT

mat'l code		SEE NOTE 2		tolerances unless otherwise specified		CUSTOMER		 www.fciconnect.com	
ltr	ecn no.	dr	date	linear	.XX±.01/0.X±0.3		COPY		 title 6P + 32S + 3P RIGHT ANGLE SOLDER HEADER w/ GUIDE POST
F					.XXX±.005/0.XX±0.13		projection		
					.XXX±.002/0.XXX±0.051		 INCH/MM		
				angles	0°+2°		scale		product family PwrBlade code 213
				dr	D. INGRAM 01/18/02		size		dwg no 51935-002 sheet 3 of 4
				enrg	M.MOSTOLLER 01/18/02		A		
				chr	M.MOSTOLLER 01/18/02		1:1		
				appd	M.MOSTOLLER 01/18/02				
sheet index	revision sheet								cage code 22526

Pro/E

cage code 22526



All rights strictly reserved. Reproduction or issue to third parties in any form whatsoever is not permitted without written authority from the proprietor. Property of FCI. Copyright FCI.

Tous droits strictement reserves. Reproduction ou communication a des tiers interdicte sous quelque forme que ce soit sans autorisation ecrite du proprietaire. Propriete de c FCI. Droits de reproduction FCI.

PRODUCT NUMBER  
51935-002--  
NOTE: ③

NOTES:

1. DIMENSIONS AND TOLERANCES ARE IN ACCORDANCE WITH ASME Y14.5M, 1994 UNLESS OTHERWISE SPECIFIED.

CONNECTORS NOTES:

2. HOUSING MATERIAL: UL 94 V-0 GLASS FILLED HIGH TEMP THERMO PLASTIC  
POWER CONTACT MATERIAL: COPPER ALLOY  
SIGNAL PIN MATERIAL: COPPER ALLOY

③ 3. SEE ITEM 1 & 2 IN PRINT 10064183 FOR PLATING SPEC OF 51935-002 AND 51935-002LF RESPECTIVELY.

4. "MANUFACTURER" NAME, P/N, AND DATE CODE TO APPEAR ON THIS SURFACE.

5. PRODUCT SPECIFICATION GS-12-149.

PCB - NOTES:

6. ALL HOLE DIAMETERS ARE FINISHED HOLE SIZE.

7. HOLD DOWN THROUGH HOLES ARE UNPLATED.

8.  $\varnothing .0453 \pm 0.0010$  [ $1.151 \pm 0.025$ ] DRILLED HOLES PLATED WITH  $0.0003$  [ $0.008$ ] MIN SnPb OVER  $.001$  [ $0.03$ ] TO  $.003$  [ $0.08$ ] Cu PLATING TO ACHIEVE  $\varnothing .040 \pm .003$  [ $1.02 \pm .07$ ] HOLE.

9. "DIM XXX" TO BE DETERMINED BY THE CUSTOMER.

10. A ③ SYMBOL WILL BE NEXT TO ANY DIMENSION, VIEW, OR NOTE WHICH HAS BEEN MODIFIED WITH THE CURRENT DRAWING REVISION.

mat'l code		SEE NOTE 2		tolerances unless otherwise specified		CUSTOMER		FCI		www.fciconnect.com	
ltr	ecn no.	dr	date	linear	.XX+ .01/0.X+0.3	COPY		projection		title	
F					.XXX+ .005/0.XX+0.13					6P + 32S + 3P	
				angles	.XXX+ .002/0.XXX+0.051					RIGHT ANGLE SOLDER HEADER w/ GUIDE POST	
				dr	0° + 2°			INCH/MM		product family	
				enr	D. INGRAM 01/18/02			scale		PwrBlade code	
				chr	M.MOSTOLLER 01/18/02			1:1		size	
				appd	M.MOSTOLLER 01/18/02			A		dwg no	
sheet index		revision sheet						51935-002		213	
								4 of 4		sheet	
										4 of 4	

cage code 22526



Компания «ЭлектроПласт» предлагает заключение долгосрочных отношений при поставках импортных электронных компонентов на взаимовыгодных условиях!

Наши преимущества:

- Оперативные поставки широкого спектра электронных компонентов отечественного и импортного производства напрямую от производителей и с крупнейших мировых складов;
- Поставка более 17-ти миллионов наименований электронных компонентов;
- Поставка сложных, дефицитных, либо снятых с производства позиций;
- Оперативные сроки поставки под заказ (от 5 рабочих дней);
- Экспресс доставка в любую точку России;
- Техническая поддержка проекта, помощь в подборе аналогов, поставка прототипов;
- Система менеджмента качества сертифицирована по Международному стандарту ISO 9001;
- Лицензия ФСБ на осуществление работ с использованием сведений, составляющих государственную тайну;
- Поставка специализированных компонентов (Xilinx, Altera, Analog Devices, Intersil, Interpoint, Microsemi, Aeroflex, Peregrine, Syfer, Eurofarad, Texas Instrument, Miteq, Cobham, E2V, MA-COM, Hittite, Mini-Circuits, General Dynamics и др.);

Помимо этого, одним из направлений компании «ЭлектроПласт» является направление «Источники питания». Мы предлагаем Вам помощь Конструкторского отдела:

- Подбор оптимального решения, техническое обоснование при выборе компонента;
- Подбор аналогов;
- Консультации по применению компонента;
- Поставка образцов и прототипов;
- Техническая поддержка проекта;
- Защита от снятия компонента с производства.



#### Как с нами связаться

**Телефон:** 8 (812) 309 58 32 (многоканальный)

**Факс:** 8 (812) 320-02-42

**Электронная почта:** [org@eplast1.ru](mailto:org@eplast1.ru)

**Адрес:** 198099, г. Санкт-Петербург, ул. Калинина, дом 2, корпус 4, литера А.