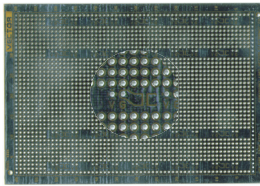




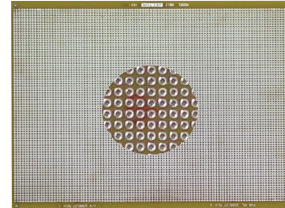
Vectorbord® Circbord™



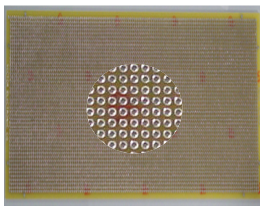
Round Pads-Per-Hole with 0.042" Holes, .100" Grid



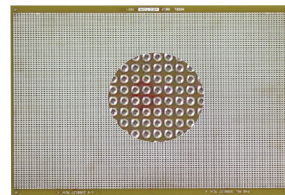
8008 4.5"Hx6.5"L x .062" TH
 0.100" grid, UNIQUE circuit pattern features full voltage and ground planes on both sides with isolated plated-thru holes. 0.080" solder pads and Surface Mount cap positions for discreet decoupling capacitors. Solder coated pattern.
 Material: FR4
 WW Terminals: T44, T46, T49, T68
 Solder Terminals: T42-1
 WW Socket Pin: R32



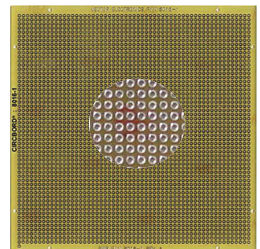
8012 9.2"Hx11.0"L x .062" TH
 0.100" grid Pad-Per-Hole Pattern. .042" holes plated thru with .080" isolated solder pad around each hole on both sides.
 16-Pin DIP= 72.
 Material: FR4.
 WW Terminals: T44, T46, T49, T68.
 Solder Terminals: T42-1, K24C
 WW Socket Pin: R32



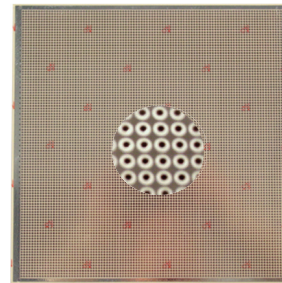
8006 5.0"Hx13.25"L x .062" TH
 0.100" grid Pad-Per-Hole Pattern copper plated-thru holes both sides .042" holes with .080" isolated solder pad around each hole on both sides
 16-Pin DIP= 154
 Material: FR4 Epoxy Glass
 WW Terminals: T44, T46, T49, T68
 Solder Terminals: T42-1
 WW Socket Pin: R32



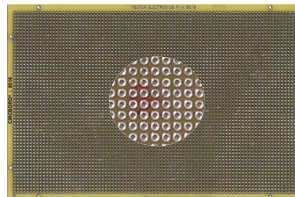
8013 10.5"Hx18.0"L x .062" TH
 0.100" grid Pad-Per-Hole Pattern on both sides. Isolated 0.080" pads with 0.042" holes plated-thru copper. Unrestricted component placement.
 Solder coated pattern
 16-Pin DIP= 175
 Material: FR4.
 WW Terminals: T44, T46, T49, T68.
 Solder Terminals: T42-1
 WW Socket Pin: R32



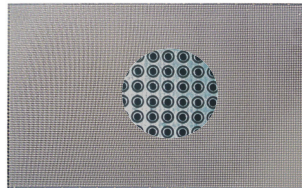
8016-1 6.0"H x 6.0"L x .062" TH
 0.100" grid Pad-Per-Hole Pattern on one side only, 0.042" holes
 Small economical size.
 Solder coated pattern
 Material: FR4
 WW Terminals: T44, T46, T49, T68
 Solder Terminals: T42-1
 WW Socket Pin: R32



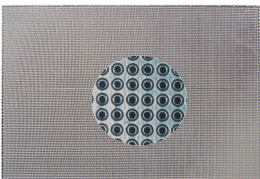
106P106-1 10.6"Hx10.6"L .062"TH
 0.100" grid Pad-Per-Hole & peripheral Ground Plane on both sides .042" holes not plated thru with .080" isolated solder pad around each hole
 16-Pin DIP= 275
 Material: CEM-1
 WW Terminals: T44, T46, T49, T68
 Solder Terminals: T42-1
 WW Socket Pin: R32



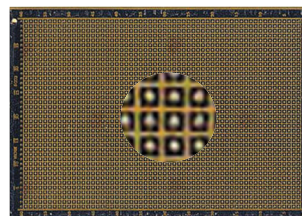
8016 6.0"H x 9.0"L x .062" TH
 0.100" grid Pad-Per-Hole Pattern on both sides, 0.042" holes plated-thru copper. Unrestricted component placement.
 Solder coated pattern
 16-Pin DIP capacity = 165
 Material: FR4
 WW Terminals: T44, T46, T49, T68
 Solder Terminals: T42-1
 WW Socket Pin: R32



106P180-4 10.5"Hx18.0"Lx.062"TH
 0.100" grid Pad-Per-Hole Pattern on both sides. Etched ground plane surrounds 0.080" pads on both sides. 0.042" holes plated-thru copper. Unrestricted component placement.
 Solder coated pattern.
 16-Pin DIP = 175
 Material: FR-4
 WW Terminals: T44, T46, T49, T68
 Solder Terminals: T42-1
 WW Socket Pin: R32



106P70-4 7.0"H x 10.6"L x .062"TH
 0.100" grid Pad-Per-Hole Pattern on both sides. Etched ground plane surrounds 0.080" pads on both sides. 0.042" holes plated-thru copper. Solder coated pattern.
 16-Pin DIP= 175
 Material: FR4
 WW Terminals: T44, T46, T49, T68
 Solder Terminals: T42-1
 WW Socket Pin: R32



8003 4.50"Hx6.50"L x .062" TH
 0.100" grid Pad-Per-Hole Pattern & peripheral Ground Plane on one side only
 Single-sided with no etch & plating on reverse side .042" holes not plated thru .085" square isolated solder pad
 16-Pin DIP= 60
 Material: CEM-1
 WW Terminals: T44, T46, T49, T68
 Solder Terminals: T42-1
 WW Socket Pin: R32

Circbord





Компания «ЭлектроПласт» предлагает заключение долгосрочных отношений при поставках импортных электронных компонентов на взаимовыгодных условиях!

Наши преимущества:

- Оперативные поставки широкого спектра электронных компонентов отечественного и импортного производства напрямую от производителей и с крупнейших мировых складов;
- Поставка более 17-ти миллионов наименований электронных компонентов;
- Поставка сложных, дефицитных, либо снятых с производства позиций;
- Оперативные сроки поставки под заказ (от 5 рабочих дней);
- Экспресс доставка в любую точку России;
- Техническая поддержка проекта, помощь в подборе аналогов, поставка прототипов;
- Система менеджмента качества сертифицирована по Международному стандарту ISO 9001;
- Лицензия ФСБ на осуществление работ с использованием сведений, составляющих государственную тайну;
- Поставка специализированных компонентов (Xilinx, Altera, Analog Devices, Intersil, Interpoint, Microsemi, Aeroflex, Peregrine, Syfer, Eurofarad, Texas Instrument, Miteq, Cobham, E2V, MA-COM, Hittite, Mini-Circuits, General Dynamics и др.);

Помимо этого, одним из направлений компании «ЭлектроПласт» является направление «Источники питания». Мы предлагаем Вам помощь Конструкторского отдела:

- Подбор оптимального решения, техническое обоснование при выборе компонента;
- Подбор аналогов;
- Консультации по применению компонента;
- Поставка образцов и прототипов;
- Техническая поддержка проекта;
- Защита от снятия компонента с производства.



Как с нами связаться

Телефон: 8 (812) 309 58 32 (многоканальный)

Факс: 8 (812) 320-02-42

Электронная почта: org@eplast1.ru

Адрес: 198099, г. Санкт-Петербург, ул. Калинина, дом 2, корпус 4, литера А.