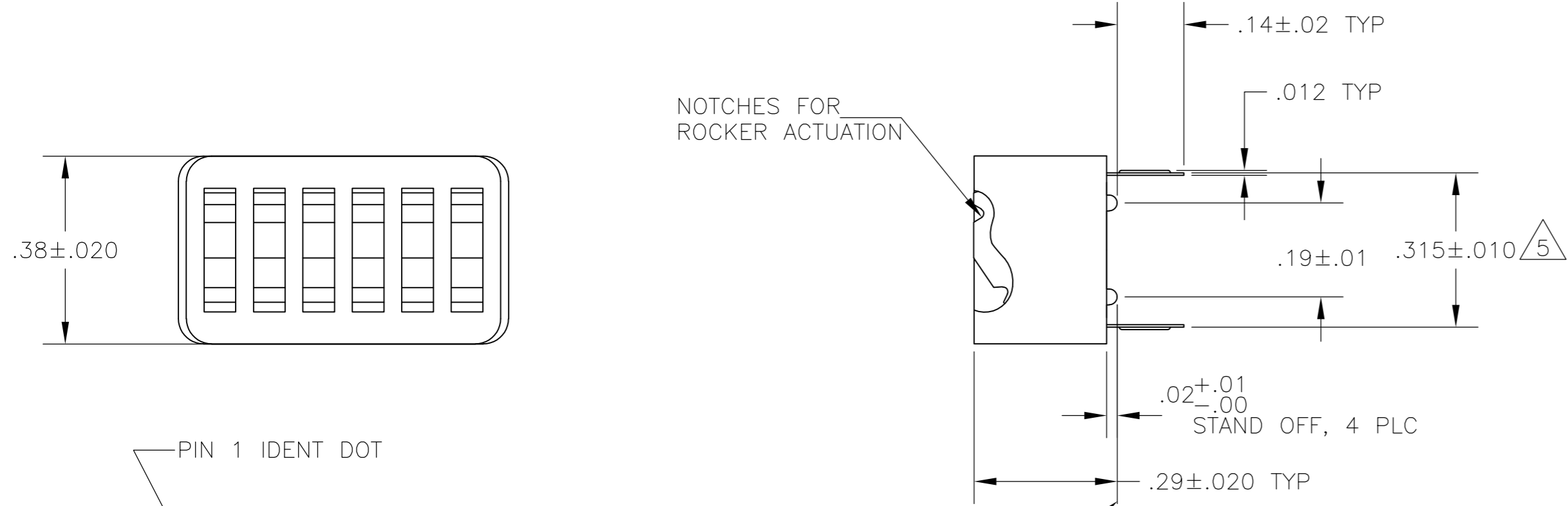
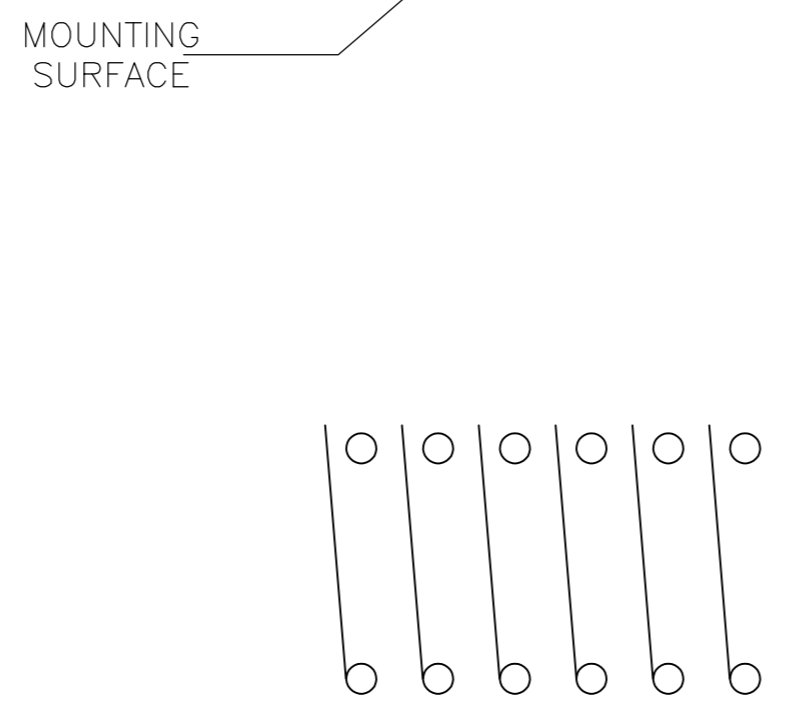
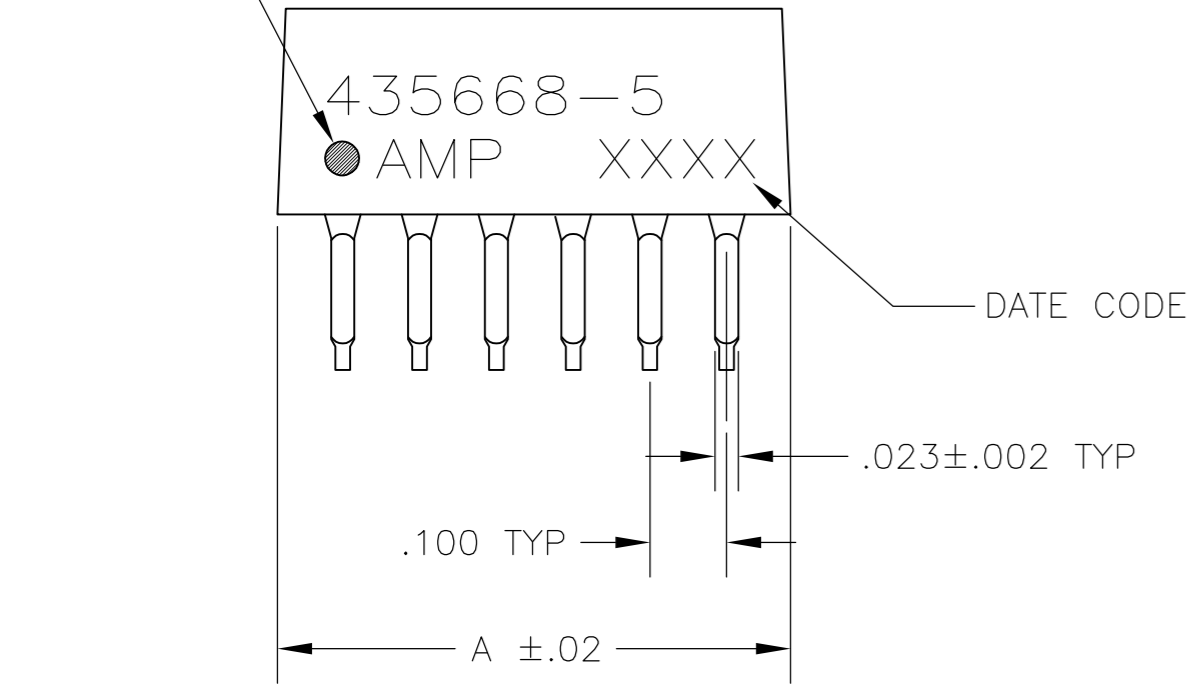


THIS DRAWING IS UNPUBLISHED. RELEASED FOR PUBLICATION
 © COPYRIGHT - By - ALL RIGHTS RESERVED.

| LOC | | DIST | | REVISIONS | | | |
|-----|-----|-------------|--------------------------|-----------|------|-----|--|
| P | LTR | DESCRIPTION | DATE | DWN | APVD | | |
| AD | 00 | AM2 | REVISD PER ECO-11-004587 | 11MAR11 | RK | HMR | |



- FOR ADDITIONAL SPECIFICATIONS SEE AMP PRODUCT SPEC 108-7532.
 - SWITCH SHOWN IN OPEN POSITION.
 - ALL CHARACTERS AND ROCKERS ARE WHITE, HOUSING IS BLUE.
 - STAMPING WILL VARY ON 2 AND 3 POSITION SIDES DUE TO SPACE RESTRICTIONS.
- △5 .315 DIMENSION APPLIES AT TERMINAL TIPS. TERMINALS ARE $.300^{+.010}_{-.000}$ AT MOUNTING SURFACE.
- △6 OBSOLETE PARTS: OBSOLETE CIS STREAMLINING PER D.RENAUD/D.SINISI



CONTACT ARRANGEMENT

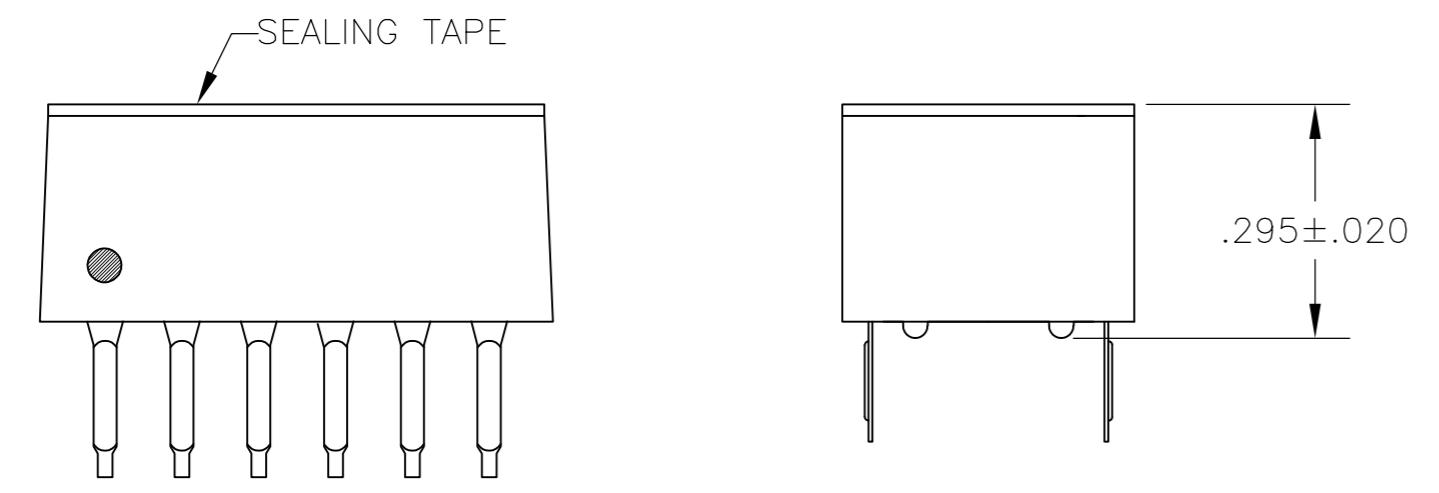


FIG1

435668-5 SHOWN

| FIG | DESCRIPTION | NO OF POSN | PART NO |
|-----|-------------|------------|------------|
| △6 | OBSOLETE | 5 | 8-435668-7 |
| | OBSOLETE | 12 | 8-435668-6 |
| | OBSOLETE | 6 | 8-435668-5 |
| | OBSOLETE | 4 | 8-435668-3 |
| | OBSOLETE | 4 | 8-435668-0 |
| | OBSOLETE | 5 | 3-435668-5 |
| | OBSOLETE | 4 | 3-435668-4 |
| | OBSOLETE | 3 | 3-435668-3 |
| | OBSOLETE | 12 | 3-435668-2 |
| | OBSOLETE | 11 | 3-435668-1 |
| | OBSOLETE | 10 | 3-435668-0 |
| | OBSOLETE | 9 | 2-435668-9 |
| | OBSOLETE | 8 | 2-435668-8 |
| | OBSOLETE | 7 | 2-435668-7 |
| | OBSOLETE | 2 | 2-435668-6 |
| | OBSOLETE | 6 | 2-435668-5 |
| | OBSOLETE | 12 | 1-435668-1 |
| | OBSOLETE | 10 | 435668-9 |
| | OBSOLETE | 9 | 435668-8 |
| | OBSOLETE | 8 | 435668-7 |
| | OBSOLETE | 7 | 435668-6 |
| | OBSOLETE | 6 | 435668-5 |
| | OBSOLETE | 5 | 435668-4 |
| | OBSOLETE | 4 | 435668-3 |
| | OBSOLETE | 3 | 435668-2 |
| | OBSOLETE | 2 | 435668-1 |

| DIMENSIONS: | | TOLERANCES UNLESS OTHERWISE SPECIFIED: | | FINISH: | | MATERIAL: | | APPROVALS: | | MARKING | | SEALING TAPE | | NO OF POSN | | PART NO | |
|-------------|--|--|--------|---------|---------------------------|-----------|------------------|------------|-----------------|---------|-----|--------------|--------|------------|----------|---------------|--|
| INCHES | | 0 PLC | ± - | 0 | PLATED .00030 MIN | 02JAN90 | DWN | R.TALLEY | TE Connectivity | SIZE | A2 | CAGE CODE | 00779 | DRAWING NO | C=435668 | RESTRICTED TO | |
| | | 1 PLC | ± - | 1 | GOLD IN CONTACT AREA OVER | 03JAN90 | CHK | R.MILLER | | SCALE | 4:1 | SHEET | 1 OF 2 | REV | AM2 | | |
| | | 2 PLC | ± - | 2 | .00050 MIN NICKEL | | APVD | H.LEITER | | | | | | | | | |
| | | 3 PLC | ± .005 | 3 | | | PRODUCT SPEC | | | | | | | | | | |
| | | 4 PLC | ± - | 4 | | | APPLICATION SPEC | | | | | | | | | | |
| | | ANGLES | ± - | | | | | | | | | | | | | | |
| | | | | | | | | | | | | | | | | | |

THIS DRAWING IS UNPUBLISHED. RELEASED FOR PUBLICATION
 © COPYRIGHT - By - ALL RIGHTS RESERVED.

| LOC | DIST | REVISIONS | | | |
|-----|------|-------------|------|-----|------|
| P | LTR | DESCRIPTION | DATE | DWN | APVD |
| AD | 00 | SEE SHEET 1 | - | - | - |

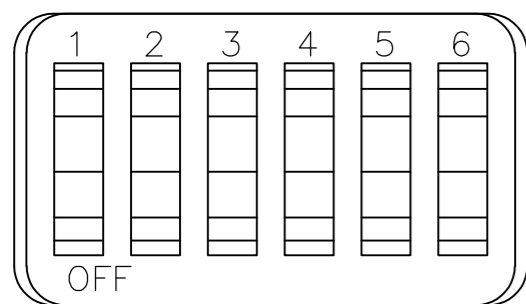


FIG 2

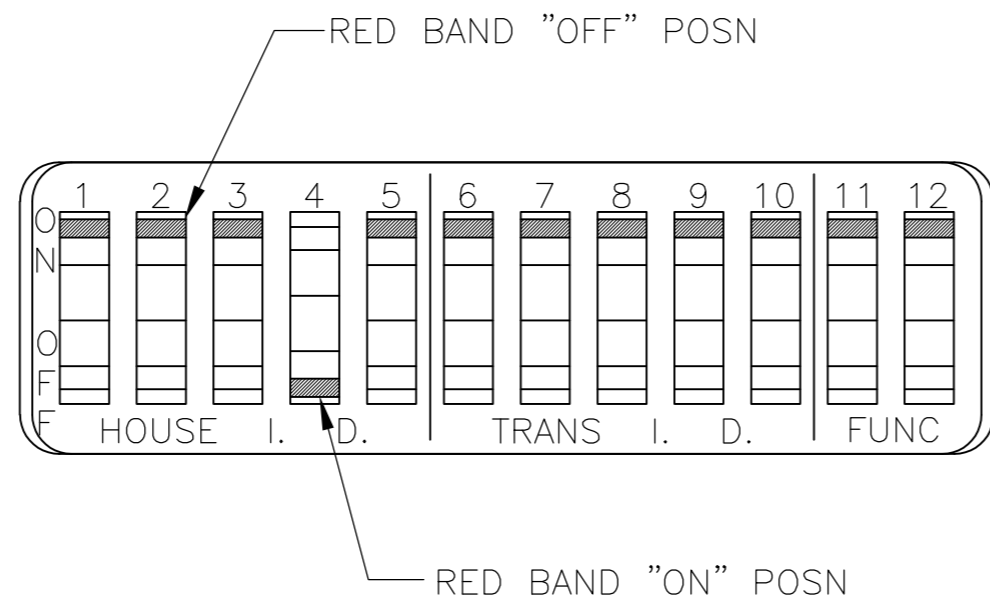


FIG 5

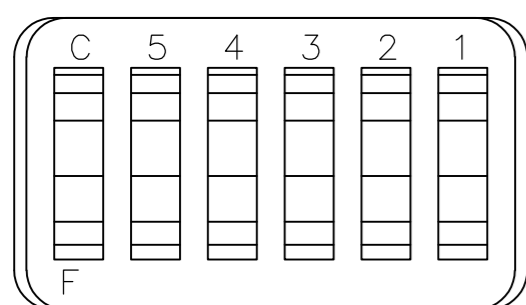


FIG 3

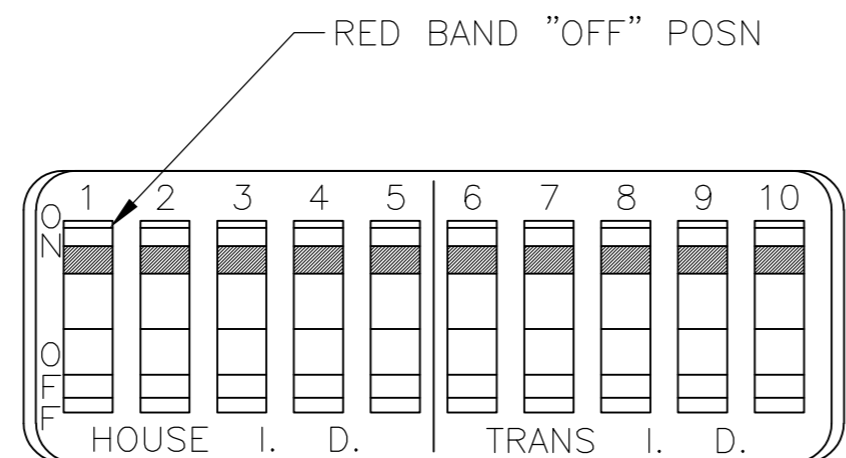


FIG 6

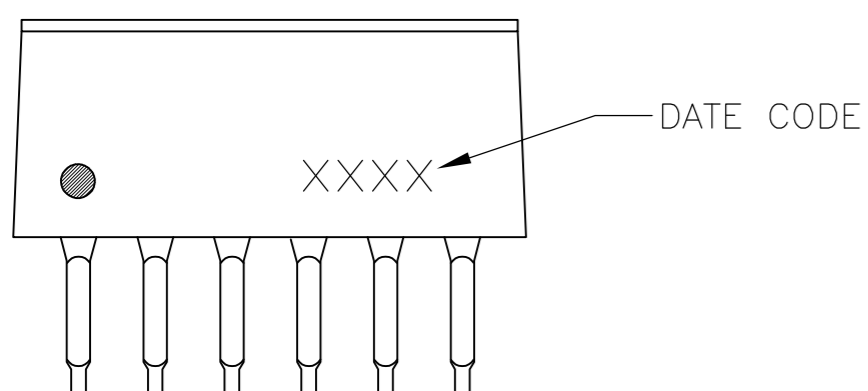


FIG 4

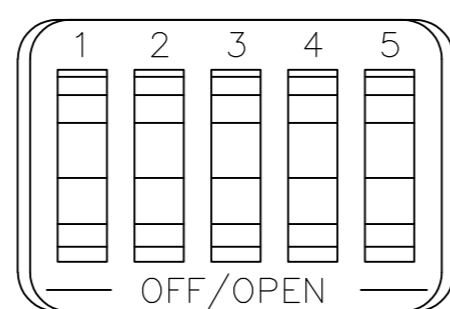


FIG 7

| | | | | |
|--|--|-----------------------------|------------------------|---|
| THIS DRAWING IS A CONTROLLED DOCUMENT. | | DWN R.TALLEY 02JAN90 | | |
| DIMENSIONS: INCHES | | CHK R.MILLER 03JAN90 | | |
| TOLERANCES UNLESS OTHERWISE SPECIFIED: | | APVD H.LEITER 03JAN90 | | |
| | | PRODUCT SPEC | | |
| MATERIAL | | FINISH | WEIGHT | NAME SWITCH ASSY, DIP, TYPE C, 7100 SERIES, SPST, LOW PROFILE |
| 0 PLC ± - | | 1 PLC ± - | 2 PLC ± - | 3 PLC ± .005 |
| 4 PLC ± - | | ANGLES ± - | SIZE A2 | CAGE CODE 00779 |
| CUSTOMER DRAWING | | SCALE 4:1 | DRAWING NO C=435668 | RESTRICTED TO - |
| | | SHEET 2 of 2 | REV AM2 | |



Компания «ЭлектроПласт» предлагает заключение долгосрочных отношений при поставках импортных электронных компонентов на взаимовыгодных условиях!

Наши преимущества:

- Оперативные поставки широкого спектра электронных компонентов отечественного и импортного производства напрямую от производителей и с крупнейших мировых складов;
- Поставка более 17-ти миллионов наименований электронных компонентов;
- Поставка сложных, дефицитных, либо снятых с производства позиций;
- Оперативные сроки поставки под заказ (от 5 рабочих дней);
- Экспресс доставка в любую точку России;
- Техническая поддержка проекта, помощь в подборе аналогов, поставка прототипов;
- Система менеджмента качества сертифицирована по Международному стандарту ISO 9001;
- Лицензия ФСБ на осуществление работ с использованием сведений, составляющих государственную тайну;
- Поставка специализированных компонентов (Xilinx, Altera, Analog Devices, Intersil, Interpoint, Microsemi, Aeroflex, Peregrine, Syfer, Eurofarad, Texas Instrument, Miteq, Cobham, E2V, MA-COM, Hittite, Mini-Circuits, General Dynamics и др.);

Помимо этого, одним из направлений компании «ЭлектроПласт» является направление «Источники питания». Мы предлагаем Вам помощь Конструкторского отдела:

- Подбор оптимального решения, техническое обоснование при выборе компонента;
- Подбор аналогов;
- Консультации по применению компонента;
- Поставка образцов и прототипов;
- Техническая поддержка проекта;
- Защита от снятия компонента с производства.



Как с нами связаться

Телефон: 8 (812) 309 58 32 (многоканальный)

Факс: 8 (812) 320-02-42

Электронная почта: org@eplast1.ru

Адрес: 198099, г. Санкт-Петербург, ул. Калинина, дом 2, корпус 4, литера А.