





Chemical Compatibility



Kit Part No. **CCK-6MX6**

Chemical Compatibility Test Kit

- Includes 6 Cree MX-6 LEDs
- Used to properly test material chemical compatibility up to 85°C⁽¹⁾⁽²⁾ conditions
- Test material intended for use with LEDs for outgassing volatile organic compounds (VOCs) that can damage LEDs in a sealed environment
- MX-6 must run a constant current of 350mA⁽¹⁾⁽²⁾
- Used to validate chemical compatibility with:
MHB-A, MHD-G, MX-3, MX-6, ML-B, ML-C, and ML-E LEDs
- Reference Documents:
 - Chemical compatibility testing procedures video [HERE](#) 
 - ⁽¹⁾For most up to date testing information check the Cree chemical compatibility application notes [HERE](#) 
- ⁽²⁾Make sure work surface can handle temperature conditions.

18
pieces



CCK-6MX6

Last Modified 1/18/2017





Chemical Compatibility



Kit Part No. **CCK-6XHP50**

Chemical Compatibility Test Kit

- Includes 6 Cree XHP LEDs
- Used to properly test material chemical compatibility up to 120°C⁽¹⁾⁽²⁾ conditions
- Test material intended for use with LEDs for outgassing volatile organic compounds (VOCs) that can damage LEDs in a sealed environment
- XHP must run a constant current of 700mA⁽¹⁾⁽²⁾
- Used to validate chemical compatibility with:
XHP35, XHP50, XHP70 LEDs
- Reference Documents:
 - Chemical compatibility testing procedures video [HERE](#) 
 - ⁽¹⁾For most up to date testing information check the Cree chemical compatibility application notes [HERE](#) 
- ⁽²⁾Make sure work surface can handle temperature conditions.

18
pieces



CCK-6XHP50

Last Modified 1/18/2017





Chemical Compatibility



Kit Part No. **CCK-6XPE**

Chemical Compatibility Test Kit

- Includes 6 Cree XLamp® XP-E LEDs
- Used to properly test material chemical compatibility up to 85°C⁽¹⁾⁽²⁾ conditions
- Test material intended for use with LEDs for outgassing volatile organic compounds (VOCs) that can damage LEDs in a sealed environment
- XP-E must run a constant current of 700mA⁽¹⁾⁽²⁾
- Used to validate chemical compatibility with:
CXA, CXB, XP-C, XP-E, XP-G, XM-L, XM-L HV, XT-E, XT-E HV, MK-R, XB-D, XQ-D, XQ-B, and MT-G LEDs
- Reference Documents:
 - Chemical compatibility testing procedures video [HERE](#) 
 - ⁽¹⁾For most up to date testing information check the Cree chemical compatibility application notes [HERE](#) 
- ⁽²⁾Make sure work surface can handle temperature conditions.

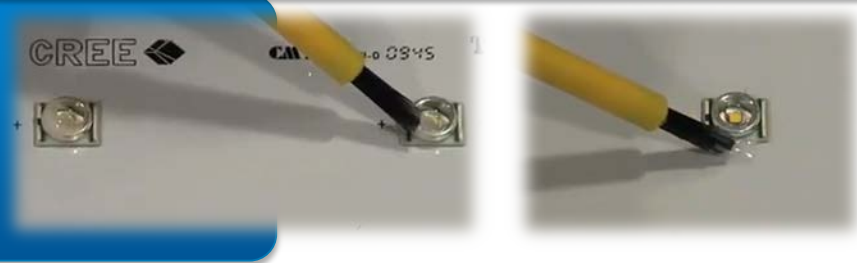
18
pieces



CCK-6XPE

Last Modified 7/13/2016

1. Place material to test on top of the first three LED components, then place the material to test on the base of the next two LED components. The final LED will be the control reference.



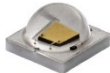
2. Mix the Arctic Silver Thermal Adhesive in a mixing cup. Apply the adhesive around the base of the glass vials then place around each LED. Twist slightly to ensure a proper seal.



3. Solder wire leads to each chemical board and attach a constant current supply. Drive current varies based on component type. Run test for 1,000 hours and watch for changes in LED intensity and/or color.



XHP50 must run constant current of 700mA⁽¹⁾



XP-E must run constant current of 700mA⁽¹⁾



MX-6 must run constant current of 350mA⁽¹⁾



www.youtube.com/watch?v=t24bf9D_1SA



⁽¹⁾ For most up to date testing information check the cree chemical compatibility application notes below:
www.cree.com/xlamp_app_notes/chemical_compatibility



Компания «ЭлектроПласт» предлагает заключение долгосрочных отношений при поставках импортных электронных компонентов на взаимовыгодных условиях!

Наши преимущества:

- Оперативные поставки широкого спектра электронных компонентов отечественного и импортного производства напрямую от производителей и с крупнейших мировых складов;
- Поставка более 17-ти миллионов наименований электронных компонентов;
- Поставка сложных, дефицитных, либо снятых с производства позиций;
- Оперативные сроки поставки под заказ (от 5 рабочих дней);
- Экспресс доставка в любую точку России;
- Техническая поддержка проекта, помощь в подборе аналогов, поставка прототипов;
- Система менеджмента качества сертифицирована по Международному стандарту ISO 9001;
- Лицензия ФСБ на осуществление работ с использованием сведений, составляющих государственную тайну;
- Поставка специализированных компонентов (Xilinx, Altera, Analog Devices, Intersil, Interpoint, Microsemi, Aeroflex, Peregrine, Syfer, Eurofarad, Texas Instrument, Miteq, Cobham, E2V, MA-COM, Hittite, Mini-Circuits, General Dynamics и др.);

Помимо этого, одним из направлений компании «ЭлектроПласт» является направление «Источники питания». Мы предлагаем Вам помощь Конструкторского отдела:

- Подбор оптимального решения, техническое обоснование при выборе компонента;
- Подбор аналогов;
- Консультации по применению компонента;
- Поставка образцов и прототипов;
- Техническая поддержка проекта;
- Защита от снятия компонента с производства.



Как с нами связаться

Телефон: 8 (812) 309 58 32 (многоканальный)

Факс: 8 (812) 320-02-42

Электронная почта: org@eplast1.ru

Адрес: 198099, г. Санкт-Петербург, ул. Калинина, дом 2, корпус 4, литера А.