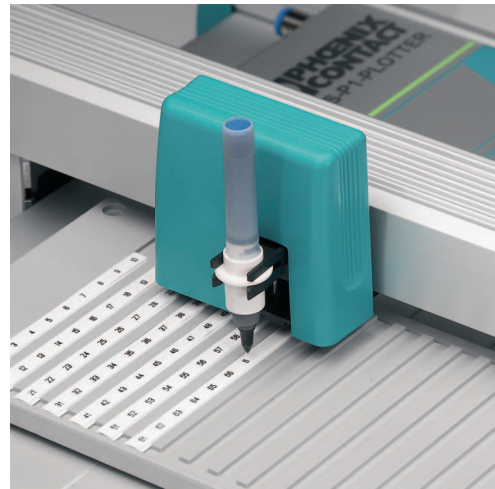


CMS-PEN

Plotter pens for the CMS-P1-PLOTTER

Data sheet
100217_en_02

© PHOENIX CONTACT 2013-10-11



1 Description

The CMS-PEN plotter pens were developed for industrial use with the CMS-P1-PLOTTER. They are suitable for labeling plastic surfaces of Phoenix Contact marking material.

The plotter pens are provided with a carbide drawing tip with a cross-shaped notch in the front face. This drawing tip guarantees a high level of durability, a faster flow of ink, clear lines and a high opacity.

A special ink (CMS-INK-TR-C5) ensures a print image of a very high quality and wipe resistance.

The plotter pens are supplied with a sealing cap. The sealing cap has an integrated sealing system, preventing the plotter pens from drying out.

The plotter pens are available as refillable or disposable pens. The disposable pens are already filled with 1 ml special ink, refilling is not possible. If the ink supply is used up, the pen will be completely disposed.

The refillable plotter pens are filled with special ink using an ink cartridge. Refilling from a larger container is not necessary owing to the cartridge shape.

Cleaning cartridges can be used to clean the refillable plotter pens, if required. Instead of the ink cartridge, a cleaning cartridge is placed on the plotter pen. The cleaning fluid is then pushed through the plotter pen and collected in a cleaning cup.



Make sure you always use the latest documentation. It can be downloaded at phoenixcontact.net/products.



This data sheet is valid for all products listed on the following page:

2 Ordering data

Plotter pens

Description	Type	Order No.	Pcs. / Pkt.
Refillable plotter pen , unfilled, can be filled with CMS-INK-TR-C5 ink cartridges, incl. sealing cap			
Line thickness 0.25 mm	CMS-PEN 0,25	5067815	1
Line thickness 0.35 mm	CMS-PEN 0,35	5067828	1
Line thickness 0.50 mm	CMS-PEN 0,50	5067831	1
Disposable plotter pen , non-refillable, filled with 1 ml special ink, incl. sealing cap			
Line thickness 0.25 mm, color: black	CMS-DISPOSABLE-PEN 0,25 TR	5146685	1
Line thickness 0.35 mm, color: black	CMS-DISPOSABLE-PEN 0,35 TR	5146686	1

Ink cartridge

Description	Type	Order No.	Pcs. / Pkt.
Ink cartridge , special black ink for high demands, for marking plastic labels, 5 cartridges of 1 ml each	CMS-INK-TR-C5	5146684	1

Cleaning material

Description	Type	Order No.	Pcs. / Pkt.
Cleaning cartridges with replacement sealing caps for CMS-PEN... plotter pens, 2 cartridges of 10 ml each, cleaning cup	CMS-R-SET-TR	5146751	1
Cleaning cartridges with replacement sealing caps for CMS-PEN... plotter pens, 2 cartridges of 10 ml each	CMS-R-FLUID-TR-C2	5146752	1



Компания «ЭлектроПласт» предлагает заключение долгосрочных отношений при поставках импортных электронных компонентов на взаимовыгодных условиях!

Наши преимущества:

- Оперативные поставки широкого спектра электронных компонентов отечественного и импортного производства напрямую от производителей и с крупнейших мировых складов;
- Поставка более 17-ти миллионов наименований электронных компонентов;
- Поставка сложных, дефицитных, либо снятых с производства позиций;
- Оперативные сроки поставки под заказ (от 5 рабочих дней);
- Экспресс доставка в любую точку России;
- Техническая поддержка проекта, помощь в подборе аналогов, поставка прототипов;
- Система менеджмента качества сертифицирована по Международному стандарту ISO 9001;
- Лицензия ФСБ на осуществление работ с использованием сведений, составляющих государственную тайну;
- Поставка специализированных компонентов (Xilinx, Altera, Analog Devices, Intersil, Interpoint, Microsemi, Aeroflex, Peregrine, Syfer, Eurofarad, Texas Instrument, Miteq, Cobham, E2V, MA-COM, Hittite, Mini-Circuits, General Dynamics и др.);

Помимо этого, одним из направлений компании «ЭлектроПласт» является направление «Источники питания». Мы предлагаем Вам помощь Конструкторского отдела:

- Подбор оптимального решения, техническое обоснование при выборе компонента;
- Подбор аналогов;
- Консультации по применению компонента;
- Поставка образцов и прототипов;
- Техническая поддержка проекта;
- Защита от снятия компонента с производства.



Как с нами связаться

Телефон: 8 (812) 309 58 32 (многоканальный)

Факс: 8 (812) 320-02-42

Электронная почта: org@eplast1.ru

Адрес: 198099, г. Санкт-Петербург, ул. Калинина, дом 2, корпус 4, литера А.