
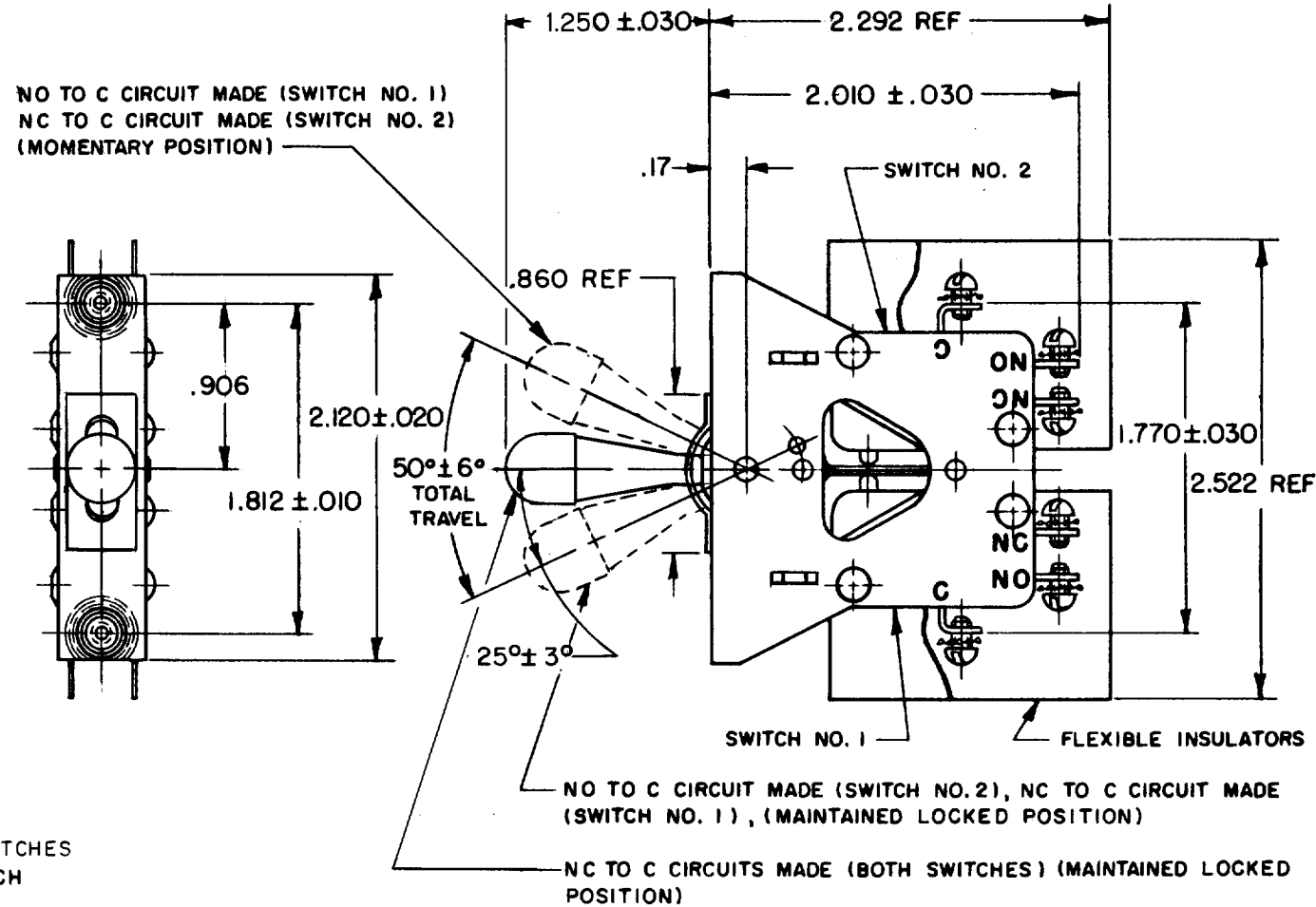
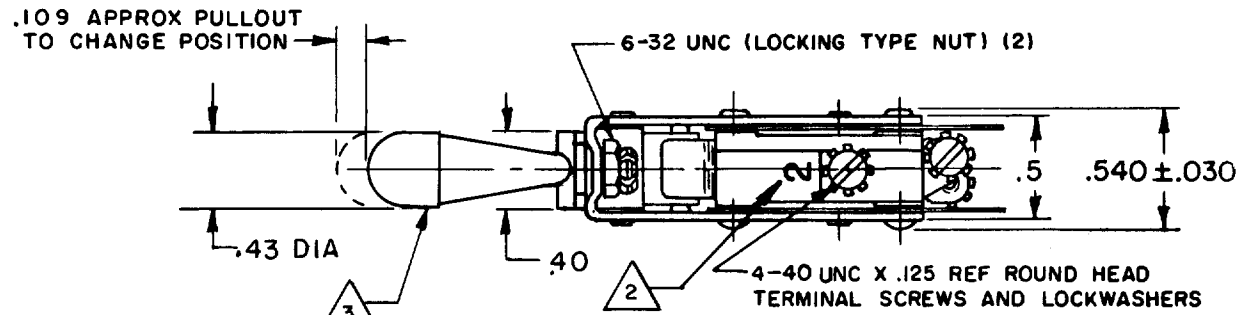





HONEYWELL  
PART NUMBER  
111AT25  
FAA-PMA 


| REV | DOCUMENT | CHANGED BY | CHECK |
|-----|----------|------------|-------|
| 13  | 0007018  | KR 12AUG04 | AK    |



NOTES

- 1 - UNIT INCLUDES CATALOG LISTING V3-201 BASIC SWITCHES
-  BASIC SWITCH NO. MARKED ON EACH BASIC SWITCH
-  FLAT WHITE RESILIENT SILICONE RUBBER (50 DUROMETER APPROX)
-  FOR MANUFACTURING DETAIL SEE ASSEMBLY DRAWING 111AT25 FOR FAA-PMA

| ELECTRICAL DATA  |
|--|
| CONTACT ARRANGEMENT<br>S P D T (2)                                 |
| 15 A - 1/3 HP - 125 OR 250 VAC<br>1/2 A - 125 VDC; 1/4 A - 250 VDC |

|   |       |
|---|-------|
| DESIGN UNITS: INCH  |       |
| TOLERANCES UNLESS NOTED:  |       |
| NO PLACE X ±  | 0.030 |
| ONE PLACE .X ±  | 0.015 |
| TWO PLACE .XX ±   | 0.005 |
| THREE PLACE .XXX ±  |       |
| FOUR PLACE .XXXX ±  |       |
| ANGLES ±  |       |
| THIRD ANGLE PROJECTION  |       |
|  |       |

|  |     |         |
|--|-----|---------|
| DRAWN  | MBF | 10MAR66 |
| CHECK  | LSD | 11MAR66 |
| THIS DRAWING COVERS A PROPRIETARY ITEM AND IS THE PROPERTY OF HONEYWELL. THIS DRAWING IS NOT TO BE COPIED OR USED WITHOUT THE PERMISSION OF HONEYWELL. |     |         |
| INTERPRET PER ASME Y14.5M-1994 OTHER HONEYWELL ENGINEERING STANDARDS MAY APPLY   |     |         |
| RASTER   |     |         |

|                                   |          |              |        |
|-----------------------------------|----------|--------------|--------|
| <b>Honeywell</b>                  |          |              |        |
| TITLE<br>ASSEMBLY - TOGGLE SWITCH |          |              |        |
| SIZE                              | TYPE     | DRAWING NAME | REV    |
| <b>B</b>                          | <b>I</b> | 111AT25      | 13     |
| SCALE                             | 1:1      | SHEET        | 1 OF 1 |



Компания «ЭлектроПласт» предлагает заключение долгосрочных отношений при поставках импортных электронных компонентов на взаимовыгодных условиях!

Наши преимущества:

- Оперативные поставки широкого спектра электронных компонентов отечественного и импортного производства напрямую от производителей и с крупнейших мировых складов;
- Поставка более 17-ти миллионов наименований электронных компонентов;
- Поставка сложных, дефицитных, либо снятых с производства позиций;
- Оперативные сроки поставки под заказ (от 5 рабочих дней);
- Экспресс доставка в любую точку России;
- Техническая поддержка проекта, помощь в подборе аналогов, поставка прототипов;
- Система менеджмента качества сертифицирована по Международному стандарту ISO 9001;
- Лицензия ФСБ на осуществление работ с использованием сведений, составляющих государственную тайну;
- Поставка специализированных компонентов (Xilinx, Altera, Analog Devices, Intersil, Interpoint, Microsemi, Aeroflex, Peregrine, Syfer, Eurofarad, Texas Instrument, Miteq, Cobham, E2V, MA-COM, Hittite, Mini-Circuits, General Dynamics и др.);

Помимо этого, одним из направлений компании «ЭлектроПласт» является направление «Источники питания». Мы предлагаем Вам помощь Конструкторского отдела:

- Подбор оптимального решения, техническое обоснование при выборе компонента;
- Подбор аналогов;
- Консультации по применению компонента;
- Поставка образцов и прототипов;
- Техническая поддержка проекта;
- Защита от снятия компонента с производства.



#### Как с нами связаться

**Телефон:** 8 (812) 309 58 32 (многоканальный)

**Факс:** 8 (812) 320-02-42

**Электронная почта:** [org@eplast1.ru](mailto:org@eplast1.ru)

**Адрес:** 198099, г. Санкт-Петербург, ул. Калинина, дом 2, корпус 4, литера А.