

## Lock Nuts, Nickel-Plated Brass

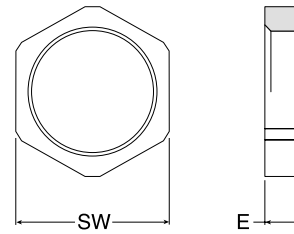
**Material:**  
Nickel-plated brass

**Characteristic feature:**  
PG and Metric thread



<b>Temperature Range MS</b> -40 to 300° C (-40 to 572° F)
--------------------------------------------------------------

Thread	Thickness (E) mm	SW mm	Cat. No.	Std. Pk.
<b>PG (DIN 46 320)</b>				
PG 7	2.9	15	6000070	100
PG 9	2.9	18	6000096	100
PG 11	3.1	21	6000118	100
PG 13.5	3.1	23	6000134	100
PG 16	3.1	26	6000169	100
PG 21	3.6	32	6000215	100
PG 29	4.1	41	6000290	100
PG 36	5.1	51	6000363	50
PG 42	5.1	60	6000428	25
PG 48	5.6	64	6000487	25
<b>Metric</b>				
M 12 x 1.5	3	15	6004121	50
M 16 x 1.5	3	19	6004164	50
M 20 x 1.5	3.5	24	6004202	50
M 25 x 1.5	3.5	30	6004253	25
M 32 x 1.5	4.5	36	6004326	20
M 40 x 1.5	5	46	6004407	10
M 50 x 1.5	5.5	55	6004504	10
M 63 x 1.5	6	70	6004636	5





Компания «ЭлектроПласт» предлагает заключение долгосрочных отношений при поставках импортных электронных компонентов на взаимовыгодных условиях!

Наши преимущества:

- Оперативные поставки широкого спектра электронных компонентов отечественного и импортного производства напрямую от производителей и с крупнейших мировых складов;
- Поставка более 17-ти миллионов наименований электронных компонентов;
- Поставка сложных, дефицитных, либо снятых с производства позиций;
- Оперативные сроки поставки под заказ (от 5 рабочих дней);
- Экспресс доставка в любую точку России;
- Техническая поддержка проекта, помощь в подборе аналогов, поставка прототипов;
- Система менеджмента качества сертифицирована по Международному стандарту ISO 9001;
- Лицензия ФСБ на осуществление работ с использованием сведений, составляющих государственную тайну;
- Поставка специализированных компонентов (Xilinx, Altera, Analog Devices, Intersil, Interpoint, Microsemi, Aeroflex, Peregrine, Syfer, Eurofarad, Texas Instrument, Miteq, Cobham, E2V, MA-COM, Hittite, Mini-Circuits, General Dynamics и др.);

Помимо этого, одним из направлений компании «ЭлектроПласт» является направление «Источники питания». Мы предлагаем Вам помощь Конструкторского отдела:

- Подбор оптимального решения, техническое обоснование при выборе компонента;
- Подбор аналогов;
- Консультации по применению компонента;
- Поставка образцов и прототипов;
- Техническая поддержка проекта;
- Защита от снятия компонента с производства.



#### Как с нами связаться

**Телефон:** 8 (812) 309 58 32 (многоканальный)

**Факс:** 8 (812) 320-02-42

**Электронная почта:** [org@eplast1.ru](mailto:org@eplast1.ru)

**Адрес:** 198099, г. Санкт-Петербург, ул. Калинина, дом 2, корпус 4, литера А.