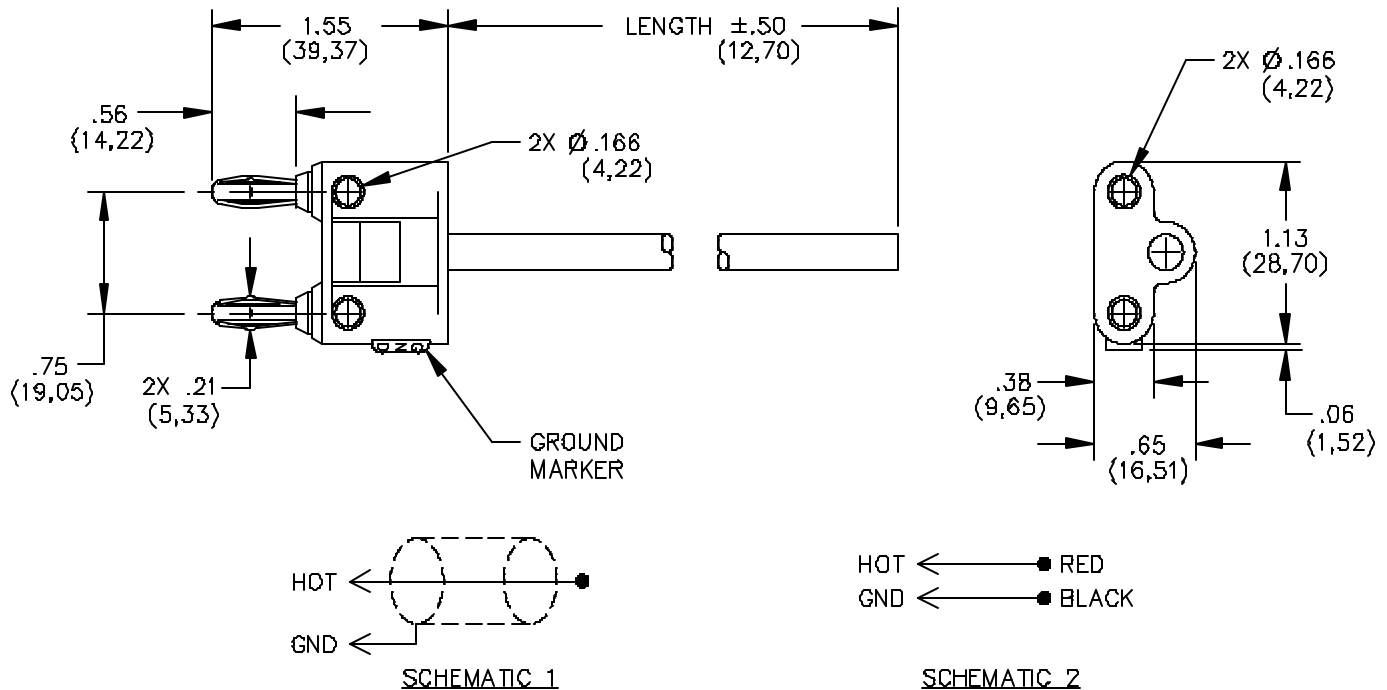


Model 1326 Double Banana Plug One End Only



Part Number	Schematic	Cable Type	Diameter	Impedance	Length
1326-A-60	2	Twisted Pair	.250" (6,35 mm)	-	60" (152,4 cm)
1326-C-60	1	RG58C/U	.195" (4,95 mm)	50 Ohms	60" (152,4 cm)

FEATURES:

- This double banana plug cable is designed to be used with all standard .166" (4mm) diameter banana jacks.
- These jacks are usually spaced at .75" (19mm) apart. Pomona's double banana plugs can be used with most digital multimeters that have the common and volt-ohm jacks at the standard spacing.
- This cable is also suited for use with power supplies that have binding post outputs
- The Pomona Banana Plug is well known for durability and reliability.
- We take considerable pride in the materials and workmanship that go into this plug.

- The one-piece Beryllium Copper leaf spring with hard nickel plating is swaged into the solid brass banana plug body.

MATERIALS:

The plug is insert molded with black polypropylene (1326-C-).

The plug is insert molded with gray polypropylene (1326-A-).

RATINGS:

Operating Temperature: +55° C (+131° F) Max.

1326-A 300VAC/424VDC

1326-C 500VRMS

ORDERING INFORMATION: Model 1326

All dimensions are in inches. Tolerances (except noted): .xx = ±.02" (.51 mm), .xxx = ±.005" (.127 mm).

All specifications are to the latest revisions. Specifications are subject to change without notice.

Registered trademarks are the property of their respective companies. Made in USA



Компания «ЭлектроПласт» предлагает заключение долгосрочных отношений при поставках импортных электронных компонентов на взаимовыгодных условиях!

Наши преимущества:

- Оперативные поставки широкого спектра электронных компонентов отечественного и импортного производства напрямую от производителей и с крупнейших мировых складов;
- Поставка более 17-ти миллионов наименований электронных компонентов;
- Поставка сложных, дефицитных, либо снятых с производства позиций;
- Оперативные сроки поставки под заказ (от 5 рабочих дней);
- Экспресс доставка в любую точку России;
- Техническая поддержка проекта, помощь в подборе аналогов, поставка прототипов;
- Система менеджмента качества сертифицирована по Международному стандарту ISO 9001;
- Лицензия ФСБ на осуществление работ с использованием сведений, составляющих государственную тайну;
- Поставка специализированных компонентов (Xilinx, Altera, Analog Devices, Intersil, Interpoint, Microsemi, Aeroflex, Peregrine, Syfer, Eurofarad, Texas Instrument, Miteq, Cobham, E2V, MA-COM, Hittite, Mini-Circuits, General Dynamics и др.);

Помимо этого, одним из направлений компании «ЭлектроПласт» является направление «Источники питания». Мы предлагаем Вам помощь Конструкторского отдела:

- Подбор оптимального решения, техническое обоснование при выборе компонента;
- Подбор аналогов;
- Консультации по применению компонента;
- Поставка образцов и прототипов;
- Техническая поддержка проекта;
- Защита от снятия компонента с производства.



Как с нами связаться

Телефон: 8 (812) 309 58 32 (многоканальный)

Факс: 8 (812) 320-02-42

Электронная почта: org@eplast1.ru

Адрес: 198099, г. Санкт-Петербург, ул. Калинина, дом 2, корпус 4, литера А.