

DIMENSIONS IN INCHES (METRIC-MILLIMETERS)  
DO NOT SCALE DRAWING..

Drawing Number  
**CWR-170-XX-0000**

**NOTES:**

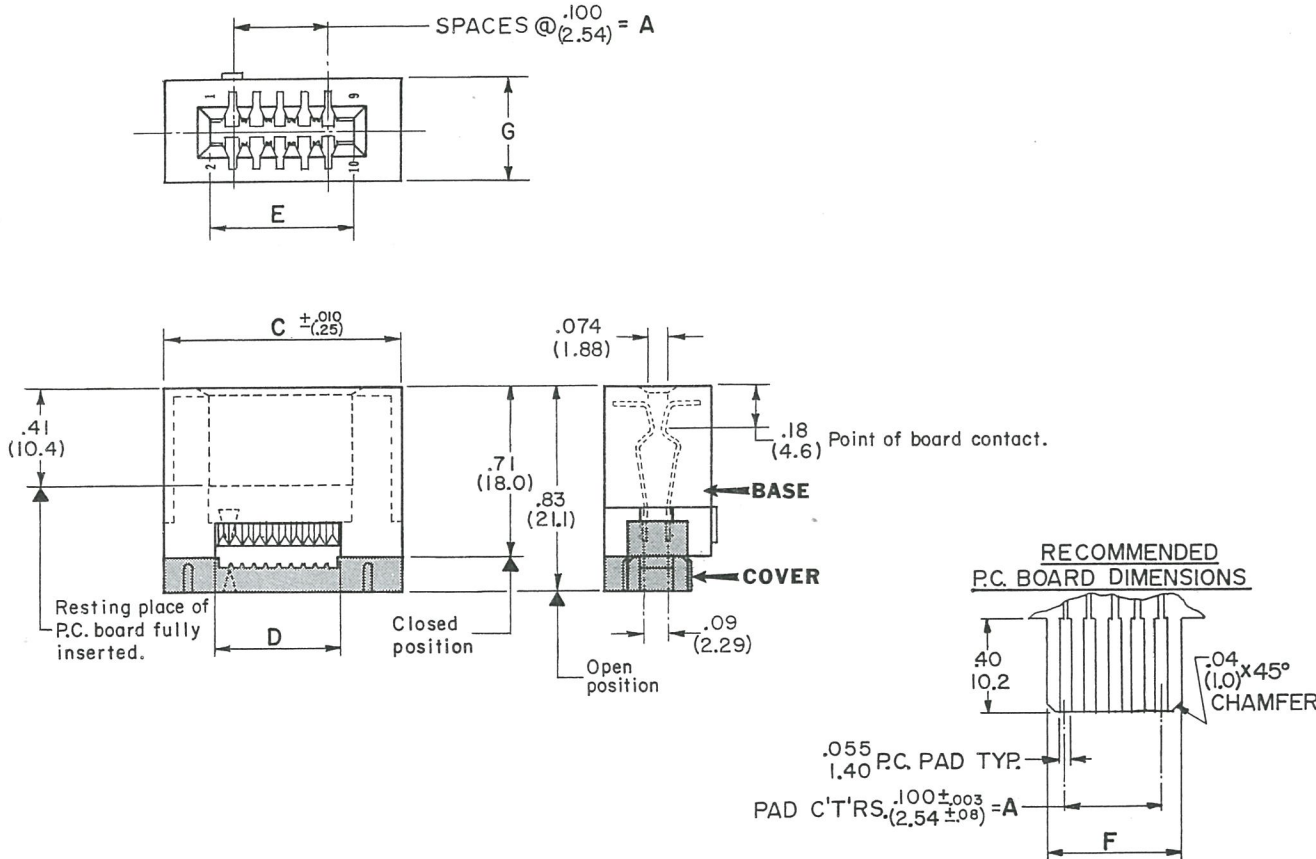
1. Dimensions shown in inches; dimensions in ( ) are in millimeters.
2. Metric equivalents given for general information only and are based upon 1.00 inches = (25.4) millimeters.
3. Unless otherwise specified, tolerances are  $\pm .005$  (.13) for three place decimals and  $\pm .01$  (.3) for two place decimals.

**MATERIALS:**

PLASTIC PARTS-UL94 V-O Thermoplastic (blue, std.) flame retardant.  
CONTACTS-Phosphor bronze, std.  
CONTACT PLATING-.000010 gold over .000050 nickel, std.

**OPERATING STANDARDS:**

TEMPERATURE RATING- 125°C.  
CONTACT RATING- 1Ampere.  
DIELECTRIC STRENGTH- Over 500 V.D.C. at sea level.  
CONDUCTORS ACCEPTED- 28-30 AWG solid or stranded.



CONNECTOR DIMENSIONS						
No. Confs.	A	C	D	E	F	G
10	.400 10.16	.976 24.79	.520 13.21	.604 15.34	.596 15.14	.43 10.9
20	.900 22.86	1.476 37.49	1.020 25.91	1.104 28.04	1.096 27.84	.43 10.9
26	1.200 30.48	1.776 45.11	1.320 33.53	1.404 35.66	1.396 35.46	.43 10.9
34	1.600 40.64	2.176 55.27	1.720 43.69	1.804 45.82	1.796 45.62	.43 10.9
40	1.900 48.26	2.476 62.89	2.020 51.31	2.104 53.44	2.096 53.24	.43 10.9
50	2.400 60.96	2.976 75.59	2.520 64.01	2.604 66.14	2.596 65.94	.44 11.2

REVISIONS

**ATTENTION**  
THIS DRAWING AND ITS ATTACHMENTS, IF ANY, ARE PROPRIETARY TO CW INDUSTRIES AND DESCRIBE DESIGNS THAT ARE CONFIDENTIAL AND MUST NOT BE DISCLOSED UNLESS AUTHORIZED, IN WRITING, BY AN OFFICER OF CW INDUSTRIES.....

**CW INDUSTRIES**  
Southampton, Pa. 18966

**CARD EDGE CONNECTOR**  
for .050 ctrs.  
rnd. cond. cable

TOLERANCES UNLESS OTHERWISE SPECIFIED:  
2 Place decimal  $\pm .010$   
3 Place decimal  $\pm .005$   
Angles . . . . .  $\pm 1^\circ$

METRIC  
1 Place dec.  $\pm .25$ MM  
2 Place dec.  $\pm .13$ MM

Made for  
Drawn by L. Webber 10-8-90  
Checker 6.2156 10/9/90  
Eng. appr. 6.2156 10/9/90

Division CONNECTOR  
Drawing Number  
**CWR-170-XX-0000**

**MASTER**



Компания «ЭлектроПласт» предлагает заключение долгосрочных отношений при поставках импортных электронных компонентов на взаимовыгодных условиях!

Наши преимущества:

- Оперативные поставки широкого спектра электронных компонентов отечественного и импортного производства напрямую от производителей и с крупнейших мировых складов;
- Поставка более 17-ти миллионов наименований электронных компонентов;
- Поставка сложных, дефицитных, либо снятых с производства позиций;
- Оперативные сроки поставки под заказ (от 5 рабочих дней);
- Экспресс доставка в любую точку России;
- Техническая поддержка проекта, помощь в подборе аналогов, поставка прототипов;
- Система менеджмента качества сертифицирована по Международному стандарту ISO 9001;
- Лицензия ФСБ на осуществление работ с использованием сведений, составляющих государственную тайну;
- Поставка специализированных компонентов (Xilinx, Altera, Analog Devices, Intersil, Interpoint, Microsemi, Aeroflex, Peregrine, Syfer, Eurofarad, Texas Instrument, Miteq, Cobham, E2V, MA-COM, Hittite, Mini-Circuits, General Dynamics и др.);

Помимо этого, одним из направлений компании «ЭлектроПласт» является направление «Источники питания». Мы предлагаем Вам помощь Конструкторского отдела:

- Подбор оптимального решения, техническое обоснование при выборе компонента;
- Подбор аналогов;
- Консультации по применению компонента;
- Поставка образцов и прототипов;
- Техническая поддержка проекта;
- Защита от снятия компонента с производства.



#### Как с нами связаться

**Телефон:** 8 (812) 309 58 32 (многоканальный)

**Факс:** 8 (812) 320-02-42

**Электронная почта:** [org@eplast1.ru](mailto:org@eplast1.ru)

**Адрес:** 198099, г. Санкт-Петербург, ул. Калинина, дом 2, корпус 4, литера А.