

## M12-Receptacle Connectors In Accordance With IEC 61076-2-101

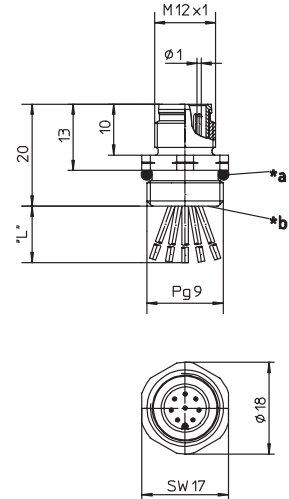
RSF 3...8 | RKF 3...8



### Male, 3-, 4-, 5- and 8-Pole

Receptacle, 3-, 4-, 5-, and 8-pole, male, M12 for front mounting, 24 and 22 AWG, panel mount thread PG9.

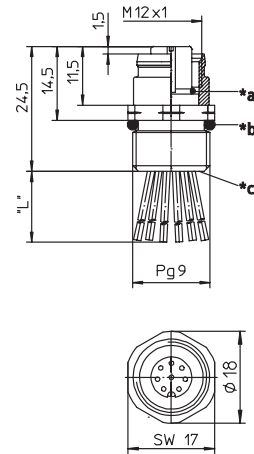
RSF 3...8



### Female, 3-, 4-, 5- and 8-Pole

Receptacle, 3-, 4-, 5-, and 8-pole, female, M12 for front mounting, 24 and 22 AWG, panel mount thread PG9.

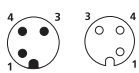
RKF 3...8



## Pin Assignments

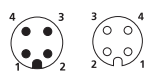
Face Views / M12, Male / Female

### 3 pole



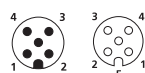
1 = brown  
2 = n.c.  
3 = blue  
4 = black

### 4 pole



1 = brown  
2 = white  
3 = blue  
4 = black

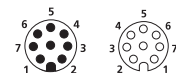
### 5 pole



1 = brown  
2 = white  
3 = blue  
4 = black  
5 = gray

Note for 5 pole receptacles with pin 5 color code of green-yellow see part numbers RSFM 5/0.5M and RKF 5/0.5M

### 8 pole



1 = white  
2 = brown  
3 = green  
4 = yellow  
5 = grey  
6 = pink  
7 = blue  
8 = red



## M12-Receptacle Connectors In Accordance With IEC 61076-2-101 RSF 3...8 | RKF 3...8

### Technical Data

#### Environmental

Degree of protection IP 67 / NEMA 6P  
Operating temperature range -40°C (-40°F) / +90°C (+194°F)

#### Mechanical







Housing Brass, nickel-plated  
Insert PUR, black (female)  
3-, 4- and 5-Pole: Nylon (male)  
8-Pole: PUR, black (male)  
Contact Brass, gold over nickel-plated

#### Electrical

Current rating 3-5 Pole: 4 A  
8 Pole: 1.5 A  
Voltage rating 3 & 4 Pole: 250 V  
5 Pole: 60V  
8 Pole: 30 V / 36 V DC

#### Accessories

Panel nut (RSKF 9)

Part Number	Pins	Characteristics
RSF 3/0.5M      RKF 4-3/0.5M	3	 
RSF 4/0.5M      RKF 4/0.5M	4	 
RSF 5/0.5M      RKF 5/0.5M	5	 
RSF 8/0.5M      RKF 8/0.5M	8	 



Компания «ЭлектроПласт» предлагает заключение долгосрочных отношений при поставках импортных электронных компонентов на взаимовыгодных условиях!

Наши преимущества:

- Оперативные поставки широкого спектра электронных компонентов отечественного и импортного производства напрямую от производителей и с крупнейших мировых складов;
- Поставка более 17-ти миллионов наименований электронных компонентов;
- Поставка сложных, дефицитных, либо снятых с производства позиций;
- Оперативные сроки поставки под заказ (от 5 рабочих дней);
- Экспресс доставка в любую точку России;
- Техническая поддержка проекта, помощь в подборе аналогов, поставка прототипов;
- Система менеджмента качества сертифицирована по Международному стандарту ISO 9001;
- Лицензия ФСБ на осуществление работ с использованием сведений, составляющих государственную тайну;
- Поставка специализированных компонентов (Xilinx, Altera, Analog Devices, Intersil, Interpoint, Microsemi, Aeroflex, Peregrine, Syfer, Eurofarad, Texas Instrument, Miteq, Cobham, E2V, MA-COM, Hittite, Mini-Circuits, General Dynamics и др.);

Помимо этого, одним из направлений компании «ЭлектроПласт» является направление «Источники питания». Мы предлагаем Вам помощь Конструкторского отдела:

- Подбор оптимального решения, техническое обоснование при выборе компонента;
- Подбор аналогов;
- Консультации по применению компонента;
- Поставка образцов и прототипов;
- Техническая поддержка проекта;
- Защита от снятия компонента с производства.



#### Как с нами связаться

**Телефон:** 8 (812) 309 58 32 (многоканальный)

**Факс:** 8 (812) 320-02-42

**Электронная почта:** [org@eplast1.ru](mailto:org@eplast1.ru)

**Адрес:** 198099, г. Санкт-Петербург, ул. Калинина, дом 2, корпус 4, литера А.