

DESCRIPTION: Reed relay 3 form A dry with E/S shield. 5.0 VDC, 350 ohm coil.  
Relay is encapsulated in a coated/insulated steel shell.

PART NUMBER

3600-0012

ELECTRICAL

TEST PARAMETERS		TEST CONDITIONS (note 1)	MIN.	NOM.	MAX.	UNITS
COIL RESISTANCE			315	350	385	OHMS
NOMINAL VOLTAGE				5.0		VOLTS
MUST OPERATE					3.75	VDC
MUST RELEASE			0.4			VDC
SWITCHING VOLTAGE					200	VOLTS
SWITCHING CURRENT					0.5	AMPS
CARRY CURRENT					1.0	AMPS
CONTACT RATING (SWITCHING)					10.0	WATTS
LIFE EXPECTANCY	SIGNAL LOAD	1 VOLT 10 mAMPS		100E6		OPERATIONS
	MEDIUM LOAD	CONTACT FACTORY		N/A		OPERATIONS
	HIGH LOAD	CONTACT FACTORY		N/A		OPERATIONS
STATIC CONTACT RESISTANCE		0.050 VOLTS , 10 Ma 50 mSec AFTER COIL ENERG.			0.100	OHMS
DYNAMIC CONTACT RESISTANCE		0.50 VOLTS , 50 Ma 100 Hz 1.5 mSec.			0.200	OHMS
INSULATION RESISTANCE	ACROSS OPEN CONTACTS	AT 100 VDC	Note #2			OHMS
	CONTACT TO COIL					OHMS
	COIL TO SHIELD					OHMS
	CONTACT TO SHIELD					OHMS
CAPACITANCE	CONTACT GAP	SHIELD GUARDED		1.0		pF
CAPACITANCE	OPEN CONTACTS	SHIELD GUARDED		N/A		pF
CAPACITANCE	CONTACT TO COIL	SHIELD GUARDED		N/A		pF
DIELECTRIC STRENGTH	CONTACT GAP	DC/ PEAK AC	300			VOLTS
	CONTACT TO SHIELD	DC/ PEAK AC	1,500			VOLTS
	CONTACT TO COIL	DC/ PEAK AC	1,500			VOLTS
OPERATE TIME (INCLUDING BOUNCE)		AT NOMINAL VOLTAGE 30 Hz SQUARE WAVE			3.0	mSEC
RELEASE TIME (ZENER DIODE SUPPRESSION)					2.0	mSEC
THERMAL EMF (Any Pair of Switches)		Differentially			20	micro V.
STORAGE TEMPERATURE			-35		+100	' C
OPERATING TEMPERATURE			-20		+85	' C

NOTES:

1. All parameters specified per EIA/NARM standards for dry reed relays NO RS-421 & RS-436 unless otherwise noted, all parameters specified @ 25 deg. C & 40% R.H.

#2 Any contact, except electrostatic shield switch, to all pins connected together:  
10E13 ohms Min. @ 27°C, 60% R.H.  
Electrostatic shield to coil 10E11 ohms Min.

REV. A, 17MAY99: Retyped spec per new format.

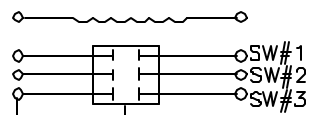
	SHEET: 1 OF 2
APPROVAL:	CUST: KEITHLEY
ENG: LMC	CUST P/N N/A
REV. A	TYPE: 3 FORM A .
DATE: 17MAY99	COTO P/N: 3600-0012



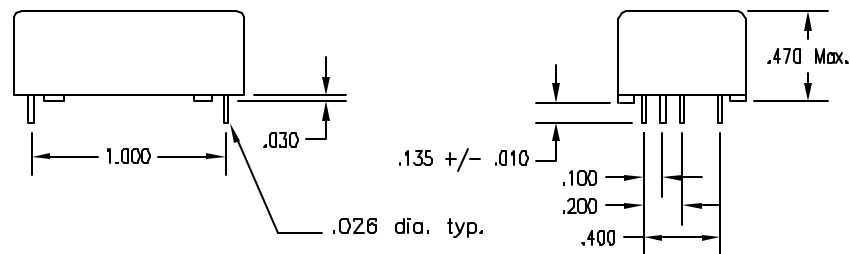
55 DUPONT DR.  
PROVIDENCE RI


PART NUMBER

3600-0012



SCHEMATIC (TOP VIEW)



APPROVAL:	CUSTOMER: Keithley Instruments	TYPE: Reed Relay, 3A
ENG.: LMC	CUSTOMER P/N: ---	P/N: 3600-012
REV. A	SHEET: 2 of 2	 55 DUPONT DR. PROVIDENCE RI
DATE: 17MAY99		



Компания «ЭлектроПласт» предлагает заключение долгосрочных отношений при поставках импортных электронных компонентов на взаимовыгодных условиях!

Наши преимущества:

- Оперативные поставки широкого спектра электронных компонентов отечественного и импортного производства напрямую от производителей и с крупнейших мировых складов;
- Поставка более 17-ти миллионов наименований электронных компонентов;
- Поставка сложных, дефицитных, либо снятых с производства позиций;
- Оперативные сроки поставки под заказ (от 5 рабочих дней);
- Экспресс доставка в любую точку России;
- Техническая поддержка проекта, помощь в подборе аналогов, поставка прототипов;
- Система менеджмента качества сертифицирована по Международному стандарту ISO 9001;
- Лицензия ФСБ на осуществление работ с использованием сведений, составляющих государственную тайну;
- Поставка специализированных компонентов (Xilinx, Altera, Analog Devices, Intersil, Interpoint, Microsemi, Aeroflex, Peregrine, Syfer, Eurofarad, Texas Instrument, Miteq, Cobham, E2V, MA-COM, Hittite, Mini-Circuits, General Dynamics и др.);

Помимо этого, одним из направлений компании «ЭлектроПласт» является направление «Источники питания». Мы предлагаем Вам помощь Конструкторского отдела:

- Подбор оптимального решения, техническое обоснование при выборе компонента;
- Подбор аналогов;
- Консультации по применению компонента;
- Поставка образцов и прототипов;
- Техническая поддержка проекта;
- Защита от снятия компонента с производства.



#### Как с нами связаться

**Телефон:** 8 (812) 309 58 32 (многоканальный)

**Факс:** 8 (812) 320-02-42

**Электронная почта:** [org@eplast1.ru](mailto:org@eplast1.ru)

**Адрес:** 198099, г. Санкт-Петербург, ул. Калинина, дом 2, корпус 4, литера А.