

EZ-BLE™ MODULE ARDUINO EVALUATION BOARD

CYBLE-013025-EVAL



The EZ-BLE Module Arduino Evaluation Board (CYBLE-013025-EVAL) enables you to evaluate and develop applications on the CYBLE-0130XX-00 WICED Modules (CYBLE-013025-00 and CYBLE-013030-00). CYBLE-013025-EVAL can be used as a standalone evaluation kit or can be combined with Arduino compatible shields.

The CYBLE-0130XX-00 WICED Modules are fully integrated, fully certified, 14.5 mm x 19.2 mm x 2.25 mm, programmable, Bluetooth® Smart modules designed to reduce your time-to-market.

For more information, visit:

www.cypress.com/EZ-BLEModule - EZ-BLE Module home pages

www.cypress.com/EZ-Serial - EZ-Serial BLE Firmware Platform page

www.cypress.com/WICED - WICED Platform page

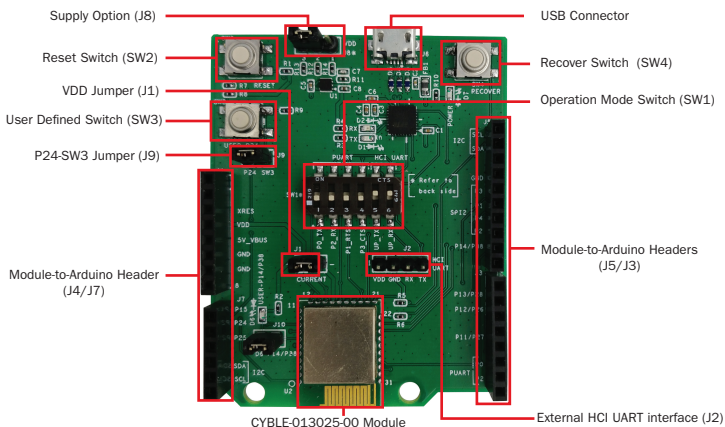


Figure 1: CYBLE-013025-EVAL Top View

To use the CYBLE-013025-EVAL,

- 1) Configure the evaluation board headers/switches to the desired settings
- 2) Connect the evaluation board to a PC via a USB cable
- 3) Open the WICED Smart SDK, develop your application, program and test

The Arduino compatible headers (J3/J4/J5/J7) are optional connections, which provide additional I/O connections to the module, and allows for Arduino Compatible shields to be used during development.

EZ-BLE™ MODULE ARDUINO EVALUATION BOARD

CYBLE-013025-EVAL

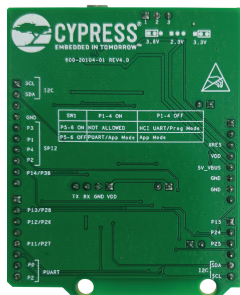


Figure 2: CYBLE-013025-EVAL Bottom View

SW1: Jumper configuration for UART connections as shown in the below table:

SW1 Position	Position 1/2/3/4 = ON	Position 1/2/3/4 = OFF
Position 5 and 6 = ON	Do Not Use (HCI and PUART compete)	HCI mode Reprogramming or testing
Position 5 and 6 = OFF	PUART Application Mode PUART connected to host	General Application Mode PUART disconnected from host

SW2: Reset Switch routed to the XRES connection on the module.

SW3: User-defined Switch routed to the P24 connection on the module.

SW4: Recover Switch routed to the SDA connection on the module.

J1: Used for power supply current measurement.

J2: Connection for external interface for direct HCI UART communication.

J3/J4/J5/J7: Arduino-compatible headers used with an Arduino-compatible shield.

J8: Configures the VDD voltage input to the module as shown in the below table:

J8 Jumper Configuration	VDD Voltage Level
Short 1 & 2	3.6V
Short 2 & 3	3.3V
No Jumper	2.3V

J9: Connects the P24 pad on the module to SW3.

J10: Connects the P14/38 pad on the module to LED D6.

The CYBLE-0130XX-00 WICED Modules are qualified for the Bluetooth 4.1 specification and are certified for the 2.4 GHz unlicensed frequency range in USA (FCC), Canada (ISED), Europe (CE) and Japan (MIC).

Visit www.cypress.com/support for technical support.



Компания «ЭлектроПласт» предлагает заключение долгосрочных отношений при поставках импортных электронных компонентов на взаимовыгодных условиях!

Наши преимущества:

- Оперативные поставки широкого спектра электронных компонентов отечественного и импортного производства напрямую от производителей и с крупнейших мировых складов;
- Поставка более 17-ти миллионов наименований электронных компонентов;
- Поставка сложных, дефицитных, либо снятых с производства позиций;
- Оперативные сроки поставки под заказ (от 5 рабочих дней);
- Экспресс доставка в любую точку России;
- Техническая поддержка проекта, помощь в подборе аналогов, поставка прототипов;
- Система менеджмента качества сертифицирована по Международному стандарту ISO 9001;
- Лицензия ФСБ на осуществление работ с использованием сведений, составляющих государственную тайну;
- Поставка специализированных компонентов (Xilinx, Altera, Analog Devices, Intersil, Interpoint, Microsemi, Aeroflex, Peregrine, Syfer, Eurofarad, Texas Instrument, Miteq, Cobham, E2V, MA-COM, Hittite, Mini-Circuits, General Dynamics и др.);

Помимо этого, одним из направлений компании «ЭлектроПласт» является направление «Источники питания». Мы предлагаем Вам помощь Конструкторского отдела:

- Подбор оптимального решения, техническое обоснование при выборе компонента;
- Подбор аналогов;
- Консультации по применению компонента;
- Поставка образцов и прототипов;
- Техническая поддержка проекта;
- Защита от снятия компонента с производства.



Как с нами связаться

Телефон: 8 (812) 309 58 32 (многоканальный)

Факс: 8 (812) 320-02-42

Электронная почта: org@eplast1.ru

Адрес: 198099, г. Санкт-Петербург, ул. Калинина, дом 2, корпус 4, литера А.