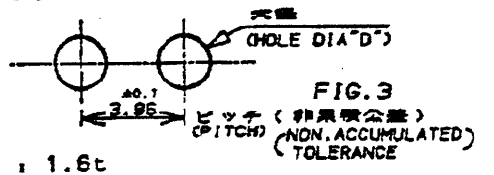
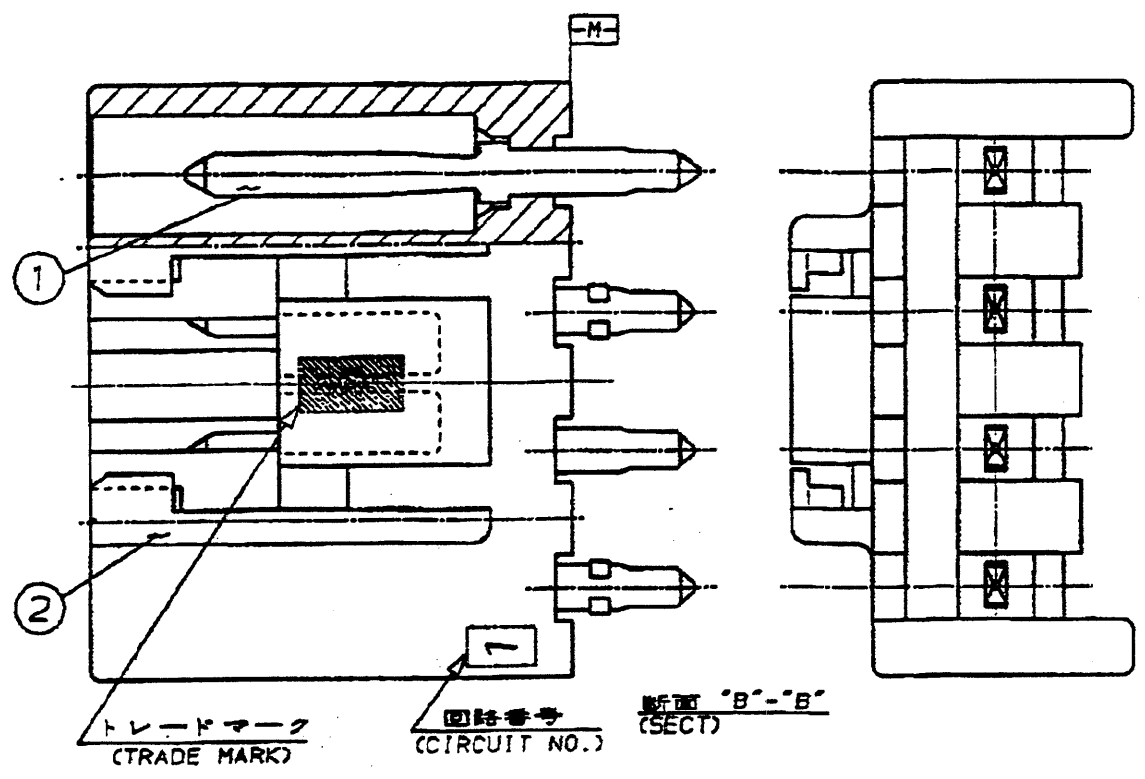
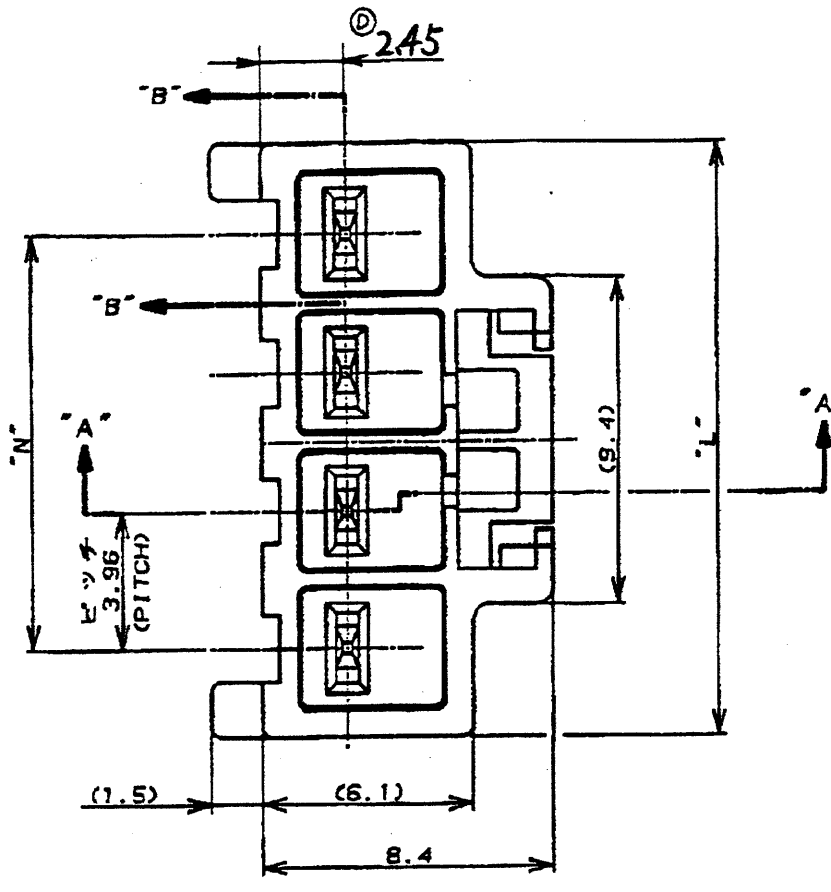


METRIC

NUMBER C-178487

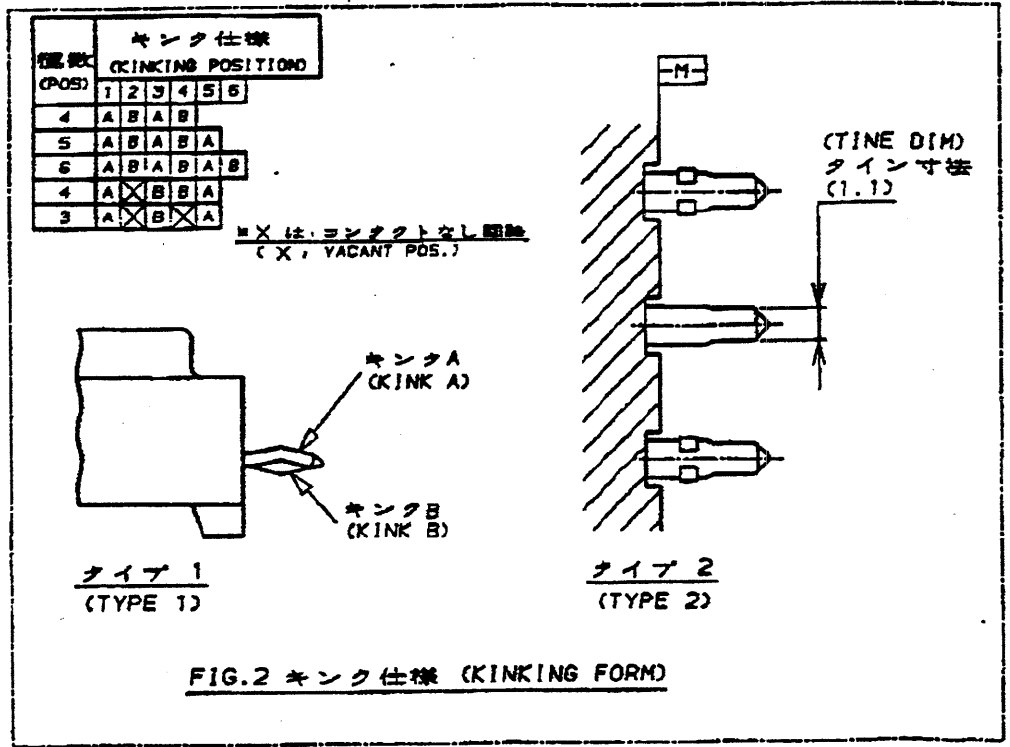


- 注 1
1. 適用製品規格 : 108-5302
 2. キング形状は、FIG.2参照
 3. 取付基板寸法
 4. 適用基板厚 : 1.6t
 5. 5極ハウジングの回路 NO.2 と 4 のコンタクト 2本抜き仕様
 6. 嵌合相手側製品型番

- 表 2 参照
- 5極ハウジングの回路 NO.2 のコンタクト 1本抜き仕様
- NOTES :
1. PRODUCT SPEC : 108-5302
 2. KINKING FORM : SEE FIG.2
 3. P.C.B.LAYOUT : SEE FIG.3
 4. APPLICABLE P.C.B. THK : 1.6
 5. CIRCUIT NO.2 AND 4 ARE VACANT OF 5 POS HOUSING
 6. MATING CONN. P/N SEE TABLE 2

NO.	名称 (NAME)	材料 (MATERIAL)
①	タブ (TAB)	黄銅 錫めっき (BRASS TIN PLATED)
②	ヘッダーハウジング (HEADER HOUSING)	6/6ナイロンガラス強化(94V-0) (6/6 NYLON GLASS FILLED)

ヘッダーアッセンブリ P/N (HDR ASS'Y P/N)	極数 (POS.)	嵌合相手 P/N (MATING CONN. P/N)
178487	4	178481
178488	5	178482
178489	5	178483



寸法 (DIMENSION)	寸法 (DIMENSION)	パンチ加工穴 (PUNCHING HOLE)	ドリル加工穴 (DRILLING HOLE)	タイプ (TYPE)	板厚 (THK)	幅 (WIDTH)	ハウジング色調 (HOUSING COLOR)	コンタクトピッチ (CONTACT PITCH)	コネクタピッチ (CONN. PITCH)	極数 (POS.)	P/N
19.80	24.90	パンチ加工穴 1.50±0.05 ドリル加工穴 1.65±0.05 PUNCHED HOLE 1.50±0.05 DRILLED HOLE 1.65±0.05	パンチ加工穴 0.95±0.05 ドリル加工穴 1.10±0.05 PUNCHED HOLE 0.95±0.05 DRILLED HOLE 1.10±0.05	タイプ 2 (TYPE 2)	0.64	1.10	黒 (BLACK) 青 (BLUE) 黄 (YELLOW) 赤 (RED) 自然色 (NATURAL)	3.96mm ピッチ (3.96mm PITCH)	5 極 (5 POS)	1- -6 1- -4 1- -2 1- -1	178489-9
15.84	20.94	パンチ加工穴 0.95±0.05 ドリル加工穴 1.10±0.05 PUNCHED HOLE 0.95±0.05 DRILLED HOLE 1.10±0.05	パンチ加工穴 0.95±0.05 ドリル加工穴 1.10±0.05 PUNCHED HOLE 0.95±0.05 DRILLED HOLE 1.10±0.05	タイプ 1 (TYPE 1)	0.64	0.64	黒 (BLACK) 青 (BLUE) 黄 (YELLOW) 赤 (RED) 自然色 (NATURAL)	3.96mm ピッチ (3.96mm PITCH)	5 極 (5 POS)	1- -9 1- -6 1- -4 1- -2	178489-1
15.84	20.94	パンチ加工穴 1.50±0.05 ドリル加工穴 1.65±0.05 PUNCHED HOLE 1.50±0.05 DRILLED HOLE 1.65±0.05	パンチ加工穴 0.95±0.05 ドリル加工穴 1.10±0.05 PUNCHED HOLE 0.95±0.05 DRILLED HOLE 1.10±0.05	タイプ 2 (TYPE 2)	0.64	1.10	黒 (BLACK) 青 (BLUE) 黄 (YELLOW) 赤 (RED) 自然色 (NATURAL)	7.92mm ピッチ (7.92mm PITCH)	4 極 (4 POS)	3- -9 3- -6 3- -4 3- -2 3- -1	4-178488-1
15.84	20.94	パンチ加工穴 1.50±0.05 ドリル加工穴 1.65±0.05 PUNCHED HOLE 1.50±0.05 DRILLED HOLE 1.65±0.05	パンチ加工穴 0.95±0.05 ドリル加工穴 1.10±0.05 PUNCHED HOLE 0.95±0.05 DRILLED HOLE 1.10±0.05	タイプ 1 (TYPE 1)	0.64	0.64	黒 (BLACK) 青 (BLUE) 黄 (YELLOW) 赤 (RED) 自然色 (NATURAL)	7.92mm ピッチ (7.92mm PITCH)	3 極 (3 POS)	2- -9 2- -6 2- -4 2- -2	3-178488-9
15.84	20.94	パンチ加工穴 1.50±0.05 ドリル加工穴 1.65±0.05 PUNCHED HOLE 1.50±0.05 DRILLED HOLE 1.65±0.05	パンチ加工穴 0.95±0.05 ドリル加工穴 1.10±0.05 PUNCHED HOLE 0.95±0.05 DRILLED HOLE 1.10±0.05	タイプ 2 (TYPE 2)	0.64	1.10	黒 (BLACK) 青 (BLUE) 黄 (YELLOW) 赤 (RED) 自然色 (NATURAL)	3.96mm ピッチ (3.96mm PITCH)	5 極 (5 POS)	1- -6 1- -4 1- -2 1- -1	1-178488-9
15.84	20.94	パンチ加工穴 0.95±0.05 ドリル加工穴 1.10±0.05 PUNCHED HOLE 0.95±0.05 DRILLED HOLE 1.10±0.05	パンチ加工穴 0.95±0.05 ドリル加工穴 1.10±0.05 PUNCHED HOLE 0.95±0.05 DRILLED HOLE 1.10±0.05	タイプ 1 (TYPE 1)	0.64	0.64	黒 (BLACK) 青 (BLUE) 黄 (YELLOW) 赤 (RED) 自然色 (NATURAL)	3.96mm ピッチ (3.96mm PITCH)	5 極 (5 POS)	1- -9 1- -6 1- -4 1- -2	1-178488-1
11.88	16.98	パンチ加工穴 1.50±0.05 ドリル加工穴 1.65±0.05 PUNCHED HOLE 1.50±0.05 DRILLED HOLE 1.65±0.05	パンチ加工穴 0.95±0.05 ドリル加工穴 1.10±0.05 PUNCHED HOLE 0.95±0.05 DRILLED HOLE 1.10±0.05	タイプ 2 (TYPE 2)	0.64	1.10	黒 (BLACK) 青 (BLUE) 黄 (YELLOW) 赤 (RED) 自然色 (NATURAL)	3.96mm ピッチ (3.96mm PITCH)	4 極 (4 POS)	1- -9 1- -6 1- -4 1- -2	1-178487-9
11.88	16.98	パンチ加工穴 0.95±0.05 ドリル加工穴 1.10±0.05 PUNCHED HOLE 0.95±0.05 DRILLED HOLE 1.10±0.05	パンチ加工穴 0.95±0.05 ドリル加工穴 1.10±0.05 PUNCHED HOLE 0.95±0.05 DRILLED HOLE 1.10±0.05	タイプ 1 (TYPE 1)	0.64	0.64	黒 (BLACK) 青 (BLUE) 黄 (YELLOW) 赤 (RED) 自然色 (NATURAL)	3.96mm ピッチ (3.96mm PITCH)	4 極 (4 POS)	1- -9 1- -6 1- -4 1- -2	1-178487-1

PRINT DIST. ALL DIMENSIONS IN MM. DO NOT SCALE PRINT.

△ OBSOLETE PARTS: OBSOLETE CIS STREAMLINING PER D.RENAUD/D.SINISI

STE TE Connectivity

AMP 3.96mm PITCH 4-5 POS TAB HEADER ASS'Y (V TYPE)

AMP UP CONN. 3.96mm PITCH 4-5 POS TAB HEADER ASS'Y (V TYPE)

SIZE LOC 番号 (NO.) A2 J

図面番号 (DRAWING NO.) C-178487

1 OF 1

(CUSTOMER DRAWING) 参考 面



Компания «ЭлектроПласт» предлагает заключение долгосрочных отношений при поставках импортных электронных компонентов на взаимовыгодных условиях!

Наши преимущества:

- Оперативные поставки широкого спектра электронных компонентов отечественного и импортного производства напрямую от производителей и с крупнейших мировых складов;
- Поставка более 17-ти миллионов наименований электронных компонентов;
- Поставка сложных, дефицитных, либо снятых с производства позиций;
- Оперативные сроки поставки под заказ (от 5 рабочих дней);
- Экспресс доставка в любую точку России;
- Техническая поддержка проекта, помощь в подборе аналогов, поставка прототипов;
- Система менеджмента качества сертифицирована по Международному стандарту ISO 9001;
- Лицензия ФСБ на осуществление работ с использованием сведений, составляющих государственную тайну;
- Поставка специализированных компонентов (Xilinx, Altera, Analog Devices, Intersil, Interpoint, Microsemi, Aeroflex, Peregrine, Syfer, Eurofarad, Texas Instrument, Miteq, Cobham, E2V, MA-COM, Hittite, Mini-Circuits, General Dynamics и др.);

Помимо этого, одним из направлений компании «ЭлектроПласт» является направление «Источники питания». Мы предлагаем Вам помощь Конструкторского отдела:

- Подбор оптимального решения, техническое обоснование при выборе компонента;
- Подбор аналогов;
- Консультации по применению компонента;
- Поставка образцов и прототипов;
- Техническая поддержка проекта;
- Защита от снятия компонента с производства.



Как с нами связаться

Телефон: 8 (812) 309 58 32 (многоканальный)

Факс: 8 (812) 320-02-42

Электронная почта: org@eplast1.ru

Адрес: 198099, г. Санкт-Петербург, ул. Калинина, дом 2, корпус 4, литера А.