

1 2 3 4 5 6 7 8

A

B

C

D

E

F

A

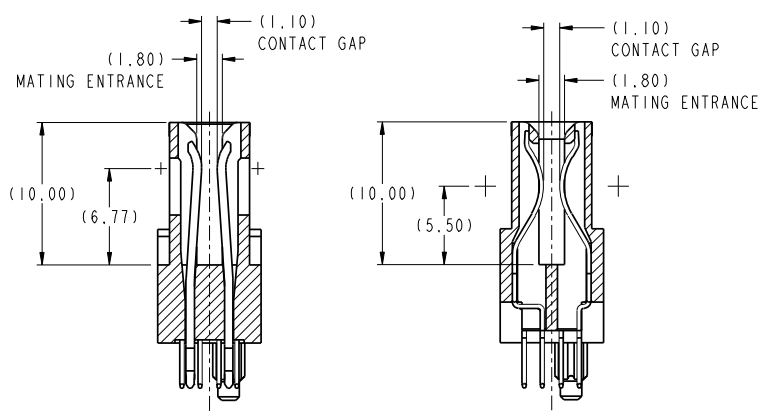
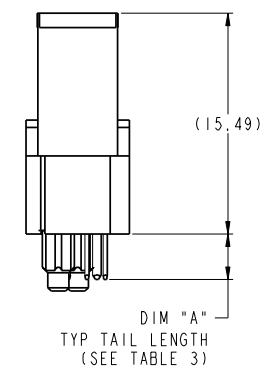
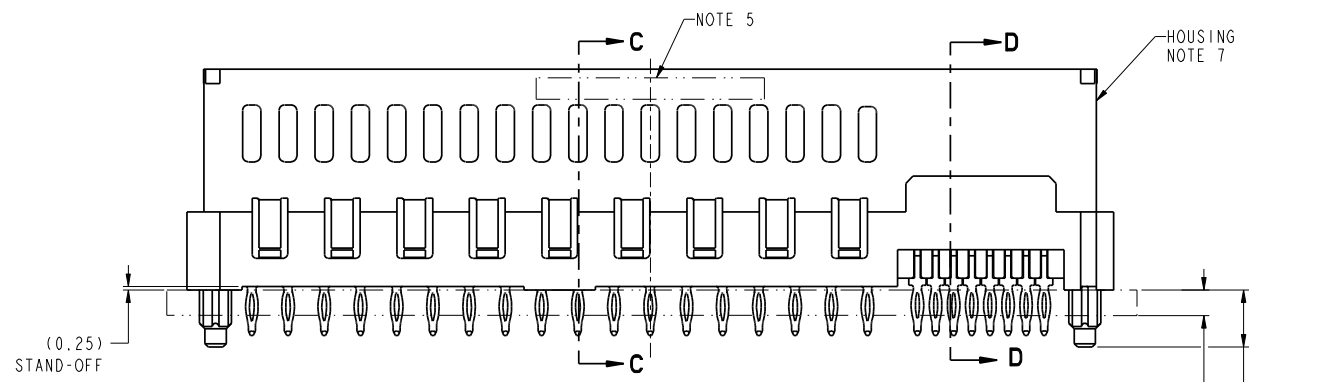
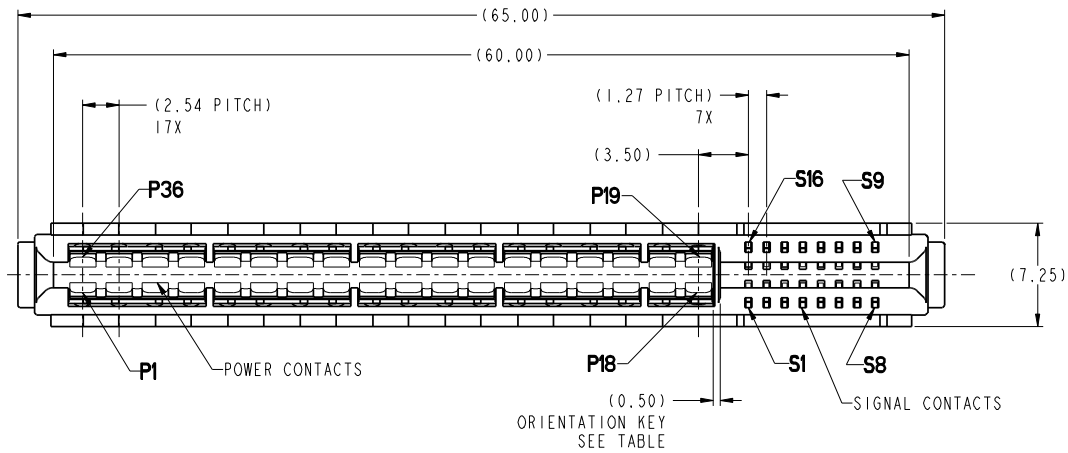
B

C

D

E

F

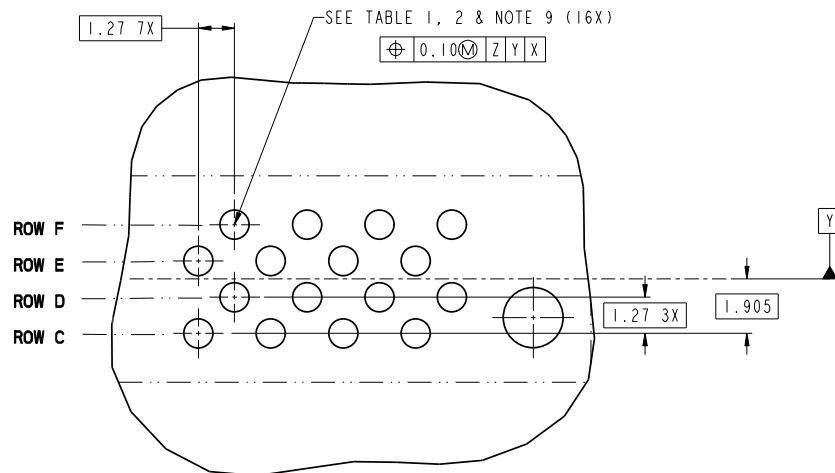
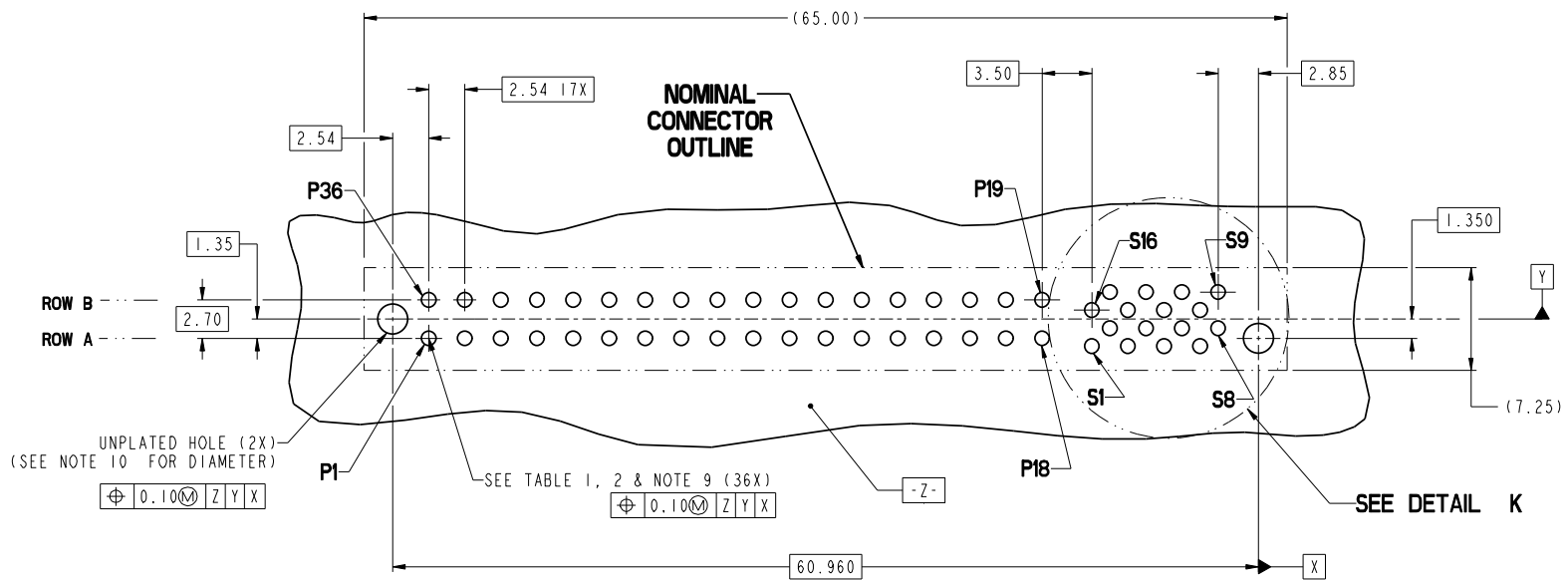


SECTION C-C

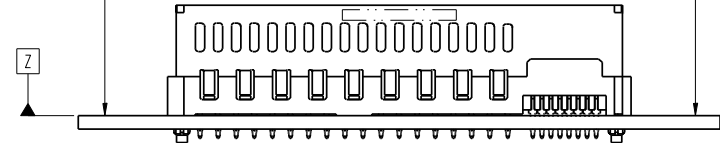
SECTION D-D

spec ref	-	dr	HELEN ZHANG	2011-07-19	projection	MM	size	A2	scale	4:1
tolerance std	ASME Y14.5	eng	WL ZHANG	2011-07-19	chr	WL ZHANG	2011-07-19	ecm no		
TOLERANCES UNLESS OTHERWISE SPECIFIED		appr	PM ZHENG	2011-07-19	product family	CARD EDGE	rel level	Released		
surface	linear	0.X	±0.3		VERT RECT (36P-16S) HIGH POWER CARD EDGE		cat. no.	10115567	rev A	
	linear	0.XX	±0.10		www.fcicom	Product - Customer Drw	sheet 1 of 4			
	angular	0°	±2°							

Copyright FCI. FCI



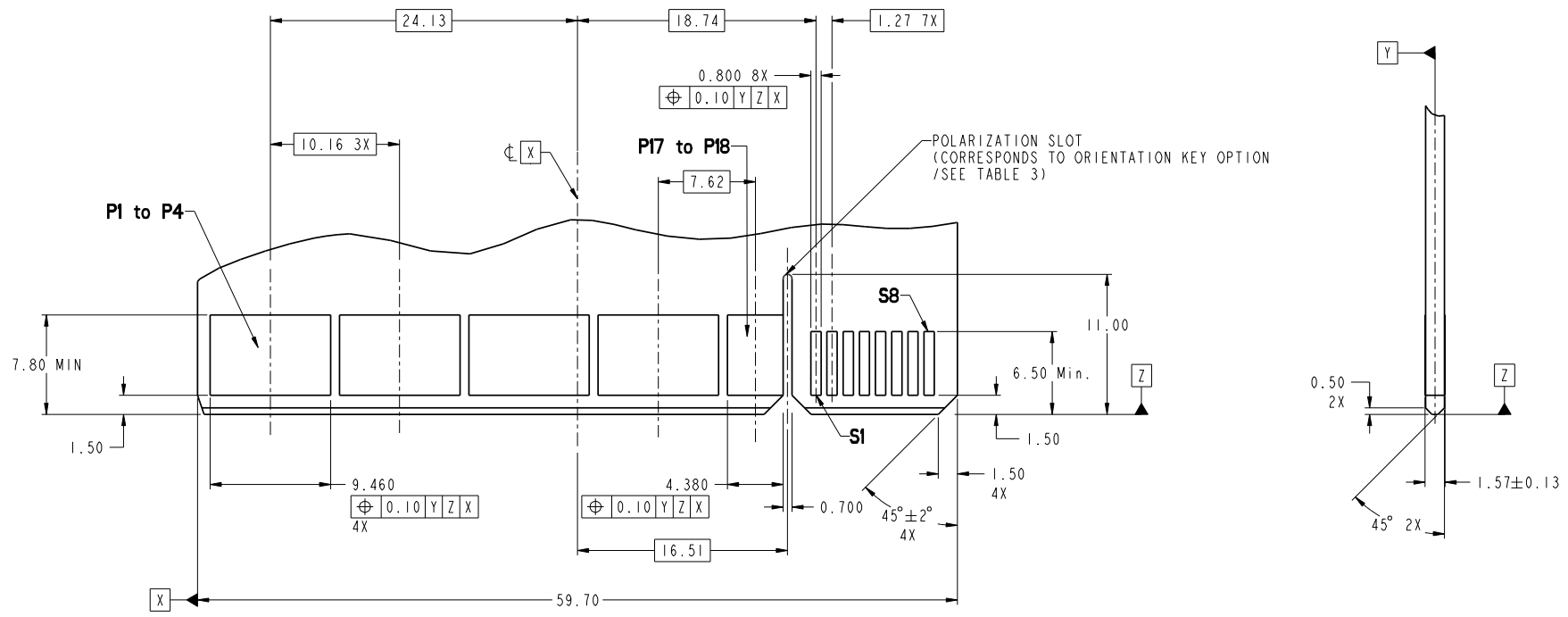
**RECOMMENDED PCB LAYOUT
VIEWED FROM CONNECTOR SIDE**



dr	HELEN ZHANG	2011-07-19	projection	MM	size	A2	scale	4:1
eng	WL ZHAGN	2011-07-19			ecm no.			
chr	WL ZHAGN	2011-07-19						
appr	PM ZHENG	2011-07-19	product family	CARD EDGE	rel level	Released		
			VERT RECT (36P-16S)		dwg no.	10115567	rev	A
www.fcicom			col. no.	Product - Customer Drw	sheet 2 of 4			

CONTACT TYPE	TOP LAYER DESCRIPTION	TABLE 1 (HPCE / SOLDER TAILS) PLATED THROUGH-HOLE REQUIREMENTS				
		DRILLED HOLE DIAMETER	COPPER THICKNESS	TIN-LEAD THICKNESS	TIN THICKNESS	FINISHED HOLE DIAMETER
POWER & SIGNAL	TIN-LEAD	1.10-1.16 (1.15 DRILL)	0.025 - 0.050	0.005 - 0.015	--	0.94 - 1.10
	IMMERSION TIN	1.10-1.16 (1.15 DRILL)	0.025 - 0.050	--	0.9 - 1.5um	0.94 - 1.10
	COPPER (SEE NOTE 8)	1.10-1.16 (1.15 DRILL)	0.025 - 0.050	--	--	0.94 - 1.10

CONTACT TYPE	TOP LAYER DESCRIPTION	TABLE 2 (HPCE / PRESS-FIT TAILS) PLATED THROUGH-HOLE REQUIREMENTS				
		DRILLED HOLE DIAMETER	COPPER THICKNESS	TIN-LEAD THICKNESS	TIN THICKNESS	FINISHED HOLE DIAMETER
POWER & SIGNAL	TIN-LEAD	0.81-0.86 (0.85 DRILL)	0.025 - 0.050	0.005 - 0.015	--	0.65 - 0.80
	IMMERSION TIN	0.81-0.86 (0.85 DRILL)	0.025 - 0.050	--	0.9 - 1.5um	0.70 - 0.80
	COPPER (SEE NOTE 8)	0.81-0.86 (0.85 DRILL)	0.025 - 0.050	--	--	0.70 - 0.80



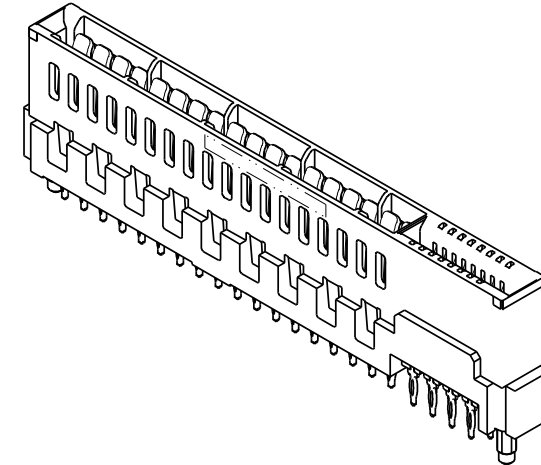
RECOMMENDED MATING BOARD FOOTPRINT

Copyright FCI
FCI

dr	HELEN ZHANG	2011-07-19	projection	MM	size	A2	scale	4:1
eng	WL ZHAGN	2011-07-19		CARD EDGE	ecm no			
chr	WL ZHAGN	2011-07-19			rel level	Released		
appr	PM ZHENG	2011-07-19	product family	HIGH POWER CARD EDGE				
www.fcicom			cat. no.	-	Product - Customer Drw	sheet 3 of 4		

HPCE PART NUMBER (TABLE 3)

PART NUMBER	TAIL TYPE	ORIENTATION KEY	DIM "A" TYPICAL TAIL LENGTH	DIM "B" RECOMMENDED BOARD THICKNESS
10115567-001LF	SOLDER	YES	3.17 ±0.25	1.59 - 2.38
10115567-002LF	SOLDER	NO		
10115567-003	PRESS-FIT	YES	3.17 ±0.25	1.57 MIN
10115567-003LF	PRESS-FIT	YES		
10115567-004	PRESS-FIT	NO		
10115567-004LF	PRESS-FIT	NO		



NOTES:

1. CONNECTOR MATERIALS:

HOUSING: HIGH TEMPERATURE THERMAL PLASTIC, BLACK
UL 94V-0 COMPLIANT
CONTACTS: HIGH PERFORMANCE COPPER ALLOY.

2. CONTACT FINISH REF. GS-12-604 SECTION 5.2.

3. PRODUCT SPECIFICATION: GS-12-604.

4. APPLICATION SPECIFICATION: GS-20-128.

5. PRODUCT MARKING (FCI - PART NUMBER & DATE CODE) ON HOUSING IN AREA SHOWN.

6. PACKAGING MEETS FCI SPECIFICATION GS-14-937.

7. HOUSING COMPONENT WILL WITHSTAND EXPOSURE TO 260°C PEAK TEMPERATURE FOR 60 SECONDS IN A CONVECTION, INFRA-RED, OR VAPOR PHASE REFLOW OVEN.

8. COPPER PLATING THICKNESS IN CENTER OF VIA-HOLE CAN BE NO MORE THAN 0.003 LESS THAN OTHER AREAS.

9. ALL HOLE SIZES ARE FINISHED HOLE SIZES.

10. MOUNTING HOLES ARE UNPLATED
 Ø 2.40 +/- 0.1 FOR PRESS-FIT TAILS
 Ø 2.10 +/- 0.1 FOR SOLDER TAILS

Copyright FCI.

dr	HELEN ZHANG	2011-07-19	projection	MM	size	A2	scale	4:1
eng	WL ZHAGN	2011-07-19			ecm no.			
chr	WL ZHAGN	2011-07-19			rel level	Released		
appr	PM ZHENG	2011-07-19	product family		card no.	10115567	rev	A
www.fcicom			cat. no.	-	Product - Customer Drw	sheet 4 of 4		



Компания «ЭлектроПласт» предлагает заключение долгосрочных отношений при поставках импортных электронных компонентов на взаимовыгодных условиях!

Наши преимущества:

- Оперативные поставки широкого спектра электронных компонентов отечественного и импортного производства напрямую от производителей и с крупнейших мировых складов;
- Поставка более 17-ти миллионов наименований электронных компонентов;
- Поставка сложных, дефицитных, либо снятых с производства позиций;
- Оперативные сроки поставки под заказ (от 5 рабочих дней);
- Экспресс доставка в любую точку России;
- Техническая поддержка проекта, помощь в подборе аналогов, поставка прототипов;
- Система менеджмента качества сертифицирована по Международному стандарту ISO 9001;
- Лицензия ФСБ на осуществление работ с использованием сведений, составляющих государственную тайну;
- Поставка специализированных компонентов (Xilinx, Altera, Analog Devices, Intersil, Interpoint, Microsemi, Aeroflex, Peregrine, Syfer, Eurofarad, Texas Instrument, Miteq, Cobham, E2V, MA-COM, Hittite, Mini-Circuits, General Dynamics и др.);

Помимо этого, одним из направлений компании «ЭлектроПласт» является направление «Источники питания». Мы предлагаем Вам помощь Конструкторского отдела:

- Подбор оптимального решения, техническое обоснование при выборе компонента;
- Подбор аналогов;
- Консультации по применению компонента;
- Поставка образцов и прототипов;
- Техническая поддержка проекта;
- Защита от снятия компонента с производства.



Как с нами связаться

Телефон: 8 (812) 309 58 32 (многоканальный)

Факс: 8 (812) 320-02-42

Электронная почта: org@eplast1.ru

Адрес: 198099, г. Санкт-Петербург, ул. Калинина, дом 2, корпус 4, литера А.