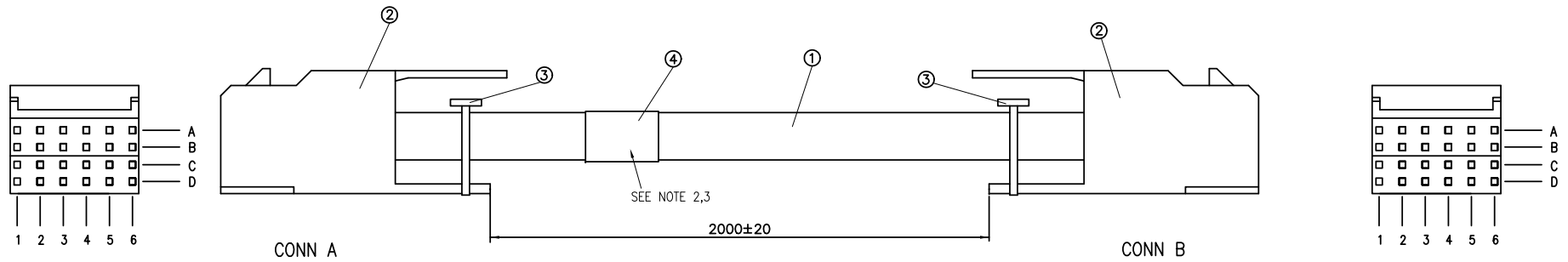



FCI Product number	length(L)
10115180-N0200YYLF	2000 mm



WIRE DIAGRAM

CONN A	CONN B	CABLE PAIR
A1	A1	1
B1	B1	1
C1	C1	2
D1	D1	2
A2	A2	3
B2	B2	3
C2	C2	4
D2	D2	4
A3	A3	5
B3	B3	5
C3	C3	6
D3	D3	6
A4	A4	7
B4	B4	7
C4	C4	8
D4	D4	8

NOTES:

- MATES WITH HEADER FCI PART NUMBER: 70232-116LF(24PIN)
- UNLESS OTHERWISE SPECIFIED ,LABEL POSITION SHALL BE APPROXIMATELY 50MM FROM REAR OF CONNECTOR
- UNLESS OTHERWISE SPECIFIED ,LABEL CONTENT SHALL CONTAINS THE BELOW:

 - FCI P/N
 - YYWW
- ALL CABLE ASSEMBLIES SHALL BE TESTED 100% FOR CONTINUITY AS DEFINED IN WIRING LIST
- UNLESS OTHERWISE SPECIFIED ALL CABLE ASSEMBLIES SHALL BE 100% HI-POT TESTED BY APPLYING DC 300V FOR MINIMUM OF 0.01S,CONTACTION RESISTANCE 5 Ohm,INSULATION RESISTANCE 20 M Ohm. UNLESS ACTIVE COMPONENTS ARE USED IN THIS ASSEMBLY.
- OTHER TESTING PERFORMED AS REQUIRED BY PRODUCT SPECIFICATION
- LEAD FREE PRODUCTS MEET EUROPEAN UNION DIRECTIVES AND OTHER COUNTRY REGULATIONS AS AS DESCRIBED IN GS-22-008
- CONNECTOR ASSEMBLIES SHOWN ARE FOR REFERENCE ONLY AND MAY NOT SHOW ALL PART DETAIL. REFERENCE CONNECTOR ASSEMBLY DRAWING FOR COMPLETE DETAILS.
- GLOBAL STANDARDS FOR CABLE PACKAGING: *****
- THIS DIMENSION IS A FINISHED PRODUCT LENGTH



Copyright FCI.

ITEM	DESCRIPTION	Q'TY	UNIT
④	label,w=25mm ref	1	EA
③	cable tie	2	EA
②	24pin metal connector,24~26AWG,standard latch	2	EA
①	raw cable,8pair,26AWG solid tinned copper,PVC jacket(black color), 100±15 Ohms,-30°C~+75°C,Rated Voltage 80V,	A/R	M

rev	ecn no	dr	date
A	/	Tommy	3/19'12

www.fciconnect.com			surface - ✓	tolerance std - -	projection ⊕	mm ↔
			TOLERANCES UNLESS OTHERWISE SPECIFIED		size A3	Scale NTS
Dr	Tommy Lin	2012-3-19	ANGULAR	0.X ±-		
Eng	Tommy Lin	2012-3-19	LINEAR	0.XX ±-		
Chr	Roger Cheng	2012-3-19	0° ±-	0.XXX ±-	ECN -	
Appr	Jackson Wang	2012-3-19	Product family		C&A	Spec ref -
			title		10115180	Rev. A
			catalog no		-	sheet 1 of 1



Компания «ЭлектроПласт» предлагает заключение долгосрочных отношений при поставках импортных электронных компонентов на взаимовыгодных условиях!

Наши преимущества:

- Оперативные поставки широкого спектра электронных компонентов отечественного и импортного производства напрямую от производителей и с крупнейших мировых складов;
- Поставка более 17-ти миллионов наименований электронных компонентов;
- Поставка сложных, дефицитных, либо снятых с производства позиций;
- Оперативные сроки поставки под заказ (от 5 рабочих дней);
- Экспресс доставка в любую точку России;
- Техническая поддержка проекта, помощь в подборе аналогов, поставка прототипов;
- Система менеджмента качества сертифицирована по Международному стандарту ISO 9001;
- Лицензия ФСБ на осуществление работ с использованием сведений, составляющих государственную тайну;
- Поставка специализированных компонентов (Xilinx, Altera, Analog Devices, Intersil, Interpoint, Microsemi, Aeroflex, Peregrine, Syfer, Eurofarad, Texas Instrument, Miteq, Cobham, E2V, MA-COM, Hittite, Mini-Circuits, General Dynamics и др.);

Помимо этого, одним из направлений компании «ЭлектроПласт» является направление «Источники питания». Мы предлагаем Вам помощь Конструкторского отдела:

- Подбор оптимального решения, техническое обоснование при выборе компонента;
- Подбор аналогов;
- Консультации по применению компонента;
- Поставка образцов и прототипов;
- Техническая поддержка проекта;
- Защита от снятия компонента с производства.



Как с нами связаться

Телефон: 8 (812) 309 58 32 (многоканальный)

Факс: 8 (812) 320-02-42

Электронная почта: org@eplast1.ru

Адрес: 198099, г. Санкт-Петербург, ул. Калинина, дом 2, корпус 4, литера А.