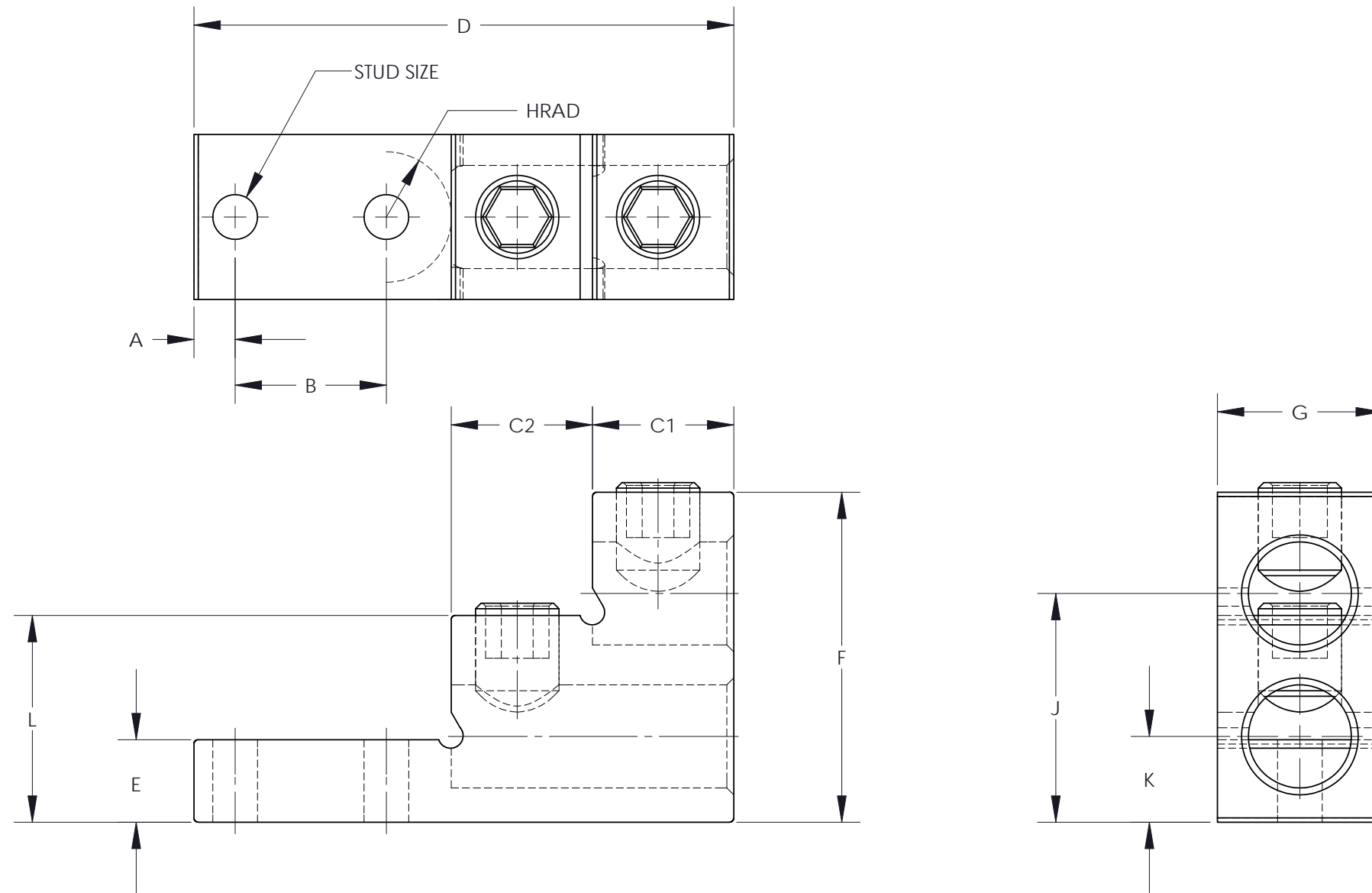


THIS COPY IS PROVIDED ON A RESTRICTED BASIS AND IS NOT TO BE USED IN ANY WAY DETRIMENTAL TO THE INTERESTS OF PANDUIT CORP.

NOTES:

1. MATERIAL:
BODY - ALUMINUM, TIN PLATED
SCREW - ALUMINUM, TIN PLATED
2. UL LISTED & CSA CERTIFIED FOR USE UP TO 600V & TEMPERATURE RATED 90 °C (AL9CU)
3. DUAL RATED FOR USE WITH COPPER OR ALUMINUM STRANDED CODE CONDUCTOR
4. THESE PARTS ARE RoHS COMPLIANT
5. USE OF OXIDE INHIBITING JOINT COMPOUND LIKE PANDUIT CMP-100 RECOMMENDED FOR PAD TO PAD AND CONDUCTOR SURFACES
6. SEE PACKAGING LABEL FOR TIGHTENING TORQUE INFORMATION
7. PKG QTY:
1 = 1



PART NUMBER	STUD SIZE	DIMENSIONS - IN [mm]												WIRE RANGE	HEX KEY*
		A	B	C1	C2	D	E	F	G	H	J	K	L		
LAM2SB600-38-1Y	3/8	.38 [9.5]	1.38 [35.1]	1.38 [35.1]	1.19 [30.2]	4.91 [124.7]	.75 [19.1]	3.00 [76.2]	1.50 [38.1]	.58 [14.7]	2.08 [52.8]	.78 [19.81]	1.88 [47.8]	600kcmil-2	3/8
LAM2SB750-38-1Y	3/8	.38 [9.5]	1.38 [35.1]	1.38 [35.1]	1.19 [30.2]	4.91 [124.7]	.75 [19.1]	3.00 [76.2]	1.50 [38.1]	.58 [14.7]	2.08 [52.8]	.78 [19.81]	1.88 [47.8]	750kcmil-1/0	3/8

* HEX SIZE MAY DIFFER FROM CHART. DIFFERENCE IN SIZE WILL NOT AFFECT FIT, FORM, OR FUNCTION OF PART

							PANDUIT CORP. TINLEY PARK, ILLINOIS	
							LAM2SB SERIES ALUMINUM MECHANICAL LUGS CUSTOMER DRAWING	
03	9/10	JHNU	JHNU	C. REVISED DIMENSIONS FOR LAM2SB600-38-1Y B. REVISED DIMENSIONS FOR LAM2SB750-38-1Y A. REMOVED TIGHTENING TORQUE & WEIGHT COLUMN			N41559BA-C41559	FLD FLD
02	1/07	JHNU	JHNU	ADDED PART WEIGHT COLUMN TO TABLE				
01	3/06	JHNU	LEM	REVISED RoHS NOTE				
00	2/06	JHNU	LEM	DRAWING RELEASED - RoHS COMPLIANT				
REV	DATE	BY	CHK	DESCRIPTION			ECN	-R SUP
							UNLESS OTHERWISE SPECIFIED DIMENSIONAL TOLERANCES ARE: (.X) ± (.XXX) ± (.XX) ± ANGLES ±	
							UNLESS OTHERWISE SPECIFIED, ALL DIMENSIONS ARE GIVEN IN INCHES, THIRD ANGLE PROJECTION	
							SCALE NONE	
							DRAWING NO / CAD FILE DWG SIZE	
							C41559_03 B SIZE	

DRAWN BY JHNU

DATE 2/06

CHK'D

MAT'L:



Компания «ЭлектроПласт» предлагает заключение долгосрочных отношений при поставках импортных электронных компонентов на взаимовыгодных условиях!

Наши преимущества:

- Оперативные поставки широкого спектра электронных компонентов отечественного и импортного производства напрямую от производителей и с крупнейших мировых складов;
- Поставка более 17-ти миллионов наименований электронных компонентов;
- Поставка сложных, дефицитных, либо снятых с производства позиций;
- Оперативные сроки поставки под заказ (от 5 рабочих дней);
- Экспресс доставка в любую точку России;
- Техническая поддержка проекта, помощь в подборе аналогов, поставка прототипов;
- Система менеджмента качества сертифицирована по Международному стандарту ISO 9001;
- Лицензия ФСБ на осуществление работ с использованием сведений, составляющих государственную тайну;
- Поставка специализированных компонентов (Xilinx, Altera, Analog Devices, Intersil, Interpoint, Microsemi, Aeroflex, Peregrine, Syfer, Eurofarad, Texas Instrument, Miteq, Cobham, E2V, MA-COM, Hittite, Mini-Circuits, General Dynamics и др.);

Помимо этого, одним из направлений компании «ЭлектроПласт» является направление «Источники питания». Мы предлагаем Вам помощь Конструкторского отдела:

- Подбор оптимального решения, техническое обоснование при выборе компонента;
- Подбор аналогов;
- Консультации по применению компонента;
- Поставка образцов и прототипов;
- Техническая поддержка проекта;
- Защита от снятия компонента с производства.



Как с нами связаться

Телефон: 8 (812) 309 58 32 (многоканальный)

Факс: 8 (812) 320-02-42

Электронная почта: org@eplast1.ru

Адрес: 198099, г. Санкт-Петербург, ул. Калинина, дом 2, корпус 4, литера А.