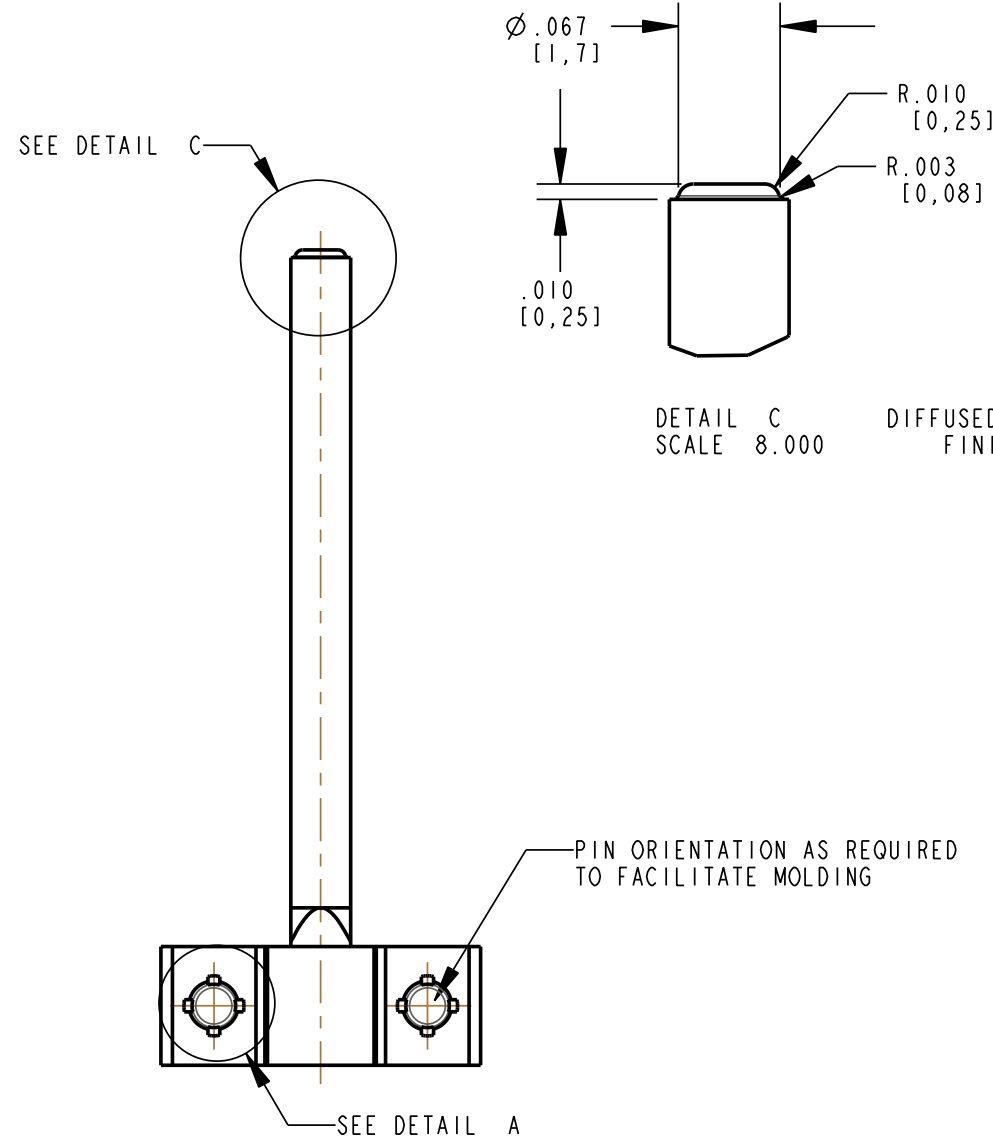
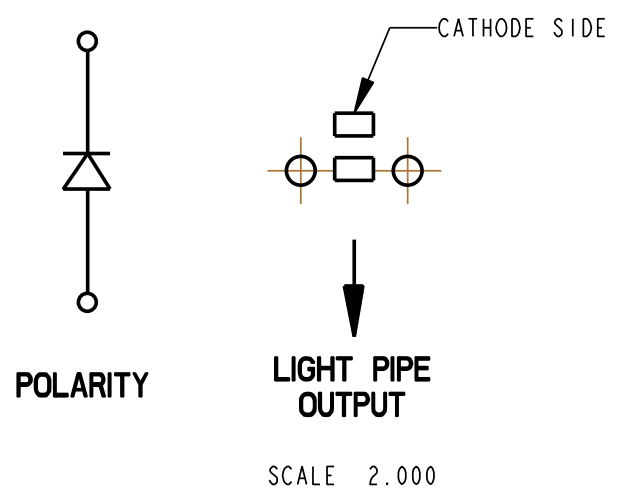
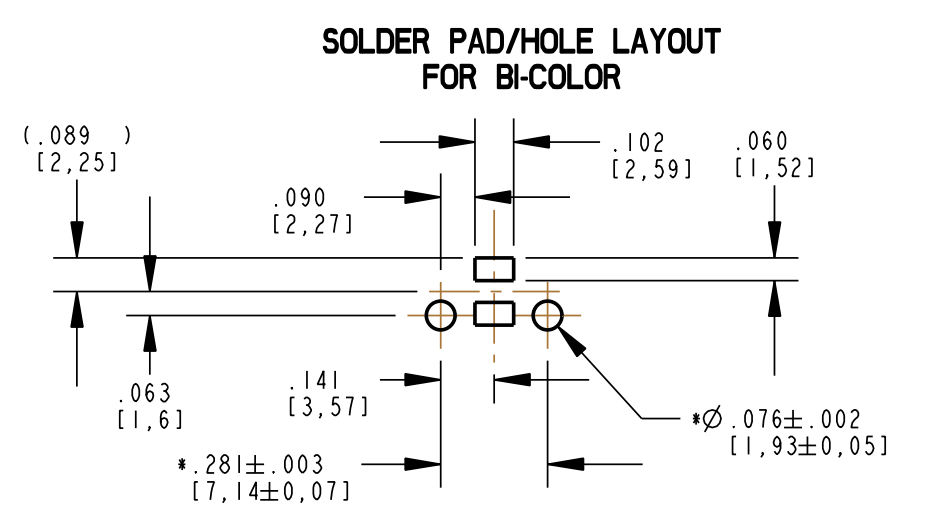
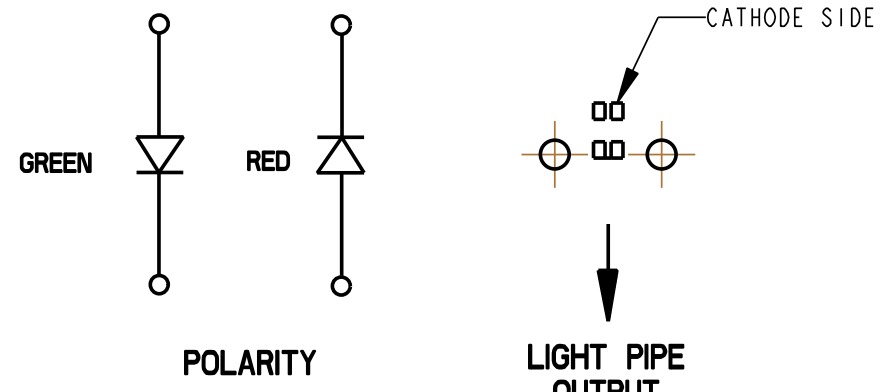
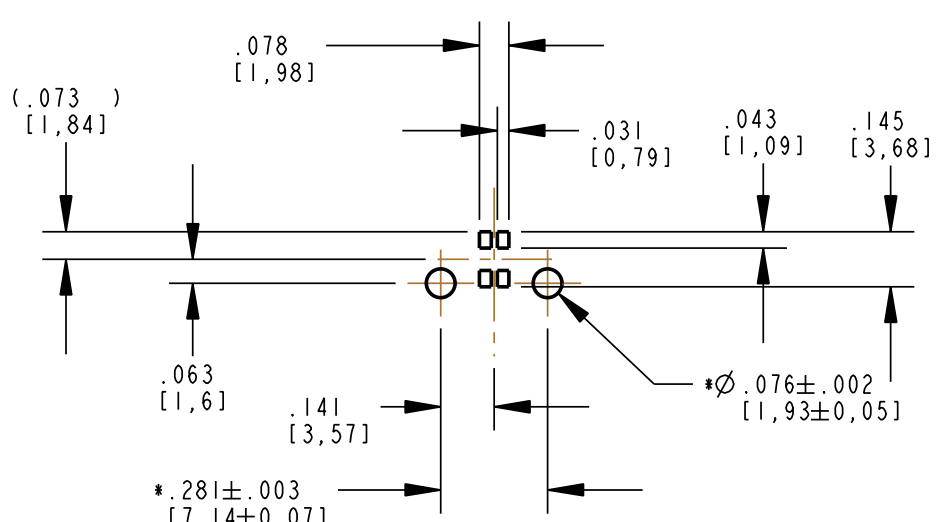
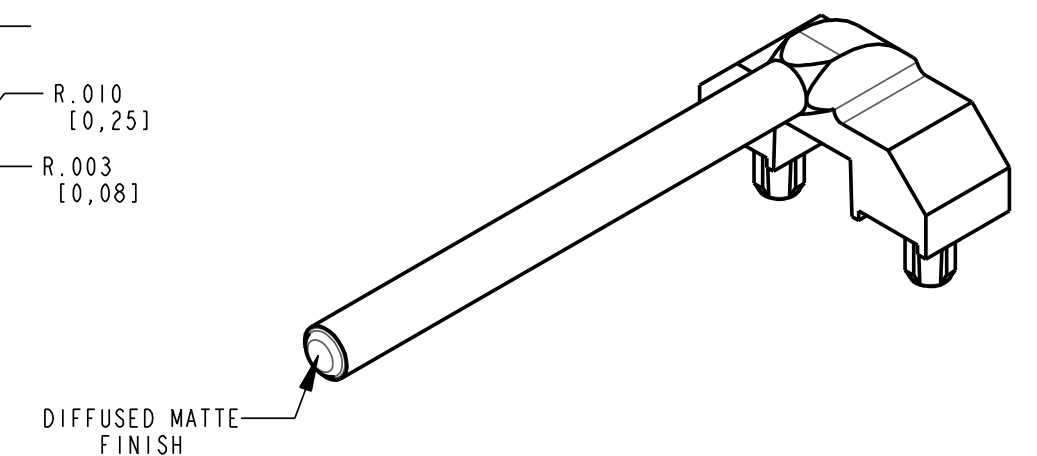
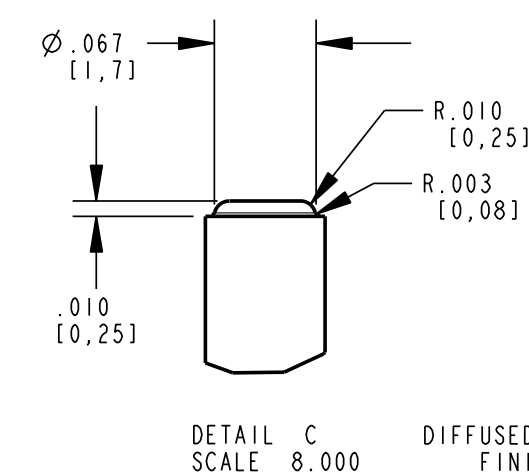
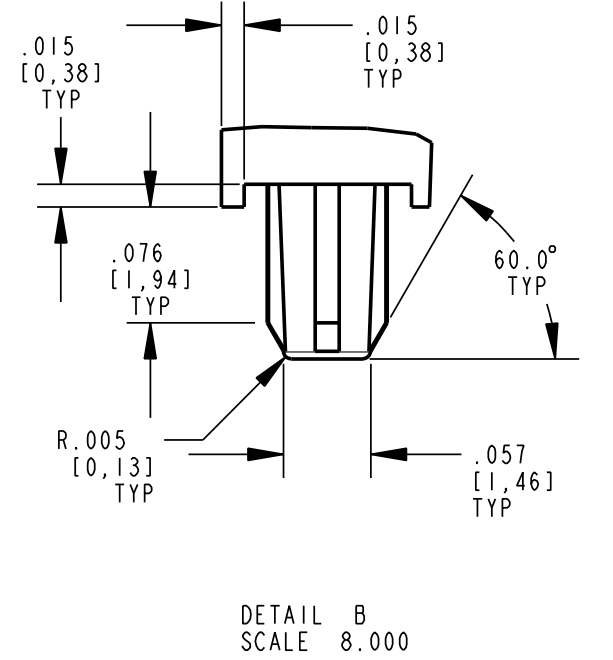
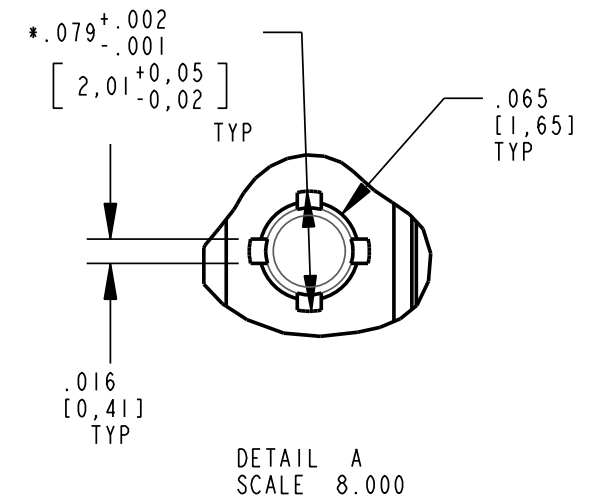
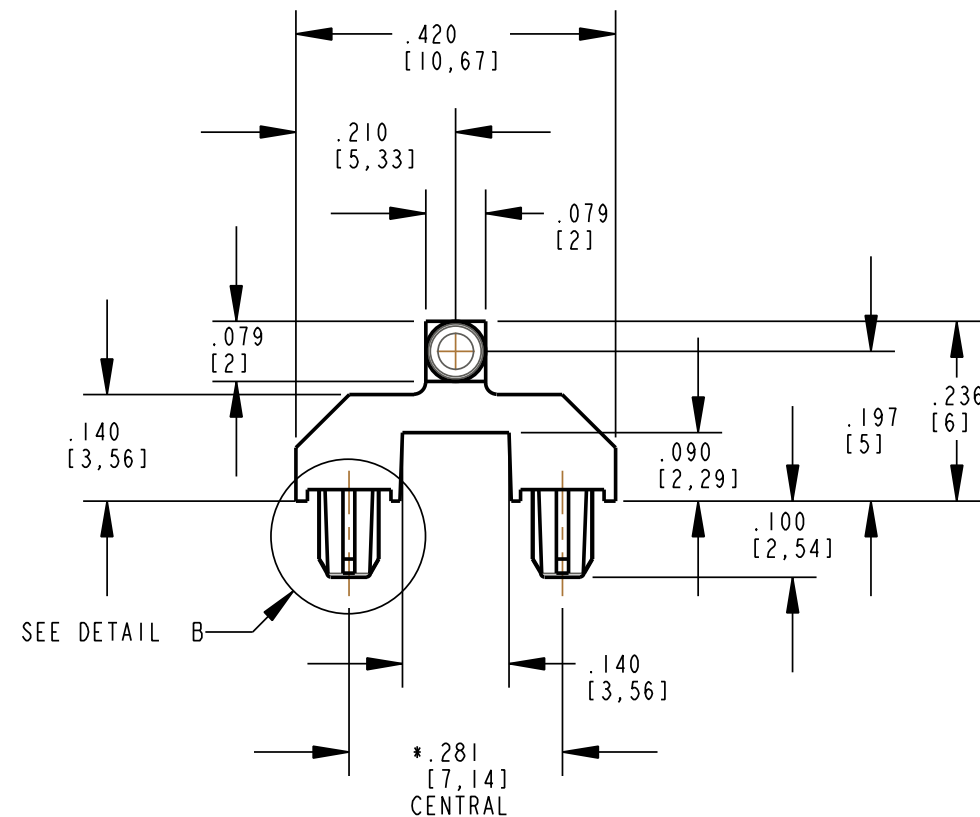
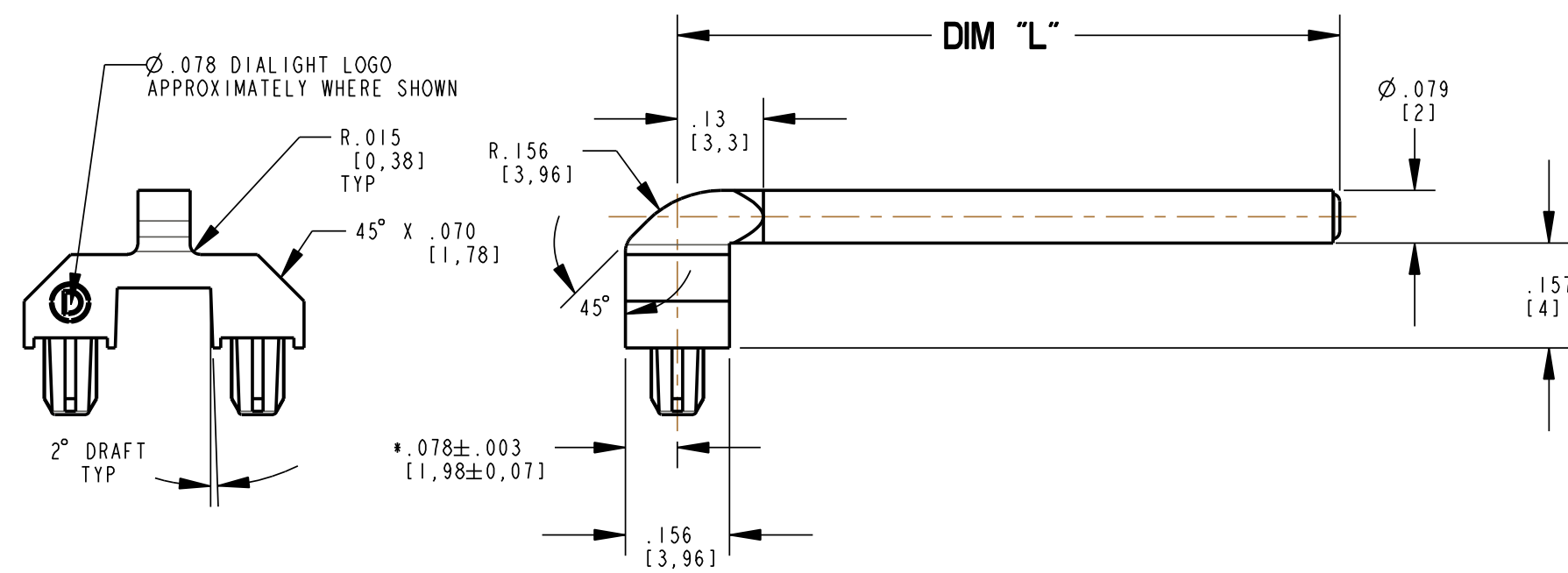


| PART NUMBER TABLE | | | |
|-------------------|----------------------|---------|----------------------|
| DIM "L" | DIALIGHT PART NUMBER | DIM "L" | DIALIGHT PART NUMBER |
| 10 mm | 515-1141-100F | 18 mm | — |
| 10.5 mm | — | 18.5 mm | — |
| 11 mm | — | 19 mm | — |
| 11.5 mm | — | 19.5 mm | 515-1141-195F |
| 12 mm | — | 20 mm | — |
| 12.5 mm | — | 20.5 mm | — |
| 13 mm | — | 21 mm | — |
| 13.5 mm | — | 21.5 mm | — |
| 14 mm | — | 22 mm | 515-1141-220F |
| 14.5 mm | — | 22.5 mm | — |
| 15 mm | — | 23 mm | — |
| 15.5 mm | — | 23.5 mm | — |
| 16 mm | — | 24 mm | — |
| 16.5 mm | — | 24.5 mm | — |
| 17 mm | — | 25 mm | 515-1141-250F |
| 17.5 mm | — | — | — |

NOTES:

- LIGHT PIPE TO BE MOLDED IN A CLEAR, TRANSMISSIVE, UL 94-V0 POLYCARBONATE.
- LIGHT PIPE TO BE PRESSED INTO A .062 OR .093 THICK P.C. BOARD.
- LIGHT SOURCE: PLCC-2, PLCC-4 SMT LED OR EQUIVALENT.
597-3604-307F, BLUE 470nm
597-3323-307F, GREEN 525nm
597-3225-307F, YELLOW 590nm
597-3904-307F, WHITE
- * DENOTES CRITICAL DIMENSION OR SPECIFICATION.
- VARIABLE LENGTH LIGHT PIPE FROM 10mm MINIMUM TO 25mm MAXIMUM, BASIC PART NUMBER IS 515-1141-XXF
EXACT LIGHT PIPE PART NUMBER TO BE DETERMINED BY LENGTH IN mm (DIMENSION "L").
LENGTHS MUST BE IN 0.5mm INCREMENTS. SEE CHART FOR EXACT PART NUMBERS.
- EACH DIFFERENT LENGTH REQUIRES AN ADDITIONAL CORE PIN TOOLING CHARGE.

| REV | ECN NO | REVISIONS | DRN | CKD | APP | DATE |
|-----|--------|---|-----|------|------|---------|
| A | — | NEW RELEASE | TWC | N.O. | AV | 5-11-05 |
| B | — | REVISED TITLE BLOCK; MOVED DRAWING NUMBER; REPLACED DOME FEATURE ON OUTPUT SURFACE WITH Ø.067 X .010 FEATURE; CORRECTED NOTES | TWC | TC | N.O. | 6-3-05 |
| C | — | ADDED "F" SUFFIX TO P/N FOR RoHS COMPLIANT DESIGNATION; REMOVED P/Ns NOT TOOLED; ADDED "L" DIM IN DWG FIELD | TWC | | | |



RoHS Compliant 515-1141-XXF 2mm Lightpipe
Part Numbers with the "F" suffix ending are RoHS Compliant.
Example: 515-1140-100F
Packaging is marked with "RoHS Compliant" label or equivalent markings.

| | | |
|---|--|--------|
| THIS DRAWING AND THE CONTENTS HEREIN ARE CONFIDENTIAL AND THE SOLE PROPERTY OF DIALIGHT. REPRODUCTION OF THIS DRAWING OR CONSTRUCTION OF ANY PARTS WITHIN THIS DRAWING ARE FORBIDDEN WITHOUT THE WRITTEN CONSENT OF DIALIGHT. | | |
| SCALE: 4.000 | DRAWING NUMBER: C-17211 | REV: C |
| ALL DIM'S IN: INCHES (MM) | PART NUMBER SEE CHART | |
| TOLERANCES: UNLESS OTHERWISE SPECIFIED | TITLE LIGHTPIPE, 2MM DIA, 5MM CL RoHS COMPLIANT | |
| FRACTIONS: ±1/64 | MATERIAL: SEE NOTES | |
| DECIMALS (.XX): ±.01 | FINISH: N/A | |
| DECIMALS (.XXX): ±.005 | FSCM: 83330 | |
| DECIMALS (.XXXX): ±.0005 | SHEET 1 OF 2 | |
| ANGLES: ±1° | FAMILY TABLE: | |
| | Dialight 1501 ROUTE 34 SOUTH FARMINGDALE, NJ 07727 | |



Компания «ЭлектроПласт» предлагает заключение долгосрочных отношений при поставках импортных электронных компонентов на взаимовыгодных условиях!

Наши преимущества:

- Оперативные поставки широкого спектра электронных компонентов отечественного и импортного производства напрямую от производителей и с крупнейших мировых складов;
- Поставка более 17-ти миллионов наименований электронных компонентов;
- Поставка сложных, дефицитных, либо снятых с производства позиций;
- Оперативные сроки поставки под заказ (от 5 рабочих дней);
- Экспресс доставка в любую точку России;
- Техническая поддержка проекта, помощь в подборе аналогов, поставка прототипов;
- Система менеджмента качества сертифицирована по Международному стандарту ISO 9001;
- Лицензия ФСБ на осуществление работ с использованием сведений, составляющих государственную тайну;
- Поставка специализированных компонентов (Xilinx, Altera, Analog Devices, Intersil, Interpoint, Microsemi, Aeroflex, Peregrine, Syfer, Eurofarad, Texas Instrument, Miteq, Cobham, E2V, MA-COM, Hittite, Mini-Circuits, General Dynamics и др.);

Помимо этого, одним из направлений компании «ЭлектроПласт» является направление «Источники питания». Мы предлагаем Вам помощь Конструкторского отдела:

- Подбор оптимального решения, техническое обоснование при выборе компонента;
- Подбор аналогов;
- Консультации по применению компонента;
- Поставка образцов и прототипов;
- Техническая поддержка проекта;
- Защита от снятия компонента с производства.



Как с нами связаться

Телефон: 8 (812) 309 58 32 (многоканальный)

Факс: 8 (812) 320-02-42

Электронная почта: org@eplast1.ru

Адрес: 198099, г. Санкт-Петербург, ул. Калинина, дом 2, корпус 4, литера А.