

A. System Overview

B1. Cable Ties

B2. Cable Accessories

B3. Stainless Steel Ties

C1. Wiring Duct

C2. Surface Raceway

C3. Abrasion Protection

C4. Cable Management

D1. Terminals

D2. Power Connectors

D3. Grounding Connectors

E1. Labeling Systems

E2. Labels

E3. Pre-Printed & Write-On Markers

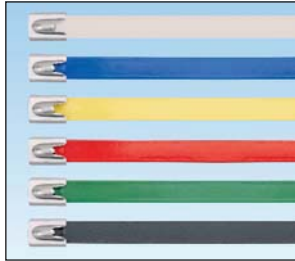
E4. Permanent Identification

E5. Lockout/Tagout & Safety Solutions

F. Index

Pan-Steel® Polyester Fully Coated Cable Ties – MLTFC Series

- Polyester coating available in six color options provides visual indication for easy identification in color-coding applications (heavy cross section only)
- Self-locking head design speeds installation and locks into place at any length along the tie body
- Polyester coating provides additional edge protection and prevents corrosion between dissimilar metals
- AISI 316 stainless steel for the most corrosive environments
- Available in standard, heavy, extra-heavy and super-heavy cross sections
- UV resistant, low smoke, halogen-free material
- Temperature tolerance -40°F (-40°C) to 302°F (150°C)



| Part Number | Max. Bundle Diameter | | Length* | | Color | Min. Loop Tensile Strength** | | Width | | Thickness^ | | Recommended Installation Tool*** | Std. Pkg. Qty. | Std. Ctn. Qty. |
|---------------------------------|----------------------|-----|---------|-----|-------|------------------------------|-----|-------|-----|------------|------|----------------------------------|----------------|----------------|
| | In. | mm | In. | mm | | Lbs. | N | In. | mm | In. | mm | | | |
| Standard Cross Section^^ | | | | | | | | | | | | | | |
| MLTFC2S-CP316 | 2.0 | 51 | 7.9 | 201 | Black | 100 | 445 | 0.18 | 4.6 | 0.010 | 0.25 | GS4MT, HTMT, PPTMT, ST2MT | 100 | 500 |
| MLTFC4S-CP316 | 4.0 | 102 | 14.3 | 362 | Black | 100 | 445 | 0.18 | 4.6 | 0.010 | 0.25 | | 100 | 500 |
| MLTFC6S-CP316 | 6.0 | 152 | 20.5 | 521 | Black | 100 | 445 | 0.18 | 4.6 | 0.010 | 0.25 | | 100 | 500 |
| MLTFC8S-CP316 | 8.0 | 203 | 26.8 | 679 | Black | 100 | 445 | 0.18 | 4.6 | 0.010 | 0.25 | | 100 | 500 |

| | | | | | | | | | | | | | | |
|------------------------------|-----|-----|------|-----|--------|-----|------|------|-----|-------|------|----------------------------------|-----|-----|
| Heavy Cross Section^^ | | | | | | | | | | | | | | |
| MLTFC2H-LP316RD | 2.0 | 51 | 7.9 | 201 | Red | 250 | 1112 | 0.31 | 7.9 | 0.010 | 0.25 | GS4MT, ST2MT, HTMT, PPTMT, PBTMT | 50 | 250 |
| MLTFC4H-LP316RD | 4.0 | 102 | 14.3 | 362 | Red | 250 | 1112 | 0.31 | 7.9 | 0.010 | 0.25 | | 50 | 250 |
| MLTFC6H-LP316RD | 6.0 | 152 | 20.5 | 521 | Red | 250 | 1112 | 0.31 | 7.9 | 0.010 | 0.25 | | 50 | 250 |
| MLTFC2H-LP316YL | 2.0 | 51 | 7.9 | 201 | Yellow | 250 | 1112 | 0.31 | 7.9 | 0.010 | 0.25 | | 50 | 250 |
| MLTFC4H-LP316YL | 4.0 | 102 | 14.3 | 362 | Yellow | 250 | 1112 | 0.31 | 7.9 | 0.010 | 0.25 | | 50 | 250 |
| MLTFC6H-LP316YL | 6.0 | 152 | 20.5 | 521 | Yellow | 250 | 1112 | 0.31 | 7.9 | 0.010 | 0.25 | | 50 | 250 |
| MLTFC2H-LP316GR | 2.0 | 51 | 7.9 | 201 | Green | 250 | 1112 | 0.31 | 7.9 | 0.010 | 0.25 | | 50 | 250 |
| MLTFC4H-LP316GR | 4.0 | 102 | 14.3 | 362 | Green | 250 | 1112 | 0.31 | 7.9 | 0.010 | 0.25 | | 50 | 250 |
| MLTFC6H-LP316GR | 6.0 | 152 | 20.5 | 521 | Green | 250 | 1112 | 0.31 | 7.9 | 0.010 | 0.25 | | 50 | 250 |
| MLTFC2H-LP316BU | 2.0 | 51 | 7.9 | 201 | Blue | 250 | 1112 | 0.31 | 7.9 | 0.010 | 0.25 | | 50 | 250 |
| MLTFC4H-LP316BU | 4.0 | 102 | 14.3 | 362 | Blue | 250 | 1112 | 0.31 | 7.9 | 0.010 | 0.25 | | 50 | 250 |
| MLTFC6H-LP316BU | 6.0 | 152 | 20.5 | 521 | Blue | 250 | 1112 | 0.31 | 7.9 | 0.010 | 0.25 | | 50 | 250 |
| MLTFC2H-LP316WH | 2.0 | 51 | 7.9 | 201 | White | 250 | 1112 | 0.31 | 7.9 | 0.010 | 0.25 | | 50 | 250 |
| MLTFC4H-LP316WH | 4.0 | 102 | 14.3 | 362 | White | 250 | 1112 | 0.31 | 7.9 | 0.010 | 0.25 | | 50 | 250 |
| MLTFC6H-LP316WH | 6.0 | 152 | 20.5 | 521 | White | 250 | 1112 | 0.31 | 7.9 | 0.010 | 0.25 | | 50 | 250 |
| MLTFC2H-LP316 | 2.0 | 51 | 7.9 | 201 | Black | 250 | 1112 | 0.31 | 7.9 | 0.010 | 0.25 | | 50 | 250 |
| MLTFC4H-LP316 | 4.0 | 102 | 14.3 | 362 | Black | 250 | 1112 | 0.31 | 7.9 | 0.010 | 0.25 | 50 | 250 | |
| MLTFC6H-LP316 | 6.0 | 152 | 20.5 | 521 | Black | 250 | 1112 | 0.31 | 7.9 | 0.010 | 0.25 | 50 | 250 | |
| MLTFC8H-LP316 | 8.0 | 203 | 26.8 | 679 | Black | 250 | 1112 | 0.31 | 7.9 | 0.010 | 0.25 | 50 | 250 | |

| | | | | | | | | | | | | | | |
|------------------------------------|-----|-----|------|-----|-------|-----|------|------|------|-------|------|-----------------------------|----|-----|
| Extra-Heavy Cross Section^^ | | | | | | | | | | | | | | |
| MLTFC4EH-LP316 | 4.0 | 102 | 17.1 | 434 | Black | 300 | 1335 | 0.50 | 12.7 | 0.010 | 0.25 | ST2MT, RT2HT, RT2HTN, PBTMT | 50 | 250 |
| MLTFC6EH-LP316 | 6.0 | 152 | 23.4 | 594 | Black | 300 | 1335 | 0.50 | 12.7 | 0.010 | 0.25 | | 50 | 250 |
| MLTFC8EH-LP316 | 8.0 | 203 | 29.7 | 754 | Black | 300 | 1335 | 0.50 | 12.7 | 0.010 | 0.25 | | 50 | 250 |

| | | | | | | | | | | | | | | |
|------------------------------------|-----|-----|------|-----|-------|-----|------|------|------|-------|------|----------------------|----|-----|
| Super-Heavy Cross Section^^ | | | | | | | | | | | | | | |
| MLTFC4SH-LP316 | 4.0 | 102 | 17.1 | 434 | Black | 450 | 2000 | 0.63 | 15.9 | 0.015 | 0.38 | RT2HT, RT2HTN, PBTMT | 50 | 250 |
| MLTFC6SH-LP316 | 6.0 | 152 | 23.4 | 594 | Black | 450 | 2000 | 0.63 | 15.9 | 0.015 | 0.38 | | 50 | 250 |
| MLTFC8SH-LP316 | 8.0 | 203 | 29.7 | 754 | Black | 450 | 2000 | 0.63 | 15.9 | 0.015 | 0.38 | | 50 | 250 |

*Other lengths available, contact Panduit Customer Service.
 **Per SAE Standard AS23190/3 (formerly MIL). For additional details, refer to page B3.32.
 ***For information on installation tools, refer to pages B3.14 – B3.16.
 ^Base material less coating. ^^Minimum bundle diameter is .50"(12.7mm). ^^Minimum bundle diameter is 1.0"(25.4mm).



Компания «ЭлектроПласт» предлагает заключение долгосрочных отношений при поставках импортных электронных компонентов на взаимовыгодных условиях!

Наши преимущества:

- Оперативные поставки широкого спектра электронных компонентов отечественного и импортного производства напрямую от производителей и с крупнейших мировых складов;
- Поставка более 17-ти миллионов наименований электронных компонентов;
- Поставка сложных, дефицитных, либо снятых с производства позиций;
- Оперативные сроки поставки под заказ (от 5 рабочих дней);
- Экспресс доставка в любую точку России;
- Техническая поддержка проекта, помощь в подборе аналогов, поставка прототипов;
- Система менеджмента качества сертифицирована по Международному стандарту ISO 9001;
- Лицензия ФСБ на осуществление работ с использованием сведений, составляющих государственную тайну;
- Поставка специализированных компонентов (Xilinx, Altera, Analog Devices, Intersil, Interpoint, Microsemi, Aeroflex, Peregrine, Syfer, Eurofarad, Texas Instrument, Miteq, Cobham, E2V, MA-COM, Hittite, Mini-Circuits, General Dynamics и др.);

Помимо этого, одним из направлений компании «ЭлектроПласт» является направление «Источники питания». Мы предлагаем Вам помощь Конструкторского отдела:

- Подбор оптимального решения, техническое обоснование при выборе компонента;
- Подбор аналогов;
- Консультации по применению компонента;
- Поставка образцов и прототипов;
- Техническая поддержка проекта;
- Защита от снятия компонента с производства.



Как с нами связаться

Телефон: 8 (812) 309 58 32 (многоканальный)

Факс: 8 (812) 320-02-42

Электронная почта: org@eplast1.ru

Адрес: 198099, г. Санкт-Петербург, ул. Калинина, дом 2, корпус 4, литера А.