

RP190

Compact Single Stage PCB Power Line Filters



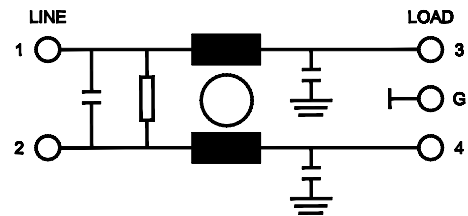
1 A to 10 A Chassis Mount Filter

Specifications

| | |
|------------------------|--------------------------|
| Operating Frequency | DC - 60 Hz |
| Max. Operating Voltage | 250 V +10% |
| Ambient Temperature | 40°C |
| Inrush Rating | 20 x (10ms), 1.5 x (MIN) |
| Climatic Category | 25/100/21 |
| Hipot Rating (L-G) | 2500 VDC (P/N-E) |
| Terminals (-T) | 17.5 x 15 mm |
| Safety Approvals | cURus, EN60393 |



Electrical Schematic



Part Number/Ordering

| RP190 | -X (Amps) | -Y (Ycap, nF) |
|-------|--------------|------------------|
| | 1 | 0 |
| | 3 | 0.22 |
| | 6 | 0.47 |
| | 10 | 1 |
| | | 2.2 |
| | | 3.3 |
| | | 4.7 |

Note: Use any combination of -Y with any -X (Amps) rating
e.g. RP190-1-1 (1 Amps with 1 nF Ycap)

Leakage Current

| Y-cap, nF | mA, 120 V/60 Hz | mA, 250 V/60 Hz |
|-----------|--------------------|--------------------|
| 0 | 0.0 | 0.0 |
| 0.22 | 0.02 | 0.04 |
| 0.47 | 0.04 | 0.08 |
| 1 | 0.09 | 0.15 |
| 2.2 | 0.2 | 0.4 |
| 3.3 | 0.3 | 0.6 |
| 4.7 | 0.4 | 0.8 |

RP190

Compact Single Stage PCB Power Line Filters



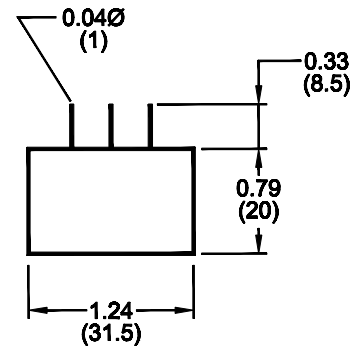
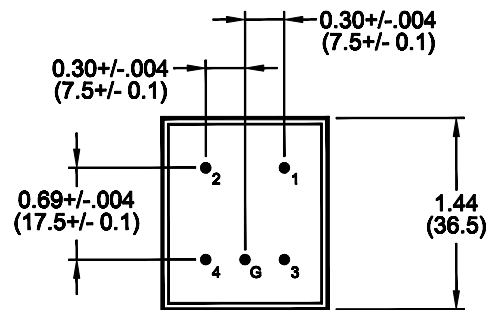
1 A to 10 A Chassis Mount Filter

Typical Insertion Loss, dB (50/50 Ohm)

| Freq (MHz) | 0.15 | 0.5 | 1.0 | 10 | 30 |
|---------------|------|-----|-----|----|----|
| 1 Amp | | | | | |
| CM(dB) | 46 | 55 | 55 | 55 | 40 |
| DM(dB) | 10 | 24 | 50 | 50 | 44 |
| 3 Amp | | | | | |
| CM(dB) | 30 | 40 | 55 | 55 | 44 |
| DM(dB) | 10 | 20 | 30 | 50 | 44 |
| 6 Amp | | | | | |
| CM(dB) | 22 | 35 | 45 | 55 | 46 |
| DM(dB) | 10 | 20 | 26 | 50 | 44 |
| 10 Amp | | | | | |
| CM(dB) | 10 | 20 | 26 | 50 | 42 |
| DM(dB) | 10 | 18 | 22 | 42 | 42 |

Mechanical Dimensions

TYPICAL TOLERANCE: +/-0.02" (0.50 mm)



Specifications are subject to change. Consult factory to verify specifications.

For more information on our filter products call us at: (800) 527-4362 or (714) 289-0055
LCR, Radius Power, and Filter Concepts are now part of Astrodyne TDI



Компания «ЭлектроПласт» предлагает заключение долгосрочных отношений при поставках импортных электронных компонентов на взаимовыгодных условиях!

Наши преимущества:

- Оперативные поставки широкого спектра электронных компонентов отечественного и импортного производства напрямую от производителей и с крупнейших мировых складов;
- Поставка более 17-ти миллионов наименований электронных компонентов;
- Поставка сложных, дефицитных, либо снятых с производства позиций;
- Оперативные сроки поставки под заказ (от 5 рабочих дней);
- Экспресс доставка в любую точку России;
- Техническая поддержка проекта, помощь в подборе аналогов, поставка прототипов;
- Система менеджмента качества сертифицирована по Международному стандарту ISO 9001;
- Лицензия ФСБ на осуществление работ с использованием сведений, составляющих государственную тайну;
- Поставка специализированных компонентов (Xilinx, Altera, Analog Devices, Intersil, Interpoint, Microsemi, Aeroflex, Peregrine, Syfer, Eurofarad, Texas Instrument, Miteq, Cobham, E2V, MA-COM, Hittite, Mini-Circuits, General Dynamics и др.);

Помимо этого, одним из направлений компании «ЭлектроПласт» является направление «Источники питания». Мы предлагаем Вам помощь Конструкторского отдела:

- Подбор оптимального решения, техническое обоснование при выборе компонента;
- Подбор аналогов;
- Консультации по применению компонента;
- Поставка образцов и прототипов;
- Техническая поддержка проекта;
- Защита от снятия компонента с производства.



Как с нами связаться

Телефон: 8 (812) 309 58 32 (многоканальный)

Факс: 8 (812) 320-02-42

Электронная почта: org@eplast1.ru

Адрес: 198099, г. Санкт-Петербург, ул. Калинина, дом 2, корпус 4, литера А.