

PERFORMANCE CHARACTERISTICS :

CURRENT RATING : 1.5A AT 20°C (FULLY LOADED)
1A AT 70°C (FULLY LOADED)
RATED VOLTAGE : 500V AC (CONT / CONT)
OPERATING TEMPERATURE : -55°C TO 125°C
CONTACT RESISTANCE : 25mΩ MAX.
INSERTION FORCE : 0.75 N MAX / CONT
EXTRACTION FORCE : 0.15 N MIN / CONT
INSULATION RESISTANCE : 10⁴ MΩ MIN.

NOTES :

- 1. UL APPROVED WITH USR AND CNR.
- 2. MEASURED AT THE BOTTOM.
- 3. MATERIAL CONTACT : PHOSPHORBRONZE.
HOUSING : LCP 30% GLASS-FILLED.
- 4. CONNECTOR PRINTED WITH P/N AND DATE CODES.
- 5. FOR ACTUAL CONTACT LOADINGS, SEE LOADING PATTERN MATING SIDE.)
- 6. 4 = LEVEL 1 (5.30)
5 = LEVEL 2 (6.80)
6 = LEVEL 3 (8.30)

- 7. 'HM2J70PEE128' LEAD FREE INDICATOR : LF = LEAD FREE
PERFORMANCE LEVEL INDICATOR (Ref DWG No BS,C ,201844,003)
- 8. FOR RECOMMENDED PTH DIMENSIONS REFER DRAWING : BS,A ,201572,001
- 9. THIS PRODUCT (LF) MEETS EUROPEAN UNION DIRECTIVES AND OTHER COUNTRY REGULATIONS AS DESCRIBED IN GS-22-008

LOADING PATTERN : MATING SIDE

F	6	6	6	6	6	6	6	6	6	6	6	6	6	6	6	6	6	6	6	6		
E	5	5	5	5	5	5	5	5	5	5	5	5	5	5	5	5	5	5	5	5		
D	5	5	5	5	5	5	5	5	5	5	5	5	5	5	5	5	5	5	5	5		
C	5	5	5	5	5	5	5	5	5	5	5	5	5	5	5	5	5	5	5	5		
B	5	5	5	5	5	5	5	5	5	5	5	5	5	5	5	5	5	5	5	5		
A	5	5	5	5	5	5	5	5	5	5	5	5	5	5	5	5	5	5	5	5		
Z	0	0	0	0	0	0	0	0	0	0	0	0	0	0	0	0	0	0	0	0		
	1	2	3	4	5	6	7	8	9	10	11	12	13	14	15	16	17	18	19	20	21	22

A

B

C

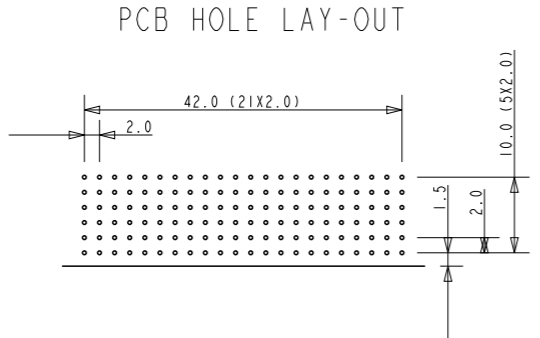
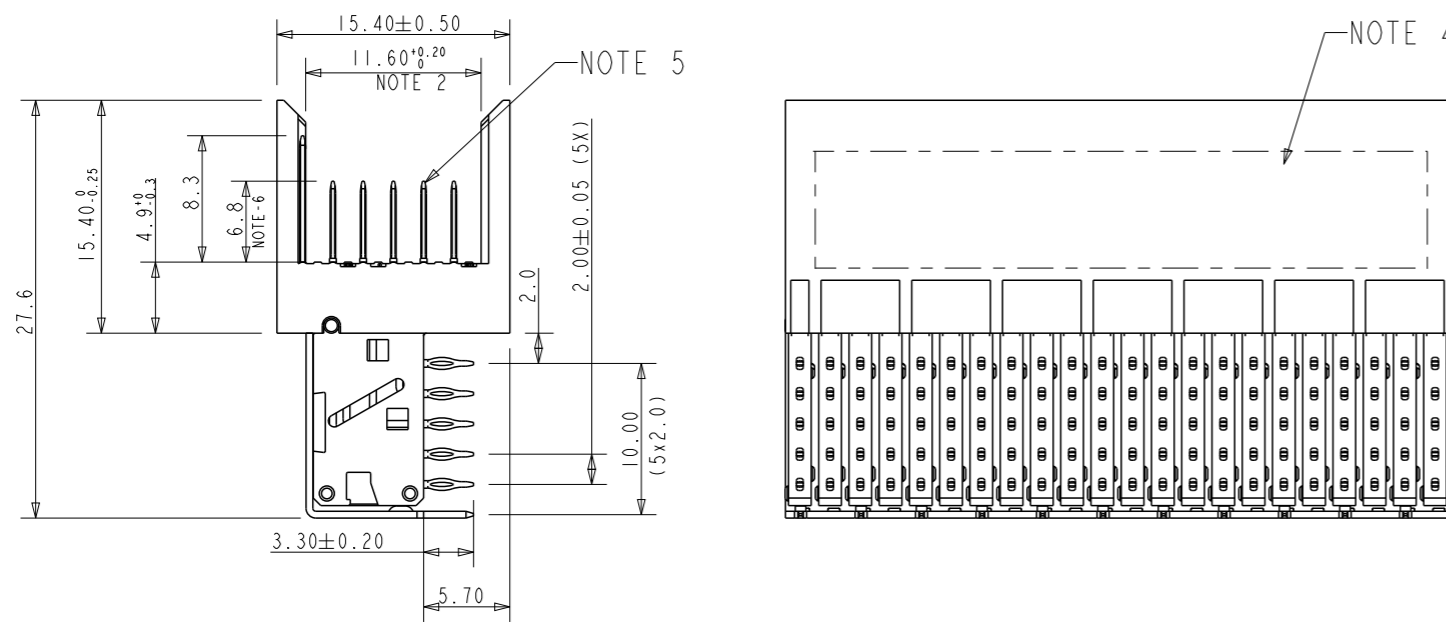
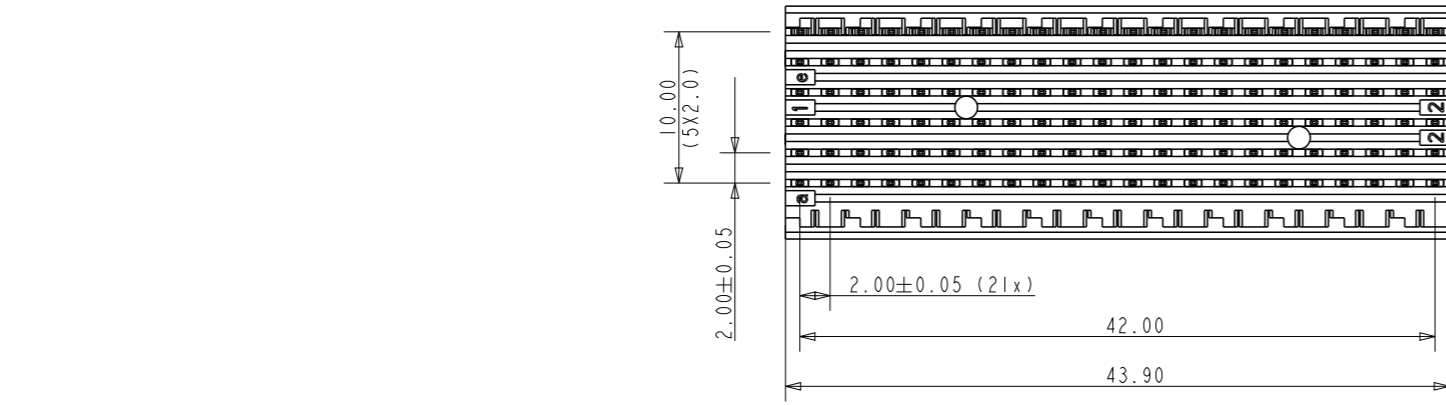
D

A

B

C

D



www.fciconnect.com				surface - ✓ ISO 1302	tolerance std ISO 406 ISO 1101	projection mm	
				TOLERANCES UNLESS OTHERWISE SPECIFIED		↔	
Dr	M.Fret	2001-07-11	ANGULAR	0.X	±0.2	size A3	Scale 1/1
Eng	M.Fret	2001-07-11		LINEAR	0.XX		
Chr	Alex Babu	2008-04-24	0° ±1°	0.XXX	±0.05	ECN	111-0044
Appr	Alex Babu	2008-04-24	Product family		MILLIPACS	Spec ref	-
FCi				MPACS RA HDR type B (22 POS)		dwg no	Rev.
				catalog no		BSC202767015	G
				HM2J70PEE128----		CUSTOMER COPY	sheet 1 of 1

rev	ecn no	dr	date
A	CONV RI	GNV	2002-08-28
B	EC B20190	MF	2002-11-22
C	105-0108	AB	2005-06-29
D	106-0107	AB	2006-07-12
E	108-0050	AB	2008-04-24
F	110-0098	GT	2010-04-19
G	111-0044	GT	2011-02-28



Компания «ЭлектроПласт» предлагает заключение долгосрочных отношений при поставках импортных электронных компонентов на взаимовыгодных условиях!

Наши преимущества:

- Оперативные поставки широкого спектра электронных компонентов отечественного и импортного производства напрямую от производителей и с крупнейших мировых складов;
- Поставка более 17-ти миллионов наименований электронных компонентов;
- Поставка сложных, дефицитных, либо снятых с производства позиций;
- Оперативные сроки поставки под заказ (от 5 рабочих дней);
- Экспресс доставка в любую точку России;
- Техническая поддержка проекта, помощь в подборе аналогов, поставка прототипов;
- Система менеджмента качества сертифицирована по Международному стандарту ISO 9001;
- Лицензия ФСБ на осуществление работ с использованием сведений, составляющих государственную тайну;
- Поставка специализированных компонентов (Xilinx, Altera, Analog Devices, Intersil, Interpoint, Microsemi, Aeroflex, Peregrine, Syfer, Eurofarad, Texas Instrument, Miteq, Cobham, E2V, MA-COM, Hittite, Mini-Circuits, General Dynamics и др.);

Помимо этого, одним из направлений компании «ЭлектроПласт» является направление «Источники питания». Мы предлагаем Вам помощь Конструкторского отдела:

- Подбор оптимального решения, техническое обоснование при выборе компонента;
- Подбор аналогов;
- Консультации по применению компонента;
- Поставка образцов и прототипов;
- Техническая поддержка проекта;
- Защита от снятия компонента с производства.



Как с нами связаться

Телефон: 8 (812) 309 58 32 (многоканальный)

Факс: 8 (812) 320-02-42

Электронная почта: org@eplast1.ru

Адрес: 198099, г. Санкт-Петербург, ул. Калинина, дом 2, корпус 4, литера А.