

# LM4F MCU card with LM4F232H5QD (144-pin TQFP)



# Card information

The **LM4F MCU card** is shown on **Figure 1**. It contains **LM4F232H5QD** microcontroller with on-chip peripherals and is a great choice for both beginners and professionals. After testing and building the final program, this card can also be taken out of the board socket and used in your final device.

- 1** **LM4F232H5QD** belongs to ARM® Cortex™-M4 family. It has **80MHz** operation, **256K bytes** of flash memory, **32K bytes** of SRAM memory and **2K bytes** of EEPROM memory. It has **USB** (OTG, Host, Device), up to 105 General purpose **I/O pins**, **16/32-bit timers**, 2 12-bit ADC modules, 8 **UARTs**, internal Real time clock (**RTC**), 6 **I2C**, 4 **SPI** and 2 **CAN** controllers. It also contains 3 **analog comparators** and 16 **digital comparators**. It is preloaded with **StellarisWare®** libraries and bootloader in ROM.
- 2** **8MHz crystal oscillator**. We carefully chose the most convenient crystal value that provides clock frequency which can be used directly, or with the PLL multipliers to create higher MCU clock value.
- 3** MCU card also contains **32.768 kHz crystal oscillator** which provides external clock waveform for RTCC module.

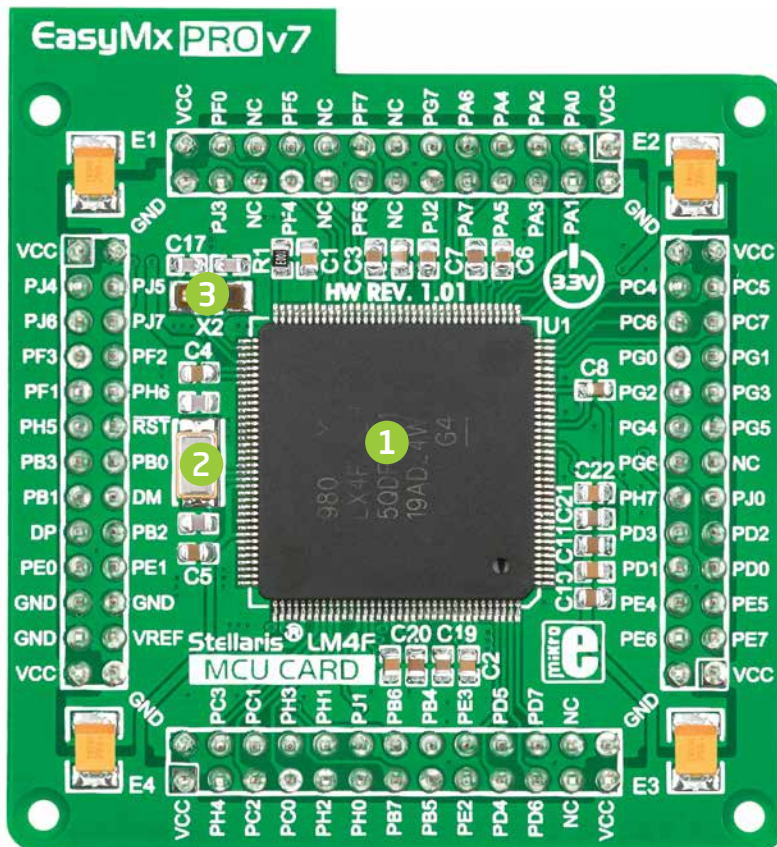


Figure 1: MCU card with LM4F232H5QD

## Connections to LM4F232H5QD MCU card

EasyMX PRO v7 for Stellaris® ARM®	MCU card with LX4F232H5QD	Pin function
PB7	PK7	NAVIGATION SWITCH - LEFT, DS1820 DIG. TEMP. SENSOR
PD0	PN0	CAN COMMUNICATION - RX-CAN
PD1	PN1	CAN COMMUNICATION - TX-CAN
PD2	PK4	USB-UART B - RX-FTDI2
PD3	PK5	USB-UART A - TX-FTDI2
PB6	PK6	GPIO - PORT B
TX0N	NOT SUPPORTED	ETHERNET COMMUNICATION - TX_N
TX0P	NOT SUPPORTED	ETHERNET COMMUNICATION - TX_P
TX1N	NOT SUPPORTED	ETHERNET COMMUNICATION - RX_N
TX1P	NOT SUPPORTED	ETHERNET COMMUNICATION - RX_P

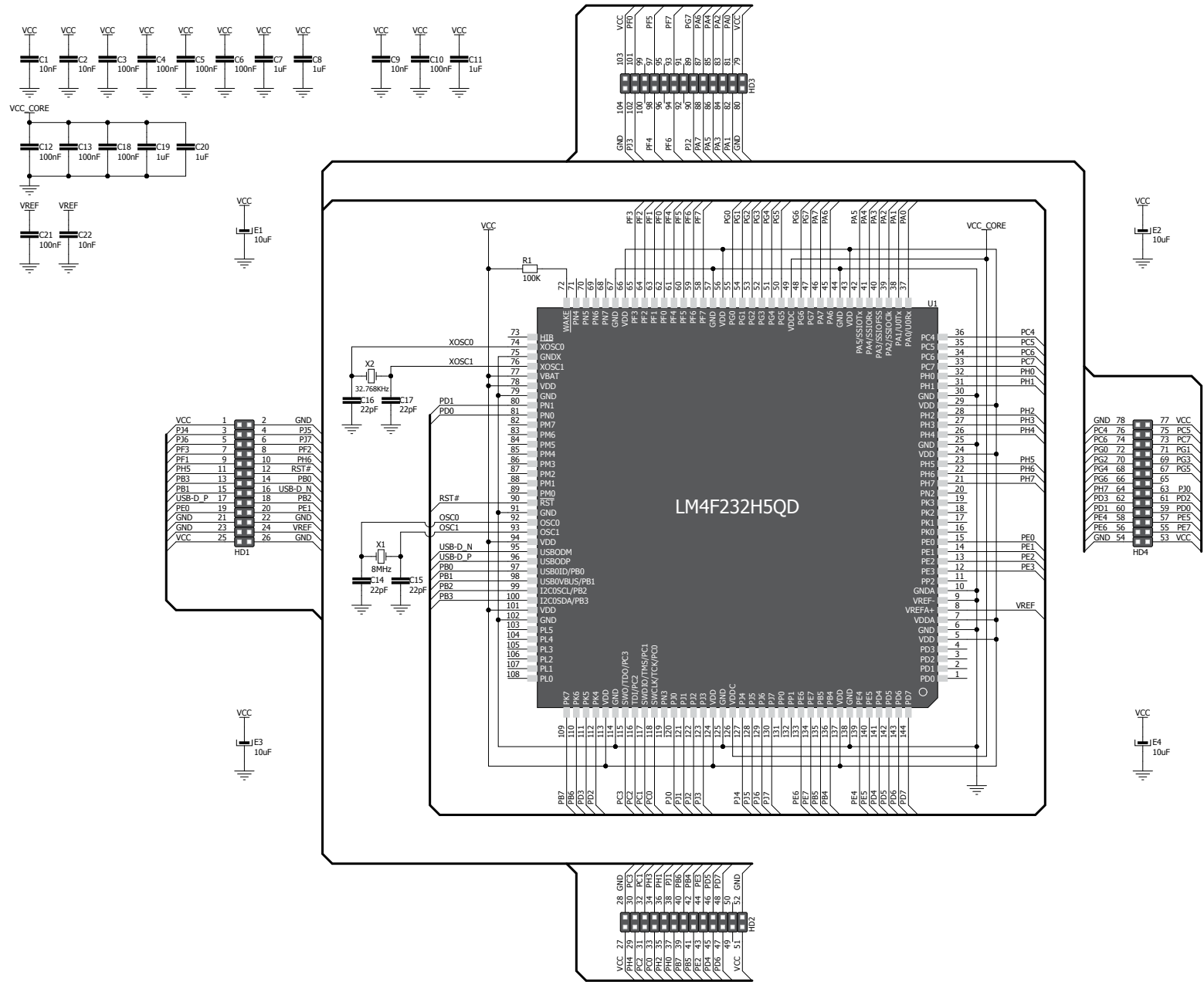
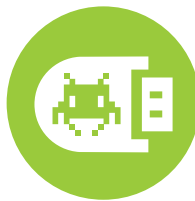


Figure 2: MCU card schematic



If you want to learn more about our products, please visit our website at [www.mikroe.com](http://www.mikroe.com)

If you are experiencing some problems with any of our products or just need additional information, please place your ticket at [www.mikroe.com/esupport](http://www.mikroe.com/esupport)

If you have any questions, comments or business proposals,  
do not hesitate to contact us at [office@mikroe.com](mailto:office@mikroe.com)

Stellaris LM4F MCU card Manual  
ver. 1.01



0 100000 023587



Компания «ЭлектроПласт» предлагает заключение долгосрочных отношений при поставках импортных электронных компонентов на взаимовыгодных условиях!

Наши преимущества:

- Оперативные поставки широкого спектра электронных компонентов отечественного и импортного производства напрямую от производителей и с крупнейших мировых складов;
- Поставка более 17-ти миллионов наименований электронных компонентов;
- Поставка сложных, дефицитных, либо снятых с производства позиций;
- Оперативные сроки поставки под заказ (от 5 рабочих дней);
- Экспресс доставка в любую точку России;
- Техническая поддержка проекта, помощь в подборе аналогов, поставка прототипов;
- Система менеджмента качества сертифицирована по Международному стандарту ISO 9001;
- Лицензия ФСБ на осуществление работ с использованием сведений, составляющих государственную тайну;
- Поставка специализированных компонентов (Xilinx, Altera, Analog Devices, Intersil, Interpoint, Microsemi, Aeroflex, Peregrine, Syfer, Eurofarad, Texas Instrument, Miteq, Cobham, E2V, MA-COM, Hittite, Mini-Circuits, General Dynamics и др.);

Помимо этого, одним из направлений компании «ЭлектроПласт» является направление «Источники питания». Мы предлагаем Вам помощь Конструкторского отдела:

- Подбор оптимального решения, техническое обоснование при выборе компонента;
- Подбор аналогов;
- Консультации по применению компонента;
- Поставка образцов и прототипов;
- Техническая поддержка проекта;
- Защита от снятия компонента с производства.



#### Как с нами связаться

**Телефон:** 8 (812) 309 58 32 (многоканальный)

**Факс:** 8 (812) 320-02-42

**Электронная почта:** [org@eplast1.ru](mailto:org@eplast1.ru)

**Адрес:** 198099, г. Санкт-Петербург, ул. Калинина, дом 2, корпус 4, литера А.