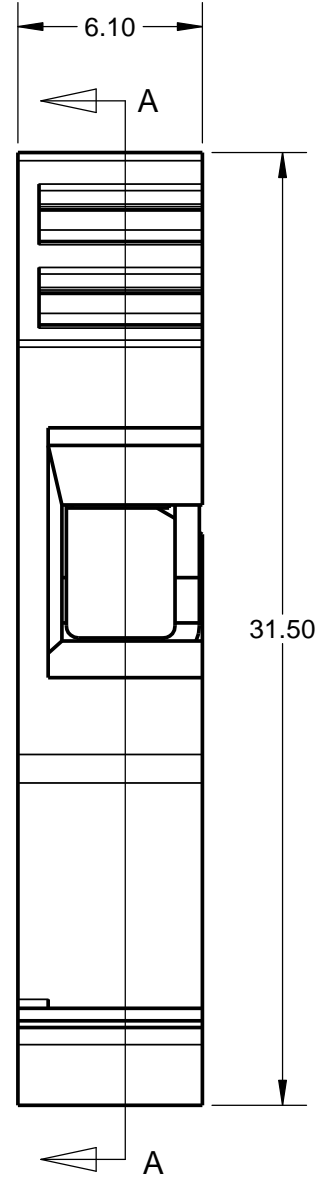
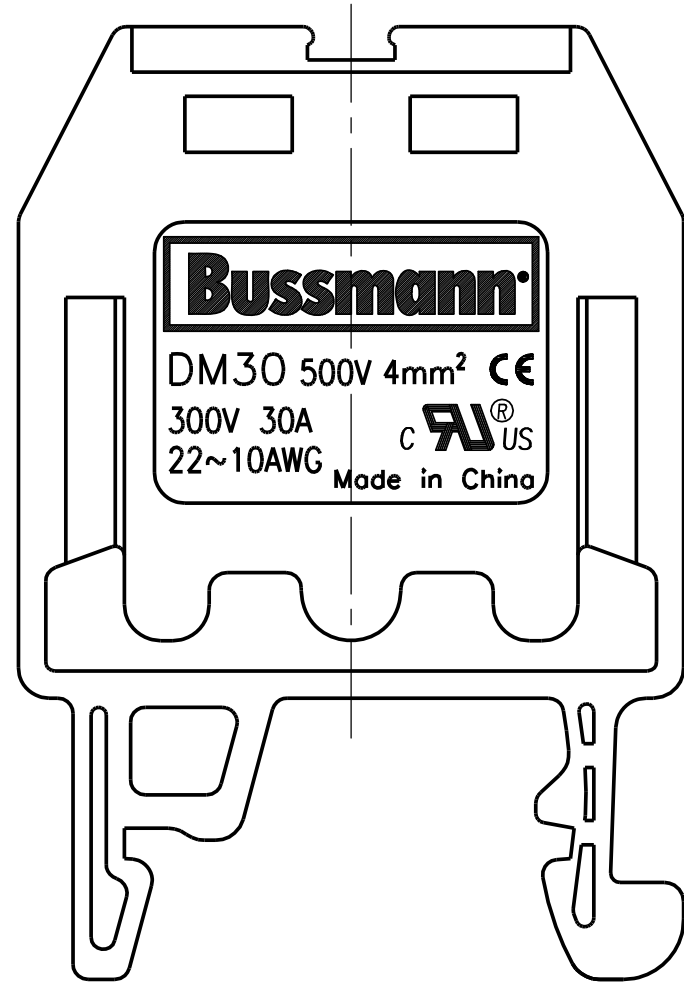
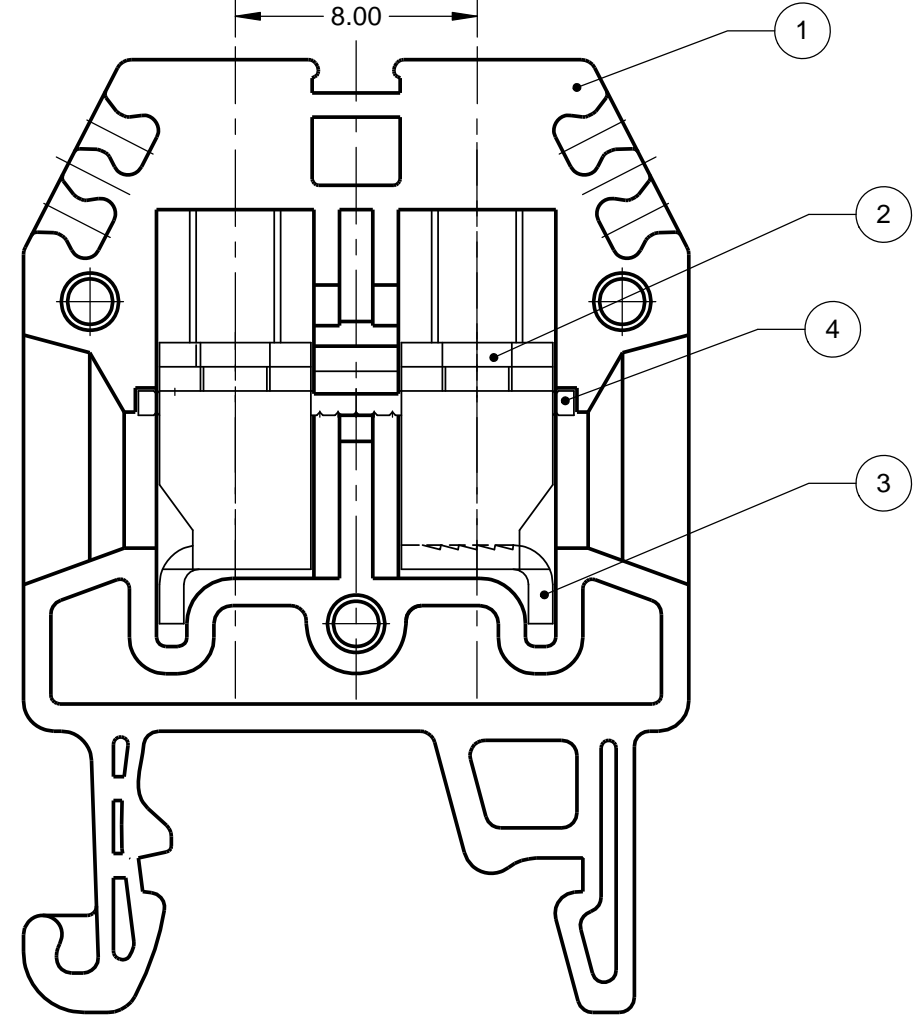
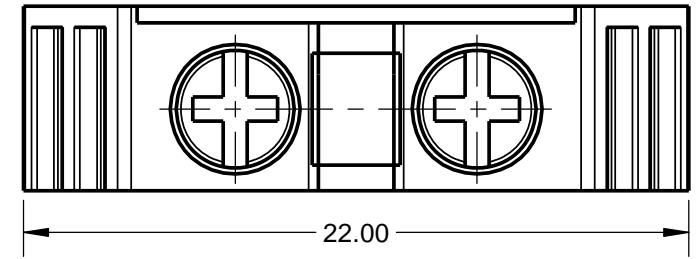


| ITEM NO. | NAME           | MATERIAL     | NOTES        |
|----------|----------------|--------------|--------------|
| 1        | HOUSING        | PA66         | UL94-V0      |
| 2        | SCREW          | STEEL        | M3/ZN PLATED |
| 3        | WIRE CONNECTOR | STEEL        | M3/ZN PLATED |
| 4        | CONDUCTOR      | COPPER ALLOY | TIN PLATED   |

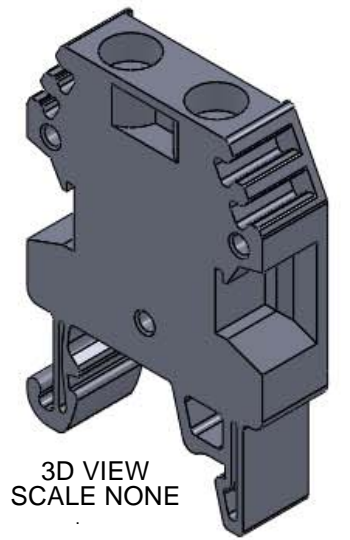
| PART NO. | COLOR | PANTONE #   |
|----------|-------|-------------|
| DM30-GY  | GREY  | COOL GRAY2U |
| DM30-BU  | BLUE  | 300U        |
| DM30-LK  | BLACK | BLACK       |



| REV |  | ZONE | DESCRIPTION     | DATE       | ECN       | BY  |
|-----|--|------|-----------------|------------|-----------|-----|
| A   |  | -    | INITIAL RELEASE | 09/24/2012 | BU-J12374 | TJN |



SECTION A-A



- NOTES:
- RATINGS: UL 300V/30A, IEC 500V/32A  
INSULATION WITHSTAND VOLTAGE 2000VAC/1MINUTE  
TEMPERATURE RANGE -40°C~105°C
  - SEE 2A2943 FOR DIN DIMENSION DETAILS
  - SCREW TORQUE 0.6N-M (5.2IN-LB)
  - WIRE RANGE UL 22~10AWG, IEC 0.5~4 mm²
  - ASSEMBLY MUST BE FREE OF OIL, GREASE AND OTHER FOREIGN MATERIALS.
  - ASSEMBLY MUST COMPLY WITH RoHS SPECIFICATION #1P2163.

|  |                     |  |  |  |
|--|---------------------|--|--|--|
| MODEL SOURCE DATA<br>--  | MODEL VERSION<br>-- | GENERAL DRAWING PRACTICES IN ACCORDANCE WITH ASME - Y14.100-2004<br>DIMENSIONS AND TOLERANCES IN ACCORDANCE WITH ASME - Y14.5M-1994                      | APPROVALS<br>ENGINEER: TJN<br>DRAWN: TJN<br>MANUFACTURING ENGINEER: -- | DATE<br>09/26/2012<br>09/26/2012<br>--/--/----   |
| THIS DRAWING IS AN UNCONTROLLED COPY IF PRINTED OR SENT ELECTRONICALLY. DO NOT SCALE DRAWING   |                     | UNLESS OTHERWISE SPECIFIED DIMENSIONS ARE IN MILLIMETERS TOLERANCES TO BE<br>ONE PLACE X.X = ±0.3mm<br>TWO PLACE X.X X = ±0.13mm<br>ALL ANGLES X.X = ±1° | MATERIAL<br>SEE TABLE  | TITLE<br><b>COOPER Bussmann</b><br>St. Louis, MO 63178 (USA)<br><b>FEED THROUGH TERMINAL BLOCK</b> |
| CONFIDENTIAL. THE INFORMATION CONTAINED IN THIS DOCUMENT IS THE PROPERTY OF COOPER INDUSTRIES, INC. IT IS NOT FOR PUBLIC DISCLOSURE. POSSESSION OF THE INFORMATION DOES NOT CONVEY ANY RIGHT TO LOAN, SELL, OR DISCLOSE THE INFORMATION. UNAUTHORIZED REPRODUCTION OR USE OF THE INFORMATION IS PROHIBITED. THIS DOCUMENT IS TO BE RETURNED TO COOPER INDUSTRIES, INC. UPON COMPLETION OF THE PURPOSE FOR WHICH IT WAS LOANED OR UPON REQUEST. |                     | SPECIAL CHARACTERISTIC $\diamond (0)$<br>SIGNIFICANT CHARACTERISTIC $\triangle (0)$  | FINISH<br>SEE TABLE  | SIZE DWG NO.<br><b>A3</b> <b>DM30-XX</b>   |
| COPYRIGHT. COOPER INDUSTRIES, INC. THIS IS AN UNPUBLISHED WORK. THE DISCLOSURE OF THIS WORK IS LIMITED TO SELECT PERSONNEL. FURTHER DISSEMINATION OR DISCLOSURE TO THE PUBLIC IS PROHIBITED. THIS UNPUBLISHED WORK IS PROTECTED BY FEDERAL COPYRIGHT LAW AND ALL RIGHTS THEREUNDER ARE RESERVED BY COOPER INDUSTRIES, INC.   |                     | THIRD ANGLE PROJECTION   | SCALE: 4:1   | REV <b>A</b><br>SHEET 1 OF 1   |



Компания «ЭлектроПласт» предлагает заключение долгосрочных отношений при поставках импортных электронных компонентов на взаимовыгодных условиях!

Наши преимущества:

- Оперативные поставки широкого спектра электронных компонентов отечественного и импортного производства напрямую от производителей и с крупнейших мировых складов;
- Поставка более 17-ти миллионов наименований электронных компонентов;
- Поставка сложных, дефицитных, либо снятых с производства позиций;
- Оперативные сроки поставки под заказ (от 5 рабочих дней);
- Экспресс доставка в любую точку России;
- Техническая поддержка проекта, помощь в подборе аналогов, поставка прототипов;
- Система менеджмента качества сертифицирована по Международному стандарту ISO 9001;
- Лицензия ФСБ на осуществление работ с использованием сведений, составляющих государственную тайну;
- Поставка специализированных компонентов (Xilinx, Altera, Analog Devices, Intersil, Interpoint, Microsemi, Aeroflex, Peregrine, Syfer, Eurofarad, Texas Instrument, Miteq, Cobham, E2V, MA-COM, Hittite, Mini-Circuits, General Dynamics и др.);

Помимо этого, одним из направлений компании «ЭлектроПласт» является направление «Источники питания». Мы предлагаем Вам помощь Конструкторского отдела:

- Подбор оптимального решения, техническое обоснование при выборе компонента;
- Подбор аналогов;
- Консультации по применению компонента;
- Поставка образцов и прототипов;
- Техническая поддержка проекта;
- Защита от снятия компонента с производства.



#### Как с нами связаться

**Телефон:** 8 (812) 309 58 32 (многоканальный)

**Факс:** 8 (812) 320-02-42

**Электронная почта:** [org@eplast1.ru](mailto:org@eplast1.ru)

**Адрес:** 198099, г. Санкт-Петербург, ул. Калинина, дом 2, корпус 4, литера А.