

High Current Chokes

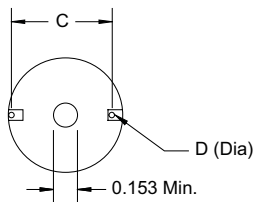
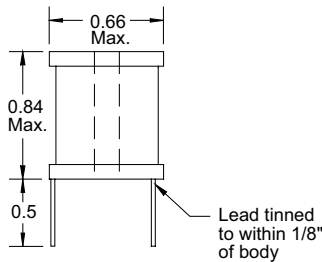
Special Features

- Very high current capacity
- Low DCR
- Epoxy coated ferrite bobbin core
- VW-1 rated shrink tubing to cover winding
- Self-leaded
- Fixed lead spacing
- Center hole for mechanical mounting
- Dielectric withstanding voltage:
2500 Vrms terminal to shrink tube cover;
1000 Vrms terminal to core
- Operating temperature -55 to +105 °C

Notes

* Rated current to cause 50 °C max. temperature rise and 5 % max. inductance drop

† RoHS Directive 2002/95/EC Jan 27 2003 including Annex.



Note: Major diameter of #6 screw = 0.138 "

Dimensions: Inches

| 1110 Series | | | | | |
|--------------|----------------------------|------------------|---------------|-------------------|----------------|
| Part Number | L (μH) ±20 % @ 1 KHz | DCR Ω Max. | I, dc* (A) | Dim. C Approx. | Dim. D Nom. |
| 1110-1R0M-RC | 1.0 | 0.003 | 9 | 0.55 | 0.051 |
| 1110-1R2M-RC | 1.2 | 0.003 | 9 | 0.55 | 0.051 |
| 1110-1R5M-RC | 1.5 | 0.004 | 9 | 0.55 | 0.051 |
| 1110-1R8M-RC | 1.8 | 0.004 | 9 | 0.55 | 0.051 |
| 1110-2R2M-RC | 2.2 | 0.005 | 9 | 0.55 | 0.051 |
| 1110-2R7M-RC | 2.7 | 0.005 | 9 | 0.55 | 0.051 |
| 1110-3R3M-RC | 3.3 | 0.005 | 9 | 0.55 | 0.051 |
| 1110-3R9M-RC | 3.9 | 0.006 | 9 | 0.55 | 0.051 |
| 1110-4R7M-RC | 4.7 | 0.007 | 9 | 0.55 | 0.051 |
| 1110-5R6M-RC | 5.6 | 0.007 | 9 | 0.55 | 0.051 |
| 1110-6R8M-RC | 6.8 | 0.008 | 9 | 0.55 | 0.051 |
| 1110-8R2M-RC | 8.2 | 0.009 | 9 | 0.55 | 0.051 |
| ± 10 % | | | | | |
| 1110-100K-RC | 10 | 0.010 | 9 | 0.55 | 0.051 |
| 1110-120K-RC | 12 | 0.011 | 9 | 0.55 | 0.051 |
| 1110-150K-RC | 15 | 0.015 | 7.2 | 0.53 | 0.045 |
| 1110-180K-RC | 18 | 0.016 | 7.2 | 0.53 | 0.045 |
| 1110-220K-RC | 22 | 0.020 | 5.5 | 0.53 | 0.045 |
| 1110-270K-RC | 27 | 0.030 | 4.5 | 0.53 | 0.040 |
| 1110-330K-RC | 33 | 0.040 | 4 | 0.53 | 0.040 |
| 1110-390K-RC | 39 | 0.046 | 4 | 0.53 | 0.040 |
| 1110-470K-RC | 47 | 0.062 | 2.8 | 0.53 | 0.036 |
| 1110-560K-RC | 56 | 0.069 | 2.8 | 0.53 | 0.036 |
| 1110-680K-RC | 68 | 0.077 | 2.8 | 0.50 | 0.032 |
| 1110-820K-RC | 82 | 0.083 | 2.8 | 0.50 | 0.032 |
| 1110-101K-RC | 100 | 0.095 | 2.8 | 0.50 | 0.032 |
| 1110-121K-RC | 120 | 0.127 | 2 | 0.50 | 0.029 |
| 1110-151K-RC | 150 | 0.181 | 1.6 | 0.50 | 0.029 |
| 1110-181K-RC | 180 | 0.217 | 1.6 | 0.50 | 0.025 |
| 1110-221K-RC | 220 | 0.240 | 1.6 | 0.50 | 0.025 |
| 1110-271K-RC | 270 | 0.300 | 1.6 | 0.47 | 0.020 |
| 1110-331K-RC | 330 | 0.336 | 1.3 | 0.47 | 0.020 |
| 1110-391K-RC | 390 | 0.460 | 1 | 0.47 | 0.020 |
| 1110-471K-RC | 470 | 0.636 | 0.8 | 0.47 | 0.020 |
| 1110-561K-RC | 560 | 0.696 | 0.8 | 0.47 | 0.020 |

"-RC" suffix indicates RoHS compliance.



Компания «ЭлектроПласт» предлагает заключение долгосрочных отношений при поставках импортных электронных компонентов на взаимовыгодных условиях!

Наши преимущества:

- Оперативные поставки широкого спектра электронных компонентов отечественного и импортного производства напрямую от производителей и с крупнейших мировых складов;
- Поставка более 17-ти миллионов наименований электронных компонентов;
- Поставка сложных, дефицитных, либо снятых с производства позиций;
- Оперативные сроки поставки под заказ (от 5 рабочих дней);
- Экспресс доставка в любую точку России;
- Техническая поддержка проекта, помощь в подборе аналогов, поставка прототипов;
- Система менеджмента качества сертифицирована по Международному стандарту ISO 9001;
- Лицензия ФСБ на осуществление работ с использованием сведений, составляющих государственную тайну;
- Поставка специализированных компонентов (Xilinx, Altera, Analog Devices, Intersil, Interpoint, Microsemi, Aeroflex, Peregrine, Syfer, Eurofarad, Texas Instrument, Miteq, Cobham, E2V, MA-COM, Hittite, Mini-Circuits, General Dynamics и др.);

Помимо этого, одним из направлений компании «ЭлектроПласт» является направление «Источники питания». Мы предлагаем Вам помощь Конструкторского отдела:

- Подбор оптимального решения, техническое обоснование при выборе компонента;
- Подбор аналогов;
- Консультации по применению компонента;
- Поставка образцов и прототипов;
- Техническая поддержка проекта;
- Защита от снятия компонента с производства.



Как с нами связаться

Телефон: 8 (812) 309 58 32 (многоканальный)

Факс: 8 (812) 320-02-42

Электронная почта: org@eplast1.ru

Адрес: 198099, г. Санкт-Петербург, ул. Калинина, дом 2, корпус 4, литера А.