

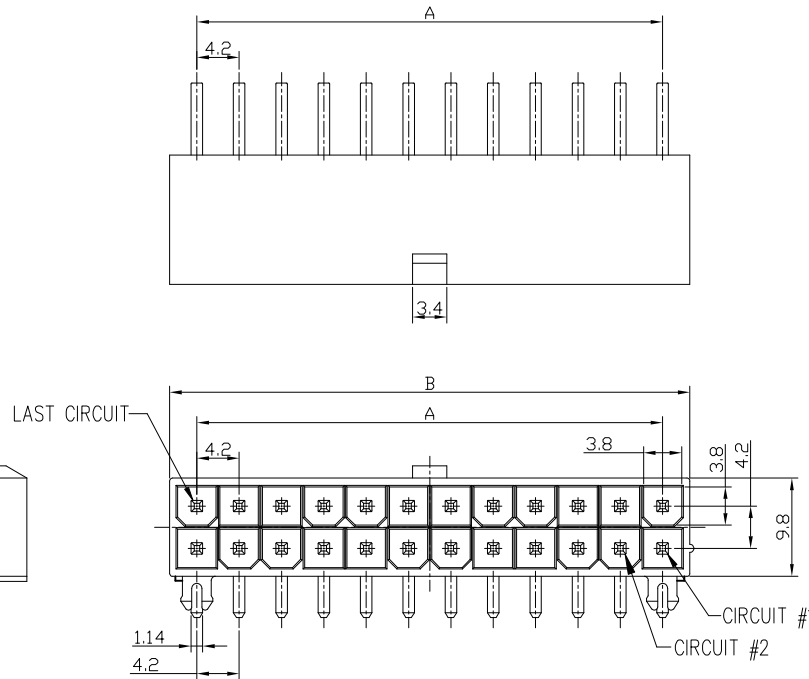
PRODUCT NUMBER
SEE P/N SCHEME

NOTES:

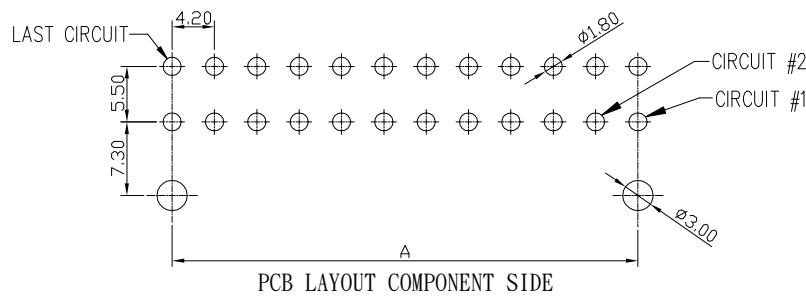
- MATERIAL:
HSG: OPTIONS, UL94V-0, OPTIONAL COLORS.
TERMINAL: HIGH CONDUCTIVITY COPPER ALLOY.
PLATING: OPTIONAL ON CONTACT AREA.
- THIS HEADER MATES WITH FCI RECEPTACLE WIRE CONNECTOR 10127815, CRIMPING 10130517 FOR HIGH CURRENT APPLICATION.
- PRODUCT SPECIFICATION: GS-12-1333.
- PACKAGE SPECIFICATION: GS-14-2362.
- THE HOUSING WILL WITHSTAND EXPOSURE TO 235°C PEAK TEMPERATURE FOR 5 SECONDS IN A WAVE SOLDER APPLICATION WITH A 1.6mm MINIMUM THICK CIRCUIT BOARD. (FOR PA66)
THE HOUSING WILL WITHSTAND EXPOSURE TO 260°C PEAK TEMPERATURE FOR 10 SECONDS IN A REFLOW OVEN. (FOR LCP ONLY)
- PART NUMBER SCHEME:
10131318-XX X X X X X LF
POS. CODE:
02: 2 POS.
24: 24 POS.
S1: SEE SHEET 2
S2: SEE SHEET 2
PLATING CODE:
1: GOLD FLASH
2: 80u" BRIGHT TIN
5: 100u" MATTE TIN
HSG COLOR:
1: NATURAL
2: BLACK
LOCATING PEG:
O: NONE (TRAY)
P: BOTH PEGS (TRAY)
R: NONE (TAPE/REEL)
GLOW WIRE COMPATIBLE:
O: NO, PA66 CM3004
G: YES, PA66 C3U OR LCP E130i
HSG MATERIAL:
1: NYLON 66
2: LCP E130i (-XXXX2GXLF)

7. DIMENSIONAL & PART NO. TABLE:

PART NUMBER	POS.	A	B
10131318-02XXXXLXLF	02	4.2	5.4
10131318-04XXXXLXLF	04	4.2	9.6
10131318-06XXXXLXLF	06	8.4	13.8
10131318-08XXXXLXLF	08	12.6	18.0
10131318-10XXXXLXLF	10	16.8	22.2
10131318-12XXXXLXLF	12	21.0	26.4
10131318-14XXXXLXLF	14	25.2	30.6
10131318-16XXXXLXLF	16	29.4	34.8
10131318-18XXXXLXLF	18	33.6	39.0
10131318-20XXXXLXLF	20	37.8	43.2
10131318-22XXXXLXLF	22	42.0	47.4
10131318-24XXXXLXLF	24	46.2	51.6



MARK OF "HIGH CURRENT"



mat'l. code		surface <input checked="" type="checkbox"/> tolerance		projection		product family	
ltr		ecn no		dr		date	
A		ELX-T-19532		TAI		2014-08-29	
B		ELX-T-21754		TAI		2015-08-24	
C		ELX-T-24683		TAI		2016-08-09	
D		ELX-T-27707		TONY		2017-08-15	
E		ELX-N-29299		TONY		2018-02-06	
F							
sheet index		revision sheet		F 1		F 2	
tolerances unless otherwise specified		angles		linear		mm	
		X.X±0.4		X.XX±0.30		scale	
X'±1"		dr		KENNY TAI		2014-08-12	
		enr		KENNY TAI		2014-08-12	
		chr		KENNY TAI		2014-08-12	
		appd		PM ZHENG		2014-08-29	
title		MINITEK PWR4.2 HCC		sheet 1 of 2		size	
MINITEK PWR4.2 HIGH CURRENT HEADER		DUAL ROW, R/A, DIP TYPE		10131318		A4	
type		Product Customer Drawing					



2 POS



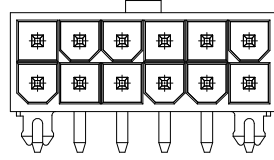
10 POS



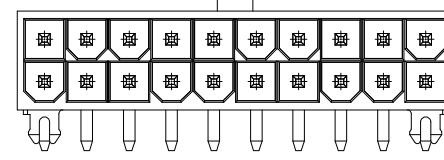
18 POS



4 POS



12 POS



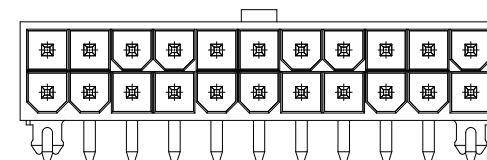
20 POS



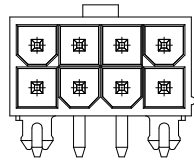
6 POS



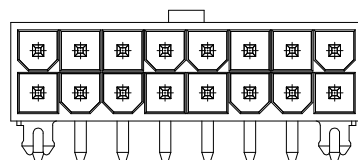
14 POS



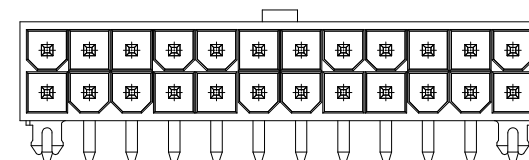
22 POS



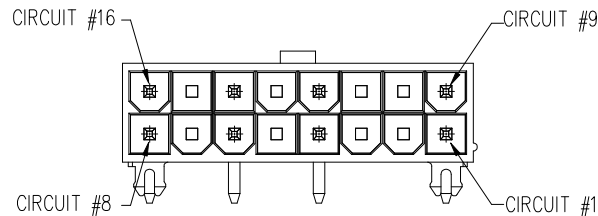
8 POS



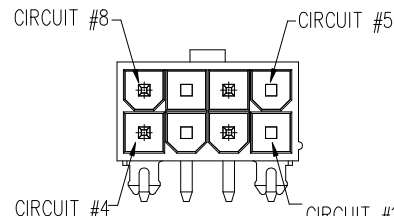
16 POS



24 POS



S1: CIRCUIT 2,3,5,7,10,11,13,15 REMOVED



S2: CIRCUIT 1,3,5,7 REMOVED

mat'l. code		surface <input checked="" type="checkbox"/> tolerance		projection		product family MINITEK PWR4.2 HCC	
ltr	ecn no	dr	date	tolerances unless otherwise specified		title	
				angles	linear mm scale	MINITEK PWR4.2 HIGH CURRENT HEADER DUAL ROW, R/A, DIP TYPE	
				X.X±0.4 X.XX±0.30		dwg no sheet2 of 2 size	
				X'±1'	Amphenol FCi		10131318 A4
				dr	KENNY TAI	2014-08-12	Product Customer Drawing
				engr	KENNY TAI	2014-08-12	
				chr	KENNY TAI	2014-08-12	
				appd	PM ZHENG	2014-08-29	
sheet index	revision sheet	F	F				
		1	2				



Компания «ЭлектроПласт» предлагает заключение долгосрочных отношений при поставках импортных электронных компонентов на взаимовыгодных условиях!

Наши преимущества:

- Оперативные поставки широкого спектра электронных компонентов отечественного и импортного производства напрямую от производителей и с крупнейших мировых складов;
- Поставка более 17-ти миллионов наименований электронных компонентов;
- Поставка сложных, дефицитных, либо снятых с производства позиций;
- Оперативные сроки поставки под заказ (от 5 рабочих дней);
- Экспресс доставка в любую точку России;
- Техническая поддержка проекта, помощь в подборе аналогов, поставка прототипов;
- Система менеджмента качества сертифицирована по Международному стандарту ISO 9001;
- Лицензия ФСБ на осуществление работ с использованием сведений, составляющих государственную тайну;
- Поставка специализированных компонентов (Xilinx, Altera, Analog Devices, Intersil, Interpoint, Microsemi, Aeroflex, Peregrine, Syfer, Eurofarad, Texas Instrument, Miteq, Cobham, E2V, MA-COM, Hittite, Mini-Circuits, General Dynamics и др.);

Помимо этого, одним из направлений компании «ЭлектроПласт» является направление «Источники питания». Мы предлагаем Вам помощь Конструкторского отдела:

- Подбор оптимального решения, техническое обоснование при выборе компонента;
- Подбор аналогов;
- Консультации по применению компонента;
- Поставка образцов и прототипов;
- Техническая поддержка проекта;
- Защита от снятия компонента с производства.



Как с нами связаться

Телефон: 8 (812) 309 58 32 (многоканальный)

Факс: 8 (812) 320-02-42

Электронная почта: org@eplast1.ru

Адрес: 198099, г. Санкт-Петербург, ул. Калинина, дом 2, корпус 4, литера А.