

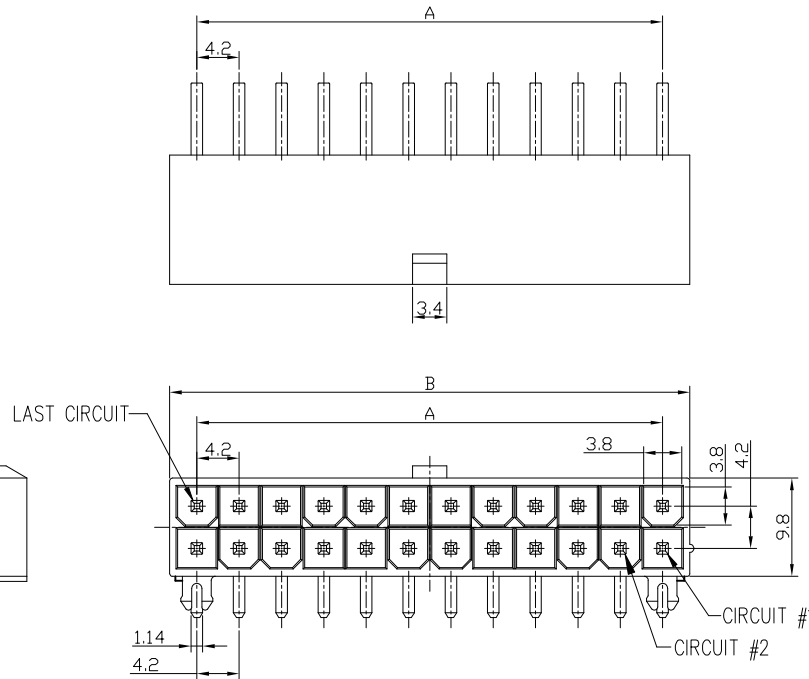
PRODUCT NUMBER  
SEE P/N SCHEME

NOTES:

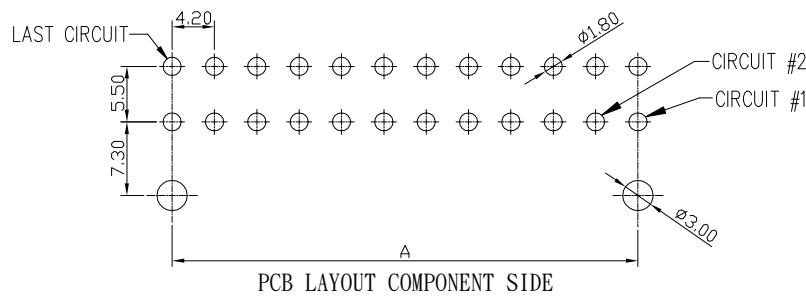
- MATERIAL:  
HSG: OPTIONS, UL94V-0, OPTIONAL COLORS.  
TERMINAL: HIGH CONDUCTIVITY COPPER ALLOY.  
PLATING: OPTIONAL ON CONTACT AREA.
- THIS HEADER MATES WITH FCI RECEPTACLE WIRE CONNECTOR 10127815, CRIMPING 10130517 FOR HIGH CURRENT APPLICATION.
- PRODUCT SPECIFICATION: GS-12-1333.
- PACKAGE SPECIFICATION: GS-14-2362.
- THE HOUSING WILL WITHSTAND EXPOSURE TO 235°C PEAK TEMPERATURE FOR 5 SECONDS IN A WAVE SOLDER APPLICATION WITH A 1.6mm MINIMUM THICK CIRCUIT BOARD. (FOR PA66)  
THE HOUSING WILL WITHSTAND EXPOSURE TO 260°C PEAK TEMPERATURE FOR 10 SECONDS IN A REFLOW OVEN. (FOR LCP ONLY)
- PART NUMBER SCHEME:  
10131318-XX XX XX XX LF  
POS. CODE:  
02: 2 POS.  
24: 24 POS.  
S1: SEE SHEET 2  
S2: SEE SHEET 2  
PLATING CODE:  
1: GOLD FLASH  
2: 80u" BRIGHT TIN  
5: 100u" MATTE TIN  
HSG COLOR:  
1: NATURAL  
2: BLACK  
LOCATING PEG:  
O: NONE (TRAY)  
P: BOTH PEGS (TRAY)  
R: NONE (TAPE/REEL)  
GLOW WIRE COMPATIBLE:  
O: NO, PA66 CM3004  
G: YES, PA66 C3U OR LCP E130i  
HSG MATERIAL:  
1: NYLON 66  
2: LCP E130i (-XXXX2GXLF)

7. DIMENSIONAL & PART NO. TABLE:

| PART NUMBER       | POS. | A    | B    |
|-------------------|------|------|------|
| 10131318-02XXXXXL | 02   | 4.2  | 5.4  |
| 10131318-04XXXXXL | 04   | 4.2  | 9.6  |
| 10131318-06XXXXXL | 06   | 8.4  | 13.8 |
| 10131318-08XXXXXL | 08   | 12.6 | 18.0 |
| 10131318-10XXXXXL | 10   | 16.8 | 22.2 |
| 10131318-12XXXXXL | 12   | 21.0 | 26.4 |
| 10131318-14XXXXXL | 14   | 25.2 | 30.6 |
| 10131318-16XXXXXL | 16   | 29.4 | 34.8 |
| 10131318-18XXXXXL | 18   | 33.6 | 39.0 |
| 10131318-20XXXXXL | 20   | 37.8 | 43.2 |
| 10131318-22XXXXXL | 22   | 42.0 | 47.4 |
| 10131318-24XXXXXL | 24   | 46.2 | 51.6 |



MARK OF "HIGH CURRENT"



|                                       |  |   |  |              |  |                |  |
|---------------------------------------|--|---|--|--------------|--|----------------|--|
| mat'l. code                           |  | surface <input checked="" type="checkbox"/> tolerance |  | projection   |  | product family |  |
| ltr                                   |  | ecn no  |  | dr           |  | date           |  |
| A                                     |  | ELX-T-19532   |  | TAI          |  | 2014-08-29     |  |
| B                                     |  | ELX-T-21754   |  | TAI          |  | 2015-08-24     |  |
| C                                     |  | ELX-T-24683   |  | TAI          |  | 2016-08-09     |  |
| D                                     |  | ELX-T-27707   |  | TONY         |  | 2017-08-15     |  |
| E                                     |  | ELX-N-29299   |  | TONY         |  | 2018-02-06     |  |
| F                                     |  |   |  |              |  |                |  |
| sheet index                           |  | revision sheet  |  | F 1          |  | F 2            |  |
| tolerances unless otherwise specified |  | angles  |  | linear       |  | mm             |  |
|                                       |  |   |  | X.X±0.4      |  |                |  |
|                                       |  |   |  | X.XX±0.30    |  |                |  |
|                                       |  | X'±1"   |  | scale        |  |                |  |
| title                                 |  | MINITEK PWR4.2 HCC                                    |  | sheet 1 of 2 |  | size           |  |
| MINITEK PWR4.2 HIGH CURRENT HEADER    |  | DUAL ROW, R/A, DIP TYPE                               |  | 10131318     |  | A4             |  |
| type                                  |  | Product Customer Drawing                              |  |              |  |                |  |



2 POS



10 POS



18 POS



4 POS



12 POS



20 POS



6 POS



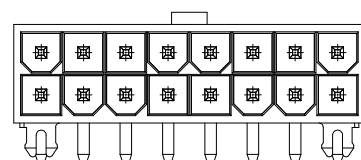
14 POS



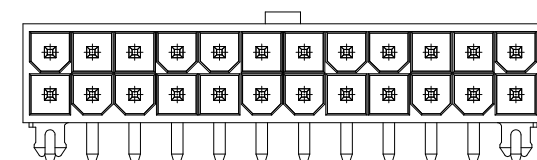
22 POS



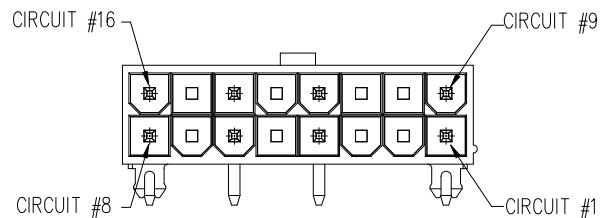
8 POS



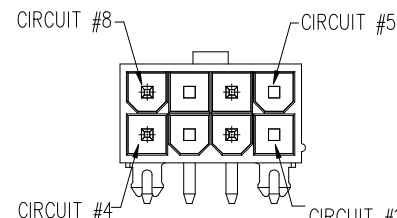
16 POS



24 POS



S1: CIRCUIT 2,3,5,7,10,11,13,15 REMOVED



S2: CIRCUIT 1,3,5,7 REMOVED

|             |                |   |      |                                       |                        |   |                               |
|-------------|----------------|---|------|---------------------------------------|------------------------|---|-------------------------------|
| mat'l. code |                | surface <input checked="" type="checkbox"/> tolerance |      | projection                            |                        | product family<br>MINITEK PWR4.2 HCC                          |                               |
| ltr         | ecn no         | dr  | date | tolerances unless otherwise specified |                        | title   |                               |
|             |                |   |      | angles                                | linear<br>mm<br>scale  | MINITEK PWR4.2 HIGH CURRENT HEADER<br>DUAL ROW, R/A, DIP TYPE |                               |
|             |                |   |      | X.X±0.4<br>X.XX±0.30                  |                        | dwg no sheet2 of 2 size                                       |                               |
|             |                |   |      | X'±1'                                 | Amphenol<br><b>FCi</b> |   | 10131318 A4                   |
|             |                |   |      | dr                                    | KENNY TAI              | 2014-08-12  | type Product Customer Drawing |
|             |                |   |      | engr                                  | KENNY TAI              | 2014-08-12  |                               |
|             |                |   |      | chr                                   | KENNY TAI              | 2014-08-12  |                               |
|             |                |   |      | appd                                  | PM ZHENG               | 2014-08-29  |                               |
| sheet index | revision sheet | F 1   | F 2  |                                       |                        |   |                               |



Компания «ЭлектроПласт» предлагает заключение долгосрочных отношений при поставках импортных электронных компонентов на взаимовыгодных условиях!

Наши преимущества:

- Оперативные поставки широкого спектра электронных компонентов отечественного и импортного производства напрямую от производителей и с крупнейших мировых складов;
- Поставка более 17-ти миллионов наименований электронных компонентов;
- Поставка сложных, дефицитных, либо снятых с производства позиций;
- Оперативные сроки поставки под заказ (от 5 рабочих дней);
- Экспресс доставка в любую точку России;
- Техническая поддержка проекта, помощь в подборе аналогов, поставка прототипов;
- Система менеджмента качества сертифицирована по Международному стандарту ISO 9001;
- Лицензия ФСБ на осуществление работ с использованием сведений, составляющих государственную тайну;
- Поставка специализированных компонентов (Xilinx, Altera, Analog Devices, Intersil, Interpoint, Microsemi, Aeroflex, Peregrine, Syfer, Eurofarad, Texas Instrument, Miteq, Cobham, E2V, MA-COM, Hittite, Mini-Circuits, General Dynamics и др.);

Помимо этого, одним из направлений компании «ЭлектроПласт» является направление «Источники питания». Мы предлагаем Вам помощь Конструкторского отдела:

- Подбор оптимального решения, техническое обоснование при выборе компонента;
- Подбор аналогов;
- Консультации по применению компонента;
- Поставка образцов и прототипов;
- Техническая поддержка проекта;
- Защита от снятия компонента с производства.



#### Как с нами связаться

**Телефон:** 8 (812) 309 58 32 (многоканальный)

**Факс:** 8 (812) 320-02-42

**Электронная почта:** [org@eplast1.ru](mailto:org@eplast1.ru)

**Адрес:** 198099, г. Санкт-Петербург, ул. Калинина, дом 2, корпус 4, литера А.