

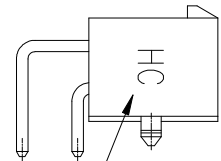
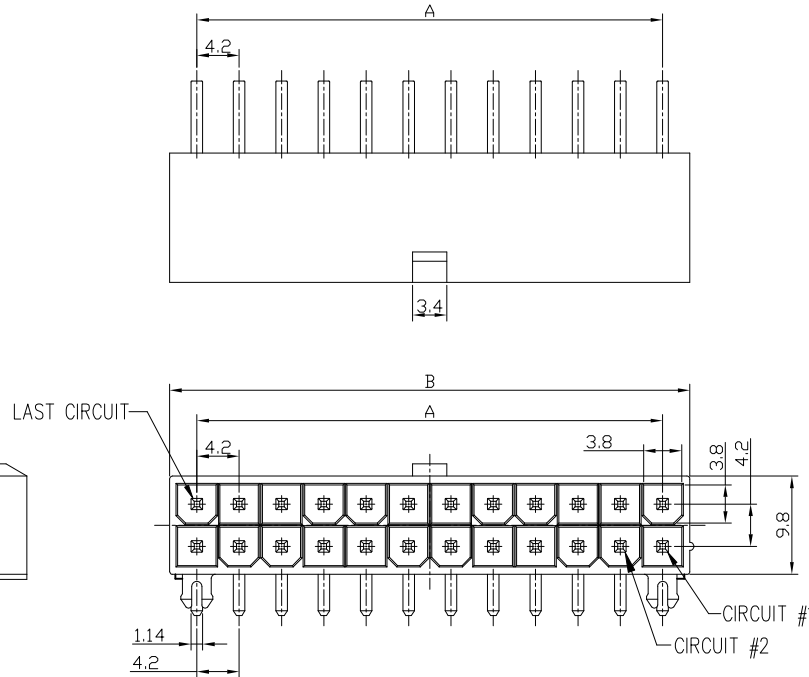
PRODUCT NUMBER
SEE P/N SCHEME

NOTES:

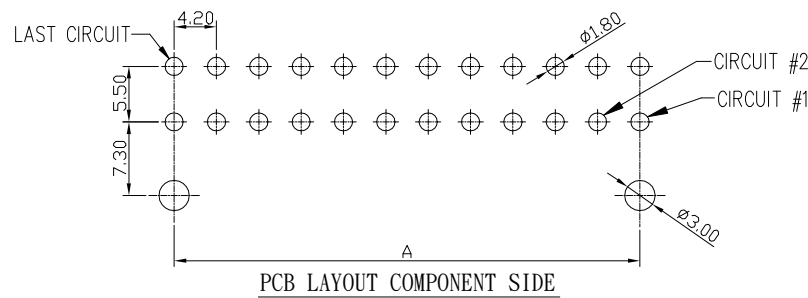
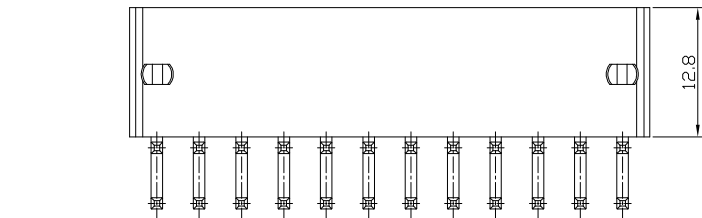
- MATERIAL:
HSG: OPTIONS, UL94V-0, OPTIONAL COLORS.
TERMINAL: HIGH CONDUCTIVITY COPPER ALLOY.
PLATING: OPTIONAL ON CONTACT AREA.
- THIS HEADER MATES WITH FCI RECEPTACLE WIRE CONNECTOR 10127815, CRIMPING 10130517 FOR HIGH CURRENT APPLICATION.
- PRODUCT SPECIFICATION: GS-12-1333.
- PACKAGE SPECIFICATION: GS-14-2362.
- THE HOUSING WILL WITHSTAND EXPOSURE TO 235°C PEAK TEMPERATURE FOR 5 SECONDS IN A WAVE SOLDER APPLICATION WITH A 1.6mm MINIMUM THICK CIRCUIT BOARD. (FOR PA66)
THE HOUSING WILL WITHSTAND EXPOSURE TO 260°C PEAK TEMPERATURE FOR 10 SECONDS IN A REFLOW OVEN. (FOR LCP ONLY)
- PART NUMBER SCHEME:
10131318-XX X X X X X LF
POS. CODE:
02: 2 POS.
24: 24 POS.
S1: SEE SHEET 2
S2: SEE SHEET 2
PLATING CODE:
1: GOLD FLASH
2: 80u" BRIGHT TIN
5: 100u" MATTE TIN
HSG COLOR:
1: NATURAL
2: BLACK
LOCATING PEG:
O: NONE (TRAY)
P: BOTH PEGS (TRAY)
R: NONE (TAPE/REEL)
GLOW WIRE COMPATIBLE:
O: NO, PA66 CM3004
G: YES, PA66 C3U OR LCP E130i
HSG MATERIAL:
1: NYLON 66
2: LCP E130i (-XXXX2GXLF)

7. DIMENSIONAL & PART NO. TABLE:

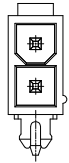
| PART NUMBER | POS. | A | B |
|---------------------|------|------|------|
| 10131318-02XXXXLXLF | 02 | 4.2 | 5.4 |
| 10131318-04XXXXLXLF | 04 | 4.2 | 9.6 |
| 10131318-06XXXXLXLF | 06 | 8.4 | 13.8 |
| 10131318-08XXXXLXLF | 08 | 12.6 | 18.0 |
| 10131318-10XXXXLXLF | 10 | 16.8 | 22.2 |
| 10131318-12XXXXLXLF | 12 | 21.0 | 26.4 |
| 10131318-14XXXXLXLF | 14 | 25.2 | 30.6 |
| 10131318-16XXXXLXLF | 16 | 29.4 | 34.8 |
| 10131318-18XXXXLXLF | 18 | 33.6 | 39.0 |
| 10131318-20XXXXLXLF | 20 | 37.8 | 43.2 |
| 10131318-22XXXXLXLF | 22 | 42.0 | 47.4 |
| 10131318-24XXXXLXLF | 24 | 46.2 | 51.6 |



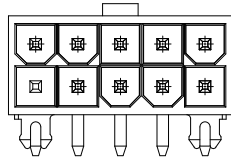
MARK OF
"HIGH CURRENT"



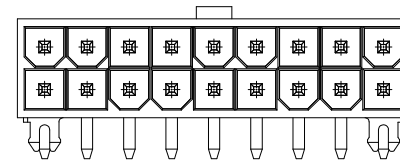
| | | | | | | | |
|---------------------------------------|--|---|--|--------------|--|----------------|--|
| mat'l. code | | surface <input checked="" type="checkbox"/> tolerance | | projection | | product family | |
| ltr | | ecn no | | dr | | date | |
| A | | ELX-T-19532 | | TAI | | 2014-08-29 | |
| B | | ELX-T-21754 | | TAI | | 2015-08-24 | |
| D | | ELX-T-24683 | | TAI | | 2016-08-09 | |
| E | | ELX-T-27707 | | TONY | | 2017-08-15 | |
| F | | ELX-N-29299 | | TONY | | 2018-02-06 | |
| sheet index | | revision sheet | | F 1 | | F 2 | |
| tolerances unless otherwise specified | | angles | | linear | | mm | |
| | | X.X±0.4 | | X.XX±0.30 | | scale | |
| | | X'±1" | | KENNY TAI | | 2014-08-12 | |
| | | KENNY TAI | | KENNY TAI | | 2014-08-12 | |
| | | PM ZHENG | | KENNY TAI | | 2014-08-12 | |
| | | 2014-08-29 | | PM ZHENG | | 2014-08-29 | |
| title | | MINITEK PWR4.2 HCC | | sheet 1 of 2 | | size | |
| MINITEK PWR4.2 HIGH CURRENT HEADER | | DUAL ROW, R/A, DIP TYPE | | 10131318 | | A4 | |
| type | | Product Customer Drawing | | | | | |



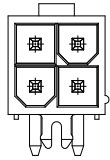
2 POS



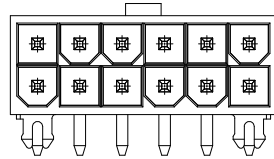
10 POS



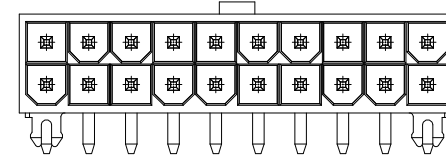
18 POS



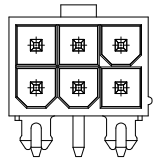
4 POS



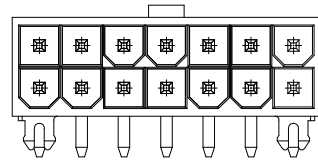
12 POS



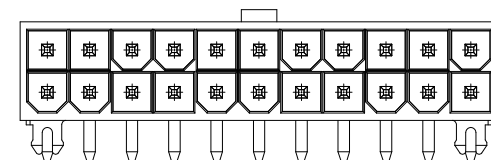
20 POS



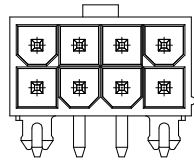
6 POS



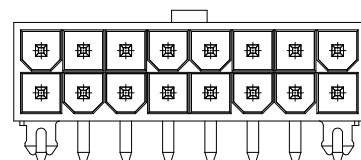
14 POS



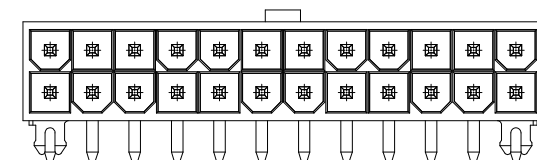
22 POS



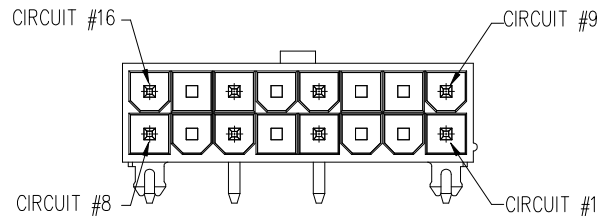
8 POS



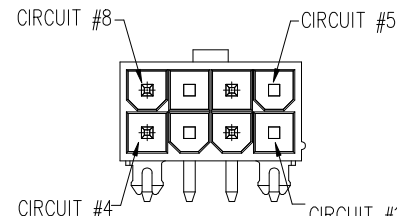
16 POS



24 POS



S1: CIRCUIT 2,3,5,7,10,11,13,15 REMOVED



S2: CIRCUIT 1,3,5,7 REMOVED

| | | | | | | | |
|-------------|----------------|---|------|---------------------------------------|-----------------------|---|--|
| mat'l. code | | surface <input checked="" type="checkbox"/> tolerance | | projection | | product family MINITEK PWR4.2 HCC | |
| ltr | ecn no | dr | date | tolerances unless otherwise specified | | title | |
| | | | | angles | linear mm scale | MINITEK PWR4.2 HIGH CURRENT HEADER DUAL ROW, R/A, DIP TYPE | |
| | | | | X±1* | | dwg no sheet2 of 2 size | |
| | | | | dr | KENNY TAI | 2014-08-12 | |
| | | | | engr | KENNY TAI | 2014-08-12 | |
| | | | | chr | KENNY TAI | 2014-08-12 | |
| | | | | appd | PM ZHENG | 2014-08-29 | |
| sheet index | revision sheet | F 1 | F 2 | type | | Product Customer Drawing | |



Компания «ЭлектроПласт» предлагает заключение долгосрочных отношений при поставках импортных электронных компонентов на взаимовыгодных условиях!

Наши преимущества:

- Оперативные поставки широкого спектра электронных компонентов отечественного и импортного производства напрямую от производителей и с крупнейших мировых складов;
- Поставка более 17-ти миллионов наименований электронных компонентов;
- Поставка сложных, дефицитных, либо снятых с производства позиций;
- Оперативные сроки поставки под заказ (от 5 рабочих дней);
- Экспресс доставка в любую точку России;
- Техническая поддержка проекта, помощь в подборе аналогов, поставка прототипов;
- Система менеджмента качества сертифицирована по Международному стандарту ISO 9001;
- Лицензия ФСБ на осуществление работ с использованием сведений, составляющих государственную тайну;
- Поставка специализированных компонентов (Xilinx, Altera, Analog Devices, Intersil, Interpoint, Microsemi, Aeroflex, Peregrine, Syfer, Eurofarad, Texas Instrument, Miteq, Cobham, E2V, MA-COM, Hittite, Mini-Circuits, General Dynamics и др.);

Помимо этого, одним из направлений компании «ЭлектроПласт» является направление «Источники питания». Мы предлагаем Вам помощь Конструкторского отдела:

- Подбор оптимального решения, техническое обоснование при выборе компонента;
- Подбор аналогов;
- Консультации по применению компонента;
- Поставка образцов и прототипов;
- Техническая поддержка проекта;
- Защита от снятия компонента с производства.



Как с нами связаться

Телефон: 8 (812) 309 58 32 (многоканальный)

Факс: 8 (812) 320-02-42

Электронная почта: org@eplast1.ru

Адрес: 198099, г. Санкт-Петербург, ул. Калинина, дом 2, корпус 4, литера А.