

PRODUCT NUMBER
SEE P/N SCHEME

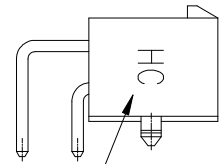
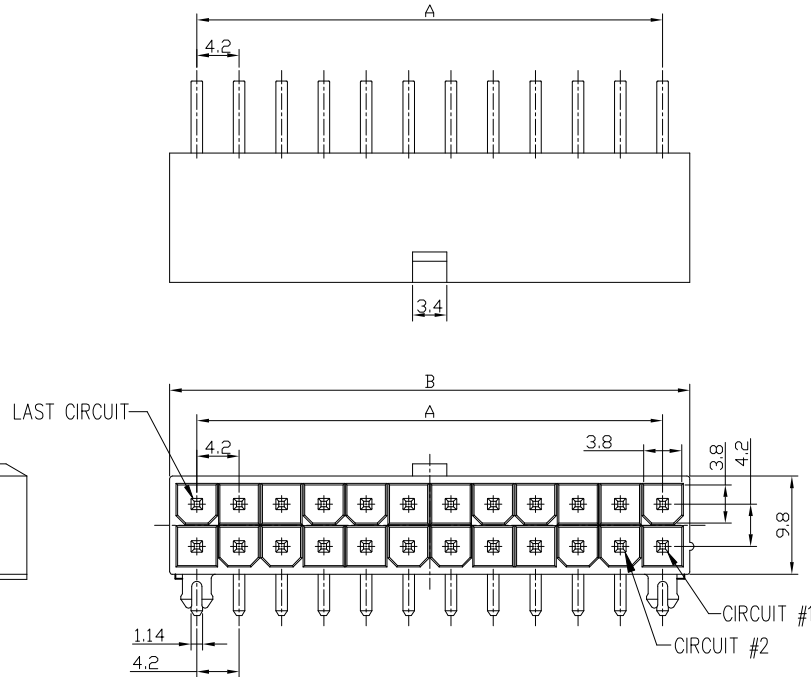
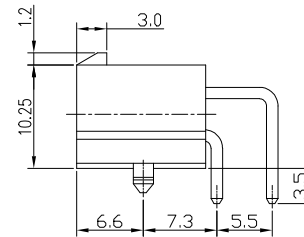
NOTES:

- MATERIAL:
HSG: OPTIONS, UL94V-0, OPTIONAL COLORS.
TERMINAL: HIGH CONDUCTIVITY COPPER ALLOY.
PLATING: OPTIONAL ON CONTACT AREA.
- THIS HEADER MATES WITH FCI RECEPTACLE WIRE CONNECTOR 10127815, CRIMPING 10130517 FOR HIGH CURRENT APPLICATION.
- PRODUCT SPECIFICATION: GS-12-1333.
- PACKAGE SPECIFICATION: GS-14-2362.
- THE HOUSING WILL WITHSTAND EXPOSURE TO 235°C PEAK TEMPERATURE FOR 5 SECONDS IN A WAVE SOLDER APPLICATION WITH A 1.6mm MINIMUM THICK CIRCUIT BOARD. (FOR PA66)
THE HOUSING WILL WITHSTAND EXPOSURE TO 260°C PEAK TEMPERATURE FOR 10 SECONDS IN A REFLOW OVEN. (FOR LCP ONLY)
- PART NUMBER SCHEME:
10131318-XX XX XX XX LF

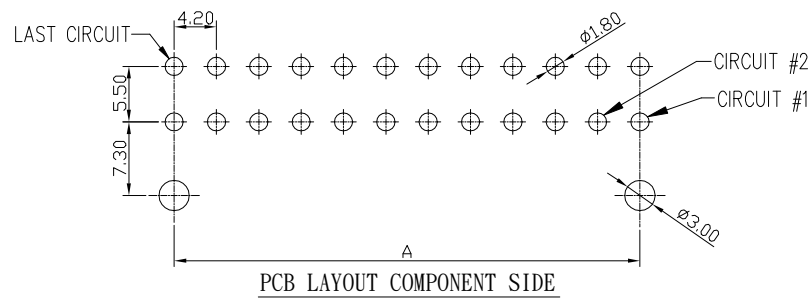
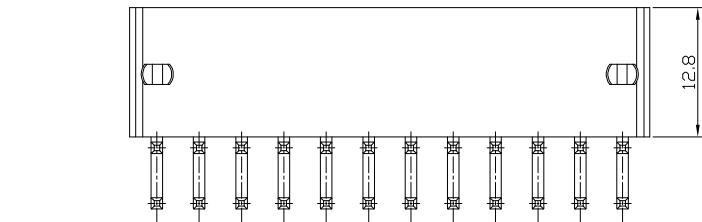
POS. CODE:	LOCATING PEG:
02: 2 POS.	0: NONE (TRAY)
24: 24 POS.	P: BOTH PEGS (TRAY)
S1: SEE SHEET 2	R: NONE (TAPE/REEL)
S2: SEE SHEET 2	GLOW WIRE COMPATIBLE:
PLATING CODE:	0: NO, PA66 CM3004
1: GOLD FLASH	G: YES, PA66 C3U OR LCP E130i
2: 80u" BRIGHT TIN	
5: 100u" MATTE TIN	
HSG COLOR:	HSG MATERIAL:
1: NATURAL	1: NYLON 66
2: BLACK	2: LCP E130i (-XXXX2GXLf)

7. DIMENSIONAL & PART NO. TABLE:

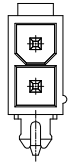
PART NUMBER	POS.	A	B
10131318-02XXXXXLf	02	4.2	5.4
10131318-04XXXXXLf	04	4.2	9.6
10131318-06XXXXXLf	06	8.4	13.8
10131318-08XXXXXLf	08	12.6	18.0
10131318-10XXXXXLf	10	16.8	22.2
10131318-12XXXXXLf	12	21.0	26.4
10131318-14XXXXXLf	14	25.2	30.6
10131318-16XXXXXLf	16	29.4	34.8
10131318-18XXXXXLf	18	33.6	39.0
10131318-20XXXXXLf	20	37.8	43.2
10131318-22XXXXXLf	22	42.0	47.4
10131318-24XXXXXLf	24	46.2	51.6



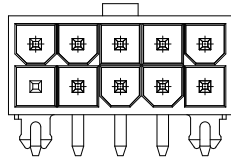
MARK OF
"HIGH CURRENT"



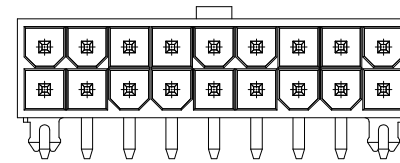
mat'l. code		surface <input checked="" type="checkbox"/> tolerance		projection		product family	
ltr		ecn no		dr		MINITEK PWR4.2 HCC	
date		tolerances unless otherwise specified		mm		title	
A	TAI	2014-08-29	angles	linear		MINITEK PWR4.2 HIGH CURRENT HEADER	
B	ELX-T-19532	TAI	2014-11-24	X.X±0.4		DUAL ROW, R/A, DIP TYPE	
C	ELX-T-21754	TAI	2015-08-24	X.XX±0.30		scale	
D	ELX-T-24683	TAI	2016-08-09	X'±1'		dwg no	
E	ELX-T-27707	TONY	2017-08-15	dr		sheet 1 of 2	
F	ELX-N-29299	TONY	2018-02-06	enr		size	
sheet index		revision		appd		type	
1		F		PM ZHENG		Product Customer Drawing	
2		F		2014-08-29		10131318	



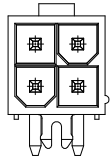
2 POS



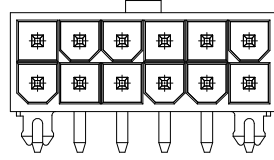
10 POS



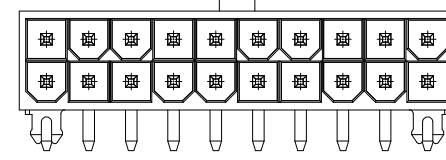
18 POS



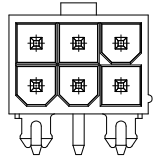
4 POS



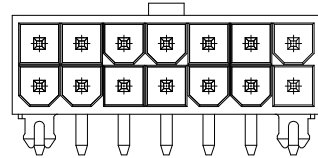
12 POS



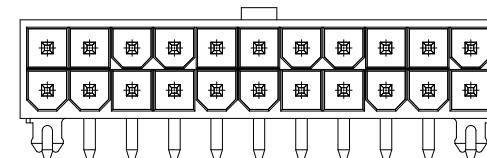
20 POS



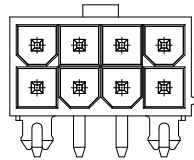
6 POS



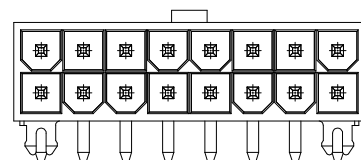
14 POS



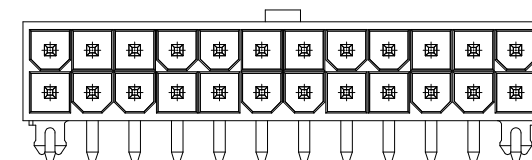
22 POS



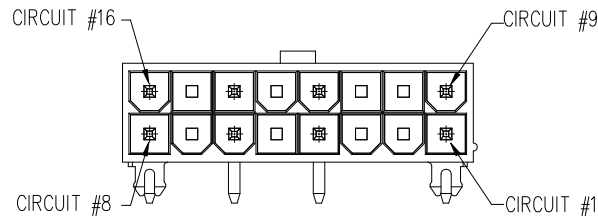
8 POS



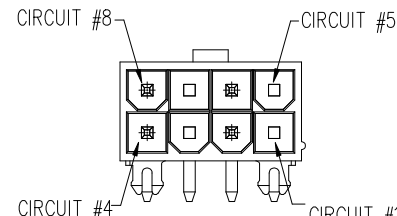
16 POS



24 POS



S1: CIRCUIT 2,3,5,7,10,11,13,15 REMOVED



S2: CIRCUIT 1,3,5,7 REMOVED

mat'l. code		surface <input checked="" type="checkbox"/> tolerance		projection		product family	
ltr	ecn no	dr	date	tolerances unless otherwise specified		MINITEK PWR4.2 HCC	
				angles	Linear mm	title	
				X.X±0.4		MINITEK PWR4.2 HIGH CURRENT HEADER	
				X'±1'	scale	DUAL ROW, R/A, DIP TYPE	
				dr	KENNY TAI	2014-08-12	dwg no
				enr	KENNY TAI	2014-08-12	sheet 2 of 2
				chr	KENNY TAI	2014-08-12	size
				appd	PM ZHENG	2014-08-29	A4
sheet index		revision	F	F	Amphenol FCI		10131318
	sheet	1	2		type		Product Customer Drawing



Компания «ЭлектроПласт» предлагает заключение долгосрочных отношений при поставках импортных электронных компонентов на взаимовыгодных условиях!

Наши преимущества:

- Оперативные поставки широкого спектра электронных компонентов отечественного и импортного производства напрямую от производителей и с крупнейших мировых складов;
- Поставка более 17-ти миллионов наименований электронных компонентов;
- Поставка сложных, дефицитных, либо снятых с производства позиций;
- Оперативные сроки поставки под заказ (от 5 рабочих дней);
- Экспресс доставка в любую точку России;
- Техническая поддержка проекта, помощь в подборе аналогов, поставка прототипов;
- Система менеджмента качества сертифицирована по Международному стандарту ISO 9001;
- Лицензия ФСБ на осуществление работ с использованием сведений, составляющих государственную тайну;
- Поставка специализированных компонентов (Xilinx, Altera, Analog Devices, Intersil, Interpoint, Microsemi, Aeroflex, Peregrine, Syfer, Eurofarad, Texas Instrument, Miteq, Cobham, E2V, MA-COM, Hittite, Mini-Circuits, General Dynamics и др.);

Помимо этого, одним из направлений компании «ЭлектроПласт» является направление «Источники питания». Мы предлагаем Вам помощь Конструкторского отдела:

- Подбор оптимального решения, техническое обоснование при выборе компонента;
- Подбор аналогов;
- Консультации по применению компонента;
- Поставка образцов и прототипов;
- Техническая поддержка проекта;
- Защита от снятия компонента с производства.



Как с нами связаться

Телефон: 8 (812) 309 58 32 (многоканальный)

Факс: 8 (812) 320-02-42

Электронная почта: org@eplast1.ru

Адрес: 198099, г. Санкт-Петербург, ул. Калинина, дом 2, корпус 4, литера А.