

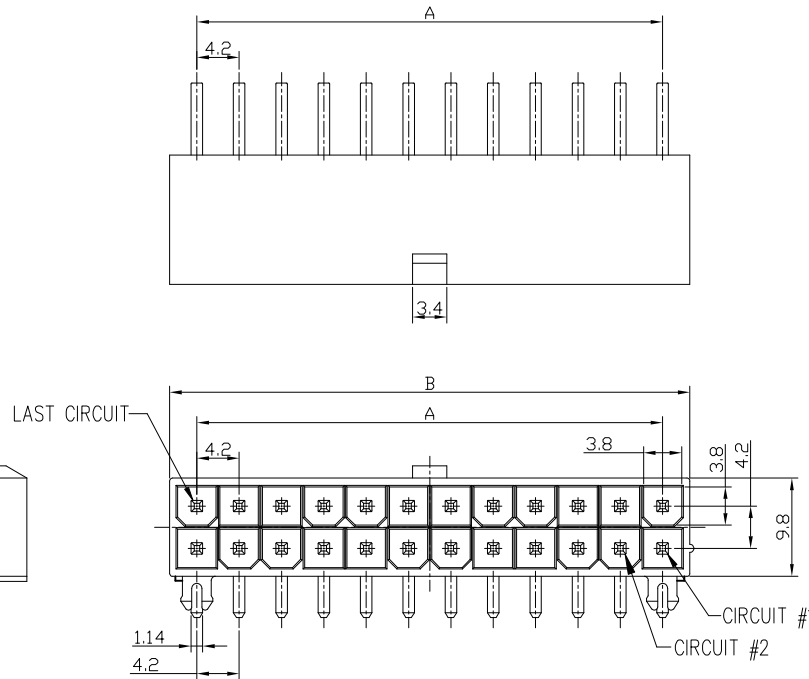
PRODUCT NUMBER
SEE P/N SCHEME

NOTES:

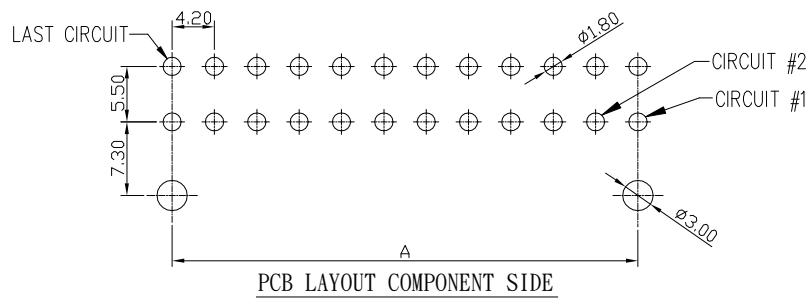
- MATERIAL:
HSG: OPTIONS, UL94V-0, OPTIONAL COLORS.
TERMINAL: HIGH CONDUCTIVITY COPPER ALLOY.
PLATING: OPTIONAL ON CONTACT AREA.
- THIS HEADER MATES WITH FCI RECEPTACLE WIRE CONNECTOR 10127815, CRIMPING 10130517 FOR HIGH CURRENT APPLICATION.
- PRODUCT SPECIFICATION: GS-12-1333.
- PACKAGE SPECIFICATION: GS-14-2362.
- THE HOUSING WILL WITHSTAND EXPOSURE TO 235°C PEAK TEMPERATURE FOR 5 SECONDS IN A WAVE SOLDER APPLICATION WITH A 1.6mm MINIMUM THICK CIRCUIT BOARD. (FOR PA66)
THE HOUSING WILL WITHSTAND EXPOSURE TO 260°C PEAK TEMPERATURE FOR 10 SECONDS IN A REFLOW OVEN. (FOR LCP ONLY)
- PART NUMBER SCHEME:
10131318-XX X X X X X LF
POS. CODE:
02: 2 POS.
24: 24 POS.
S1: SEE SHEET 2
S2: SEE SHEET 2
PLATING CODE:
1: GOLD FLASH
2: 80u" BRIGHT TIN
5: 100u" MATTE TIN
HSG COLOR:
1: NATURAL
2: BLACK
LOCATING PEG:
O: NONE (TRAY)
P: BOTH PEGS (TRAY)
R: NONE (TAPE/REEL)
GLOW WIRE COMPATIBLE:
O: NO, PA66 CM3004
G: YES, PA66 C3U OR LCP E130i
HSG MATERIAL:
1: NYLON 66
2: LCP E130i (-XXXX2GXLF)

7. DIMENSIONAL & PART NO. TABLE:

PART NUMBER	POS.	A	B
10131318-02XXXXLXLF	02	4.2	5.4
10131318-04XXXXLXLF	04	4.2	9.6
10131318-06XXXXLXLF	06	8.4	13.8
10131318-08XXXXLXLF	08	12.6	18.0
10131318-10XXXXLXLF	10	16.8	22.2
10131318-12XXXXLXLF	12	21.0	26.4
10131318-14XXXXLXLF	14	25.2	30.6
10131318-16XXXXLXLF	16	29.4	34.8
10131318-18XXXXLXLF	18	33.6	39.0
10131318-20XXXXLXLF	20	37.8	43.2
10131318-22XXXXLXLF	22	42.0	47.4
10131318-24XXXXLXLF	24	46.2	51.6



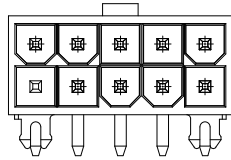
MARK OF
"HIGH CURRENT"



mat'l. code		surface		tolerance	projection	product family	
ltr		ecn no		dr		date	
A		ELX-T-19532		TAI		2014-08-29	
B		ELX-T-21754		TAI		2015-08-24	
C		ELX-T-24683		TAI		2016-08-09	
D		ELX-T-27707		TONY		2017-08-15	
E		ELX-N-29299		TONY		2018-02-06	
F				PM ZHENG		2014-08-29	
sheet index		revision sheet		F 1		F 2	
tolerances unless otherwise specified		angles		linear		mm	
				X.X±0.4			
				X.XX±0.30			
		X'±1"		scale			
title		MINITEK PWR4.2 HCC		MINITEK PWR4.2 HIGH CURRENT HEADER		DUAL ROW, R/A, DIP TYPE	
dwg no		sheet 1 of 2		size		A4	
type		Product Customer Drawing		10131318			



2 POS



10 POS



18 POS



4 POS



12 POS



20 POS



6 POS



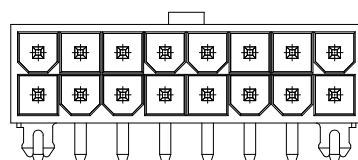
14 POS



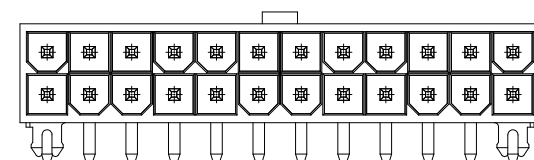
22 POS



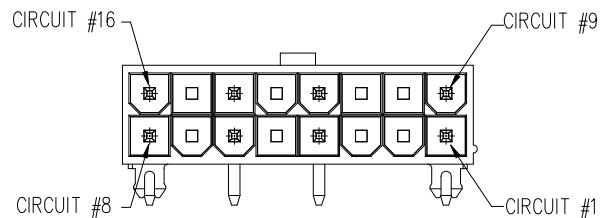
8 POS



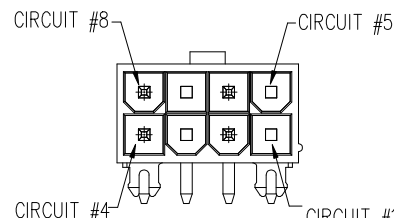
16 POS



24 POS



S1: CIRCUIT 2,3,5,7,10,11,13,15 REMOVED



S2: CIRCUIT 1,3,5,7 REMOVED

mat'l. code		surface <input checked="" type="checkbox"/> tolerance		projection		product family													
ltr		ecn no dr		tolerances unless otherwise specified		MINITEK PWR4.2 HCC													
				<table border="1"> <tr> <td rowspan="2">Linear</td> <td>X.X±0.4</td> </tr> <tr> <td>X.XX±0.30</td> </tr> </table>		Linear	X.X±0.4	X.XX±0.30	<table border="1"> <tr> <td>mm</td> <td>mm</td> </tr> <tr> <td>scale</td> <td>scale</td> </tr> </table>		mm	mm	scale	scale	title				
Linear	X.X±0.4																		
	X.XX±0.30																		
mm	mm																		
scale	scale																		
				<table border="1"> <tr> <td>dr</td> <td>KENNY TAI</td> <td>2014-08-12</td> </tr> <tr> <td>engr</td> <td>KENNY TAI</td> <td>2014-08-12</td> </tr> <tr> <td>chr</td> <td>KENNY TAI</td> <td>2014-08-12</td> </tr> <tr> <td>appd</td> <td>PM ZHENG</td> <td>2014-08-29</td> </tr> </table>		dr	KENNY TAI	2014-08-12	engr	KENNY TAI	2014-08-12	chr	KENNY TAI	2014-08-12	appd	PM ZHENG	2014-08-29	MINITEK PWR4.2 HIGH CURRENT HEADER	
dr	KENNY TAI	2014-08-12																	
engr	KENNY TAI	2014-08-12																	
chr	KENNY TAI	2014-08-12																	
appd	PM ZHENG	2014-08-29																	
				<table border="1"> <tr> <td>dwg no</td> <td>sheet 2 of 2</td> <td>size</td> </tr> <tr> <td></td> <td></td> <td>A4</td> </tr> </table>		dwg no	sheet 2 of 2	size			A4	DUAL ROW, R/A, DIP TYPE							
dwg no	sheet 2 of 2	size																	
		A4																	
				<table border="1"> <tr> <td>type</td> <td>Product Customer Drawing</td> </tr> </table>		type	Product Customer Drawing	10131318											
type	Product Customer Drawing																		
sheet index		revision sheet		F 1		F 2													





Компания «ЭлектроПласт» предлагает заключение долгосрочных отношений при поставках импортных электронных компонентов на взаимовыгодных условиях!

Наши преимущества:

- Оперативные поставки широкого спектра электронных компонентов отечественного и импортного производства напрямую от производителей и с крупнейших мировых складов;
- Поставка более 17-ти миллионов наименований электронных компонентов;
- Поставка сложных, дефицитных, либо снятых с производства позиций;
- Оперативные сроки поставки под заказ (от 5 рабочих дней);
- Экспресс доставка в любую точку России;
- Техническая поддержка проекта, помощь в подборе аналогов, поставка прототипов;
- Система менеджмента качества сертифицирована по Международному стандарту ISO 9001;
- Лицензия ФСБ на осуществление работ с использованием сведений, составляющих государственную тайну;
- Поставка специализированных компонентов (Xilinx, Altera, Analog Devices, Intersil, Interpoint, Microsemi, Aeroflex, Peregrine, Syfer, Eurofarad, Texas Instrument, Miteq, Cobham, E2V, MA-COM, Hittite, Mini-Circuits, General Dynamics и др.);

Помимо этого, одним из направлений компании «ЭлектроПласт» является направление «Источники питания». Мы предлагаем Вам помощь Конструкторского отдела:

- Подбор оптимального решения, техническое обоснование при выборе компонента;
- Подбор аналогов;
- Консультации по применению компонента;
- Поставка образцов и прототипов;
- Техническая поддержка проекта;
- Защита от снятия компонента с производства.



Как с нами связаться

Телефон: 8 (812) 309 58 32 (многоканальный)

Факс: 8 (812) 320-02-42

Электронная почта: org@eplast1.ru

Адрес: 198099, г. Санкт-Петербург, ул. Калинина, дом 2, корпус 4, литера А.