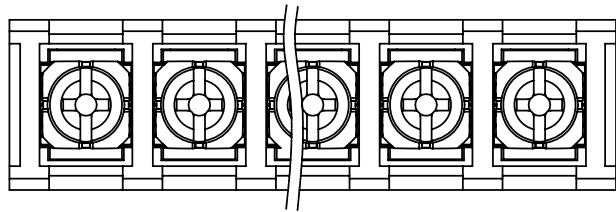


| SIGN | DATE | DESCRIPTION | APPROVER |
|------|----------|---|----------|
| △ | 3/30'09 | Structure changed | JODY |
| △ | 3/30'09 | Temperature changed from -40 ~105°C to -40 ~115°C | JODY |
| △ | 11/13'12 | Change the screw plating specification | Jacky |
| △ | 11/13'12 | Change the dimensional tolerance | Jacky |
| △ | 11/13'12 | Add the dimensional label | Jacky |

THIS IS CAD DRAWING, DO NOT REVISE MANUALLY!!!



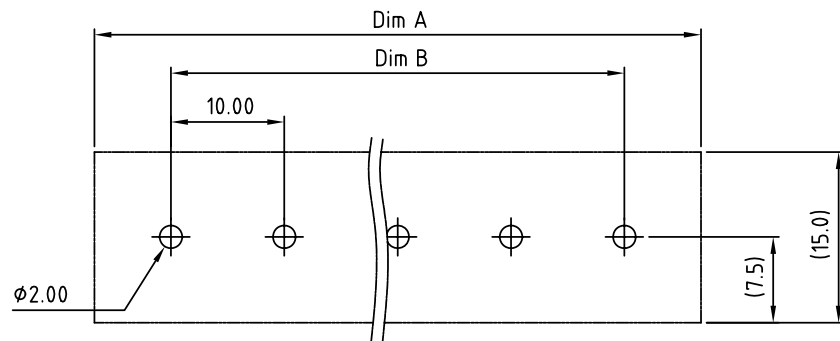
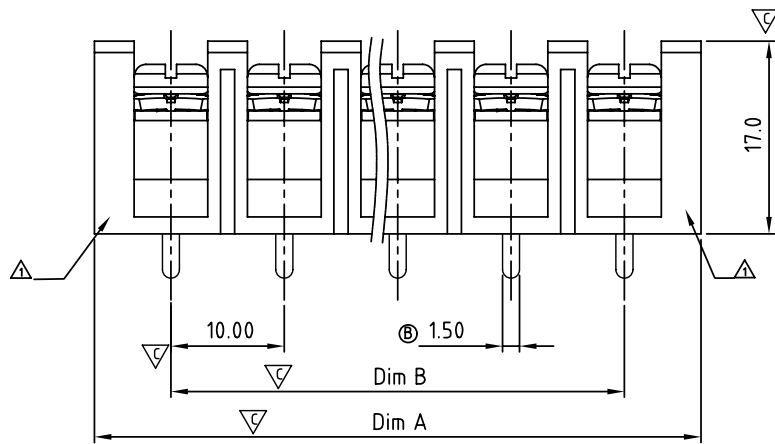
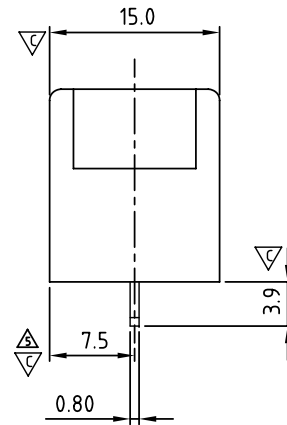
MATERIALS ELECTRICAL
 RATED VOLTAGE & CURRENT: 300 V, 20 A
 WITHSTAND VOLTAGE: AC 2000 V/Min
 INSULATION RESISTANCE: 1000 MΩ OR MORE AT DC 500 V
 OPERATING TEMPERATURE RANG: △ -40 °C ~ +115 °C
 SCREW TORQUE VALUE: 12Lb-In.
 WIRE RANGE: 22 - 12 AWG
 1) MOLDED PARTS: THERMOPLASTIC , UL 94 V-0 BLACK
 2) TERMINAL: BRASS, 0.8t, Tin PLATED
 3) TERMINAL SCREWS: STEEL, M3.5

APPROVAL: us
 Critical dimension: ▽
 PART NO.:

YK 601 xx 0 x x 00G

NO. OF POLES
 04: 4 POLES
 05: 5 POLES
 06: 6 POLES
 ...
 30: 30 POLES

G:RoHS compliant(lead<4%)
 in copper alloy
 MARK
 0: "@ " MARK
 1: "ANY " MARK
 TERMINAL & SCREW PLATED
 0: TERMINAL & SCREW: G/F
 △ 1: TERMINAL: G/F, SCREW: Zinc
 2: TERMINAL: Sn, SCREW: G/F
 △ 3: TERMINAL: Sn, SCREW: Zinc



P.C.B LAYOUT(Top View)

N=Number of contacts
 Dimension A&B

| | |
|-------|----------|
| DIM A | Nx10+3.5 |
| DIM B | (N-1)x10 |

| Poles | Tol. | Dim A&B |
|--------|------|---------|
| 4p | | ±0.20 |
| 5-10p | | ±0.30 |
| 11-24p | | ±0.40 |
| 25-30p | | ±0.50 |

| | | | | | | | | |
|---------------|--|--|---------------------|----------------------|--------------|--|-------------|---|
| ANYTEK | | | | CUSTOMER COPY | | | | |
| | | | | | | | | ALL RIGHTS RESERVED. REPRODUCTION OR ISSUE TO THIRD PARTIES IN ANY FORM WHATSOEVER IS NOT PERMITTED WITHOUT WRITTEN AUTHORITY FROM THE PROPRIETOR. PROPERTY OF ANYTEK TECHNOLOGY CO., LTD |
| TITLE | | YK-601 Without Flange& Cover Series(4-30P) | | | | | | |
| PART NO. | | YK601xx0xx00G | | | DWG NO. | | 8YK0002-601 | |
| APPROVED | | CHECKED | DESIGNED | DRAWN | CUST NO. | | Tolerance | |
| | | | Jacky 2012.11.13 | Jacky 2012.11.13 | | | X. | ±0.50 |
| | | | | | | | X.X | ±0.30 |
| | | | | | | | X.XX | ±0.10 |
| | | | | | | | X° | ±1° |
| | | | | | SHEET: 01/01 | | REV.: D | |



Компания «ЭлектроПласт» предлагает заключение долгосрочных отношений при поставках импортных электронных компонентов на взаимовыгодных условиях!

Наши преимущества:

- Оперативные поставки широкого спектра электронных компонентов отечественного и импортного производства напрямую от производителей и с крупнейших мировых складов;
- Поставка более 17-ти миллионов наименований электронных компонентов;
- Поставка сложных, дефицитных, либо снятых с производства позиций;
- Оперативные сроки поставки под заказ (от 5 рабочих дней);
- Экспресс доставка в любую точку России;
- Техническая поддержка проекта, помощь в подборе аналогов, поставка прототипов;
- Система менеджмента качества сертифицирована по Международному стандарту ISO 9001;
- Лицензия ФСБ на осуществление работ с использованием сведений, составляющих государственную тайну;
- Поставка специализированных компонентов (Xilinx, Altera, Analog Devices, Intersil, Interpoint, Microsemi, Aeroflex, Peregrine, Syfer, Eurofarad, Texas Instrument, Miteq, Cobham, E2V, MA-COM, Hittite, Mini-Circuits, General Dynamics и др.);

Помимо этого, одним из направлений компании «ЭлектроПласт» является направление «Источники питания». Мы предлагаем Вам помощь Конструкторского отдела:

- Подбор оптимального решения, техническое обоснование при выборе компонента;
- Подбор аналогов;
- Консультации по применению компонента;
- Поставка образцов и прототипов;
- Техническая поддержка проекта;
- Защита от снятия компонента с производства.



Как с нами связаться

Телефон: 8 (812) 309 58 32 (многоканальный)

Факс: 8 (812) 320-02-42

Электронная почта: org@eplast1.ru

Адрес: 198099, г. Санкт-Петербург, ул. Калинина, дом 2, корпус 4, литера А.