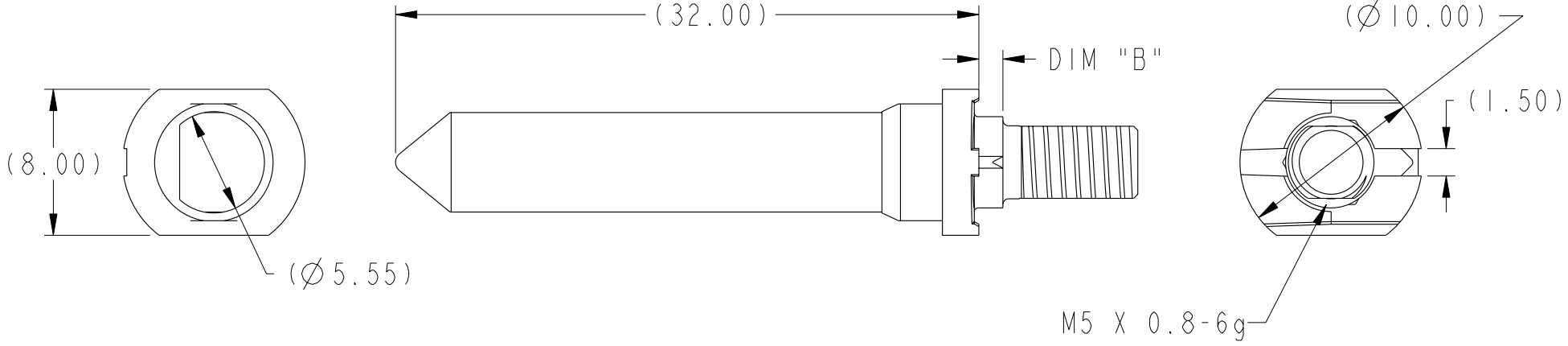
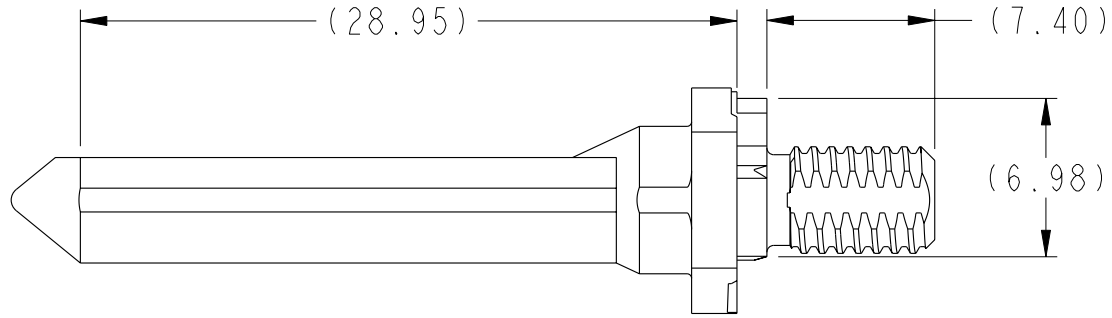


PRODUCT NUMBER
SEE TABLE, SHT 2



Copyright FCI.

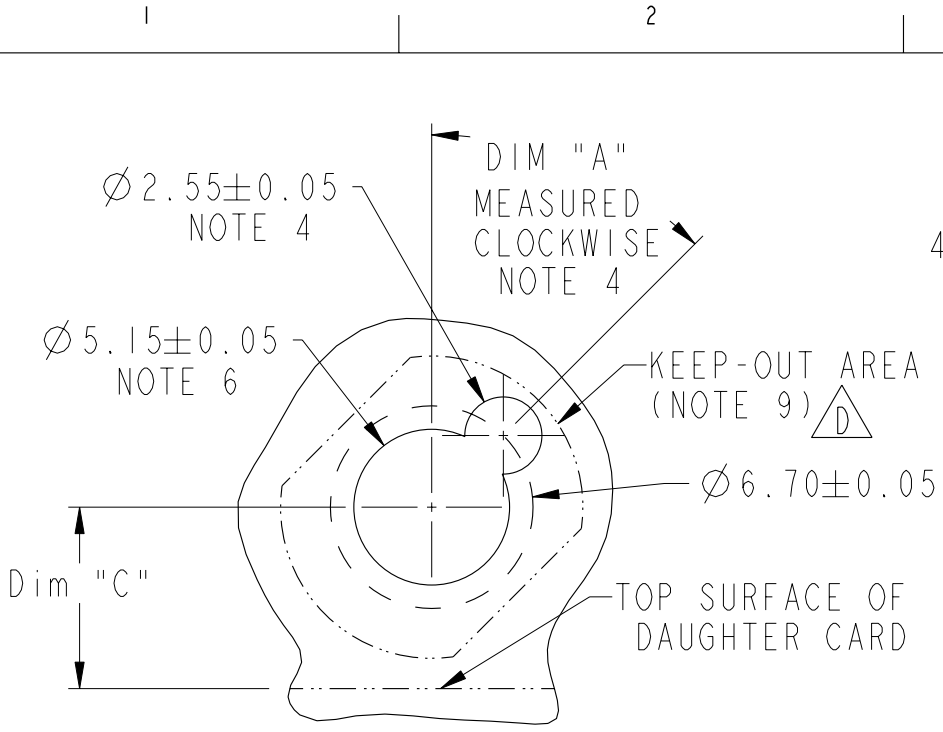
| rev | ecn no | dr | date |
|-----|----------|----|------------|
| A | V05-0103 | AR | 2005-01-27 |
| B | V05-0225 | AR | 2005-03-09 |
| C | V05-0262 | AR | 2005-03-29 |
| D | S08-0112 | CH | 2008-05-05 |
| - | - | - | - |
| - | - | - | - |
| - | - | - | - |

| | | | | |
|---------------------------------------|--------------|----------------------------------|--------------------------------------|------------------|
| www.fciconnect.com | | surface 3.200 ASME Y14.5 | tolerance std ASME Y14.5 | projection MM |
| TOLERANCES UNLESS OTHERWISE SPECIFIED | | ANGULAR | LINEAR | size A4 |
| Dr | A. RAISTRICK | 2004-08-03 | 0.X ±0.3 | Scale 3:1 |
| Eng | B. MARSHALL | 2004-08-03 | 0.XX ±0.10 | ECN NEW |
| Chr | C. H. TAN | 2008-05-05 | 0.XXX ±0.050 | Spec ref - |
| Appr | JOEY NG | 2008-05-05 | Product Affair/Marketing Accessories | |
| FCI | | 10.8mm GUIDE PIN, EXT. THREAD | | dwg no 10037910 |
| catalog no | | CUSTOMER | | Rev. D |
| | | sheet 1 of 3 | | |

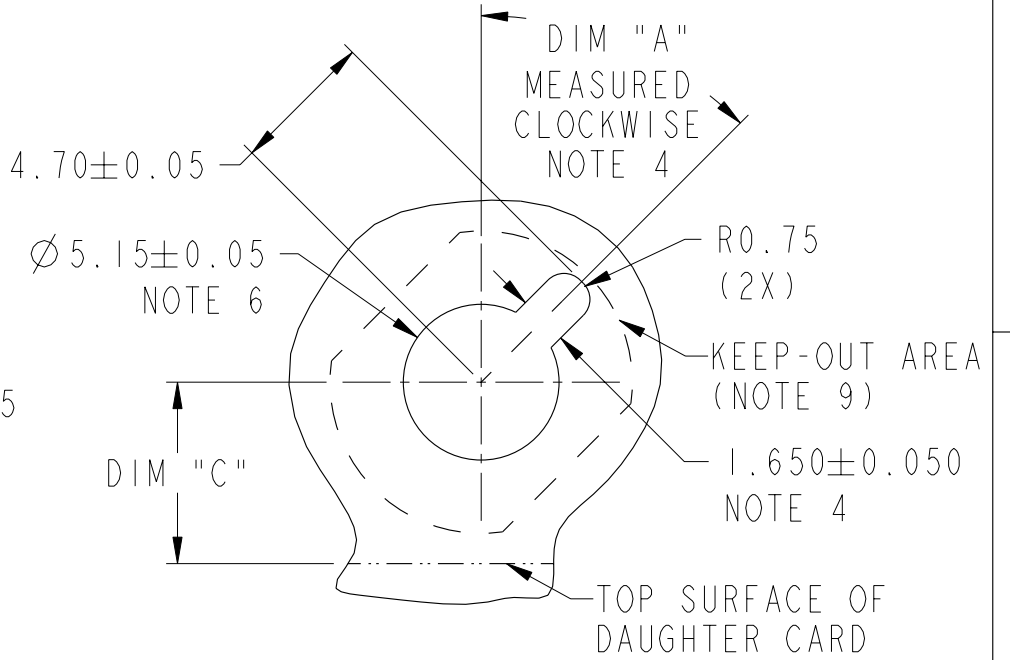
REV F - 2006-04-17



Copyright FCI.



RECOMMENDED PCB LAYOUT (DRILLING)
 NOTES 4, 5 & 6
 SCALE 4:1



RECOMMENDED PCB LAYOUT (MILLING)
 NOTE 4, 5 & 6
 SCALE 4:1

| 10.8 MM RECEPTACLE GUIDE MODULE NOTE 4 | DIM "A" |
|-------------------------------------------|---------|
| 10037912-1X1LF | 0° |
| 10037912-1X2LF | 45° |
| 10037912-1X3LF | 90° |
| 10037912-1X4LF | 135° |
| 10037912-1X5LF | 180° |
| 10037912-1X6LF | 225° |
| 10037912-1X7LF | 270° |
| 10037912-1X8LF | 315° |

| | | | |
|--|----------------------------------------|-----------------|--------------|
| | TITLE 10.8mm GUIDE PIN, EXT. THREAD | dwg no 10037910 | Rev. D |
| | catalog no - | CUSTOMER | sheet 2 of 3 |

REV F - 2006-04-17

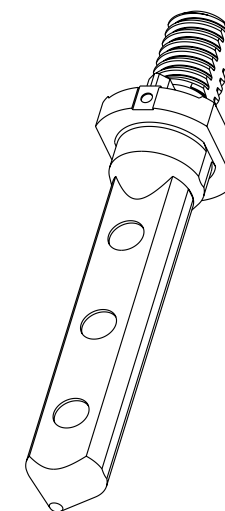
1


2

3


4

| PART NUMBER | DIM "B" | DIM "C" 4/5 PAIR | DIM "C" 2/3 PAIR |
|----------------|---------|---------------------|---------------------|
| 10037910-101LF | 1.32 | 6.00 | 4.50 |
| 10037910-102LF | 2.60 | 6.00 | 4.50 |
| 10037910-103LF | 4.20 | 6.00 | 4.50 |
| 10037910-104LF | 5.70 | 6.00 | 4.50 |
| 10037910-105LF | 7.30 | 6.00 | 4.50 |



1. MATERIAL: ZINC ALLOY
2. FINISH: ZINC YELLOW CHROMATE
3. APPLICATION SPECIFICATION: GS-20-045
- ④ KEY HOLE ORIENTATION (DIM "A") WILL BE DEFINED BY THE MATING RECEPTACLE GUIDE MODULE PART NUMBER - SEE TABLE (ORIENTATION SHOWN IS FOR 10037912-1X2LF)
- ⑤ REFER TO CUSTOMER DRAWING 10035911 FOR INFORMATION REGARDING PCB LAYOUT OF POWER AND GUIDE MODULES RELATIVE TO SIGNAL MODULES
- ⑥ THRU HOLE PLATING AND ANNULAR RINGS MUST BE ADDED IN APPLICATIONS THAT USE THE ESD GROUNDING OPTION. FINISHED HOLE SIZE IS THE SAME REGARDLESS OF PLATED BARREL OR NOT.
7. THIS PRODUCT MEETS EUROPEAN UNION DIRECTIVES AND OTHER COUNTRY REGULATIONS AS DESCRIBED IN GS-22-008.
8. PACKAGING MEETS GS-14-920 LEAD FREE LABELING SPECIFICATION.
- ⑨ KEEP OUT ZONE MATCH PROFILE OF SEATED GUIDE PIN, SEE SHEET 1 FOR REFERENCE DIMENSIONS OF GUIDE PIN OUTLINE.
- ⑩ A  SYMBOL WILL BE NEXT TO ANY DIMENSION, VIEW OR NOTE WHICH HAS BEEN MODIFIED WITH THE CURRENT DRAWING REVISION.



| | | | |
|---------------------------------------------------------------------------------------|-------------------------------------------|--------------------|--------------|
|  | title 10.8mm GUIDE PIN, EXT. THREAD | dwg no 10037910 | Rev. D |
| | catalog no - | CUSTOMER | sheet 3 of 3 |



Компания «ЭлектроПласт» предлагает заключение долгосрочных отношений при поставках импортных электронных компонентов на взаимовыгодных условиях!

Наши преимущества:

- Оперативные поставки широкого спектра электронных компонентов отечественного и импортного производства напрямую от производителей и с крупнейших мировых складов;
- Поставка более 17-ти миллионов наименований электронных компонентов;
- Поставка сложных, дефицитных, либо снятых с производства позиций;
- Оперативные сроки поставки под заказ (от 5 рабочих дней);
- Экспресс доставка в любую точку России;
- Техническая поддержка проекта, помощь в подборе аналогов, поставка прототипов;
- Система менеджмента качества сертифицирована по Международному стандарту ISO 9001;
- Лицензия ФСБ на осуществление работ с использованием сведений, составляющих государственную тайну;
- Поставка специализированных компонентов (Xilinx, Altera, Analog Devices, Intersil, Interpoint, Microsemi, Aeroflex, Peregrine, Syfer, Eurofarad, Texas Instrument, Miteq, Cobham, E2V, MA-COM, Hittite, Mini-Circuits, General Dynamics и др.);

Помимо этого, одним из направлений компании «ЭлектроПласт» является направление «Источники питания». Мы предлагаем Вам помощь Конструкторского отдела:

- Подбор оптимального решения, техническое обоснование при выборе компонента;
- Подбор аналогов;
- Консультации по применению компонента;
- Поставка образцов и прототипов;
- Техническая поддержка проекта;
- Защита от снятия компонента с производства.



Как с нами связаться

Телефон: 8 (812) 309 58 32 (многоканальный)

Факс: 8 (812) 320-02-42

Электронная почта: org@eplast1.ru

Адрес: 198099, г. Санкт-Петербург, ул. Калинина, дом 2, корпус 4, литера А.