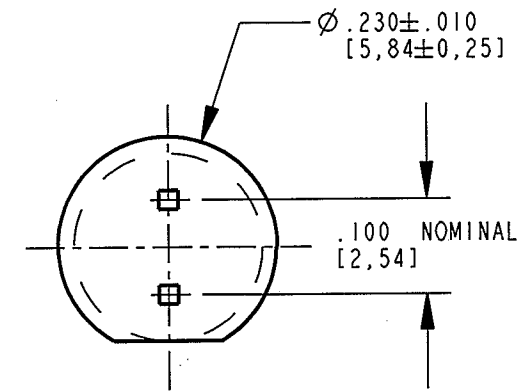
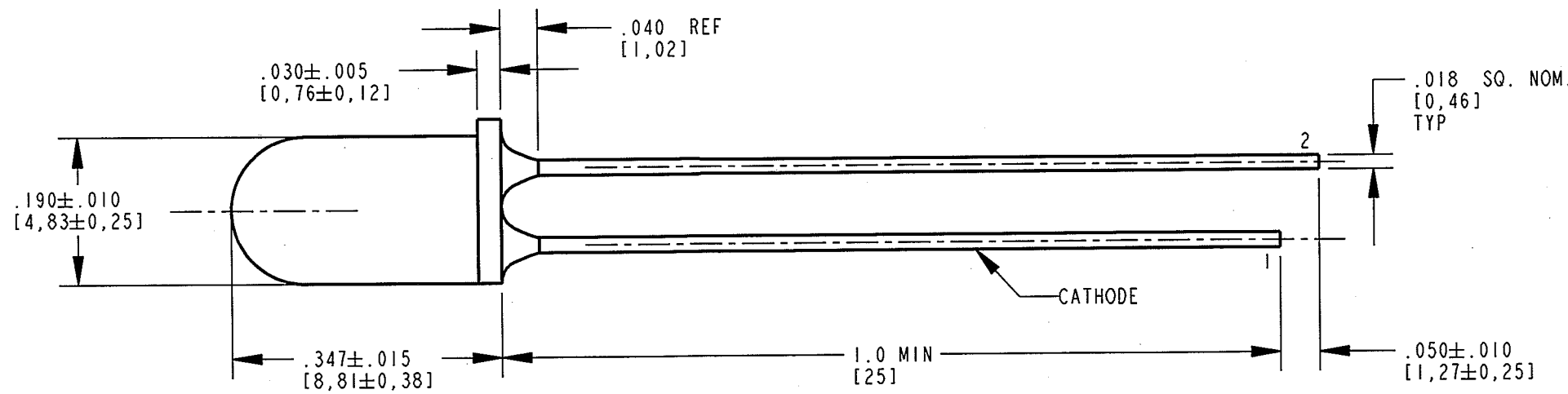


|                      |                  |
|----------------------|------------------|
| DIALIGHT PART NUMBER | LED & LENS COLOR |
| 521-9247F            | RED              |
| 521-9251F            | GREEN            |

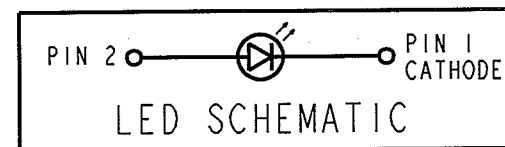
### RoHS COMPLIANT 521-92XXF

Part Numbers with the "F" suffix ending are RoHS Compliant.  
 For Example: 521-9251F  
 Packaging is marked with "RoHS Compliant" label or equivalent markings. Parts can be wave soldered, dip soldered or hand soldered using typical lead-free soldering process with max 260°C temp. for 5 sec.

| REV | ECN NO | REVISIONS  | DRN | CKD         | APP        | DATE            |
|-----|--------|--|-----|-------------|------------|-----------------|
| A   | ---    | NEW RELEASE  | KLJ | N.O.        | MES        | 10-31-08        |
| B   | ---    | "TINTED" EPOXY PACKAGE WAS "WATER CLEAR" IN ERROR. | KLJ | <i>n.o.</i> | <i>yej</i> | <i>11/15/09</i> |



| OPERATING CHARACTERISTICS AT 25°C AMBIENT |   |     |  |     |                      |                     |
|---|---|-----|--|-----|----------------------|---------------------|
| LED COLOR                                 | LUMINOUS INTENSITY @ I <sub>F</sub> = 10 mA (mcd) |     | FORWARD VOLTAGE @ I <sub>F</sub> = 10 mA (V) |     | PEAK WAVELENGTH (nm) | VIEWING ANGLE (DEG) |
|   | MIN   | TYP | MIN  | MAX | TYP                  | TYP                 |
| RED                                       | 25  | 60  | 2.2  | 3.0 | 635                  | 35                  |
| GREEN                                     | 25  | 70  | 2.3  | 3.0 | 565                  | 24                  |



**ATTENTION:**  
 OBSERVE PRECAUTIONS FOR  
 HANDLING ELECTROSTATIC  
 SENSITIVE DEVICES

| ABSOLUTE MAXIMUM RATINGS AT 25°C AMBIENT          | RED         | GREEN       | UNITS |
|---|-------------|-------------|-------|
| POWER DISSIPATION                                 | 135         | 135         | mW    |
| DC CURRENT  | 30          | 30          | mA    |
| PEAK OPERATING FORWARD CURRENT                    | 90          | 90          | mA    |
| PEAK TRANSIENT FORWARD CURRENT (10µs PULSE WIDTH) | 500         | 500         | mA    |
| DERATE LINEARLY FROM 25°C (50°C FOR YELLOW)       | 0.4         | 0.4         | mA/°C |
| REVERSE VOLTAGE (I <sub>R</sub> =100 µA)          | 5           | 5           | V     |
| STORAGE TEMPERATURE                               | -55 TO +100 |             | °C    |
| OPERATING TEMPERATURE                             | -55 TO +100 | -20 TO +100 | °C    |
| SOLDERING TEMPERATURE, 1/16" FROM BODY FOR 5 SEC  | 260         |             | °C    |

**NOTES:**

- LENS COLOR: TINTED, NON-DIFFUSED
- LEAD SPACING MEASURED NEAR EPOXY PACKAGE.
- PIN NUMBERS FOR REFERENCE ONLY, DESIGNATION NON-EXISTENT ON PART.
- DIALIGHT PART NUMBER: 521-9247F, 521-9251F.
- THIS ASSEMBLY CONTAINS ELECTROSTATIC DISCHARGE SENSITIVE DEVICES (ESDS). MAINTAIN ALL PRECAUTIONARY MEASURES DURING ASSEMBLY, HANDLING, AND STORAGE IN ACCORDANCE WITH IPC-A-610.

|   |  |     |
|---|--|-----|
| THIS DRAWING AND THE CONTENTS HEREIN ARE CONFIDENTIAL AND THE SOLE PROPERTY OF DIALIGHT. REPRODUCTION OF THIS DRAWING OR CONSTRUCTION OF ANY PARTS WITHIN THIS DRAWING ARE FORBIDDEN WITHOUT THE WRITTEN CONSENT OF DIALIGHT. |  |     |
| SCALE: 3.000  | DRAWING NUMBER                                     | REV |
| ALL DIM'S IN: INCHES (MM)   | C-17674  | B   |
| TOLERANCES: UNLESS OTHERWISE SPECIFIED  | TITLE Ø5mm TINTED, NON-DIFFUSED LED RoHS COMPLIANT |     |
| FRACTIONS: ±1/64  | MATERIAL   |     |
| DECIMALS (.XX): ±.01  | Dialight   |     |
| DECIMALS (.XXX): ±.005  | 1501 ROUTE 34 SOUTH FARMINGDALE, NJ 07727          |     |
| DECIMALS (.XXXX): ±.0005  | FSCM 83330   |     |
| ANGLES: ±1°   | SHEET 1 OF 1 FAMILY TABLE:                         |     |
| FINISH:   |  |     |



Компания «ЭлектроПласт» предлагает заключение долгосрочных отношений при поставках импортных электронных компонентов на взаимовыгодных условиях!

Наши преимущества:

- Оперативные поставки широкого спектра электронных компонентов отечественного и импортного производства напрямую от производителей и с крупнейших мировых складов;
- Поставка более 17-ти миллионов наименований электронных компонентов;
- Поставка сложных, дефицитных, либо снятых с производства позиций;
- Оперативные сроки поставки под заказ (от 5 рабочих дней);
- Экспресс доставка в любую точку России;
- Техническая поддержка проекта, помощь в подборе аналогов, поставка прототипов;
- Система менеджмента качества сертифицирована по Международному стандарту ISO 9001;
- Лицензия ФСБ на осуществление работ с использованием сведений, составляющих государственную тайну;
- Поставка специализированных компонентов (Xilinx, Altera, Analog Devices, Intersil, Interpoint, Microsemi, Aeroflex, Peregrine, Syfer, Eurofarad, Texas Instrument, Miteq, Cobham, E2V, MA-COM, Hittite, Mini-Circuits, General Dynamics и др.);

Помимо этого, одним из направлений компании «ЭлектроПласт» является направление «Источники питания». Мы предлагаем Вам помощь Конструкторского отдела:

- Подбор оптимального решения, техническое обоснование при выборе компонента;
- Подбор аналогов;
- Консультации по применению компонента;
- Поставка образцов и прототипов;
- Техническая поддержка проекта;
- Защита от снятия компонента с производства.



#### Как с нами связаться

**Телефон:** 8 (812) 309 58 32 (многоканальный)

**Факс:** 8 (812) 320-02-42

**Электронная почта:** [org@eplast1.ru](mailto:org@eplast1.ru)

**Адрес:** 198099, г. Санкт-Петербург, ул. Калинина, дом 2, корпус 4, литера А.