

APPROVED BY: *C. Westch* DATE: 4-30-92 REV: 6

SAFETY ORGANIZATION(S).
 THIS FILTER HAS BEEN FORMALLY RECOGNIZED, CERTIFIED OR APPROVED BY THE LISTED AGENCY. THEREFORE, ALL TEST/REQUIREMENTS SPECIFIED IN THE LATEST REVISION OF THE FOLLOWING AGENCY STANDARDS HAVE BEEN MET.

UL 1283
 CSA 22.2, NO. 0.0.4.8
 VDE 565-3, 625
 SEN 432901
 SEV 1055/TP1977/5.1.1

OPERATING SPECIFICATIONS.
 LINE VOLTAGE/CURRENT:

2 AMP., 120/250 VAC
 2 AMP./40°C, 250 VAC
 50-60HZ
 .25mA @ 120V 50HZ
 .40mA @ 250V 50HZ
 -10°C TO +40°C @ RATED CURRENT, I_r

IN AN AMBIENT, I_a, HIGHER THAN 40°C. THE MAXIMUM OPERATING CURRENT, I_o, IS AS FOLLOWS:

$$I_o = I_r \sqrt{\frac{85-I_a}{45}}$$

RELIABILITY SPECIFICATIONS.

STORAGE TEMPERATURE:
 -25°C TO +85°C
 HUMIDITY:
 21 DAYS @ 40°C 95% RH
 CURRENT OVERLOAD TEST:
 6 TIMES RATED CURRENT FOR 8 SECONDS

TEST SPECIFICATIONS.

INDUCTANCE:
 .75mH NOMINAL
 CAPACITANCE: (MEASURED @ 1 KHZ, 0.25 VAC MAX., 25°C ±1°C)
 .0028µF ±20%
 LINE TO GROUND:
 .047µF ±20%
 DISCHARGE RESISTOR:
 1.5 MΩ
 LINE/GROUND AND LINE/LINE
 INSULATION RESISTANCE
 (W/O DISCHARGE RESISTOR)
 6000 MΩ (MIN) AT 100 VDC
 20°C AND 50% RH

RECOMMENDED RECEIVING INSPECTION HIPOTL.

LINES TO GROUND,
 LINE TO LINE,
 2250 VDC FOR 1 MINUTE
 1450 VDC FOR 1 MINUTE

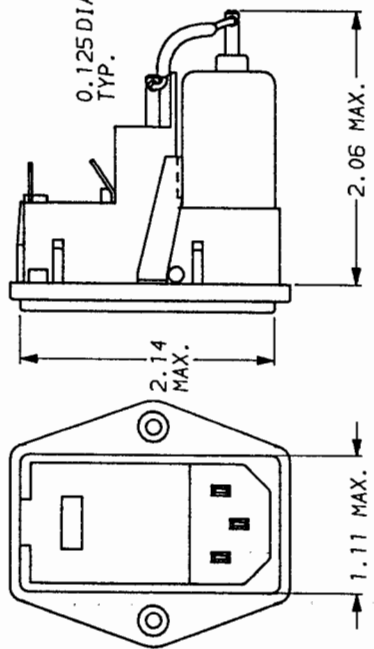
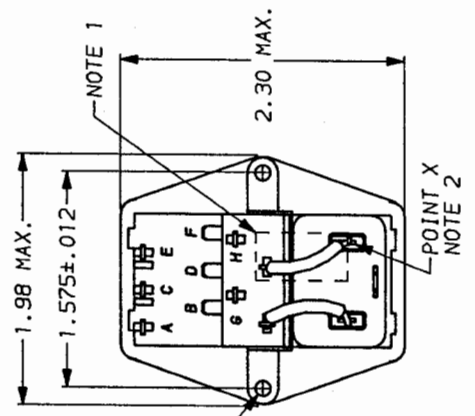
FILTER APPROVAL.
 THE BEST WAY TO SELECT AND QUALIFY A FILTER IS FOR YOUR ENGINEERING TO TEST THE UNIT IN YOUR EQUIPMENT.

TOLERANCE EXCEPT AS NOTED

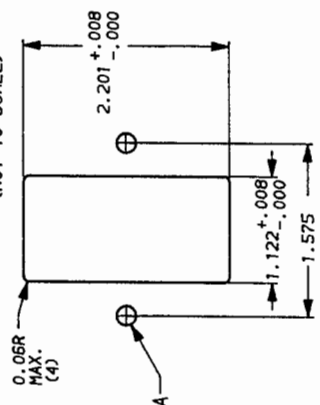
DECIMAL: .XXX .XX .X ANGLES
 ENGLISH: ±.025 ±.1
 METRIC: ±

MATERIAL: AS SUPPLIED

FINISH:

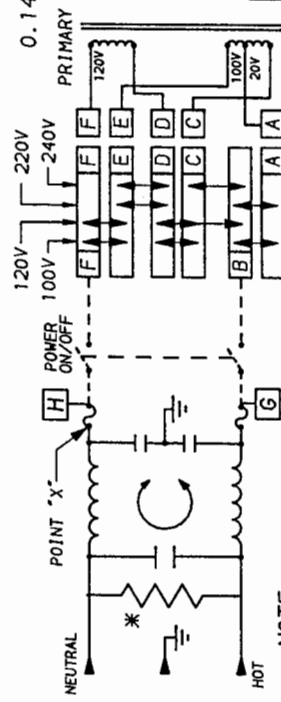


RECOMMENDED PANEL CUTOUT
 (NOT TO SCALE)



FREQUENCY MHZ	50Ω	15	10	5	3	2	1	0.5	0.3	0.2	0.1	0.05
COMMON	6	14	20	24	35	40	45	50	50	50	50	50
DIFF. dB	—	7	16	21	23	37	47	47	50	50	50	50

This document is proprietary to CORCOM INC. and is not to be reproduced nor used for manufacturing purposes except on CORCOM's order or prior written consent.



- NOTE:**
- PROVISION FOR DUAL EUROPEAN STYLE FUSING 2EDL4M ONLY.
 - 2EDL4 CONNECT JUMPER OR SWITCH FROM POINT X TO F AND FROM G TO B.

*RESISTOR ADDED TO PRODUCT BUILT AFTER 3-30-92 (9212).



LIBERTYVILLE, IL 60048

POWER LINE FILTER

SCALE: DATE: 3-12-87
 DRG. NO.: 2EDL4 & 2EDL4M
 REV: 6
 DESIGNED BY: LJD
 CHECKED BY: CFM

SECL-4-2EDL4M-08



Компания «ЭлектроПласт» предлагает заключение долгосрочных отношений при поставках импортных электронных компонентов на взаимовыгодных условиях!

Наши преимущества:

- Оперативные поставки широкого спектра электронных компонентов отечественного и импортного производства напрямую от производителей и с крупнейших мировых складов;
- Поставка более 17-ти миллионов наименований электронных компонентов;
- Поставка сложных, дефицитных, либо снятых с производства позиций;
- Оперативные сроки поставки под заказ (от 5 рабочих дней);
- Экспресс доставка в любую точку России;
- Техническая поддержка проекта, помощь в подборе аналогов, поставка прототипов;
- Система менеджмента качества сертифицирована по Международному стандарту ISO 9001;
- Лицензия ФСБ на осуществление работ с использованием сведений, составляющих государственную тайну;
- Поставка специализированных компонентов (Xilinx, Altera, Analog Devices, Intersil, Interpoint, Microsemi, Aeroflex, Peregrine, Syfer, Eurofarad, Texas Instrument, Miteq, Cobham, E2V, MA-COM, Hittite, Mini-Circuits, General Dynamics и др.);

Помимо этого, одним из направлений компании «ЭлектроПласт» является направление «Источники питания». Мы предлагаем Вам помощь Конструкторского отдела:

- Подбор оптимального решения, техническое обоснование при выборе компонента;
- Подбор аналогов;
- Консультации по применению компонента;
- Поставка образцов и прототипов;
- Техническая поддержка проекта;
- Защита от снятия компонента с производства.



Как с нами связаться

Телефон: 8 (812) 309 58 32 (многоканальный)

Факс: 8 (812) 320-02-42

Электронная почта: org@eplast1.ru

Адрес: 198099, г. Санкт-Петербург, ул. Калинина, дом 2, корпус 4, литера А.