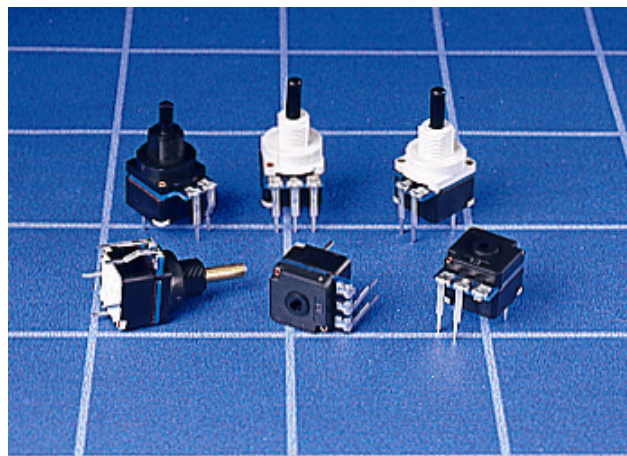


MDSP PUSH-PUSH POTENTIOMETER SWITCH

GENERAL ELECTRICAL & MECHANICAL SPECIFICATION

| | |
|-------------------------|--|
| Switch Rating: | 10A @ 250Vac (resistive) |
| Life: | >25,000 Cycles |
| Operating Temperature: | -25 ° C to +100 ° C |
| Proof Voltage: | 2,500Vac (Initial) |
| Insulation Resistance: | >999 M Ω @ 500Vdc (Initial) |
| Resistance Values: | 10K – 1.5M Ω |
| Track Rating: | 0.2W |
| Resistance Curve: | Linear |
| Switch Function: | 1- pole changeover |
| Switch Travel: | 3mm |
| Switch Operation Force: | 15N (Nominal) |
| Rotational angle: | 270° |
| Operating Torque: | 0.2-0.6Ncm (Standard) 0.8-1.5Ncm (Tactile version) |
| End Stop Torque: | 40Ncm (minimum) |
| Fixing Nut Torque: | 1.1Nm (maximum) |
| Perm. Axial Load: | 50N (maximum) |
| Spindle: | Polyamide 6.6 G.F. HB Rated |
| Housing: | Polyamide 6.6 G.F. V0 Rated |
| Terminals: | Switch: Brass CZ108 Sn Plated. Potentiometer : Mild Steel Sn plated |

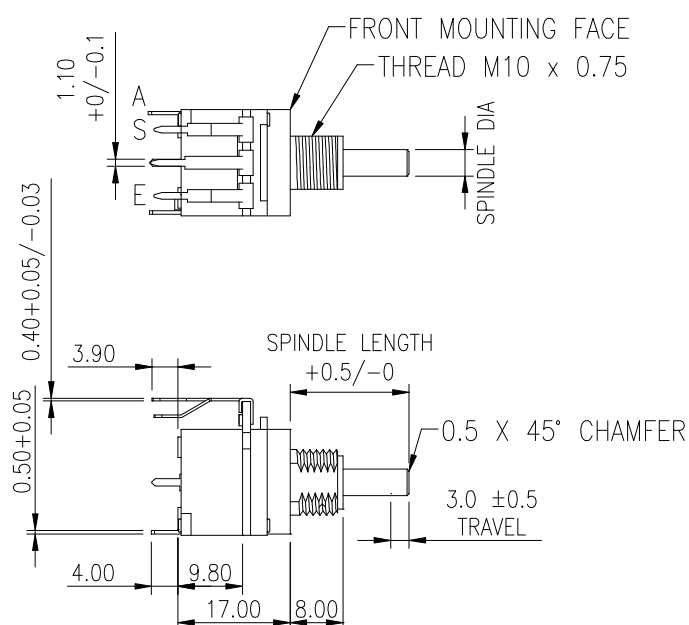
RoHS COMPLIANT



ENEC Approved to EN61058 by VDE

GENERAL FEATURES

- Made in UK.
- Push-Push switches with rotary potentiometer in common housing.
- Printed circuit terminals.
- Used in domestic lighting dimmer controls.
- Moulded components are in UL 94V-0 rated materials.
- Wide range of resistance values available.
- **Options also available include:-**
 - \varnothing 4.0 Metal spindle
 - Tactile Feel version (7.5° Index)
 - Alternate Switch forces available
 - AS & ES Termination available
 - Non-Linear
 - M10 x 1.0mm Bush Thread

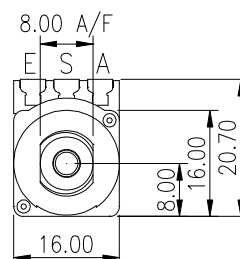


SPINDLE SIZES AVAILABLE

- 1 = \varnothing 4.0 +0/-0.03
- 2 = \varnothing 6.0 +0.00/-0.03

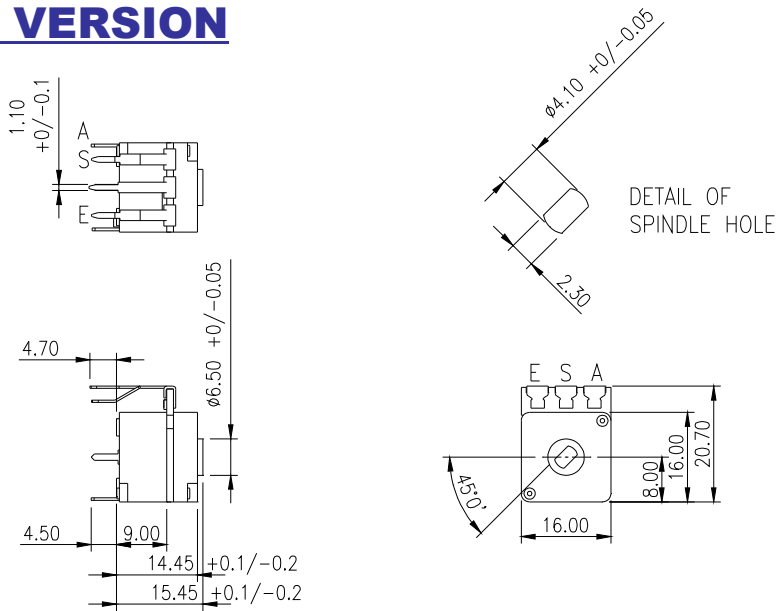
CLOCKWISE ROTATION

- 0 – max Ohms = AS
- Max – 0 Ohms = ES

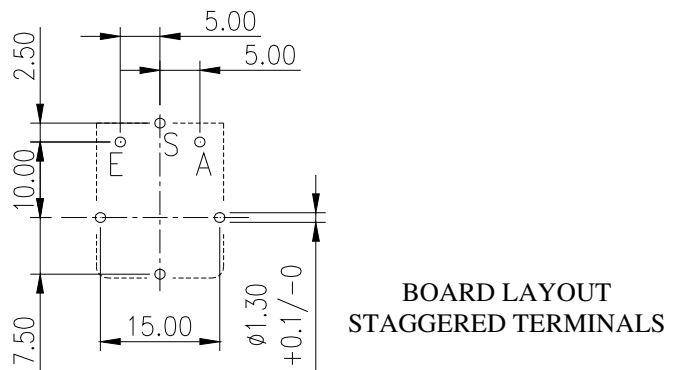
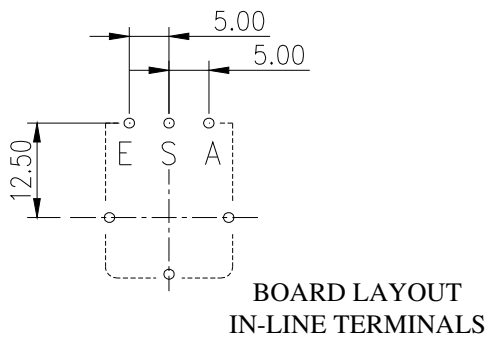


MDSP PUSH BUTTON DIMMER SWITCHES

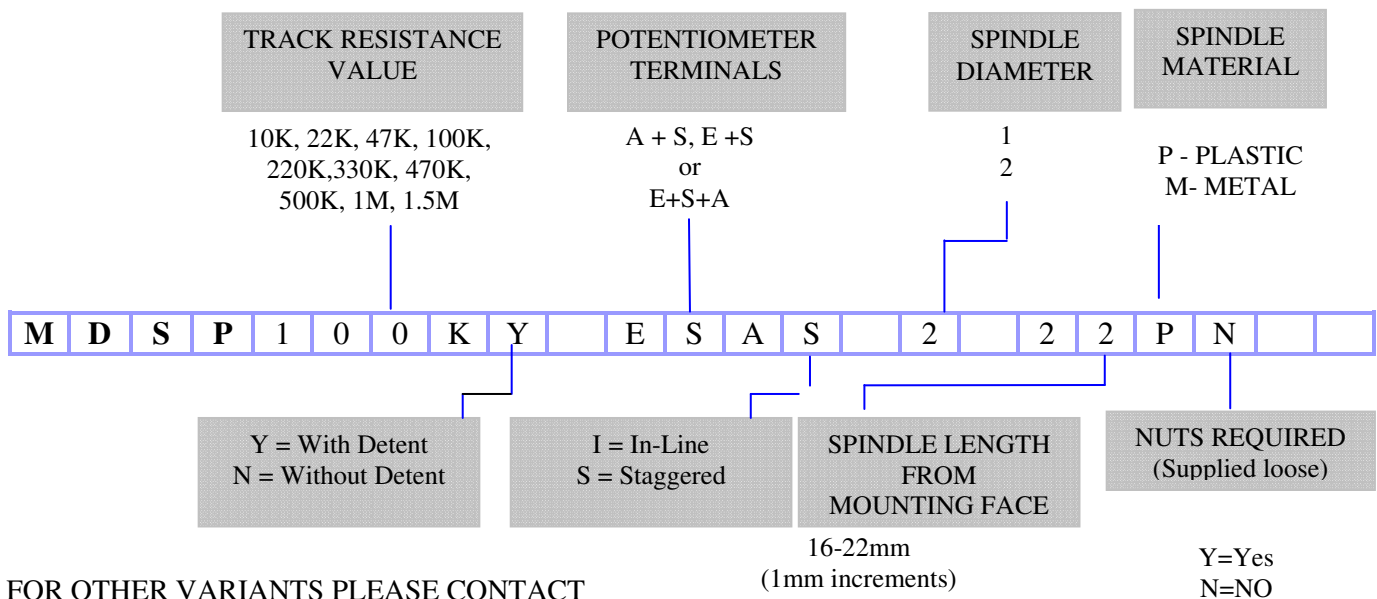
NO BUSH VERSION



TYPICAL PCB LAYOUT



ORDERING CODE



FOR OTHER VARIANTS PLEASE CONTACT OUR SALES OFFICE.



Компания «ЭлектроПласт» предлагает заключение долгосрочных отношений при поставках импортных электронных компонентов на взаимовыгодных условиях!

Наши преимущества:

- Оперативные поставки широкого спектра электронных компонентов отечественного и импортного производства напрямую от производителей и с крупнейших мировых складов;
- Поставка более 17-ти миллионов наименований электронных компонентов;
- Поставка сложных, дефицитных, либо снятых с производства позиций;
- Оперативные сроки поставки под заказ (от 5 рабочих дней);
- Экспресс доставка в любую точку России;
- Техническая поддержка проекта, помощь в подборе аналогов, поставка прототипов;
- Система менеджмента качества сертифицирована по Международному стандарту ISO 9001;
- Лицензия ФСБ на осуществление работ с использованием сведений, составляющих государственную тайну;
- Поставка специализированных компонентов (Xilinx, Altera, Analog Devices, Intersil, Interpoint, Microsemi, Aeroflex, Peregrine, Syfer, Eurofarad, Texas Instrument, Miteq, Cobham, E2V, MA-COM, Hittite, Mini-Circuits, General Dynamics и др.);

Помимо этого, одним из направлений компании «ЭлектроПласт» является направление «Источники питания». Мы предлагаем Вам помощь Конструкторского отдела:

- Подбор оптимального решения, техническое обоснование при выборе компонента;
- Подбор аналогов;
- Консультации по применению компонента;
- Поставка образцов и прототипов;
- Техническая поддержка проекта;
- Защита от снятия компонента с производства.



Как с нами связаться

Телефон: 8 (812) 309 58 32 (многоканальный)

Факс: 8 (812) 320-02-42

Электронная почта: org@eplast1.ru

Адрес: 198099, г. Санкт-Петербург, ул. Калинина, дом 2, корпус 4, литера А.