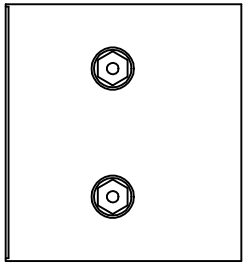
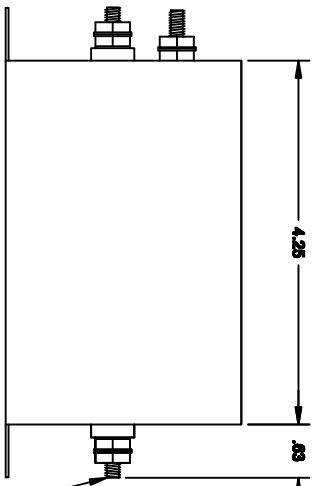
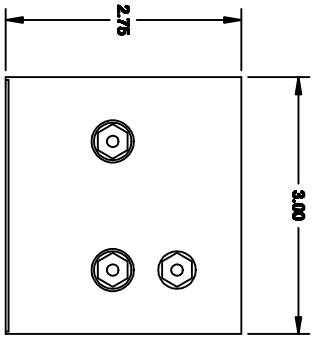
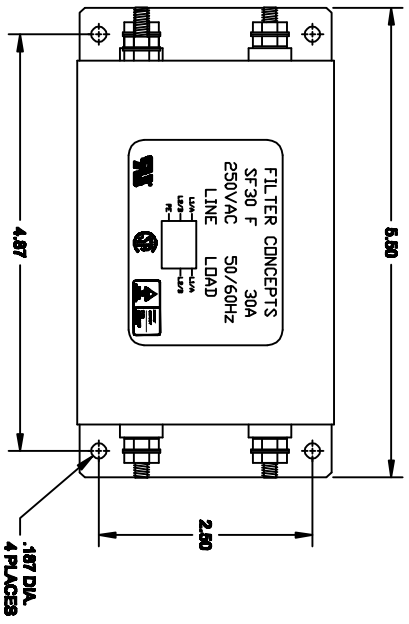


REVISION			
LTR	DESCRIPTION	DATE	APPROVED
A	INITIAL RELEASE	02-19-03	LE

SPECIFICATIONS

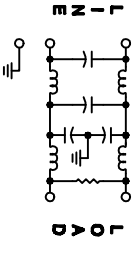
1. CASE: 22 GA. (0.80) CR8, TIN PLATED
2. RATED CURRENT: 30A
3. RATED VOLTAGE: 250VAC, 50/60HZ
4. TEST VOLTAGE: LINE TO LINE: 1.7KVDC
LINE TO GROUND: 2.8KVDC
5. LEAKAGE CURRENT: 1.0mA @ 250VAC, 60Hz



INSERTION LOSS (50 Ω TYPICAL)

	.05 MHz	.15 MHz	.50 MHz	1.5 MHz	5.0 MHz	20 MHz
L/L	18 db	50 db	65 db	50 db	50 db	55 db
L/G	8 db	45 db	65 db	65 db	55 db	45 db

SCHEMATIC



APPLICATION	USED ON

ALL DIMENSIONS UNLESS OTHERWISE SPECIFIED DIMENSIONS ARE IN INCHES TOLERANCES ARE: FINISHES: DECIMALS ANGLES & XX (.0005) & MATERIAL: 3003 H14	CONTRACT NO. APPROVALS DATE
DRAWN: QUANG TRINH CHECKED: DANH VIUONG DATE: 02-19-03	FINISH:

FILTER CONCEPTS INC.			
APPLICATION DRAWING			
SF30 F FILTER			
SIZE: B	CODE IDENT. NO.:	DRAWING NO.:	7665
SCALE: 3/4"		SHEET: 1	OF: 1



Компания «ЭлектроПласт» предлагает заключение долгосрочных отношений при поставках импортных электронных компонентов на взаимовыгодных условиях!

Наши преимущества:

- Оперативные поставки широкого спектра электронных компонентов отечественного и импортного производства напрямую от производителей и с крупнейших мировых складов;
- Поставка более 17-ти миллионов наименований электронных компонентов;
- Поставка сложных, дефицитных, либо снятых с производства позиций;
- Оперативные сроки поставки под заказ (от 5 рабочих дней);
- Экспресс доставка в любую точку России;
- Техническая поддержка проекта, помощь в подборе аналогов, поставка прототипов;
- Система менеджмента качества сертифицирована по Международному стандарту ISO 9001;
- Лицензия ФСБ на осуществление работ с использованием сведений, составляющих государственную тайну;
- Поставка специализированных компонентов (Xilinx, Altera, Analog Devices, Intersil, Interpoint, Microsemi, Aeroflex, Peregrine, Syfer, Eurofarad, Texas Instrument, Miteq, Cobham, E2V, MA-COM, Hittite, Mini-Circuits, General Dynamics и др.);

Помимо этого, одним из направлений компании «ЭлектроПласт» является направление «Источники питания». Мы предлагаем Вам помощь Конструкторского отдела:

- Подбор оптимального решения, техническое обоснование при выборе компонента;
- Подбор аналогов;
- Консультации по применению компонента;
- Поставка образцов и прототипов;
- Техническая поддержка проекта;
- Защита от снятия компонента с производства.



Как с нами связаться

Телефон: 8 (812) 309 58 32 (многоканальный)

Факс: 8 (812) 320-02-42

Электронная почта: org@eplast1.ru

Адрес: 198099, г. Санкт-Петербург, ул. Калинина, дом 2, корпус 4, литера А.