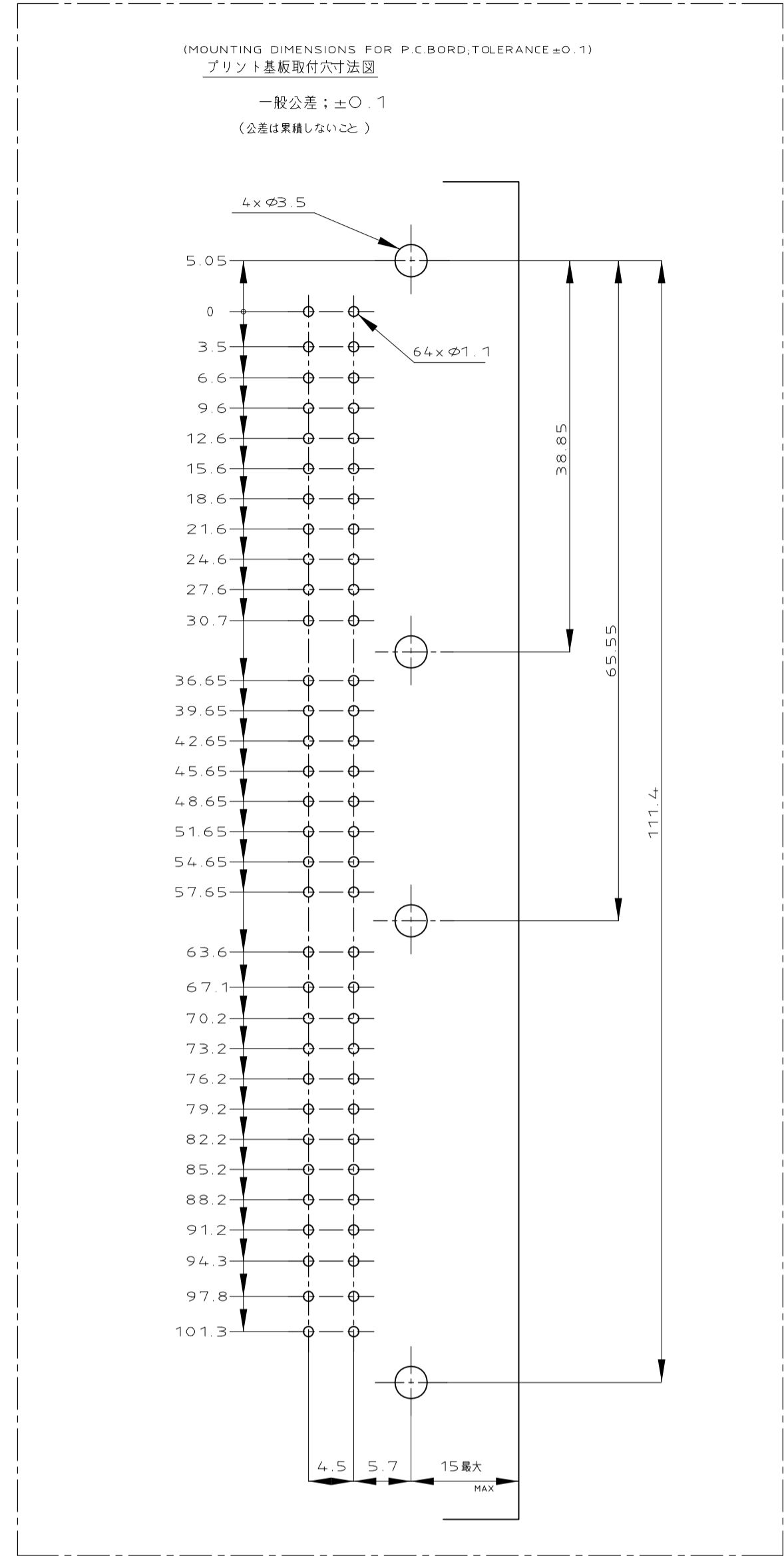
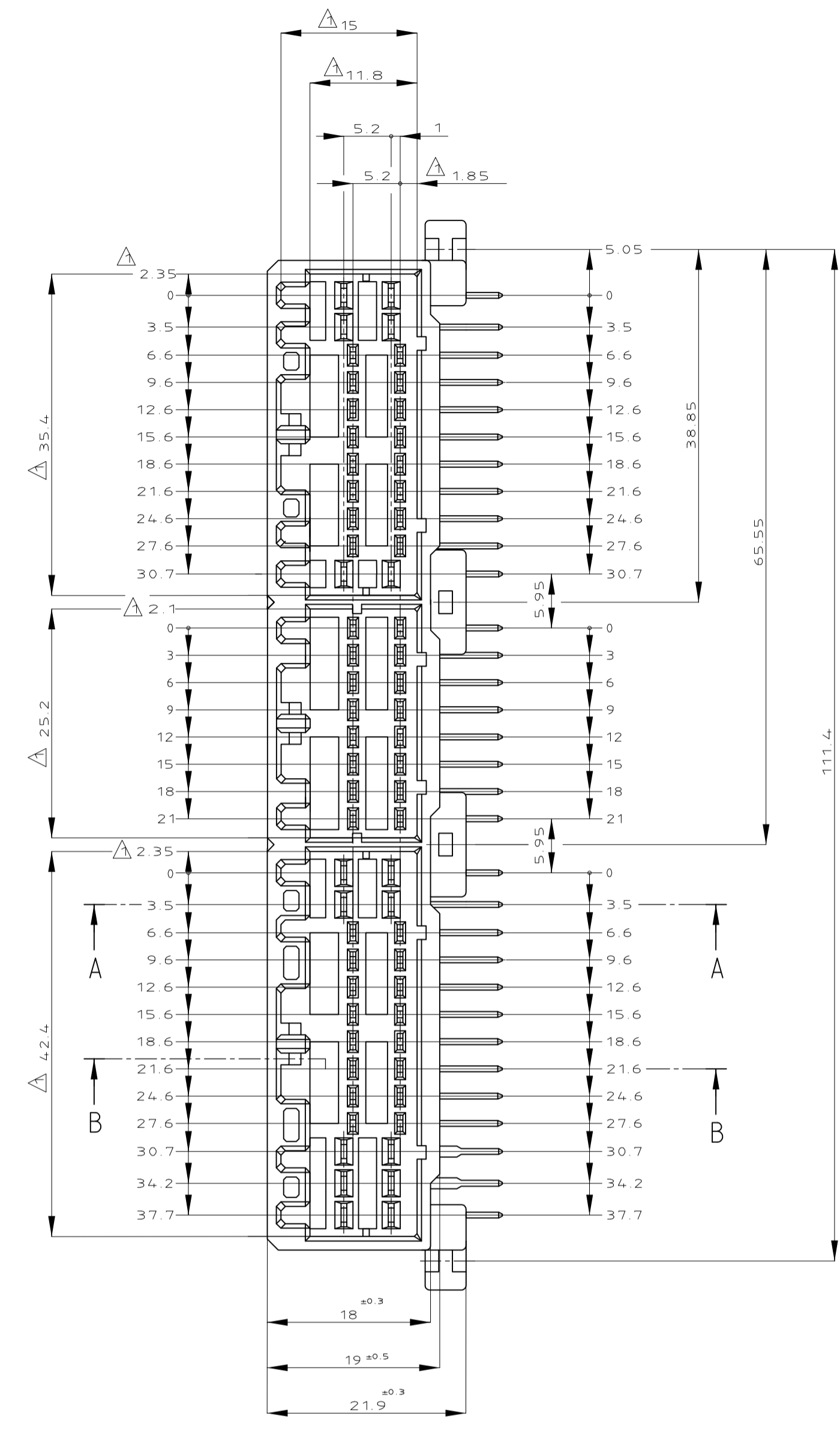
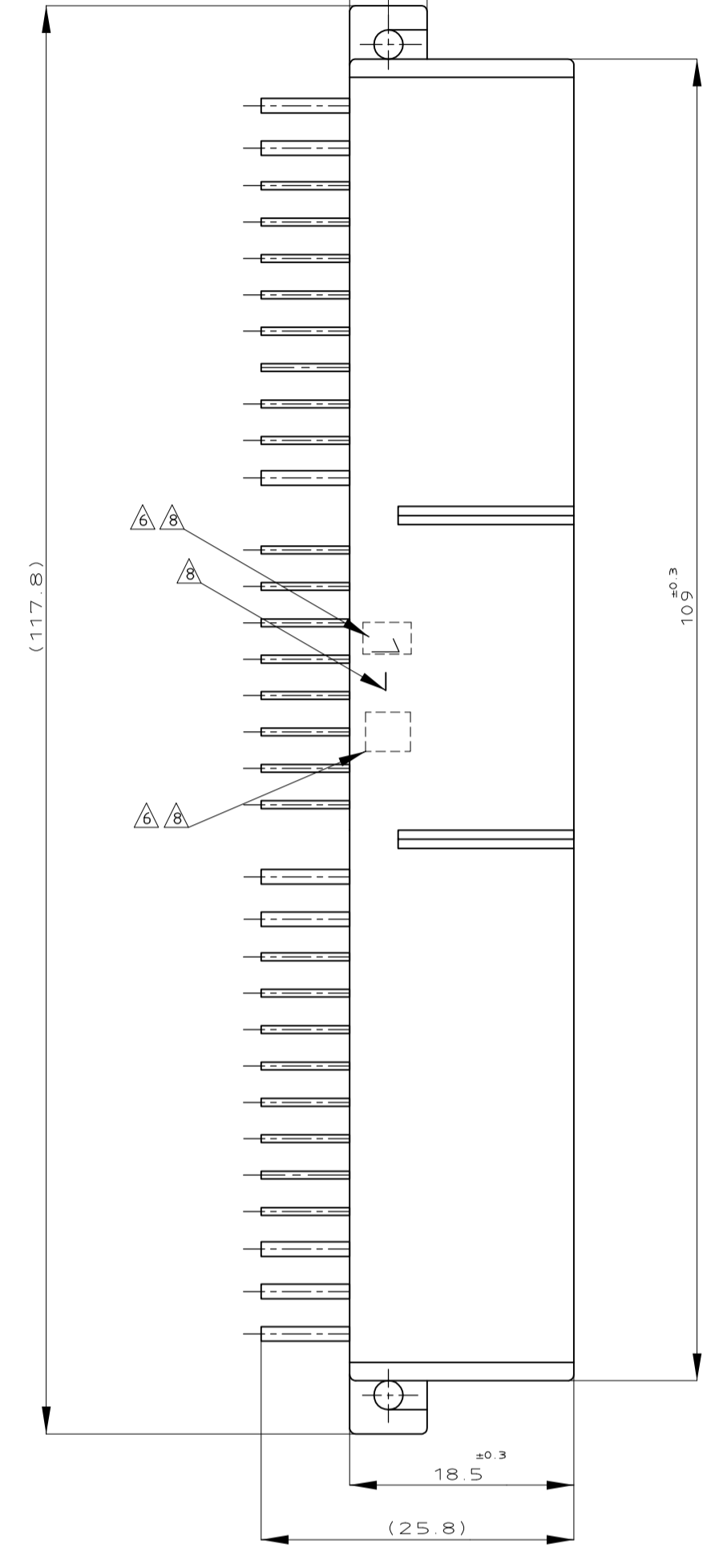
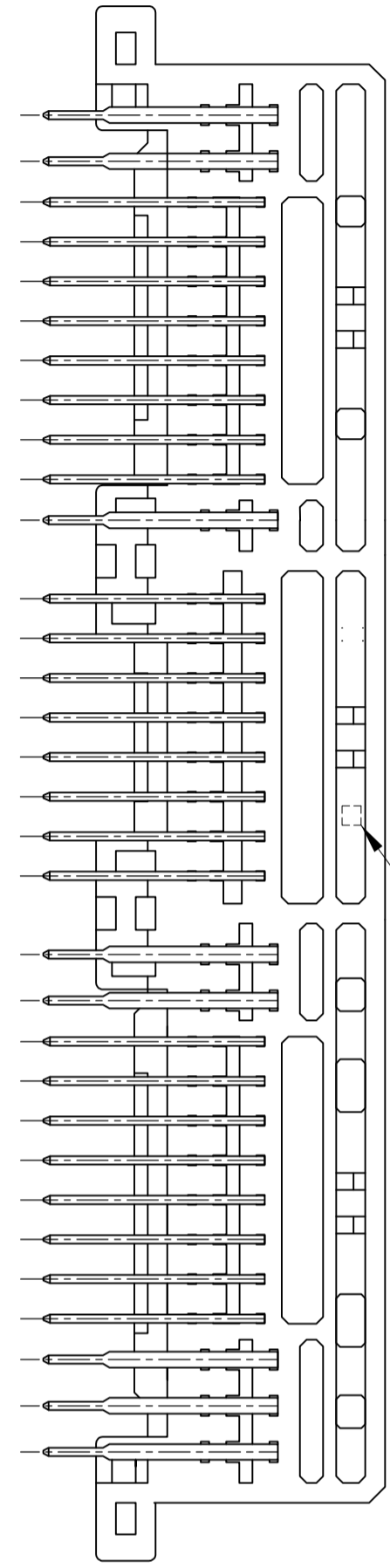
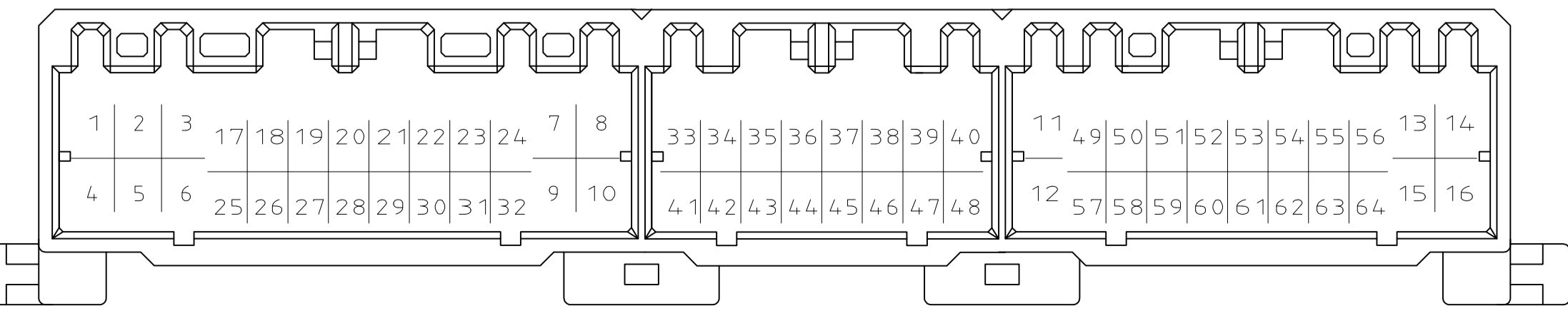
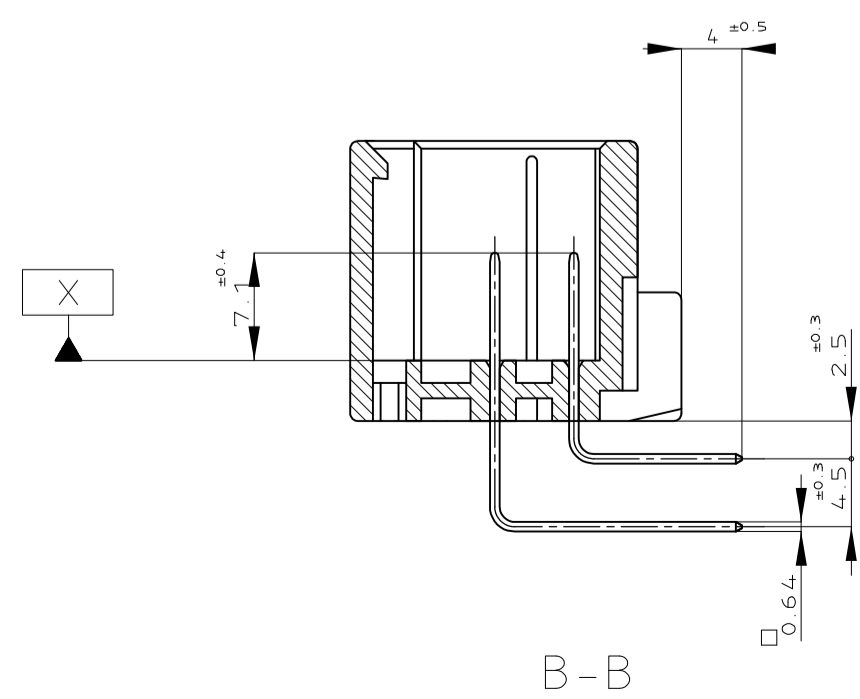
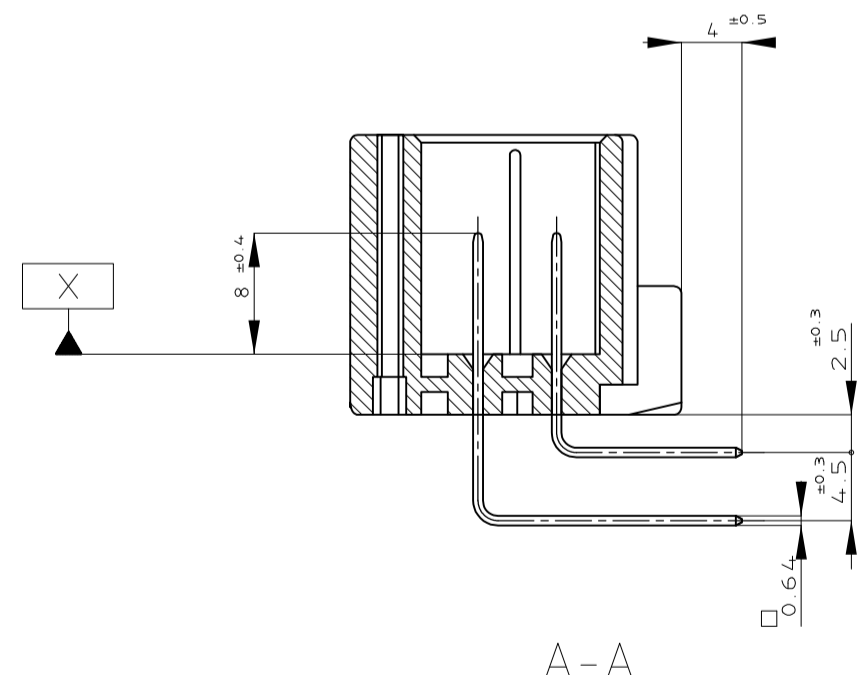


REVISED		DATE	BY	APPV
REV	DESCRIPTION			
H3	REVISED	06APR15	KF	RK



- 1 MUST BE KEPT BETWEEN [X] AND 2
- △ THE MATING PLUG HSG.PART NUMBER : 174516,174515,174514, 917992, 917989, 917981
- 3 RECOMMENDED MOUNTING SCREW,3mmDIA,6mmLENGTH(MAX) PAN HEAD,CLASS 2 TAPPING SCREW SPECIFIED IN JIS B1115,B1122 (TIGHTENING TORQUE,0.4N·m MAX.)
- 4 APPLICABLE PRODUCT SPEC NO.108-5280, 108-5342
- △ CIRCUIT NUMBER
 POWER CIRCUIT NO.①~⑫
 SIGNAL CIRCUIT NO.⑬~⑳
- △ INDICATED PREFIX AND ID MARK OF PRODUCT P/N BY COLOR HOT MARK
- △ PCB SIDE OF GOLD PLATING TAB IS TIN PLATE
- △ USING "X"REPLACE "-"(P/N MARK) EXAMPLE "1XD"

- △ [X]面から2mmの範囲で測定
- 2 推奨相手ハウジング型 174516, 174515, 174514, 917992, 917989, 917981
- 3 推奨取付ねじ; JIS B1115,B1122 カンナねじ、なべ2種 呼び径3、長さ6mm以下(締付けトルク:0.4N·m以下)
- 4 適用製品規格番号: 108-5280, 108-5342
- △ 回路番号; 下図参照のこと
 パワー回路 ①~⑫
 シグナル回路 ⑬~⑳
- △ 適用製品型番のアフィックス及びIDマークを カラーホットマークにて表示
- △ 全メッキタブは、基板側に銅メッキを行う
- △ P/N 177609-2に限り、ホットマークに“-”(P/N MARK)ではなく“X”を使用する 例 1XD



Color	Finish	Plating	Lead	Material	Part No.	Color	Part No.
58- BLACK	SELECTIVE-TIN (MATTE)	SELECTIVE GOLD x 8	PRE-TIN x 56	---	22,23,29~31,34,39,44~47	NATURAL	8-5177609-1
55- WHITE	SELECTIVE-TIN (MATTE)	SELECTIVE GOLD x 11	PRE-TIN x 53	---	24,31,32,34,39, 42,44,46~48,57	GRAY	5-5177609-6
54- WHITE	SELECTIVE-TIN (MATTE)	SELECTIVE GOLD x 25	PRE-TIN x 39	---	21~32,34~40,43~48	GRAY	4-5177609-6
54- BLACK	SELECTIVE-TIN (MATTE)	SELECTIVE GOLD x 25	PRE-TIN x 39	---	21~32,34~40,43~48	NATURAL	4-5177609-1
53- BLACK	SELECTIVE-TIN (MATTE)	SELECTIVE GOLD x 10	PRE-TIN x 54	---	33~40,49,50	YELLOW	3-5177609-7
52- WHITE	SELECTIVE-TIN (MATTE)	SELECTIVE GOLD x 18	PRE-TIN x 46	7~9	20,24,28~30,35, 37~40,41,43,46~48	GRAY	2-5177609-6
50- WHITE	SELECTIVE-TIN (MATTE)	SELECTIVE GOLD x 11	PRE-TIN x 53	---	21~24,26,27,31,37~40	LIGHT GRAY	5177609-1
9- BLACK	TIN-LEAD	SELECTIVE GOLD x 5	PRE-TIN x 59	---	38,40,50,54,56	NATURAL	9-177609-1
8- BLACK	TIN-LEAD	SELECTIVE GOLD x 8	PRE-TIN x 56	---	22,23,29~31,34,39,44~47	NATURAL	8-177609-1
7- BLACK	TIN-LEAD	SELECTIVE GOLD x 8	PRE-TIN x 53	---	24,37,39,40,43~45,47	NATURAL	7-177609-1
6- WHITE	TIN-LEAD	SELECTIVE GOLD x 9	PRE-TIN x 55	---	24,31,32,39,44~47,52	GRAY	6-177609-6
5- WHITE	TIN-LEAD	SELECTIVE GOLD x 11	PRE-TIN x 53	---	24,31,32,34,39, 42,44,46~48,57	GRAY	5-177609-6
4- WHITE	TIN-LEAD	SELECTIVE GOLD x 25	PRE-TIN x 39	---	21~32,34~40,43~48	GRAY	4-177609-6
4- WHITE	TIN-LEAD	SELECTIVE GOLD x 25	PRE-TIN x 39	---	21~32,34~40,43~48	BLACK	4-177609-2
4- BLACK	TIN-LEAD	SELECTIVE GOLD x 25	PRE-TIN x 39	---	21~32,34~40,43~48	NATURAL	4-177609-1
3- BLACK	TIN-LEAD	SELECTIVE GOLD x 10	PRE-TIN x 54	---	33~40,49,50	YELLOW	3-177609-7
2- BLACK	TIN-LEAD	SELECTIVE GOLD x 18	PRE-TIN x 46	7~9	20,24,28~30,35, 37~40,41,43,46~48	GRAY	2-177609-6
1X WHITE	TIN-LEAD	SELECTIVE GOLD x 11	PRE-TIN x 53	---	21~24,26,27,31,37~40	LIGHT GRAY	177609-2
0- WHITE	TIN-LEAD	SELECTIVE GOLD x 11	PRE-TIN x 53	---	21~24,26,27,31,37~40	LIGHT GRAY	177609-1

THIS DRAWING IS A CONTROLLED DOCUMENT. DIN K. FURUYAMA 30JAN02
 C/K. H. YAMAGAMI 31JAN02
 APV. H. YAMAGAMI 31JAN02

PRODUCT SPEC NOTE

APPLICABLE SPEC 取付適用規格

MATERIAL PBT, BRASS FINISH 仕上 SEE TABLE WEIGHT 28.4 g

SIZE A1 CASE CODE 00779 DRAWING NO. 177609

CUSTOMER DRAWING SCALE 2:1 SHEET 1 of 1 REV. H3



Компания «ЭлектроПласт» предлагает заключение долгосрочных отношений при поставках импортных электронных компонентов на взаимовыгодных условиях!

Наши преимущества:

- Оперативные поставки широкого спектра электронных компонентов отечественного и импортного производства напрямую от производителей и с крупнейших мировых складов;
- Поставка более 17-ти миллионов наименований электронных компонентов;
- Поставка сложных, дефицитных, либо снятых с производства позиций;
- Оперативные сроки поставки под заказ (от 5 рабочих дней);
- Экспресс доставка в любую точку России;
- Техническая поддержка проекта, помощь в подборе аналогов, поставка прототипов;
- Система менеджмента качества сертифицирована по Международному стандарту ISO 9001;
- Лицензия ФСБ на осуществление работ с использованием сведений, составляющих государственную тайну;
- Поставка специализированных компонентов (Xilinx, Altera, Analog Devices, Intersil, Interpoint, Microsemi, Aeroflex, Peregrine, Syfer, Eurofarad, Texas Instrument, Miteq, Cobham, E2V, MA-COM, Hittite, Mini-Circuits, General Dynamics и др.);

Помимо этого, одним из направлений компании «ЭлектроПласт» является направление «Источники питания». Мы предлагаем Вам помощь Конструкторского отдела:

- Подбор оптимального решения, техническое обоснование при выборе компонента;
- Подбор аналогов;
- Консультации по применению компонента;
- Поставка образцов и прототипов;
- Техническая поддержка проекта;
- Защита от снятия компонента с производства.



Как с нами связаться

Телефон: 8 (812) 309 58 32 (многоканальный)

Факс: 8 (812) 320-02-42

Электронная почта: org@eplast1.ru

Адрес: 198099, г. Санкт-Петербург, ул. Калинина, дом 2, корпус 4, литера А.