

HPF-18-01-T-S

HPF-10-02-T-S

HPF SERIES

(5.08 mm) .200"

POWER SOCKETS

SPECIFICATIONS

For complete specifications and recommended PCB layouts see www.samtec.com?HPF

Insulator Material:

Black LCP

Contact Material:

BeCu

Plating:

Sn over

50 μ" (1.27 μm) Ni

Operating Temp Range:

-55 °C to +105 °C

Voltage Rating:

850 VAC/1200 VDC

Insertion Depth:

(3.68 mm) .145" to (8.26 mm)

.325" (.368" (9.35 mm) plus

board thickness minimum for

bottom entry)

Wiping Distance:

(0.38 mm) .015"

Standard Creepage:

(2.82 mm) .111" (without -LC)

(1.38 mm) .054" (with -LC)

Standard Clearance:

(2.5 mm) .098" (without -LC)

(1.05 mm) .041" (with -LC)

Lead-Free Solderable:

Yes

SMT Lead Coplanarity:

(0.15 mm) .006" max (02-10)*

(0.20 mm) .008" max (11-20)*

*(.004" stencil solution

may be available; contact

IPG@samtec.com)

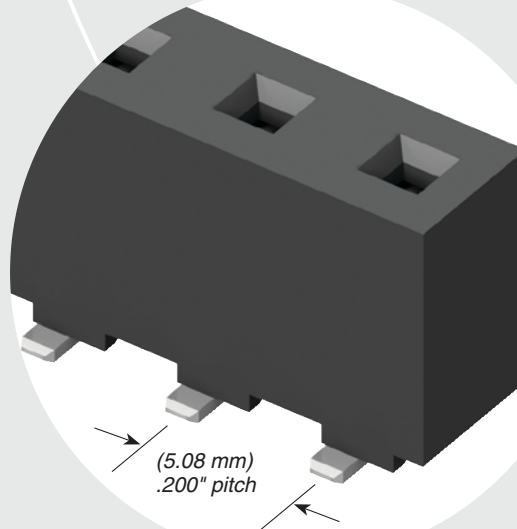
RoHS Compliant:

Yes

Mates with:

HPM, HPW

HPF/HPM	
PINS	CURRENT RATING (PER CONTACT)
1	16.6 A
2	14.4 A
3	13.2 A
4	12.7 A
20	8.9 A



Surface Mount
or
Through-hole

RUGGEDIZED
BY SAMTEC

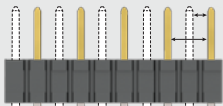
- Three-finger Power Eye contact
- Locking clip option

RECOGNITIONS

For complete scope of recognitions see www.samtec.com/quality



CREEPAGE AND CLEARANCE



Selectively loading contacts achieves customer specific creepage and clearance requirements.
Contact asp@samtec.com

Note:
Some lengths, styles and options are non-standard, non-returnable.

HPF — **NO. PINS PER ROW** — **LEAD STYLE** — **PLATING OPTION** — **S** — **OTHER OPTIONS**

02 thru 20

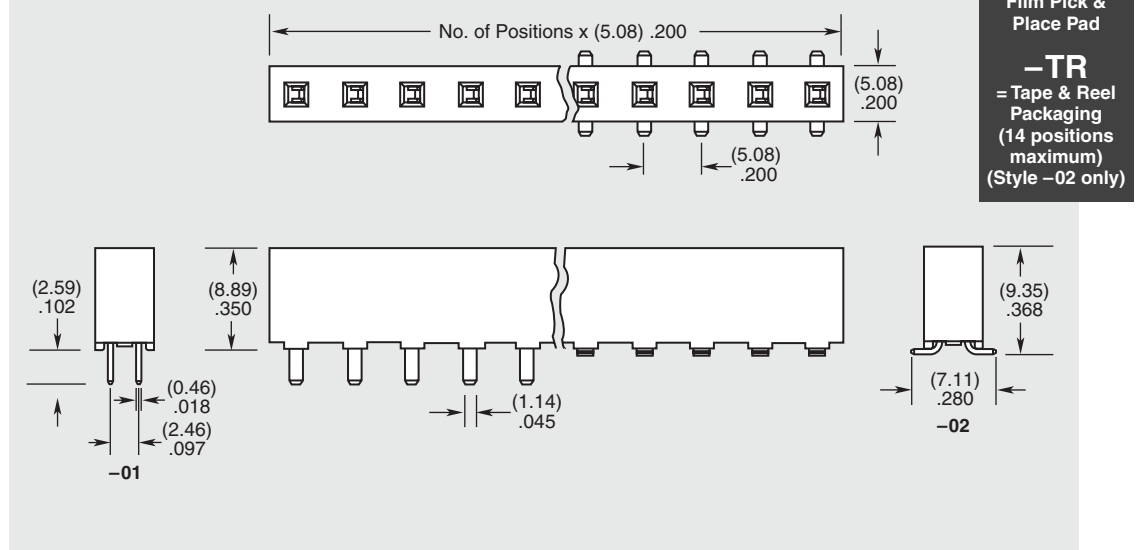
-01 = Through-hole
-02 = Surface Mount

-T = Matte Tin

-LC = Locking Clip (Manual placement required) (Style -02 only)

-K = (6.50 mm) .256" DIA Polyimide Film Pick & Place Pad

-TR = Tape & Reel Packaging (14 positions maximum) (Style -02 only)



Due to technical progress, all designs, specifications and components are subject to change without notice.



Компания «ЭлектроПласт» предлагает заключение долгосрочных отношений при поставках импортных электронных компонентов на взаимовыгодных условиях!

Наши преимущества:

- Оперативные поставки широкого спектра электронных компонентов отечественного и импортного производства напрямую от производителей и с крупнейших мировых складов;
- Поставка более 17-ти миллионов наименований электронных компонентов;
- Поставка сложных, дефицитных, либо снятых с производства позиций;
- Оперативные сроки поставки под заказ (от 5 рабочих дней);
- Экспресс доставка в любую точку России;
- Техническая поддержка проекта, помощь в подборе аналогов, поставка прототипов;
- Система менеджмента качества сертифицирована по Международному стандарту ISO 9001;
- Лицензия ФСБ на осуществление работ с использованием сведений, составляющих государственную тайну;
- Поставка специализированных компонентов (Xilinx, Altera, Analog Devices, Intersil, Interpoint, Microsemi, Aeroflex, Peregrine, Syfer, Eurofarad, Texas Instrument, Miteq, Cobham, E2V, MA-COM, Hittite, Mini-Circuits, General Dynamics и др.);

Помимо этого, одним из направлений компании «ЭлектроПласт» является направление «Источники питания». Мы предлагаем Вам помощь Конструкторского отдела:

- Подбор оптимального решения, техническое обоснование при выборе компонента;
- Подбор аналогов;
- Консультации по применению компонента;
- Поставка образцов и прототипов;
- Техническая поддержка проекта;
- Защита от снятия компонента с производства.



Как с нами связаться

Телефон: 8 (812) 309 58 32 (многоканальный)

Факс: 8 (812) 320-02-42

Электронная почта: org@eplast1.ru

Адрес: 198099, г. Санкт-Петербург, ул. Калинина, дом 2, корпус 4, литера А.