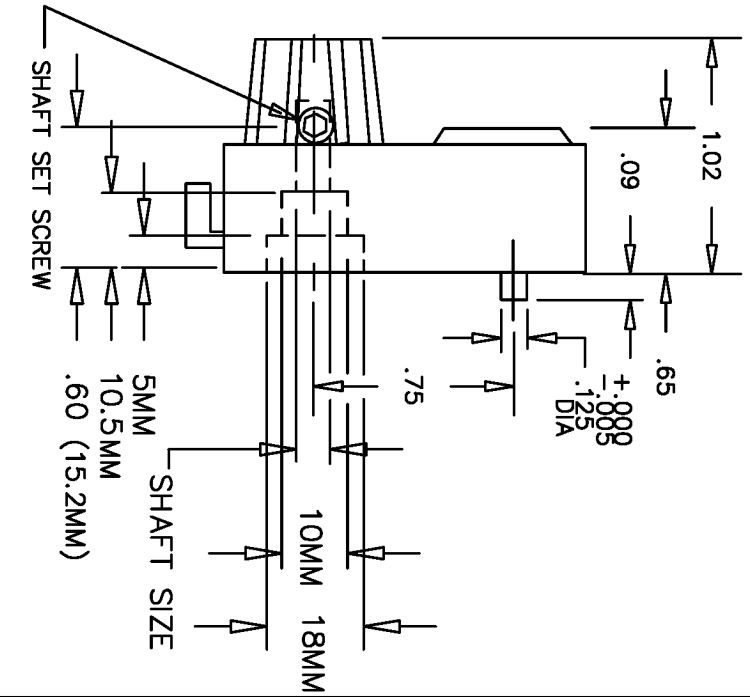
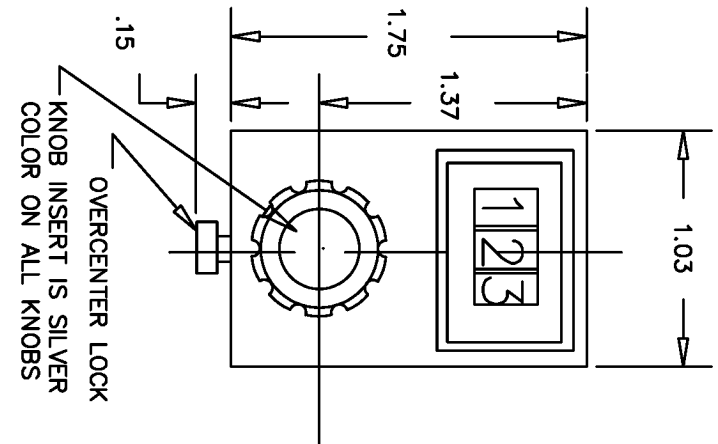
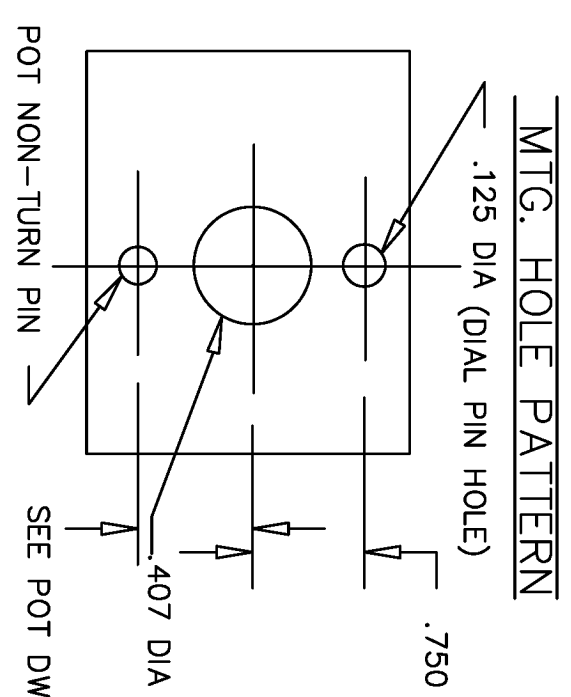


SPECIFICATIONS

NO OF TURNS.....10
 NO OF COUNTS.....THE UNIT DISPLAYS
 A TOTAL COUNT FROM
 000 TO 999, AS KNOB
 IS ROTATED CLOCKWISE

WEIGHT.....1.5 APPROX.
 ACCURACY.....0.2% OF FULL RANGE
MOUNTING PROCEDURE

1. TURN POTENTIOMETER FULL CCW.
2. PLACE DIAL ON PANEL.
3. TURN DIAL TO READ 000.
4. TIGHTEN SET SCREW.



SEE PAGE 2 FOR COLOR AND SHAFT SIZES

PAGE 1

THIS DOCUMENT CONTAINS PROPRIETARY DATA OF POLARIS INDUSTRIAL ENTERPRISES, INC. NO DISCLOSURE, REPRODUCTION, OR USE OF ANY PART THERE OF MAY BE MADE EXCEPT BY WRITTEN PERMISSION.

REV.	BY	DATE	P/N	SHAFT SIZE
E	AT	8/13/04	ADDED	IVORY AND 6 mm

<p>XX = +/- .010" FRACT. = +/- 1/64" XXX = +/- .005" ANGLES = +/- 1/2" ALL SPECIFICATIONS SUBJECT TO CHANGE WITHOUT NOTICE.</p>	
<p>TOLERANCES</p>	<p>SCALE</p>
<p>DATE: 1-23-86</p>	<p>BY: BT</p>
<p>APP'R: [Signature]</p>	<p>APP'R: [Signature]</p>
<p>CODE IDENT: 19477</p>	<p>SCALE: NONE</p>

ETTI SYSTEMS
CARLSBAD CALIFORNIA

TITLE

DIGITAL TURNS
COUNTING DIAL

PART NO.

DB10-1

THIS DOCUMENT CONTAINS PROPRIETARY DATA OF POLARIS INDUSTRIAL ENTERPRISES, INC. NO DISCLOSURE, REPRODUCTION, OR USE OF ANY PART THERE OF MAY BE MADE EXCEPT BY WRITTEN PERMISSION.

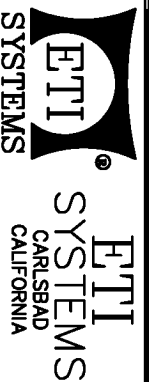
REV. BY DATE P/N
 E AT 8/13/04 ADDED IVORY AND 6 mm SHAFT SIZE
 DB10-2

PART NO.	SHAFT SIZE	COLOR	LOCK	NUMBER COLOR	FLEXIBLE COUPLING
DB10SN-3/16	3/16	SILVER	NO		
DB10SL-3/16	3/16	SILVER	YES		
DB10SN-1/8	1/8	SILVER	NO		
DB10SL-1/8	1/8	SILVER	YES	BLACK WITH WHITE BACKGROUND	NO
DB10SN-1/4	1/4	SILVER	NO		
DB10SL-1/4	1/4	SILVER	YES		
DB10SN-6	6mm	SILVER	NO		
DB10SL-6	6mm	SILVER	YES		
DB10BN-3/16	3/16	BLACK	NO		
DB10BL-3/16	3/16	BLACK	YES		
DB10BN-1/8	1/8	BLACK	NO		
DB10BL-1/8	1/8	BLACK	YES		
DB10BN-1/4	1/4	BLACK	NO		
DB10BL-1/4	1/4	BLACK	YES	WHITE WITH BLACK BACKGROUND	NO
DB10BN-6	6mm	BLACK	NO		
DB10BL-6	6mm	BLACK	YES		
DB10GN-3/16	3/16	GRAY	NO		
DB10GL-3/16	3/16	GRAY	YES		
DB10GN-1/8	1/8	GRAY	NO		
DB10GL-1/8	1/8	GRAY	YES	BLACK WITH WHITE BACKGROUND	NO
DB10GN-1/4	1/4	GRAY	NO		
DB10GL-1/4	1/4	GRAY	YES		
DB10GN-6	6MM	GRAY	NO		
DB10GL-6	6MM	GRAY	YES		
DB10IN-3/16	3/16	IVORY	NO		
DB10IL-3/16	3/16	IVORY	YES		
DB10IN-1/8	1/8	IVORY	NO		
DB10IL-1/8	1/8	IVORY	YES	BLACK WITH WHITE BACKGROUND	NO
DB10IN-1/4	1/4	IVORY	NO		
DB10IL-1/4	1/4	IVORY	YES		
DB10IN-6	6MM	IVORY	NO		
DB10IL-6	6MM	IVORY	YES		

PAGE 2

TOLERANCES
 XX = +/- .010" FRACT. = +/- 1/64"
 XXX = +/- .005" ANGLES = +/- 1/2"
 ALL SPECIFICATIONS SUBJECT TO CHANGE WITHOUT NOTICE.

SCALE: NONE
 DATE: 1-23-86
 BY: BT
 APPR'D:
 CODE IDENT: 19477



TITLE: DIGITAL TURNS COUNTING DIAL

PART NO. DB10-2



Компания «ЭлектроПласт» предлагает заключение долгосрочных отношений при поставках импортных электронных компонентов на взаимовыгодных условиях!

Наши преимущества:

- Оперативные поставки широкого спектра электронных компонентов отечественного и импортного производства напрямую от производителей и с крупнейших мировых складов;
- Поставка более 17-ти миллионов наименований электронных компонентов;
- Поставка сложных, дефицитных, либо снятых с производства позиций;
- Оперативные сроки поставки под заказ (от 5 рабочих дней);
- Экспресс доставка в любую точку России;
- Техническая поддержка проекта, помощь в подборе аналогов, поставка прототипов;
- Система менеджмента качества сертифицирована по Международному стандарту ISO 9001;
- Лицензия ФСБ на осуществление работ с использованием сведений, составляющих государственную тайну;
- Поставка специализированных компонентов (Xilinx, Altera, Analog Devices, Intersil, Interpoint, Microsemi, Aeroflex, Peregrine, Syfer, Eurofarad, Texas Instrument, Miteq, Cobham, E2V, MA-COM, Hittite, Mini-Circuits, General Dynamics и др.);

Помимо этого, одним из направлений компании «ЭлектроПласт» является направление «Источники питания». Мы предлагаем Вам помощь Конструкторского отдела:

- Подбор оптимального решения, техническое обоснование при выборе компонента;
- Подбор аналогов;
- Консультации по применению компонента;
- Поставка образцов и прототипов;
- Техническая поддержка проекта;
- Защита от снятия компонента с производства.



Как с нами связаться

Телефон: 8 (812) 309 58 32 (многоканальный)

Факс: 8 (812) 320-02-42

Электронная почта: org@eplast1.ru

Адрес: 198099, г. Санкт-Петербург, ул. Калинина, дом 2, корпус 4, литера А.