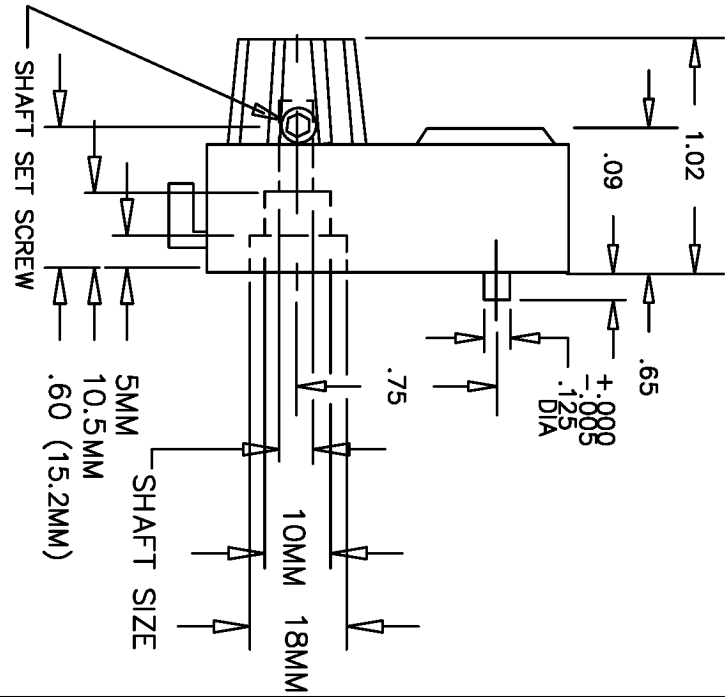
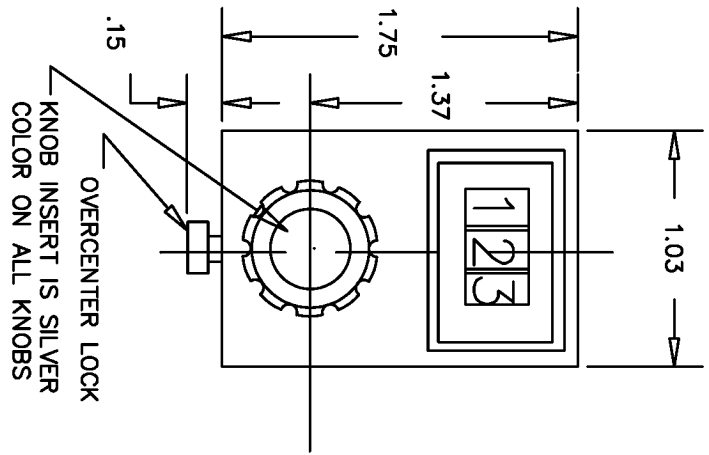
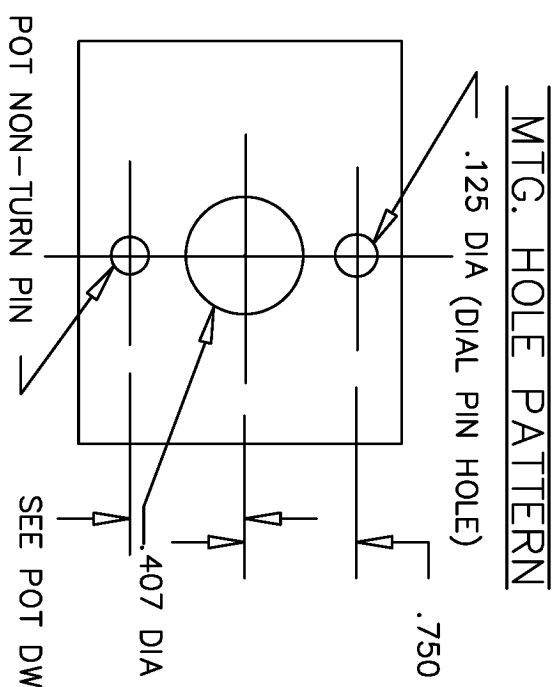


SPECIFICATIONS

NO OF TURNS.....10
 NO OF COUNTS.....THE UNIT DISPLAYS
 A TOTAL COUNT FROM
 000 TO 999, AS KNOB
 IS ROTATED CLOCKWISE

WEIGHT.....1.5 APPROX.
 ACCURACY.....0.2% OF FULL RANGE
MOUNTING PROCEDURE

1. TURN POTENTIOMETER FULL CCW.
2. PLACE DIAL ON PANEL.
3. TURN DIAL TO READ 000.
4. TIGHTEN SET SCREW.



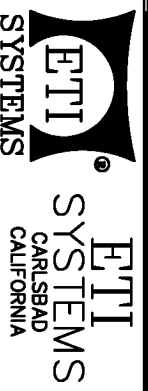
SEE PAGE 2 FOR COLOR AND SHAFT SIZES

PAGE 1

THIS DOCUMENT CONTAINS PROPRIETARY DATA OF POLARIS INDUSTRIAL ENTERPRISES, INC. NO DISCLOSURE, REPRODUCTION, OR USE OF ANY PART THERE OF MAY BE MADE EXCEPT BY WRITTEN PERMISSION.

REV.	BY	DATE	P/N	DB10-1
E	AT	8/13/04	ADDED IVORY AND 6 mm SHAFT SIZE	

SCALE	DATE: 1-23-86
NONE	BY BT
APP'R'D	
CODE IDENT: 19477	



TITLE
 DIGITAL TURNS
 COUNTING DIAL

PART NO.
 DB10-1

TOLERANCES
 XX = +/- .010" FRACT. = +/- 1/64"
 XXX = +/- .005" ANGLES = +/- 1/2"
 ALL SPECIFICATIONS SUBJECT TO CHANGE WITHOUT NOTICE.

THIS DOCUMENT CONTAINS PROPRIETARY DATA OF POLARIS INDUSTRIAL ENTERPRISES, INC. NO DISCLOSURE, REPRODUCTION, OR USE OF ANY PART THERE OF MAY BE MADE EXCEPT BY WRITTEN PERMISSION.

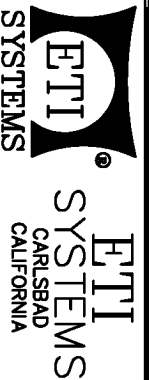
REV. BY DATE P/N
 E AT 8/13/04 ADDED IVORY AND 6 mm SHAFT SIZE
 DB10-2

PART NO.	SHAFT SIZE	COLOR	LOCK	NUMBER COLOR	FLEXIBLE COUPLING
DB10SN-3/16	3/16	SILVER	NO		
DB10SL-3/16	3/16	SILVER	YES		
DB10SN-1/8	1/8	SILVER	NO		
DB10SL-1/8	1/8	SILVER	YES	BLACK WITH WHITE BACKGROUND	NO
DB10SN-1/4	1/4	SILVER	NO		
DB10SL-1/4	1/4	SILVER	YES		
DB10SN-6	6mm	SILVER	NO		
DB10SL-6	6mm	SILVER	YES		
DB10BN-3/16	3/16	BLACK	NO		
DB10BL-3/16	3/16	BLACK	YES		
DB10BN-1/8	1/8	BLACK	NO		
DB10BL-1/8	1/8	BLACK	YES		
DB10BN-1/4	1/4	BLACK	NO		
DB10BL-1/4	1/4	BLACK	YES	WHITE WITH BLACK BACKGROUND	NO
DB10BN-6	6mm	BLACK	NO		
DB10BL-6	6mm	BLACK	YES		
DB10GN-3/16	3/16	GRAY	NO		
DB10GL-3/16	3/16	GRAY	YES		
DB10GN-1/8	1/8	GRAY	NO		
DB10GL-1/8	1/8	GRAY	YES	BLACK WITH WHITE BACKGROUND	NO
DB10GN-1/4	1/4	GRAY	NO		
DB10GL-1/4	1/4	GRAY	YES		
DB10GN-6	6MM	GRAY	NO		
DB10GL-6	6MM	GRAY	YES		
DB10IN-3/16	3/16	IVORY	NO		
DB10IL-3/16	3/16	IVORY	YES		
DB10IN-1/8	1/8	IVORY	NO		
DB10IL-1/8	1/8	IVORY	YES	BLACK WITH WHITE BACKGROUND	NO
DB10IN-1/4	1/4	IVORY	NO		
DB10IL-1/4	1/4	IVORY	YES		
DB10IN-6	6MM	IVORY	NO		
DB10IL-6	6MM	IVORY	YES		

PAGE 2

TOLERANCES
 XX = +/- .010" FRACT. = +/- 1/64"
 XXX = +/- .005" ANGLES = +/- 1/2"
 ALL SPECIFICATIONS SUBJECT TO CHANGE WITHOUT NOTICE.

SCALE: NONE
 DATE: 1-23-86
 BY: BT
 APPR'D:
 CODE IDENT: 19477



TITLE: DIGITAL TURNS COUNTING DIAL

PART NO. DB10-2



Компания «ЭлектроПласт» предлагает заключение долгосрочных отношений при поставках импортных электронных компонентов на взаимовыгодных условиях!

Наши преимущества:

- Оперативные поставки широкого спектра электронных компонентов отечественного и импортного производства напрямую от производителей и с крупнейших мировых складов;
- Поставка более 17-ти миллионов наименований электронных компонентов;
- Поставка сложных, дефицитных, либо снятых с производства позиций;
- Оперативные сроки поставки под заказ (от 5 рабочих дней);
- Экспресс доставка в любую точку России;
- Техническая поддержка проекта, помощь в подборе аналогов, поставка прототипов;
- Система менеджмента качества сертифицирована по Международному стандарту ISO 9001;
- Лицензия ФСБ на осуществление работ с использованием сведений, составляющих государственную тайну;
- Поставка специализированных компонентов (Xilinx, Altera, Analog Devices, Intersil, Interpoint, Microsemi, Aeroflex, Peregrine, Syfer, Eurofarad, Texas Instrument, Miteq, Cobham, E2V, MA-COM, Hittite, Mini-Circuits, General Dynamics и др.);

Помимо этого, одним из направлений компании «ЭлектроПласт» является направление «Источники питания». Мы предлагаем Вам помощь Конструкторского отдела:

- Подбор оптимального решения, техническое обоснование при выборе компонента;
- Подбор аналогов;
- Консультации по применению компонента;
- Поставка образцов и прототипов;
- Техническая поддержка проекта;
- Защита от снятия компонента с производства.



Как с нами связаться

Телефон: 8 (812) 309 58 32 (многоканальный)

Факс: 8 (812) 320-02-42

Электронная почта: org@eplast1.ru

Адрес: 198099, г. Санкт-Петербург, ул. Калинина, дом 2, корпус 4, литера А.