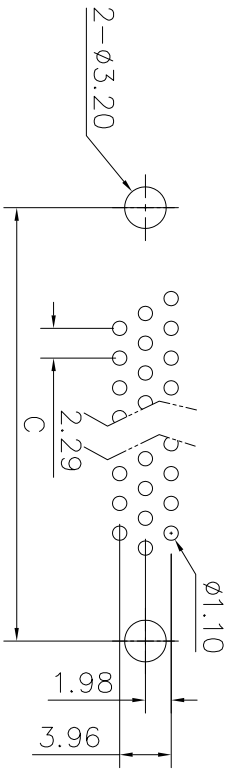
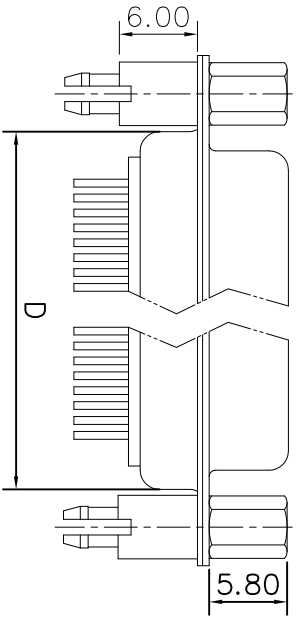
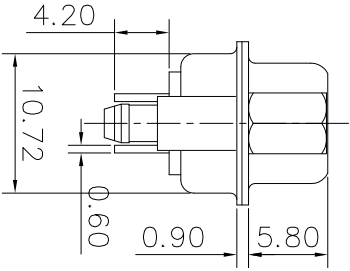
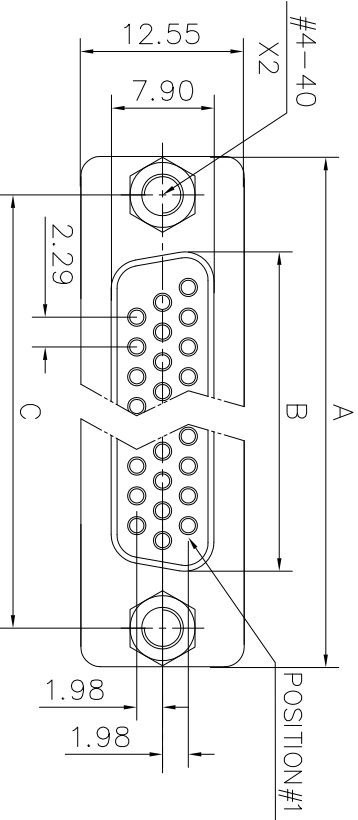


This document is the property of Amphenol Corporation and is addressed to the specific condition that it is not to be reprinted, reproduced or used, in whole or in part, without the prior consent, & that no right is granted to disclose or to use any information in this document.



RECOMMENDED P.C.B LAYOUT
(TOLERANCE +/-0.03)

DIM./S	A	B	C	D
SHELL	A	B	C	D

15	30.84	16.24	24.99	19.28
26	39.24	24.56	33.32	27.51
44	53.04	38.38	47.04	41.30
62	69.32	54.76	63.50	57.71

Customer drawing

REVISIONS		DATE	APPROVED
1	SWM EGN	04/14/08	

D-SUB TECHNICAL DATA

SHELL : Steel 100u" min tin over 50u" min nickel
BODY : Glass filled thermoplastic.
 Flame retardant to UL94 V-0 Color Black

CONTACTS : Brass
 Gold flash over 50u" min nickel on mating area
 100u" min tin over 50u" min nickel on solder area

BOARDLOCK : Brass. 100u" min tin over 50u" min nickel

SCREWLOCK: Brass. 50u" min nickel

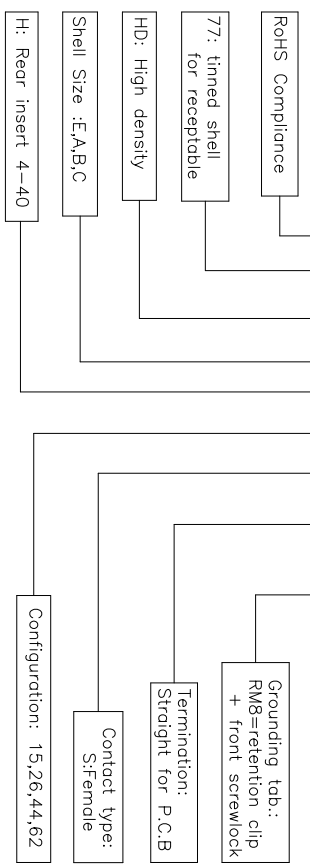
ELECTRICAL : Voltage rating 250 V Rms to 50 Hz
 Current rating signal contacts 3A
 Withstanding Voltage >1000 V Rms to 50 Hz for one minute
 Insulation resistance >5000 M Ohms
 Contact resistance 20 mOhms max.

CLIMATIC : Temperature range -55 °C up to 125°C

MARKING : Amphenol...(Series No.)
 Commercial reference
 Manufacturing date

PRODUCT CODE

L77 HD X H XX S OL2 RM8



UNLESS OTHERWISE SPECIFIED		APPROVAL		DATE	
TOLERANCES	METRIC	DRAWN	Checked	04/14/08	
	U.S.	CHECKED	lik.wong	04/14/08	
.X	0.50	DRAWING FILE :			
+/-	0.30	TITLE			
XX	0.20	Amphenol (R)			
FRACTIONS +/-	2'	Stamped and formed connector, HD series			
ANGLES +/-		SIZE DRAWING NO. A4			
		C L77HDXXXXSOL2RM8			
		SCALE NONE			
		SHEET 1 OF 1			
		REV. 1			

REMOVE SHARP EDGES		ANGLE OF PROJECTION	
SEE MATERIALS AND FINISHES			
DIMENSIONS	INCHES		
	METRIC		



Компания «ЭлектроПласт» предлагает заключение долгосрочных отношений при поставках импортных электронных компонентов на взаимовыгодных условиях!

Наши преимущества:

- Оперативные поставки широкого спектра электронных компонентов отечественного и импортного производства напрямую от производителей и с крупнейших мировых складов;
- Поставка более 17-ти миллионов наименований электронных компонентов;
- Поставка сложных, дефицитных, либо снятых с производства позиций;
- Оперативные сроки поставки под заказ (от 5 рабочих дней);
- Экспресс доставка в любую точку России;
- Техническая поддержка проекта, помощь в подборе аналогов, поставка прототипов;
- Система менеджмента качества сертифицирована по Международному стандарту ISO 9001;
- Лицензия ФСБ на осуществление работ с использованием сведений, составляющих государственную тайну;
- Поставка специализированных компонентов (Xilinx, Altera, Analog Devices, Intersil, Interpoint, Microsemi, Aeroflex, Peregrine, Syfer, Eurofarad, Texas Instrument, Miteq, Cobham, E2V, MA-COM, Hittite, Mini-Circuits, General Dynamics и др.);

Помимо этого, одним из направлений компании «ЭлектроПласт» является направление «Источники питания». Мы предлагаем Вам помощь Конструкторского отдела:

- Подбор оптимального решения, техническое обоснование при выборе компонента;
- Подбор аналогов;
- Консультации по применению компонента;
- Поставка образцов и прототипов;
- Техническая поддержка проекта;
- Защита от снятия компонента с производства.



Как с нами связаться

Телефон: 8 (812) 309 58 32 (многоканальный)

Факс: 8 (812) 320-02-42

Электронная почта: org@eplast1.ru

Адрес: 198099, г. Санкт-Петербург, ул. Калинина, дом 2, корпус 4, литера А.