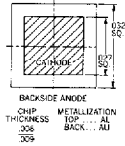


### FEATURES

- Very Low Forward Voltage (1.15V)
- Very Fast Recovery Times (50nSec)
- Small Size
- Convenient Package



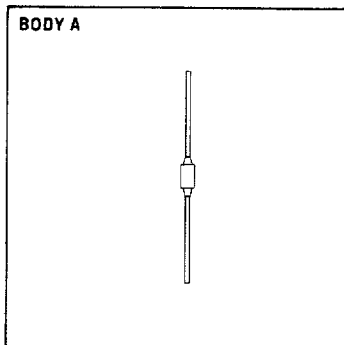
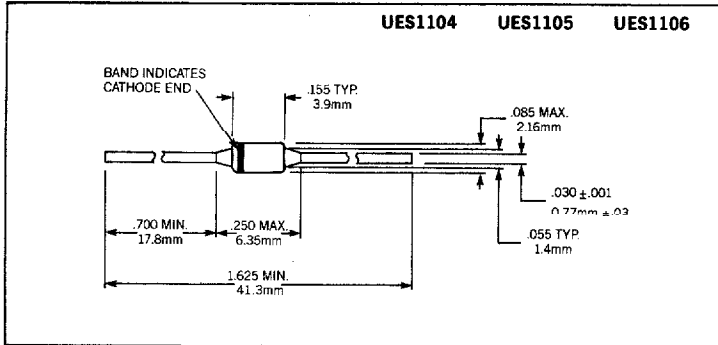
### DESCRIPTION

The UES1104 series is specifically designed for operation in power switching circuits operating at frequencies of at least 20 KHz.

### ABSOLUTE MAXIMUM RATINGS

Peak Inverse Voltage, UES1104	.....	200V
Peak Inverse Voltage, UES1105	.....	300V
Peak Inverse Voltage, UES1106	.....	400V
Maximum Average DC Output Current, I <sub>O</sub>		
@ T <sub>A</sub> = 25°C (Free Air)	.....	1A
@ T <sub>L</sub> = 50°C, L = 3/8"	.....	2A
Surge Current, 8.3mSec	.....	20A
Thermal Resistance @ L = 3/8"	.....	38°C/W
Operating and Storage Temperature Range	.....	-55°C to +150°C

### MECHANICAL SPECIFICATIONS



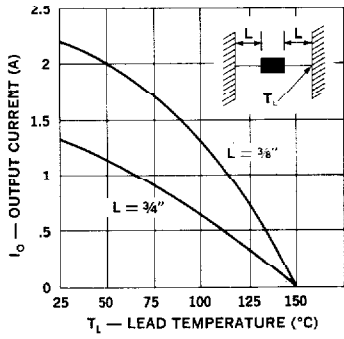
THESE DEVICES ALSO AVAILABLE IN SURFACE MOUNT PACKAGE. SEE SECTION 10

**ELECTRICAL SPECIFICATIONS**

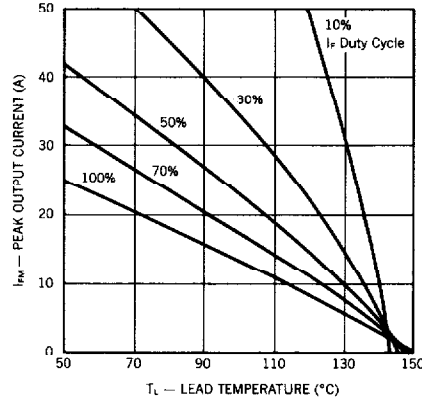
Type	PIV	Maximum Forward Voltage		Maximum Reverse Current		Maximum Reverse Recovery Time*
		$T_J = 25^\circ\text{C}$	$T_J = 100^\circ\text{C}$	@ PIV, $T_J = 25^\circ\text{C}$	$T_J = 100^\circ\text{C}$	
UES1104/1104HR	200V	1.25V @ 1A tp = 300 $\mu$ S	1.15V @ 1A tp = 300 $\mu$ S	10 $\mu$ A	200 $\mu$ A	50nS
UES1105/1105HR	300V					
UES1106/1106HR	400V					

\* Measured in circuit  $I_F = 0.5A$ ,  $I_R = 1A$ ,  $I_{REC} = 0.25A$

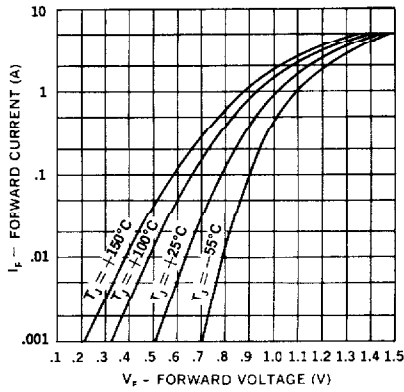
**Output Current vs. Lead Temperature**



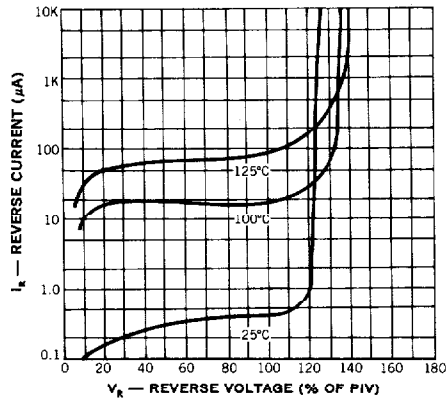
**Peak Output Current vs. Lead Temperature**

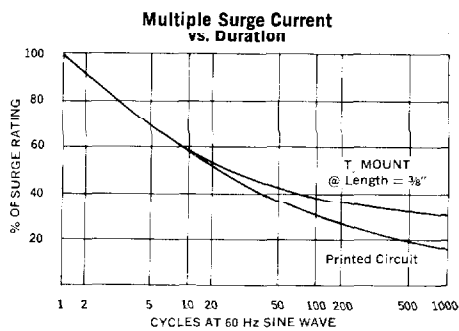
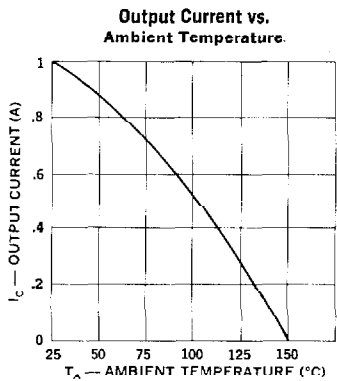


**Typical Forward Current vs. Forward Voltage**

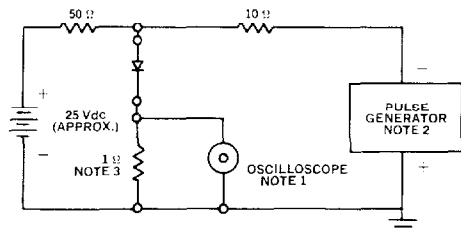


**Typical Reverse Current vs. Reverse Voltage**





### Reverse-Recovery Circuit



- NOTES:**
1. Oscilloscope: Rise time  $\leq 3$ ns; input impedance =  $50\Omega$ .
  2. Pulse Generator: Rise time  $\leq 8$ ns; source impedance  $10\Omega$ .
  3. Current viewing resistor, non-inductive, coaxial recommended.

• OPTIONAL HIGH RELIABILITY (HR2) SCREENING (See 1N6620-1N6625)



Компания «ЭлектроПласт» предлагает заключение долгосрочных отношений при поставках импортных электронных компонентов на взаимовыгодных условиях!

Наши преимущества:

- Оперативные поставки широкого спектра электронных компонентов отечественного и импортного производства напрямую от производителей и с крупнейших мировых складов;
- Поставка более 17-ти миллионов наименований электронных компонентов;
- Поставка сложных, дефицитных, либо снятых с производства позиций;
- Оперативные сроки поставки под заказ (от 5 рабочих дней);
- Экспресс доставка в любую точку России;
- Техническая поддержка проекта, помощь в подборе аналогов, поставка прототипов;
- Система менеджмента качества сертифицирована по Международному стандарту ISO 9001;
- Лицензия ФСБ на осуществление работ с использованием сведений, составляющих государственную тайну;
- Поставка специализированных компонентов (Xilinx, Altera, Analog Devices, Intersil, Interpoint, Microsemi, Aeroflex, Peregrine, Syfer, Eurofarad, Texas Instrument, Miteq, Cobham, E2V, MA-COM, Hittite, Mini-Circuits, General Dynamics и др.);

Помимо этого, одним из направлений компании «ЭлектроПласт» является направление «Источники питания». Мы предлагаем Вам помощь Конструкторского отдела:

- Подбор оптимального решения, техническое обоснование при выборе компонента;
- Подбор аналогов;
- Консультации по применению компонента;
- Поставка образцов и прототипов;
- Техническая поддержка проекта;
- Защита от снятия компонента с производства.



#### Как с нами связаться

**Телефон:** 8 (812) 309 58 32 (многоканальный)

**Факс:** 8 (812) 320-02-42

**Электронная почта:** [org@eplast1.ru](mailto:org@eplast1.ru)

**Адрес:** 198099, г. Санкт-Петербург, ул. Калинина, дом 2, корпус 4, литера А.