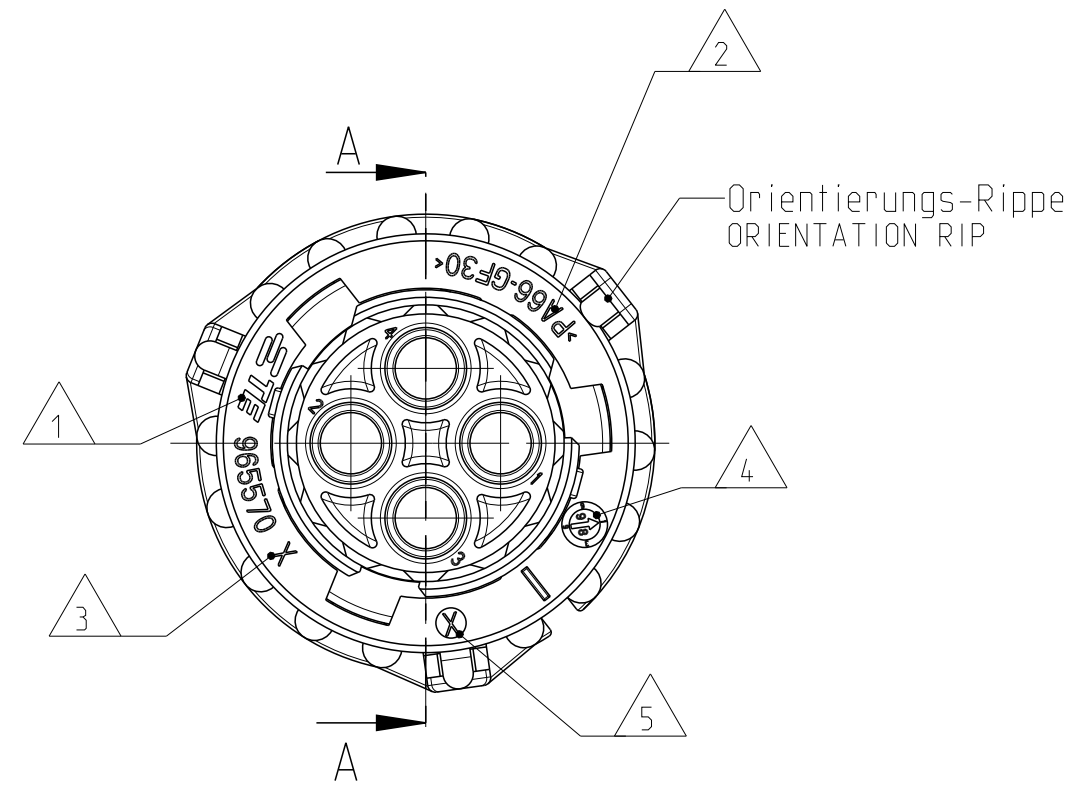


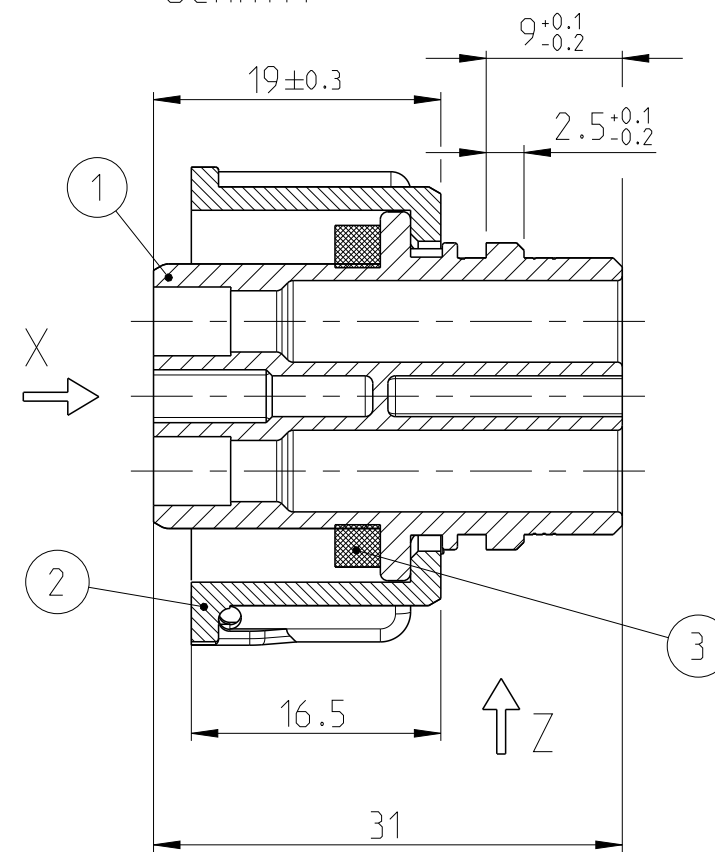
LOC	DIST	REVISIONS					
A1	-	P	LTR	DESCRIPTION	DATE	DWN	APVD
PROJEKT NR.: EGATN0636		A2		REVISED PER ECO-11-005150	21MAR2011	RK	HMR
		A3		FOR DETAILS SEE PCN E-13-000400	09JAN2013	CG	JG
		B		FOR DETAILS SEE PCN E-13-005564	18APR2013	RD	JG



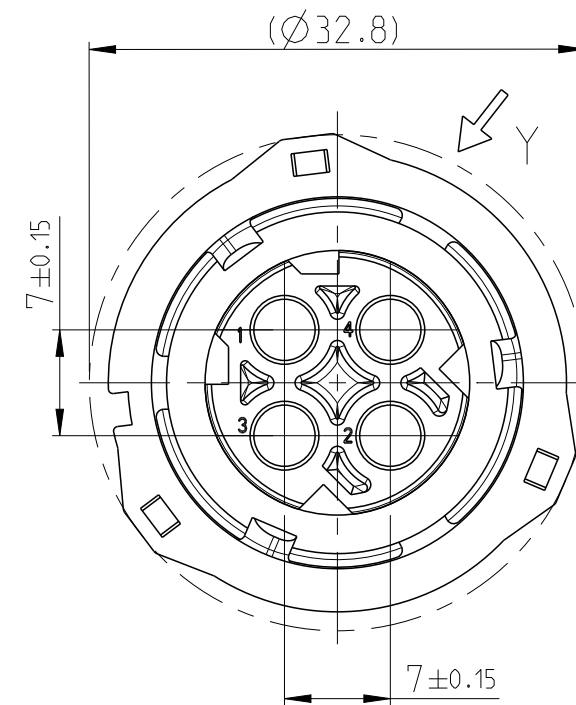
-Kupplungsring in Vorraststellung  
 (Fuegeposition mit Stiftgehaeuse)

-COUPLING-RING IN PRE-LOCKED POSITION  
 (FITTING POSITION WITH PIN HOUSING)

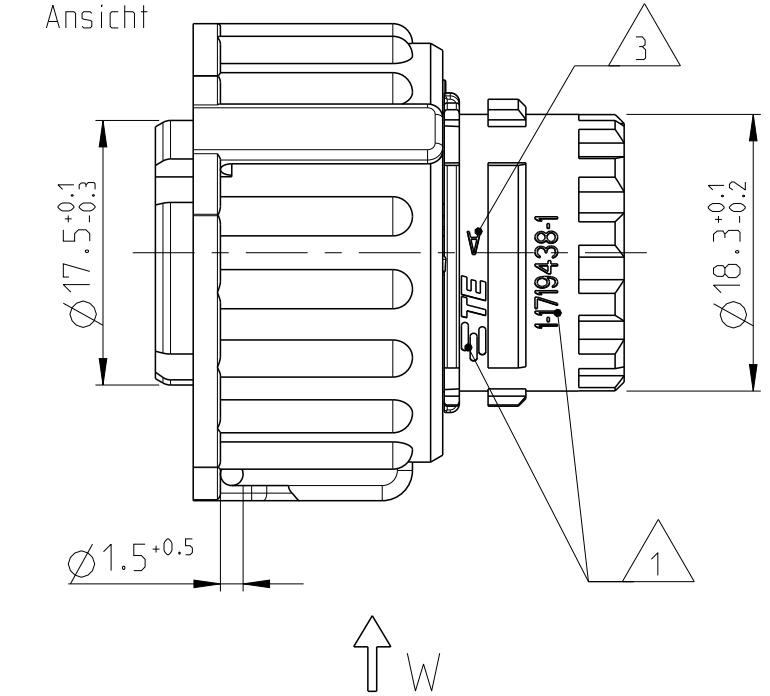
SECTION A-A  
 Schnitt



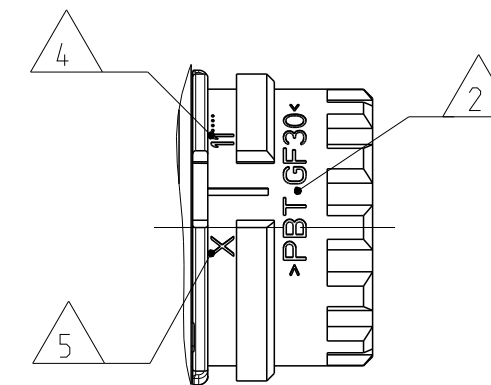
Ansicht X  
 um 45° gedreht  
 VIEW 45° ROTATED



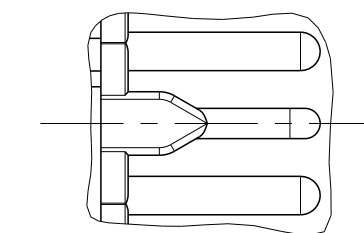
Ansicht Y  
 Ansicht



Ansicht Z  
 Ansicht



Ansicht W (2x)  
 Ansicht



NOTES  
 Bemerkungen

- 1 TE Connectivity Logo und Nummer  
TE CONNECTIVITY LOGO AND NUMBER
- 2 Werkstoffkennzeichnung  
MATERIAL MARKING
- 3 Werkzeugaenderungsindex  
REVISION OF THE MOULD

- 4 Produktionsdatum  
PRODUCTION DATE
- 5 Nestmarkierung  
CAVITY MARKING

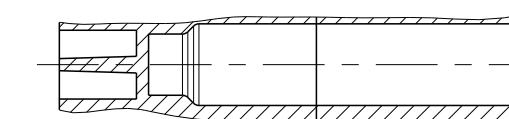
6 Passend zu Steckverbindern nach  
 DIN 72585 / ISO 15170 Form A und Form B und  
 Stiftgehaeuse 2-4pol. TE PN 967402  
 FITS TO CONNECTOR ACC. TO  
 DIN 72585 / ISO 15170 FORM A AND FORM B  
 AND PIN-HOUSING TE PN 967402

7 Zu verwendende Kontakte und Einzelteildichtungen  
 siehe Tabellenzeichnung:  
 FOR SUITABLE CONTACTS AND SEALS  
 SEE DRAWING:

TE CONNECTIVITY 1355065

max. Drahtgroesse: 2.5 mm<sup>2</sup> FLR  
 MAX. WIRE THICKNESS:

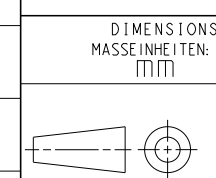
Verschlossene Kammer in der  
 2pol. und 3pol. Variante  
 CLOSED CAVITY IN THE  
 2POS. AND 3POS. CONNECTOR



1 u. 2	1.2, u. 3	1.2,3 u. 4	1 u. 2	1.2, u. 3	1.2,3 u. 4	1 u. 2	1.2, u. 3	1.2,3 u. 4	1 u. 2	1.2, u. 3	1.2,3 u. 4	1 u. 2	1.2, u. 3	1.2,3 u. 4	1 u. 2	1.2, u. 3	1.2,3 u. 4	TE Bestell-Nr. TE ORDER-NO.	Kontaktbestueckung USED CONTACT CAVITIES
X	X	X	X	X	X	X	X	X	X	X	X	X	X	X	X	X	X	3	1
X	X	X	X	X	X	X	X	X	X	X	X	X	X	X	X	X	X	2	1
X		X		X		X		X		X		X		X		X		1	1
	X		X		X		X		X		X		X		X		X	1	1
4 / BLUE	3 / GREEN	2 / GREY	1 / BLACK															POS.	Stueck QTY
Beschreibung Einzelteil DESCRIPTION SINGLE PART																		Werkstoff MATERIAL	Oberflaeche/SURFACE Farbe/COLOUR

Kodierung / Farbe des Buchsengehaeuses  
 CODING / COLOUR OF SOCKET HOUSING

THIS DRAWING IS A CONTROLLED DOCUMENT.  
 DIESE ZEICHNUNG IST EIN KONTROLLIERTES DOKUMENT.



MATERIAL  
 SEE TABLE  
 siehe Tabelle

TOLERANCES UNLESS OTHERWISE SPECIFIED:  
 ALLGEMEINTOLERANZEN ACC TO ISO 8015  
 1 PLC ± ±0.2  
 2 PLC ± ±0.2  
 3 PLC ± ±0.2  
 ANGLE S/WINKEL ±2°  
 MATERIAL FINISH/OBERFLAECHE/FARBE  
 SEE TABLE  
 siehe Tabelle

DWN	J. Granzow	23NOV2005
CHK	J. Granzow	23NOV2005
APVD	Ch. Eberwein	23NOV2005
PRODUCT SPEC	108-18621	
APPLICATION SPEC	114-18255	
WEIGHT	12.32g	
CUSTOMER DRAWING		

TE Connectivity		
NAME: 4POS, DIA 2.5 SOCK CON, SOCK. HSG 2-4pol. 2.5mm Buchsenstecker, Assy HEAVY-DUTY-VERSION		
SIZE	CAGE CODE	DRAWING NO
A2	00779	1719434
RESTRICTED TO NUR FÜR		
SCALE	MASSSTAB	2:1
SHEET	BLATT	1 OF 1
REV	B	



Компания «ЭлектроПласт» предлагает заключение долгосрочных отношений при поставках импортных электронных компонентов на взаимовыгодных условиях!

Наши преимущества:

- Оперативные поставки широкого спектра электронных компонентов отечественного и импортного производства напрямую от производителей и с крупнейших мировых складов;
- Поставка более 17-ти миллионов наименований электронных компонентов;
- Поставка сложных, дефицитных, либо снятых с производства позиций;
- Оперативные сроки поставки под заказ (от 5 рабочих дней);
- Экспресс доставка в любую точку России;
- Техническая поддержка проекта, помощь в подборе аналогов, поставка прототипов;
- Система менеджмента качества сертифицирована по Международному стандарту ISO 9001;
- Лицензия ФСБ на осуществление работ с использованием сведений, составляющих государственную тайну;
- Поставка специализированных компонентов (Xilinx, Altera, Analog Devices, Intersil, Interpoint, Microsemi, Aeroflex, Peregrine, Syfer, Eurofarad, Texas Instrument, Miteq, Cobham, E2V, MA-COM, Hittite, Mini-Circuits, General Dynamics и др.);

Помимо этого, одним из направлений компании «ЭлектроПласт» является направление «Источники питания». Мы предлагаем Вам помощь Конструкторского отдела:

- Подбор оптимального решения, техническое обоснование при выборе компонента;
- Подбор аналогов;
- Консультации по применению компонента;
- Поставка образцов и прототипов;
- Техническая поддержка проекта;
- Защита от снятия компонента с производства.



#### Как с нами связаться

**Телефон:** 8 (812) 309 58 32 (многоканальный)

**Факс:** 8 (812) 320-02-42

**Электронная почта:** [org@eplast1.ru](mailto:org@eplast1.ru)

**Адрес:** 198099, г. Санкт-Петербург, ул. Калинина, дом 2, корпус 4, литера А.