

LYNC-7123

Fanless 12.1" Industrial Panel PC with Intel® Atom™ N2600 1.6GHz



w/o VESA-mount bracket



w/ VESA-mount bracket



Features

- Fewer Cables , Fanless Design
- 12.1" 1024 x 768 XGA LCD Display w/ LED Backlight
- Die-casting Bezel, Completely Covered w/ Membrane
- Flush Front Panel, IP65-Compliant
- Brightness Control Button
- Outside-accessible Push-pull CFast Sockets
- 2 x Isolated Serial Ports (RS-485), w/ Auto-flow Control
- 1 x MiniCard socket for WiFi module
- 4-in / 4-out Isolated DIO
- SMA Antenna Holes for Optional WiFi Function
- 9~36V Wide-Range DC Input with reverse protection

System

CPU	Intel® Atom™ N2600 1.6GHz processor
Memory	Soldered onboard 2GB DDR3 SDRAM
Chipset	Intel® NM10
LAN	2 x Intel® 82583V GbE controllers
Watchdog Timer	1~255 levels reset

Storage

1st Device	1 x outside-accessible CFast slot
2nd Device	1 x 2.5" drive bay

Audio

Speaker	2 x 1W speakers
Line out	1 x Line-out phone jack

LCD Display

Size/Type	12.1" TFT LCD Panel
Max. Resolution	1024 x 768, XGA
Max. Colors	16.2M
Luminance	500 cd/m ²
Touch Screen	5-wire Analog Resistive
View Angle (U/D/R/L)	80°/80°/70°/70°

Button & Indicator

Function Key	Brightness up/down, Screen on/off, Power on/off
LED Indicator	Power on LED

Power System

Power Input	DC 9~36V
--------------------	----------

Certification

EMC / EMI	CE, FCC Class A
------------------	-----------------

External I/O

Serial Ports	1 x DB-44 connector for COM1~4 (COM1 and COM2 are RS-232; COM3 and COM4 are RS-232/485 configurable) 1 x DB-9 connector for COM5 (w/ 5V 500mA via pin-9)
USB Ports	4 x Type-A USB 2.0 ports
LAN	2 x RJ-45 GbE ports
DVI	1 x DVI-I connector (DVI-D + VGA)
DIO	1 x DB-26 connector (8 x isolated programmable DIO, 4 x digital inputs & 4 x digital outputs; the 4 digital outputs are with 3A relay)
WiFi	2 x SMA antenna holes for optional WiFi function

Expansion

Expansion Bus	1 x Mini-card socket 1 x Internal USB dongle space
----------------------	---

Mechanical

Mounting Type	Panel Mounting and VESA-75/100 Mounting
Chassis	Panel-mounting chassis, Aluminum Front Bezel and SECC steel chassis
Dimension (W x D x H)	326 x 45.5 x 259 mm (12.8" x 1.79" x 10.2")
Weight (Net)	2.4 kg (without VESA bracket)

Environmental

Operating Temp.	-20 ~ 55°C (-4 ~ 131°F)
Storage Temp.	-20 ~ 70°C (-4 ~ 158°F)
Operating Humidity	10 ~ 95% RH @ 55°C (non-condensing)
Vibration	5 ~ 500Hz, 2Gms X,Y, Z axis (with CF/SSD)
Shock	Operating 20G, 11ms X,Y, Z axis (with CF/SSD)

OS Support

Windows XP Embedded / Windows 7 Embedded

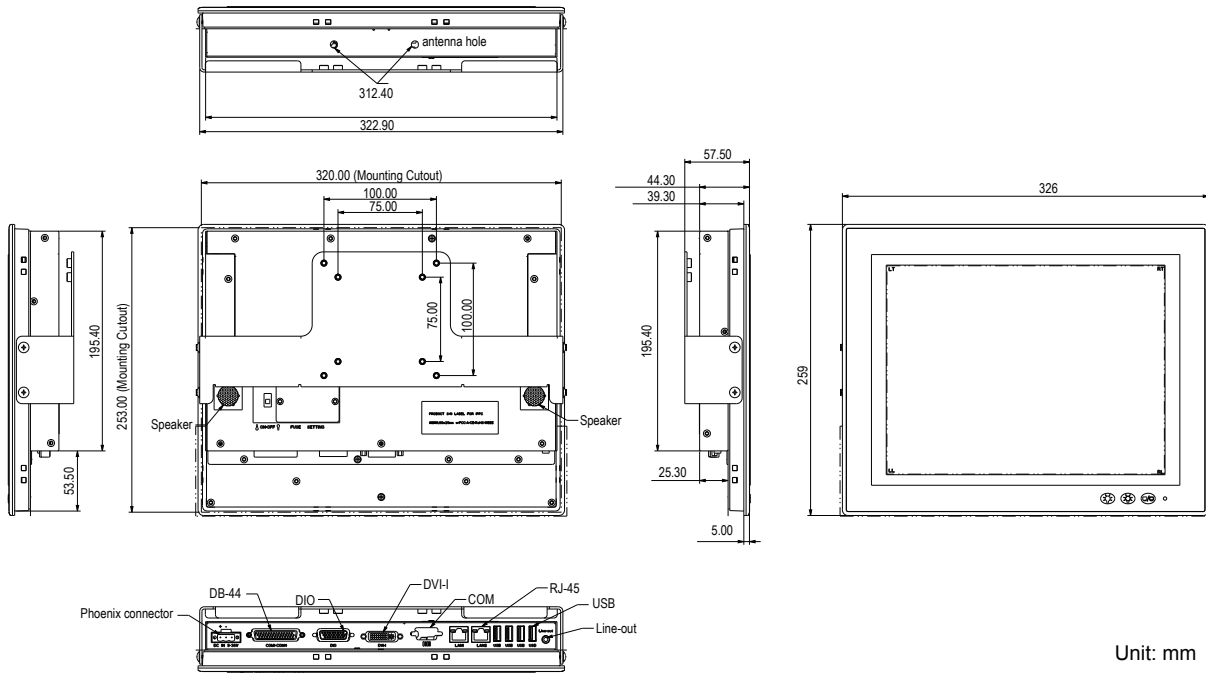
Ordering Information

LYNC-7123	Intel® Atom™ N2600 industrial panel PC
------------------	--





Dimensions



Optional Accessories

PAC-P065W

65W AC/DC power adapter kit
 Power input: 100 ~ 240 VAC
 Power output: 19VDC, 3.4A



VMB-7123

LYNC-7123 VESA-mount Bracket Kit
 Material: Stainless Steel
 VESA support: 75 x 75 mm / 100 x 100 mm



Optional Configuration (CTOS* Kit)

SSD-25040

Intel® 2.5" 40GB SATAII SSD kit
 Dimensions (W x D x H): 100.45 x 69.85 x 9.5 mm
 (3.95" x 2.75" x 0.37")



WIFI-IN1350

Intel® Centrino® Advanced-N 6205 WiFi module w/
 20cm & 30cm internal wiring



ANT-D11

1 x WiFi Dual-band 2.4G/5G antenna



*CTOS means Configure-to-Order Service.



Компания «ЭлектроПласт» предлагает заключение долгосрочных отношений при поставках импортных электронных компонентов на взаимовыгодных условиях!

Наши преимущества:

- Оперативные поставки широкого спектра электронных компонентов отечественного и импортного производства напрямую от производителей и с крупнейших мировых складов;
- Поставка более 17-ти миллионов наименований электронных компонентов;
- Поставка сложных, дефицитных, либо снятых с производства позиций;
- Оперативные сроки поставки под заказ (от 5 рабочих дней);
- Экспресс доставка в любую точку России;
- Техническая поддержка проекта, помощь в подборе аналогов, поставка прототипов;
- Система менеджмента качества сертифицирована по Международному стандарту ISO 9001;
- Лицензия ФСБ на осуществление работ с использованием сведений, составляющих государственную тайну;
- Поставка специализированных компонентов (Xilinx, Altera, Analog Devices, Intersil, Interpoint, Microsemi, Aeroflex, Peregrine, Syfer, Eurofarad, Texas Instrument, Miteq, Cobham, E2V, MA-COM, Hittite, Mini-Circuits, General Dynamics и др.);

Помимо этого, одним из направлений компании «ЭлектроПласт» является направление «Источники питания». Мы предлагаем Вам помощь Конструкторского отдела:

- Подбор оптимального решения, техническое обоснование при выборе компонента;
- Подбор аналогов;
- Консультации по применению компонента;
- Поставка образцов и прототипов;
- Техническая поддержка проекта;
- Защита от снятия компонента с производства.



Как с нами связаться

Телефон: 8 (812) 309 58 32 (многоканальный)

Факс: 8 (812) 320-02-42

Электронная почта: org@eplast1.ru

Адрес: 198099, г. Санкт-Петербург, ул. Калинина, дом 2, корпус 4, литера А.