



Identification

Part No.

Drawing

Dimensions in mm

**Cable assembly har-mik®
pin and socket, 68 pole,
male**

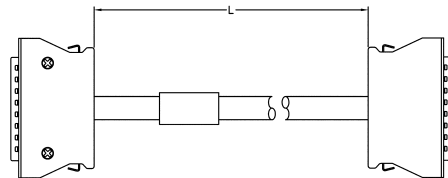
Hood: metal hood with top entry

Cable: 34 twisted pairs, AWG 28, shielded, PVC

Wiring: 1:1

- Length: L = 0.5 m
- L = 1.0 m
- L = 2.0 m
- L = 5.0 m
- L = 10.0 m
- L = 15.0 m
- L = 20.0 m

- 33 60 214 5000 102
- 33 60 213 1000 103
- 33 60 213 2000 104
- 33 60 213 5000 105
- 33 60 212 1000 106
- 33 60 212 1500 107
- 33 60 212 2000 108



**Cable assembly har-mik®
bellows, 36 pole, male**

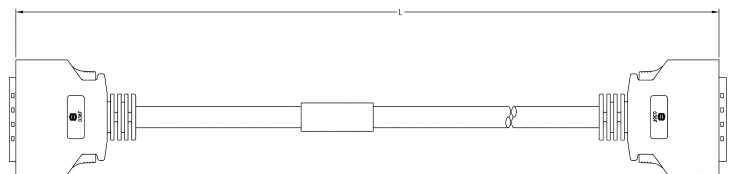
Hood: shielded plastic hood with top entry

Cable: 18 twisted pairs, AWG 28, shielded, PVC

Wiring: 1:1

- Length: L = 0.5 m
- L = 1.0 m
- L = 2.0 m
- L = 5.0 m
- L = 10.0 m
- L = 15.0 m
- L = 20.0 m

- 33 60 214 5000 088
- 33 60 211 0010 089
- 33 60 211 0020 090
- 33 60 211 0050 091
- 33 60 211 0100 092
- 33 60 211 0150 093
- 33 60 211 0200 094





Компания «ЭлектроПласт» предлагает заключение долгосрочных отношений при поставках импортных электронных компонентов на взаимовыгодных условиях!

Наши преимущества:

- Оперативные поставки широкого спектра электронных компонентов отечественного и импортного производства напрямую от производителей и с крупнейших мировых складов;
- Поставка более 17-ти миллионов наименований электронных компонентов;
- Поставка сложных, дефицитных, либо снятых с производства позиций;
- Оперативные сроки поставки под заказ (от 5 рабочих дней);
- Экспресс доставка в любую точку России;
- Техническая поддержка проекта, помощь в подборе аналогов, поставка прототипов;
- Система менеджмента качества сертифицирована по Международному стандарту ISO 9001;
- Лицензия ФСБ на осуществление работ с использованием сведений, составляющих государственную тайну;
- Поставка специализированных компонентов (Xilinx, Altera, Analog Devices, Intersil, Interpoint, Microsemi, Aeroflex, Peregrine, Syfer, Eurofarad, Texas Instrument, Miteq, Cobham, E2V, MA-COM, Hittite, Mini-Circuits, General Dynamics и др.);

Помимо этого, одним из направлений компании «ЭлектроПласт» является направление «Источники питания». Мы предлагаем Вам помощь Конструкторского отдела:

- Подбор оптимального решения, техническое обоснование при выборе компонента;
- Подбор аналогов;
- Консультации по применению компонента;
- Поставка образцов и прототипов;
- Техническая поддержка проекта;
- Защита от снятия компонента с производства.



Как с нами связаться

Телефон: 8 (812) 309 58 32 (многоканальный)

Факс: 8 (812) 320-02-42

Электронная почта: org@eplast1.ru

Адрес: 198099, г. Санкт-Петербург, ул. Калинина, дом 2, корпус 4, литера А.