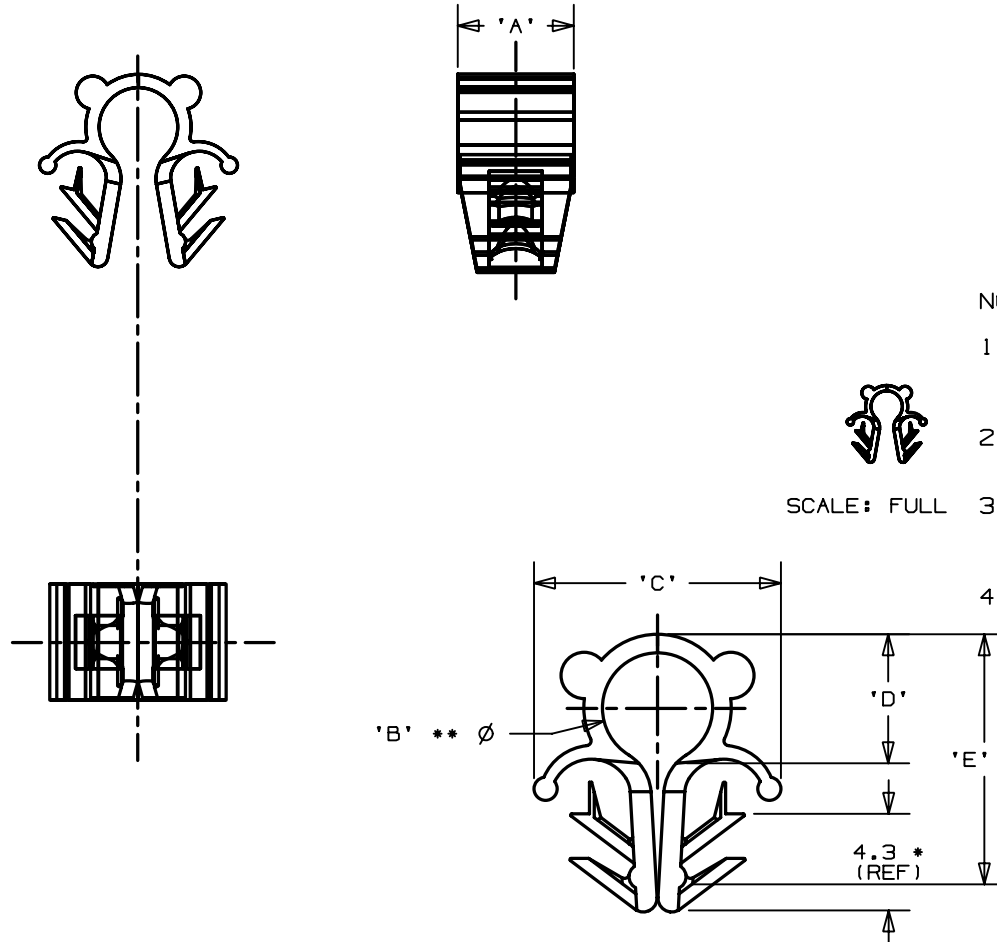


THIS COPY IS PROVIDED ON A RESTRICTED BASIS AND IS NOT TO BE USED IN ANY WAY DETRIMENTAL TO THE INTERESTS OF PANDUIT CORPORATION.

| PANDUIT PART NO. | BUNDLE DIA. MIN - MAX. | DIMENSIONS | | | | | MATERIAL | COLOR | WEIGHT | |
|------------------|------------------------|------------|-----|-----|-----|------|---------------------------|-------|--------|---------|
| | | 'A' | 'B' | 'C' | 'D' | 'E' | | | grams | 100 pcs |
| SICW04B08-...30 | 0 - 4.2 | 7.0 | 4.2 | 10 | 5 | 11.3 | HEAT STABILIZED NYLON 6/6 | BLACK | 25 | |



NOTES:

- SEE CURRENT PRICE SHEET FOR PART NUMBER SUFFIX DESIGNATION FOR PACKAGE SIZE, AND COLOR.
- (*) DIMENSIONAL VARIANCE IS POSSIBLE DUE TO MOLDING PROCESS RELATED SINK MARKS.
- APPLICATION SPECIFICATION:
HOLE DIAMETER: 6.3 - 6.7 mm
PANEL THICKNESS: 0.8 - 3.2 mm
- (**) DIMENSION REFERS TO THE PART WHEN IT IS CLOSED.



SCALE: FULL

| | | | | | | | |
|---|---------|-----------|--|--------------------------|--|----------|--|
| CAD FILENAME/LAYERS | | | | G01932BL_PB_SICW04B08_02 | | | |
| PANDUIT CORP. | | | | TINLEY PARK, ILLINOIS | | | |
| SNAP IN CLIP | | | | | | | |
| Unless otherwise specified, all dimensions are metric tolerance; ±0.5mm | | | | | | | |
| DRAWN BY | MLD | MAT'L: | | SCALE | | NONE | |
| DATE | 5-21-88 | SEE TABLE | | DRAWING NO. | | GB1932BL | |
| CHK'D | | | | DWG SIZE | | A | |

| REV | DATE | BY | CHK | DESCRIPTION | ECN - R | CUST | SUP |
|-----|---------|-----|-----|---|----------|------|-----|
| 2 | 4/28/03 | JAD | | COMPLETELY REVISED, REMOVED GERMAN TEXT | GB1932BL | 2 | |



Компания «ЭлектроПласт» предлагает заключение долгосрочных отношений при поставках импортных электронных компонентов на взаимовыгодных условиях!

Наши преимущества:

- Оперативные поставки широкого спектра электронных компонентов отечественного и импортного производства напрямую от производителей и с крупнейших мировых складов;
- Поставка более 17-ти миллионов наименований электронных компонентов;
- Поставка сложных, дефицитных, либо снятых с производства позиций;
- Оперативные сроки поставки под заказ (от 5 рабочих дней);
- Экспресс доставка в любую точку России;
- Техническая поддержка проекта, помощь в подборе аналогов, поставка прототипов;
- Система менеджмента качества сертифицирована по Международному стандарту ISO 9001;
- Лицензия ФСБ на осуществление работ с использованием сведений, составляющих государственную тайну;
- Поставка специализированных компонентов (Xilinx, Altera, Analog Devices, Intersil, Interpoint, Microsemi, Aeroflex, Peregrine, Syfer, Eurofarad, Texas Instrument, Miteq, Cobham, E2V, MA-COM, Hittite, Mini-Circuits, General Dynamics и др.);

Помимо этого, одним из направлений компании «ЭлектроПласт» является направление «Источники питания». Мы предлагаем Вам помощь Конструкторского отдела:

- Подбор оптимального решения, техническое обоснование при выборе компонента;
- Подбор аналогов;
- Консультации по применению компонента;
- Поставка образцов и прототипов;
- Техническая поддержка проекта;
- Защита от снятия компонента с производства.



Как с нами связаться

Телефон: 8 (812) 309 58 32 (многоканальный)

Факс: 8 (812) 320-02-42

Электронная почта: org@eplast1.ru

Адрес: 198099, г. Санкт-Петербург, ул. Калинина, дом 2, корпус 4, литера А.