

(b)

NOTES:

1. MATERIAL: COPPER ALLOY

2. PLATING:

ITEM 1: SEE TABLE

ITEM 2: GOLD FLASH over NICKEL

ITEM 3: NICKEL PLATED

3. CRIMPING: USE CRIMP TOOL 360X10409X

WITH TOOL INSERT 360X20029X

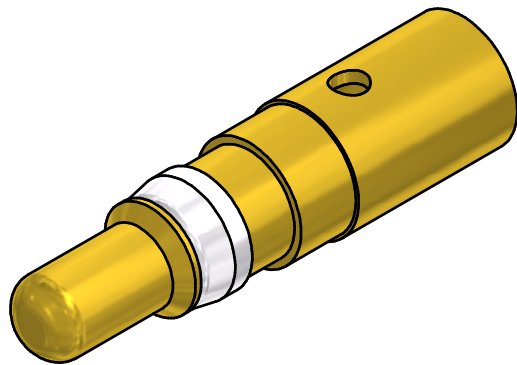
SELECTOR SETTINGS: 7 FOR AWG 8

6 FOR AWG 10

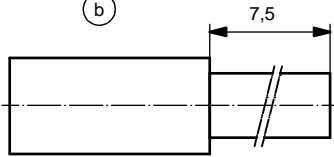
(c) 4. CURRENT RATING: PER UL 1977 / CSA - C22.2 No.182.3 (E228329)
-50A

-50A only when used with cable AWG 8 and in combination with 2W2C connectors per following part number system:

Cat. No. 302W2, 302W2 followed by C, followed by P or S, followed by XX, followed by 99, followed by A1 through A8, C1 through C6, D1 through D6, E1 through E6, F1 through F6, G1 through G4, H1 through H4, K1 through K4, L1 through L4, N1 through N4 or P1 through P4, W1, W2 or S9, followed by 0X or 0A to 0W when used in conjunction with the following contacts and pins 131A, 132A, 131C, 132C, 131J and 132J followed by 11049X



(b)



STRIPPING DIMENSIONS

(b)

PLATING ITEM 1	PART-NO.
GOLD FLASH over NICKEL	131A11049X
min. 30µin HARD GOLD over min. 50µin NICKEL	131C11049X
min. 50µin HARD GOLD over min. 50µin NICKEL	131J11049X

(b)

THIS DRAWING MAY NOT BE COPIED OR REPRODUCED IN ANY WAY, AND MAY NOT BE PASSED ON TO A THIRD PARTY WITHOUT WRITTEN PERMISSION. OWNERSHIP AND COPYRIGHT OF CONEC GmbH DO NOT ALTER CAD DRAWING BY HAND	finish:	SEE NOTES	tolerance	ISO 2768-m		dim. in mm	scale:	5:1		
	date		name		drawn	23.03.98	Barcinski	material:	SEE NOTES	
					appd.	23.03.98	Mickenbecker	title:	HIGH POWER CONTACT MALE CRIMP VERSION AWG 8-10 (c) D-SUB COMBINATION	
					norm			dwg no:		DIN-A3
	2 x c	Ä4283	17.04.12	K.H.	d-old			13K11D4A		sh: 1
	4 x b	Ä3854	19.01.11	K.H.				part no:	SEE TABLE	
a	Origin									
rev.	description	date	name	CONEC ®						

Directive 2002/95/EC RoHS compliant



Компания «ЭлектроПласт» предлагает заключение долгосрочных отношений при поставках импортных электронных компонентов на взаимовыгодных условиях!

Наши преимущества:

- Оперативные поставки широкого спектра электронных компонентов отечественного и импортного производства напрямую от производителей и с крупнейших мировых складов;
- Поставка более 17-ти миллионов наименований электронных компонентов;
- Поставка сложных, дефицитных, либо снятых с производства позиций;
- Оперативные сроки поставки под заказ (от 5 рабочих дней);
- Экспресс доставка в любую точку России;
- Техническая поддержка проекта, помощь в подборе аналогов, поставка прототипов;
- Система менеджмента качества сертифицирована по Международному стандарту ISO 9001;
- Лицензия ФСБ на осуществление работ с использованием сведений, составляющих государственную тайну;
- Поставка специализированных компонентов (Xilinx, Altera, Analog Devices, Intersil, Interpoint, Microsemi, Aeroflex, Peregrine, Syfer, Eurofarad, Texas Instrument, Miteq, Cobham, E2V, MA-COM, Hittite, Mini-Circuits, General Dynamics и др.);

Помимо этого, одним из направлений компании «ЭлектроПласт» является направление «Источники питания». Мы предлагаем Вам помощь Конструкторского отдела:

- Подбор оптимального решения, техническое обоснование при выборе компонента;
- Подбор аналогов;
- Консультации по применению компонента;
- Поставка образцов и прототипов;
- Техническая поддержка проекта;
- Защита от снятия компонента с производства.



Как с нами связаться

Телефон: 8 (812) 309 58 32 (многоканальный)

Факс: 8 (812) 320-02-42

Электронная почта: org@eplast1.ru

Адрес: 198099, г. Санкт-Петербург, ул. Калинина, дом 2, корпус 4, литера А.