

SJ114694  
(DRAWING NO.)

| 版数<br>VER. | 年月日<br>DATE | CN NO. | 変更内容<br>DESCRIPTION | 製図<br>DR. | 担当<br>CHK.  | 査閲<br>APPD.  | 承認<br>APPD. |
|------------|-------------|--------|---------------------|-----------|-------------|--------------|-------------|
| 2          | 25/SEP/2014 | 011012 | ADDED ITEM          | —         | Y. TAKENAGA | T. NISHIMURA | H. OBIKANE  |
| 3          | 16/JAN/2015 | 012068 | ADDED ITEM          | —         | Y. TAKENAGA | T. NISHIMURA | H. OBIKANE  |
| 4          | 24/FEB/2015 | 012447 | ADDED ITEM          | —         | Y. TAKENAGA | T. NISHIMURA | H. OBIKANE  |

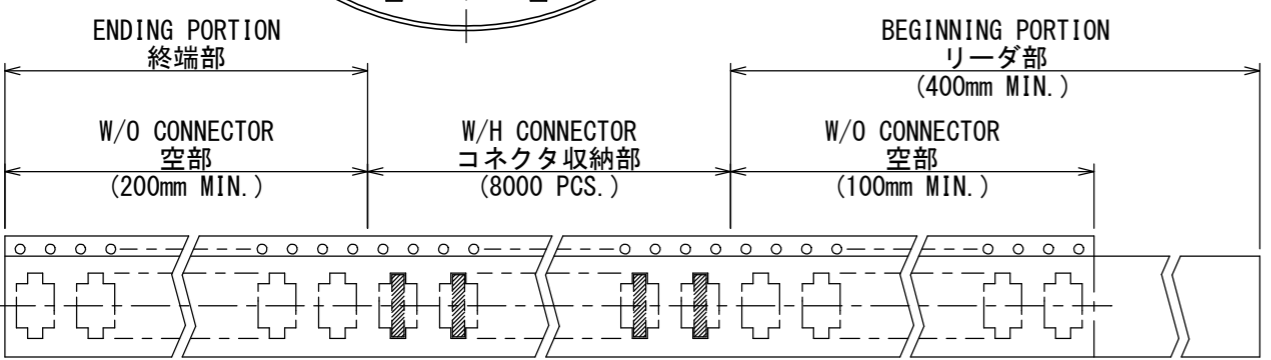
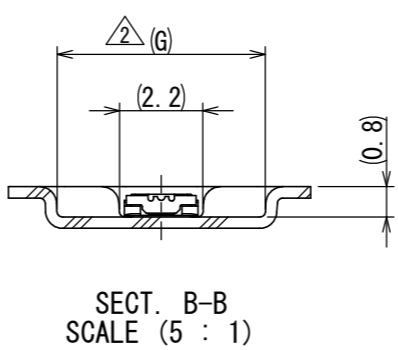
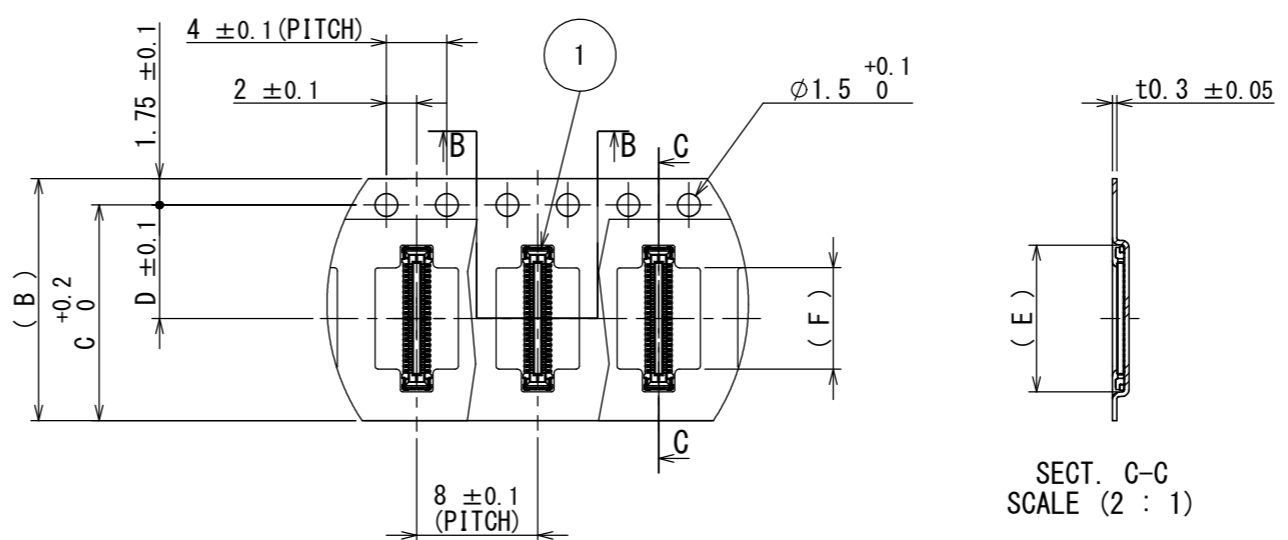
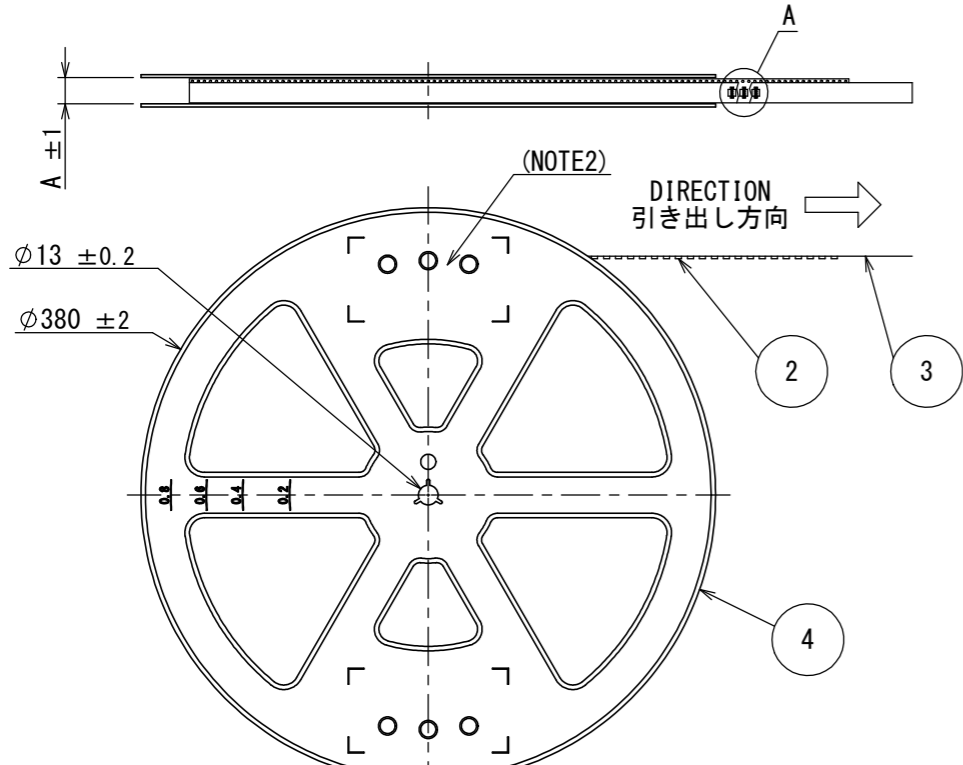


TABLE 1

| DIMENSIONS<br>寸法 | NUMBER OF CONTACT<br>芯数 |     |       |      |       |      |     |
|------------------|-------------------------|-----|-------|------|-------|------|-----|
|                  | A                       | (B) | C     | D    | (E)   | (F)  | (G) |
| 10               | 13.4                    | 12  | 10.25 | 5.5  | 4.10  | —    | —   |
| 20               | 13.4                    | 12  | 10.25 | 5.5  | 5.85  | 2.85 | 5.5 |
| 22               | 13.4                    | 12  | 10.25 | 5.5  | 6.20  | 3.20 | 5.5 |
| 24               | 17.4                    | 16  | 14.25 | 7.5  | 6.55  | 3.55 | 5.5 |
| 30               | 17.4                    | 16  | 14.25 | 7.5  | 7.60  | 4.60 | 5.5 |
| 34               | 17.4                    | 16  | 14.25 | 7.5  | 8.30  | 5.30 | 5.5 |
| 40               | 17.4                    | 16  | 14.25 | 7.5  | 9.35  | 6.35 | 5.5 |
| 42               | 17.4                    | 16  | 14.25 | 7.5  | 9.70  | 6.70 | 5.5 |
| 46               | 25.4                    | 24  | 22.25 | 11.5 | 10.40 | 7.40 | 5.5 |
| 54               | 25.4                    | 24  | 22.25 | 11.5 | 11.80 | 8.80 | 5.5 |

NOTE1. SUFFIX“-R8000” OF THE PART NUMBER INDICATES THAT 8000 PCS. OF WP21-S\*\*\*VA1 CONNECTORS ARE ACCOMMODATED IN ONE REEL.  
 NOTE2. THE LABEL IN WHICH PART No. OF CONNECTORS, LOT No., TAPE WIDTH AND FEED PITCH ARE MARKED IS TO BE ATTACHED ON THE REEL AS SHOWN.  
 NOTE3. REFER TO THE DRAWING: SJ114693 (TITLE:WP21-S\*\*\*VA1) FOR THE DIMENSIONS OF THE CONNECTOR.  
 NOTE4. LOT No. IS MARKED AS SHOWN IN BELOW FIGURE MARKING.

注1. “WP21-S\*\*\*VA1-R8000”は、収納数8000個入りのリールに収納された品名を表す。  
 注2. 図示の位置に下記のラベルを貼り、品名、収納数、ロットNo. 及びテープの幅と送りピッチを記入すること。  
 注3. コネクタの寸法はSJ114693 (WP21-S\*\*\*VA1) を参照のこと。**LABEL**  
 注4. ロットNo. の表記方法は下記による。

(Ex.) 13 02 07  
 MANUFACTURE YEAR  
製造西暦  
 MANUFACTURE MONTH  
製造月  
 MANUFACTURE DAY  
製造日

現品ラベル/ARTICLE LABEL  
 品名 (DESCRIPTION) WP21-S\*\*\*VA1-R8000  
 図番 (PART No.) SJ114694  
 数量 (Q'ty) 8,000  
 ITEM NO.  
 Lot No.  
 E Code: T0=08  
 2013/02/07  
 MADE IN JAPAN  
 JAE001  
 Japan Aviation Electronics Industry, Ltd.

| 符号<br>NO. | 名<br>DESCRIPTION        | 個<br>QTY. | 材<br>MATERIAL | 仕<br>FINISH | 図<br>DWG NO.                       |
|-----------|-------------------------|-----------|---------------|-------------|------------------------------------|
| 4         | REEL<br>リール             | —         | PS            | —           | —                                  |
| 4         | COVER TAPE<br>カバーテープ    | —         | PET           | —           | —                                  |
| 2         | CARRIER TAPE<br>キャリアテープ | 1         | PS            | —           | —                                  |
| 1         | CONNECTOR<br>コネクタ       | 8000      | —             | —           | SJ114693 (NOTE3)<br>(WP21-S***VA1) |

|  |                                    |  |                           |   |
|--|------------------------------------|--|---------------------------|---|
| 仕様書 (SPECIFICATION)<br>JACS-11021                                  | 第1版 (ORIGINAL DATE)<br>31/MAR/2014 | 尺度 (SCALE)<br>1:5  | シリーズ (SERIES)<br>WP21     | 日本航空電子工業株式会社<br>JAPAN AVIATION ELECTRONICS INDUSTRY, LTD. |
| 製図<br>DR.<br>T. KATAYANAGI   | 担当<br>CHK.<br>Y. TAKENAGA          | 名称 (TITLE)<br>WP21-S***VA1-R8000<br>(RECEPTACLE CONNECTOR) |                           | 図番<br>DWG NO.<br>SJ114694                                 |
| 一般公差 (GENERAL TOLERANCE)<br>寸法 (DIMENSION)<br>× ±<br>×× ±<br>××× ± | 角度 (ANGLES)<br>×° ±<br>×°×' ±      | 査閲<br>APPD.<br>T. NISHIMURA                                | 承認<br>APPD.<br>H. OBIKANE |   |
| 単位 (UNIT) : mm   |                                    | 質量 (MASS)  | 版数 (VER.)<br>4            |   |

DCF-C-212H(12.08)

WISDOM承認 2015/03/05

# Mouser Electronics

Authorized Distributor

Click to View Pricing, Inventory, Delivery & Lifecycle Information:

[JAE Electronics:](#)

[WP21-S020VA1-R8000](#) [WP21-S040VA1-R8000](#) [WP21-S030VA1-R8000](#) [WP21-S010VA1-R8000](#)



Компания «ЭлектроПласт» предлагает заключение долгосрочных отношений при поставках импортных электронных компонентов на взаимовыгодных условиях!

Наши преимущества:

- Оперативные поставки широкого спектра электронных компонентов отечественного и импортного производства напрямую от производителей и с крупнейших мировых складов;
- Поставка более 17-ти миллионов наименований электронных компонентов;
- Поставка сложных, дефицитных, либо снятых с производства позиций;
- Оперативные сроки поставки под заказ (от 5 рабочих дней);
- Экспресс доставка в любую точку России;
- Техническая поддержка проекта, помощь в подборе аналогов, поставка прототипов;
- Система менеджмента качества сертифицирована по Международному стандарту ISO 9001;
- Лицензия ФСБ на осуществление работ с использованием сведений, составляющих государственную тайну;
- Поставка специализированных компонентов (Xilinx, Altera, Analog Devices, Intersil, Interpoint, Microsemi, Aeroflex, Peregrine, Syfer, Eurofarad, Texas Instrument, Miteq, Cobham, E2V, MA-COM, Hittite, Mini-Circuits, General Dynamics и др.);

Помимо этого, одним из направлений компании «ЭлектроПласт» является направление «Источники питания». Мы предлагаем Вам помощь Конструкторского отдела:

- Подбор оптимального решения, техническое обоснование при выборе компонента;
- Подбор аналогов;
- Консультации по применению компонента;
- Поставка образцов и прототипов;
- Техническая поддержка проекта;
- Защита от снятия компонента с производства.



#### Как с нами связаться

**Телефон:** 8 (812) 309 58 32 (многоканальный)

**Факс:** 8 (812) 320-02-42

**Электронная почта:** [org@eplast1.ru](mailto:org@eplast1.ru)

**Адрес:** 198099, г. Санкт-Петербург, ул. Калинина, дом 2, корпус 4, литера А.