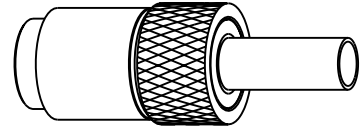
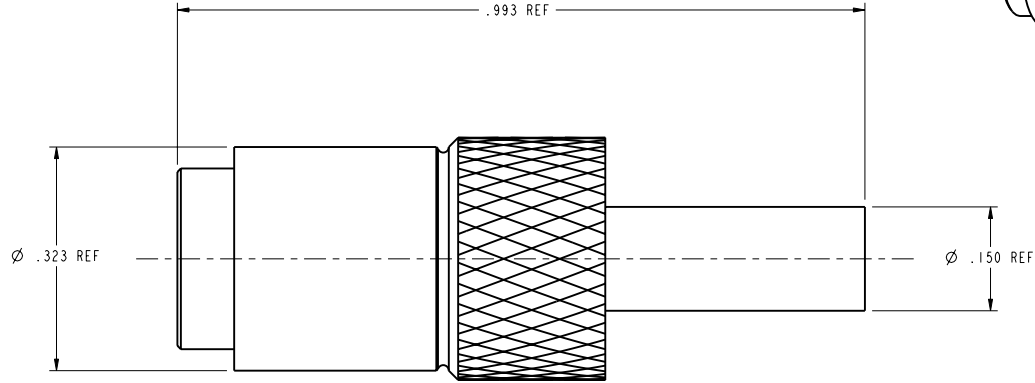


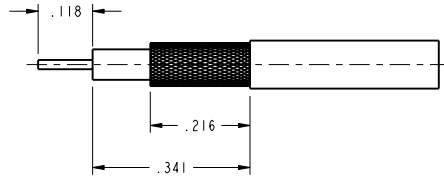
NOTES:

- DO NOT SCALE THIS DRAWING
- MATERIAL AND FINISH:
 CONTACT: BRASS, GOLD PLATED
 OUTER CONTACT: BERYLLIUM COPPER, GOLD PLATED
 INSULATION: PTFE
 OTHER METAL PARTS: BRASS, NICKEL PLATED,
- CRIMP USING TOOL 227-944, DIE 227-1221-3 CAVITY "A" (.128 HEX)

| | | | | | |
|-------------------|-----|---------------------|----------|-------|------|
| 102-799-16 | | REVISIONS | | | |
| DRAWING NO. | REV | DESCRIPTION | DATE | ECO | APPR |
| THIRD ANGLE PROJ. | A | RELEASE TO MFG. | 08/11/00 | 43462 | C.A. |
| | B | NOTE 3 WAS .151 HEX | 3/21/01 | 43722 | CPM |



SCALE 3.000



RECOMMENDED CABLE STRIPPING DIMENSIONS
SCALE 4.000

CUSTOMER OUTLINE DRAWING
ALL OTHER SHEETS ARE FOR INTERNAL USE ONLY

| | | | | | | | | |
|---|---|-----------------------------|-------------------|--|--|---------------------------|---------------------------|----------|
| UNLESS OTHERWISE SPECIFIED, DIMENSIONS ARE IN INCHES AND TOLERANCES ARE: 2 PLACE DECIMAL 3 PLACE DECIMAL ANGLES ±.015 (0.381 mm) ±.005 (0.127 mm) ± 1° | MATERIAL | DRAWN CARLOS ATHERTON | DATE 11-Apr-00 | TITLE 1.0/2.3 PLUG PUSH PULL FOR RG-316 CABLE | Amphenol Amphenol Corporation Communication and Network Products Division Danbury, CT U.S.A. 06810 | | | |
| | REFERENCE EAR 967197.1 615X-1534-200 SOCAPEX 3D 799 16 | ENGINEER CARLOS ATHERTON | DATE 11-Apr-00 | | | SCALE: 6.0:1 SHEET 2 OF 2 | | |
| NOTICE - These drawings, specifications, or other data (1) are, and remain the property of Amphenol Corp. (2) must be returned upon request; and (3) are confidential and not to be disclosed to any person other than those to whom they are given by Amphenol Corp. The furnishing of these drawings, specifications, or other data by Amphenol Corp., or to any other person to anyone for any purpose is not to be regarded by implication or otherwise in any manner licensing, granting rights or permitting such holder or any other person to manufacture, use or sell any product, process or design, patented or otherwise, that may in any way be related to or disclosed by said drawings, specifications, or other data. | | APPROVED T. AUBIN | DATE 8/9/00 | CAD FILE I:\1023\102-799-16 | CODE ID 74868 | DWG SIZE B | DRAWING NO. 102-799-16 | REV B |



Компания «ЭлектроПласт» предлагает заключение долгосрочных отношений при поставках импортных электронных компонентов на взаимовыгодных условиях!

Наши преимущества:

- Оперативные поставки широкого спектра электронных компонентов отечественного и импортного производства напрямую от производителей и с крупнейших мировых складов;
- Поставка более 17-ти миллионов наименований электронных компонентов;
- Поставка сложных, дефицитных, либо снятых с производства позиций;
- Оперативные сроки поставки под заказ (от 5 рабочих дней);
- Экспресс доставка в любую точку России;
- Техническая поддержка проекта, помощь в подборе аналогов, поставка прототипов;
- Система менеджмента качества сертифицирована по Международному стандарту ISO 9001;
- Лицензия ФСБ на осуществление работ с использованием сведений, составляющих государственную тайну;
- Поставка специализированных компонентов (Xilinx, Altera, Analog Devices, Intersil, Interpoint, Microsemi, Aeroflex, Peregrine, Syfer, Eurofarad, Texas Instrument, Miteq, Cobham, E2V, MA-COM, Hittite, Mini-Circuits, General Dynamics и др.);

Помимо этого, одним из направлений компании «ЭлектроПласт» является направление «Источники питания». Мы предлагаем Вам помощь Конструкторского отдела:

- Подбор оптимального решения, техническое обоснование при выборе компонента;
- Подбор аналогов;
- Консультации по применению компонента;
- Поставка образцов и прототипов;
- Техническая поддержка проекта;
- Защита от снятия компонента с производства.



Как с нами связаться

Телефон: 8 (812) 309 58 32 (многоканальный)

Факс: 8 (812) 320-02-42

Электронная почта: org@eplast1.ru

Адрес: 198099, г. Санкт-Петербург, ул. Калинина, дом 2, корпус 4, литера А.