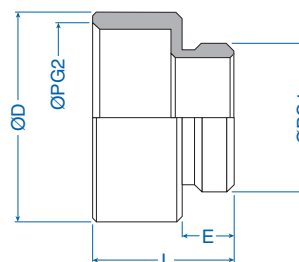


Material:
• Nickel-plated brass

Characteristics:
• PG external thread
• PG internal thread
• Round

According to DIN 259 and formerly by DIN 46320

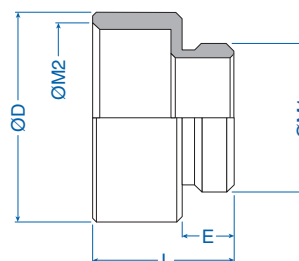
| External thread | Internal thread | Diameter mm (D) | Thread length mm (E) | Complete length mm (L) | Cat. No. | Std. Pk. |
|-----------------|-----------------|-----------------|----------------------|------------------------|----------|----------|
| PG 1 | PG 2 | | | | | |
| PG 7 | PG 9 | 17 | 5 | 15 | 6200010 | 50 |
| PG 9 | PG 11 | 20 | 6 | 16.5 | 6200028 | 50 |
| PG 9 | PG 13.5 | 22 | 6 | 17.5 | 6200036 | 50 |
| PG 11 | PG 13.5 | 22 | 6 | 17.5 | 6200044 | 50 |
| PG 11 | PG 16 | 24 | 6 | 18.5 | 6200052 | 25 |
| PG 13.5 | PG 16 | 24 | 6.5 | 19 | 6200060 | 25 |
| PG 13.5 | PG 21 | 30 | 6.5 | 21 | 6200079 | 20 |
| PG 16 | PG 21 | 30 | 6.5 | 21 | 6200087 | 20 |
| PG 21 | PG 29 | 39 | 7 | 23 | 6200095 | 15 |
| PG 29 | PG 36 | 50 | 8 | 28 | 6200109 | 10 |
| PG 36 | PG 42 | 57 | 9 | 31 | 6200117 | 10 |
| PG 42 | PG 48 | 64 | 10 | 33 | 6200125 | 10 |



Material:
• Nickel-plated brass

Characteristics:
• Metric external thread
• Metric internal thread
• Round

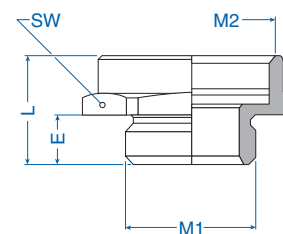
| External thread | Internal thread | Diameter mm (D) | Thread length mm (E) | Complete length mm (L) | Cat. No. | Std. Pk. |
|-----------------|-----------------|-----------------|----------------------|------------------------|----------|----------|
| Metric 1 | Metric 2 | | | | | |
| M 12 x 1.5 | M 16 x 1.5 | 18 | 5 | 15 | 6200212 | 50 |
| M 16 x 1.5 | M 20 x 1.5 | 22 | 6 | 17.5 | 6200216 | 50 |
| M 20 x 1.5 | M 25 x 1.5 | 27 | 6.5 | 19 | 6200220 | 50 |
| M 25 x 1.5 | M 32 x 1.5 | 34 | 8 | 20.5 | 6200225 | 20 |
| M 32 x 1.5 | M 40 x 1.5 | 42 | 7 | 23 | 6200232 | 20 |
| M 40 x 1.5 | M 50 x 1.5 | 53 | 9 | 31 | 6200240 | 10 |
| M 50 x 1.5 | M 63 x 1.5 | 65 | 9.5 | 24 | 6200250 | 5 |
| M 63 x 1.5 | M 75 x 1.5 | 80 | 10.5 | 26 | 6200263 | 1 |



Material:
• Nickel-plated brass

Characteristics:
• Metric external thread
• Metric internal thread
• Hexagon

| External thread | Internal thread | SW mm | Thread length mm (E) | Complete length mm (L) | Cat. No. | Std. Pk. |
|-----------------|-----------------|-------|----------------------|------------------------|----------|----------|
| Metric 1 | Metric 2 | | | | | |
| M12 x 1.5 | M16 x 1.5 | 19 | 7 | 19 | 6200312 | 50 |
| M16 x 1.5 | M20 x 1.5 | 22 | 7 | 19 | 6200316 | 50 |
| M20 x 1.5 | M25 x 1.5 | 28 | 7 | 20 | 6200320 | 50 |
| M25 x 1.5 | M32 x 1.5 | 36 | 8 | 21.5 | 6200325 | 20 |
| M32 x 1.5 | M40 x 1.5 | 42 | 8.5 | 22 | 6200332 | 20 |
| M40 x 1.5 | M50 x 1.5 | 52 | 8.5 | 23 | 6200340 | 10 |
| M50 x 1.5 | M63 x 1.5 | 65 | 9.5 | 25 | 6200350 | 5 |
| M63 x 1.5 | M75 x 1.5 | 80 | 10.5 | 27.5 | 6200363 | 1 |





Компания «ЭлектроПласт» предлагает заключение долгосрочных отношений при поставках импортных электронных компонентов на взаимовыгодных условиях!

Наши преимущества:

- Оперативные поставки широкого спектра электронных компонентов отечественного и импортного производства напрямую от производителей и с крупнейших мировых складов;
- Поставка более 17-ти миллионов наименований электронных компонентов;
- Поставка сложных, дефицитных, либо снятых с производства позиций;
- Оперативные сроки поставки под заказ (от 5 рабочих дней);
- Экспресс доставка в любую точку России;
- Техническая поддержка проекта, помощь в подборе аналогов, поставка прототипов;
- Система менеджмента качества сертифицирована по Международному стандарту ISO 9001;
- Лицензия ФСБ на осуществление работ с использованием сведений, составляющих государственную тайну;
- Поставка специализированных компонентов (Xilinx, Altera, Analog Devices, Intersil, Interpoint, Microsemi, Aeroflex, Peregrine, Syfer, Eurofarad, Texas Instrument, Miteq, Cobham, E2V, MA-COM, Hittite, Mini-Circuits, General Dynamics и др.);

Помимо этого, одним из направлений компании «ЭлектроПласт» является направление «Источники питания». Мы предлагаем Вам помощь Конструкторского отдела:

- Подбор оптимального решения, техническое обоснование при выборе компонента;
- Подбор аналогов;
- Консультации по применению компонента;
- Поставка образцов и прототипов;
- Техническая поддержка проекта;
- Защита от снятия компонента с производства.



Как с нами связаться

Телефон: 8 (812) 309 58 32 (многоканальный)

Факс: 8 (812) 320-02-42

Электронная почта: org@eplast1.ru

Адрес: 198099, г. Санкт-Петербург, ул. Калинина, дом 2, корпус 4, литера А.