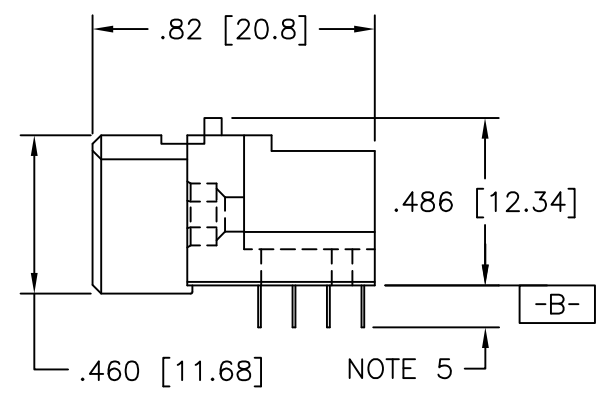
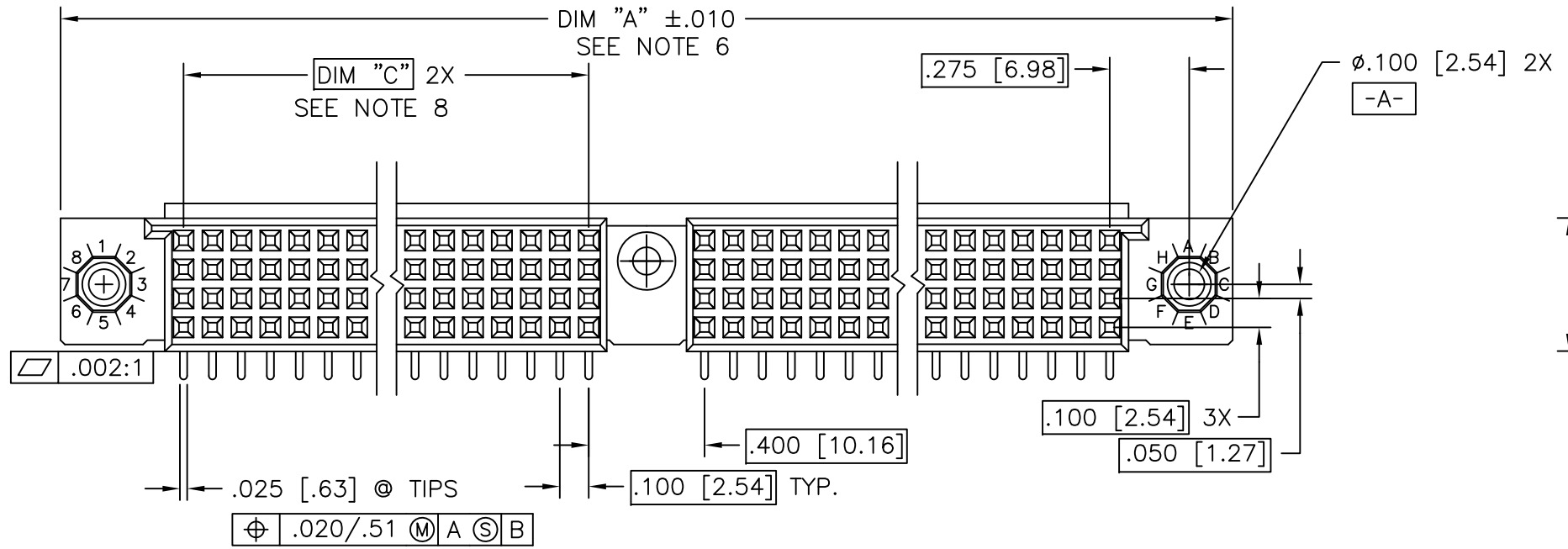
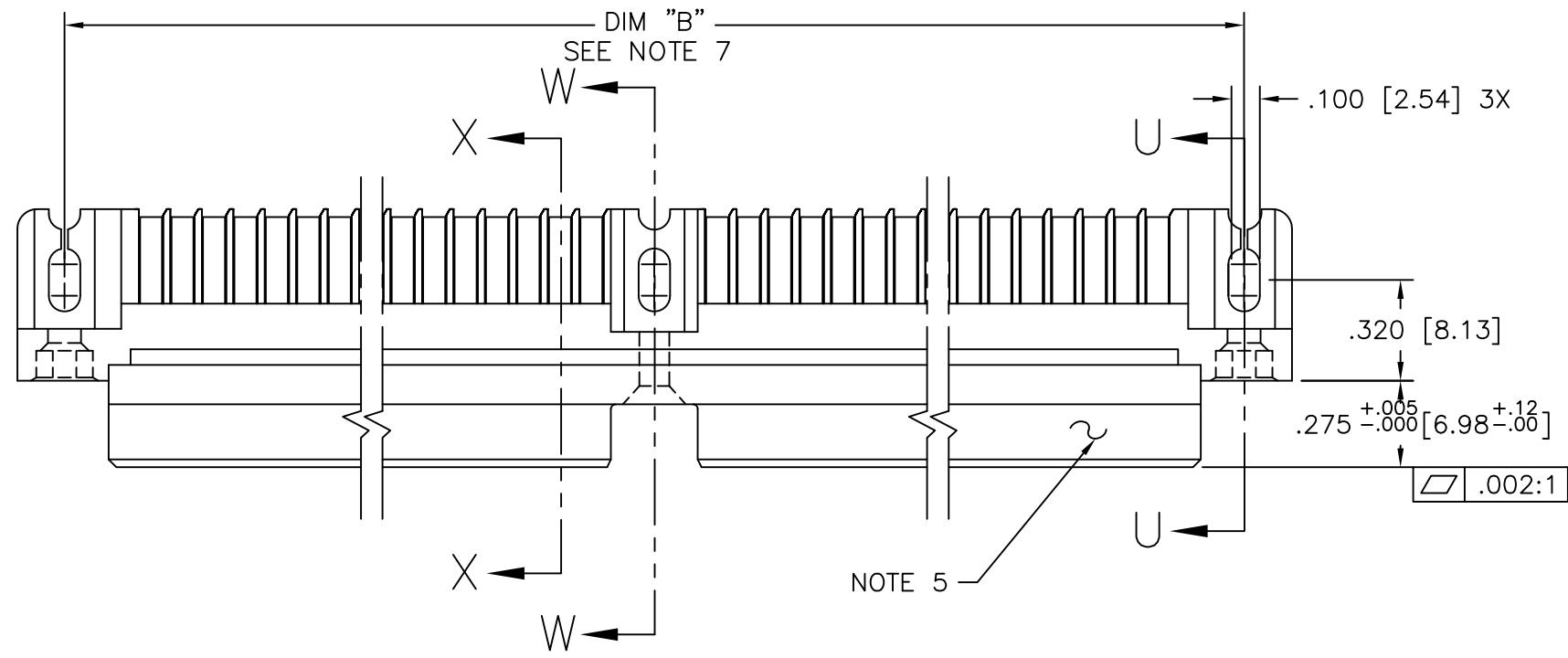
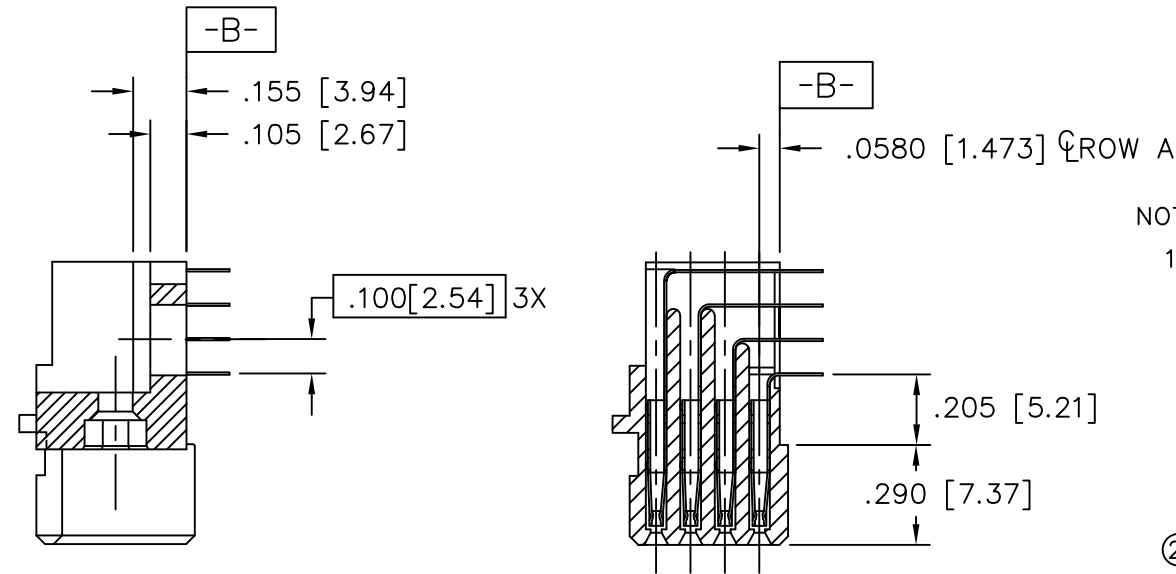


PRODUCT NUMBER  
SEE NOTE 1



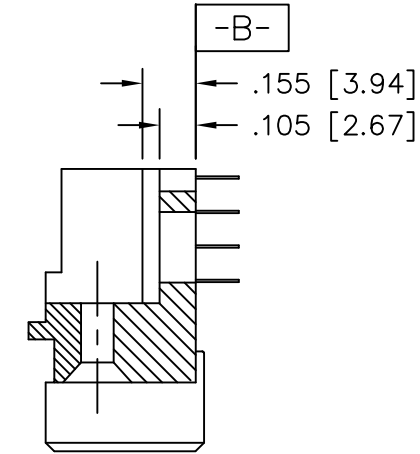
|                           |             |     |          |                                       |                        |                                  |                                  |                       |                         |   |  |
|---------------------------|-------------|-----|----------|---------------------------------------|------------------------|----------------------------------|----------------------------------|-----------------------|-------------------------|---|--|
| mat'l. code<br>SEE NOTE 3 |             |     |          | surface<br>ISO 1302 ✓                 |                        | tolerance<br>ISO 406<br>ISO 1101 |                                  | projection<br>INCH/MM |                         | product family<br>HPC                                     |  |
| ltr                       | ecn no      | dr  | date     | tolerances unless otherwise specified |                        | linear                           |                                  | scale 1:1             |                         | title<br>4 ROW R/A RECEPTACLE<br>SOLDER TAIL, 1 GUIDE PIN |  |
| N                         | ELX-I-26890 | MJA | 05/03/17 | angles                                | .XX±.01/.X±0.3         |                                  | INCH/MM                          |                       | dwg no<br>50004         |   |  |
| -                         | -           | -   | -        | linear                                | .XXX±.005/.XX±0.13     |                                  | Amphenol<br>FCi                  |                       | sheet 1 of 2 size<br>A3 |   |  |
| H                         | v82251      | HTB | 12/28/98 | σ±2                                   | .XXXX±.0020/.XXX±0.051 |                                  | type<br>Product Customer Drawing |                       |                         |   |  |
| J                         | v00253      | JWS | 1/12/00  | dr                                    | D. SHEAFFER            | 1/07/90                          |                                  |                       |                         |   |  |
| K                         | v05-0510    | LP  | 7/18/05  | enr                                   | S. CLARK               | 1/07/90                          |                                  |                       |                         |   |  |
| L                         | M06-0255    | EAE | 7/06/06  | chr                                   | M JACOB                | 05/03/17                         |                                  |                       |                         |   |  |
| M                         | M08-0280    | AGS | 9/30/08  | appd                                  | BIJU K PAUL            | 05/03/17                         |                                  |                       |                         |   |  |
| sheet                     | revision    | N   | M        |                                       |                        |                                  |                                  |                       |                         |   |  |
| index                     | sheet       | 1   | 2        |                                       |                        |                                  |                                  |                       |                         |   |  |

| PRODUCT NUMBER<br>SEE NOTE 1 | NUMBER OF POSITIONS<br>SEE NOTE 2 | "Z" - TAIL LENGTH | SOLDER TAIL PLATING | CONTACT PLATING<br>NOTE 11 |
|------------------------------|-----------------------------------|-------------------|---------------------|----------------------------|
| 50004-1YYYYZ                 | YYY                               | NOTE 4            | TIN LEAD            | 30u"/.76um Au              |
| 50004-3YYYYZ                 | YYY                               | NOTE 4            | TIN LEAD            | 50u"/1.27um Au             |
| 50004-5YYYYZ                 | YYY                               | NOTE 4            | TIN LEAD            | 30u"/.76um GXT             |
| 50004-5YYYYZLF               | YYY                               | NOTE 4            | TIN                 | 30u"/.76um GXT             |



SECTION U-U

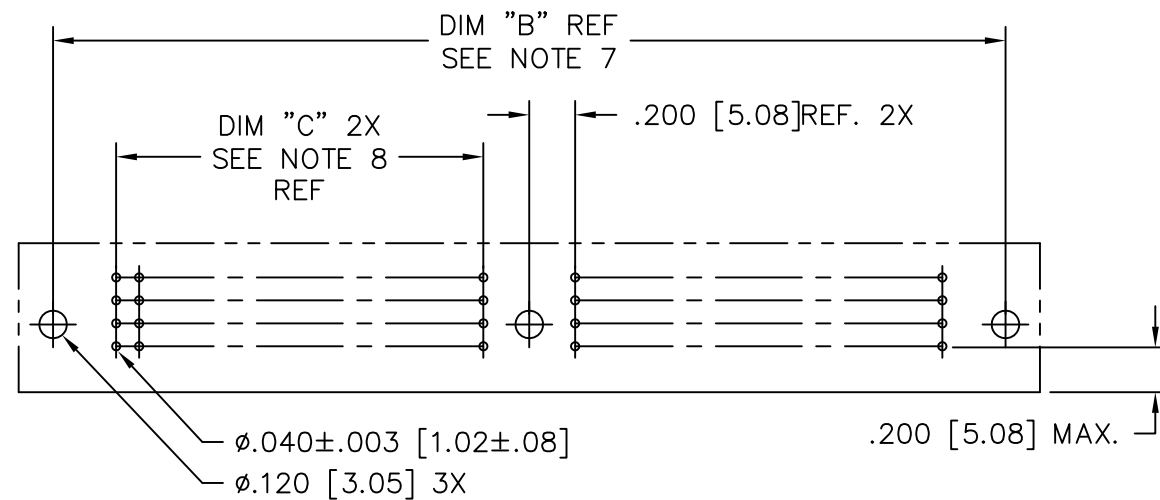
SECTION X-X



SECTION W-W

NOTES:

- PRODUCT NUMBERING CODE:  
50004 - X YYY Z LF  
  - 50004 - BASE NUMBER
  - X - LEAD FREE (OPTIONAL WITH GTX VERSION)
  - YYY - TAIL LENGTH (NOTE 4)
  - Z - NO. OF POSITIONS (NOTE 2)
  - LF - PLATING (SEE TABLE)
- THIS PRODUCT IS CONFIGURED IN SIZES OF 20 THRU 122 COLUMNS IN INCREMENTS OF TWO. i.e.: 20,22,24,26.....118,120,122.
- HOUSING MATERIAL: GLASS AND MINERAL FILLED THERMOPLASTIC. CONTACT MATERIAL: BeCu
- "Z" - TAIL LENGTH OPTIONS:  
 E = .125±.010 / 3.18±.25  
 F = .145±.010 / 3.68±.25  
 H = .180±.010 / 4.57±.25
- COMPANY NAME, PART NUMBER AND LOT CODE TO APPEAR ON THIS SURFACE PER BUS-12-108.
- DIMENSION "A" CALCULATION = .100 (2.54) X NO. OF COLUMNS + 1.05 (26.7)
- DIMENSION "B" CALCULATION = .100 (2.54) X NO. OF COLUMNS + .750 (19.05)
- DIMENSION "C" CALCULATION = .100 (2.54) X NO. OF COLUMNS DIVIDED BY 2 - .100 (2.54)
- PRODUCT WITH "LF" SUFFIX MEETS EUROPEAN UNION DIRECTIVES AND OTHER COUNTRY REGULATIONS AS DESCRIBED IN GS-22-008.
- THIS HOUSING WILL WITHSTAND EXPOSURE TO 260 DEGREES C PEAK TEMPERATURE FOR 10 - 30 SECONDS IN A CONVECTION, INFRA-RED OR VAPOR PHASE REFLOW OVEN.
- PLATING OPTION:  
MAY BE EITHER GOLD OR GXT PLATED AT MANUFACTURER'S OPTION.



RECOMMENDED PCB LAYOUT  
(ALL HOLES LOCATED ON .100 [2.54] GRID UNLESS OTHERWISE SPECIFIED)

|                       |        |                       |                                  |  |   |
|-----------------------|--------|-----------------------|----------------------------------|--|---|
| mat'l. code<br>NOTE 3 |        | surface<br>ISO 1302 ✓ | tolerance<br>ISO 406<br>ISO 1101 | projection<br>   | product family<br>HPC                                     |
| ltr                   | ecn no | dr                    | date                             | tolerances unless otherwise specified                                      | title<br>4 ROW R/A RECEPTACLE<br>SOLDER TAIL, 1 GUIDE PIN |
| M                     |        |                       |                                  | angles linear<br>XX±.01/XX±0.3<br>XXX±.005/XX±0.13<br>XXXX±.0020/XXX±0.051 |   |
|                       |        |                       |                                  | σ±2  | INCH/MM<br>scale 1:1                                      |
| sheet index           |        | revision sheet        |                                  |  | dwg no<br>50004<br>sheet 2 of 2 size<br>A3                |
|                       |        |                       |                                  |  | type<br>Product Customer Drawing                          |



Компания «ЭлектроПласт» предлагает заключение долгосрочных отношений при поставках импортных электронных компонентов на взаимовыгодных условиях!

Наши преимущества:

- Оперативные поставки широкого спектра электронных компонентов отечественного и импортного производства напрямую от производителей и с крупнейших мировых складов;
- Поставка более 17-ти миллионов наименований электронных компонентов;
- Поставка сложных, дефицитных, либо снятых с производства позиций;
- Оперативные сроки поставки под заказ (от 5 рабочих дней);
- Экспресс доставка в любую точку России;
- Техническая поддержка проекта, помощь в подборе аналогов, поставка прототипов;
- Система менеджмента качества сертифицирована по Международному стандарту ISO 9001;
- Лицензия ФСБ на осуществление работ с использованием сведений, составляющих государственную тайну;
- Поставка специализированных компонентов (Xilinx, Altera, Analog Devices, Intersil, Interpoint, Microsemi, Aeroflex, Peregrine, Syfer, Eurofarad, Texas Instrument, Miteq, Cobham, E2V, MA-COM, Hittite, Mini-Circuits, General Dynamics и др.);

Помимо этого, одним из направлений компании «ЭлектроПласт» является направление «Источники питания». Мы предлагаем Вам помощь Конструкторского отдела:

- Подбор оптимального решения, техническое обоснование при выборе компонента;
- Подбор аналогов;
- Консультации по применению компонента;
- Поставка образцов и прототипов;
- Техническая поддержка проекта;
- Защита от снятия компонента с производства.



#### Как с нами связаться

**Телефон:** 8 (812) 309 58 32 (многоканальный)

**Факс:** 8 (812) 320-02-42

**Электронная почта:** [org@eplast1.ru](mailto:org@eplast1.ru)

**Адрес:** 198099, г. Санкт-Петербург, ул. Калинина, дом 2, корпус 4, литера А.